



ESTADO PLURINACIONAL DE
BOLIVIA

MINISTERIO DE DESARROLLO
PRODUCTIVO Y ECONOMÍA PLURAL

BENI INDUSTRIAL Y PRODUCTIVO



**BOLIVIA ES
INDUSTRIALIZACIÓN**

MUNICIPIO DE TRINIDAD

DATOS GENERALES Y DEMOGRÁFICOS

IDIOMAS QUE SE HABLA ¹		POBLACIÓN ²			DATOS CLIMÁTICOS			Max.	Min.	Prom.
Castellano	96.122	2001	2012	Tasa	▲ Altura(m.s.n.m.) ⁶		194	136	165	
Quechua	991	79.963	106.596	33%	☀ Temperatura(°C) ⁷		25	25	25	
Aymara	881	Grado de Vulnerabilidad Alimentaria ³			Baja	▲ Precipitación(m.m.) ⁸	177	148	158	
Otros idiomas nacionales	1.269	Centros de Salud ⁴			42					
Otros idiomas extranjeros	306	Unidades Educativas ⁵			89					
Sin definir	2.268									
No se aplica (NSA)	4.759									
Total	106.596									

DATOS ECONÓMICOS Y ESTRUCTURA EMPRESARIAL

TIPO SOCIETARIO, EMPRESAS REGISTRADAS A 2022 ¹⁴		TIPO SOCIETARIO, EMPRESAS ACTIVAS 2022 ¹⁴		TAMAÑO DE EMPRESAS ACTIVAS 2022 ¹⁴		NÚMERO DE PRESTATARIOS ÚNICOS 2022 ⁹	
Empresa Unipersonal	5.242	Empresa Unipersonal	1.319	Gran Empresa	5	Microcredito	5.837
Sociedad De Responsabilidad Limitada	545	Sociedad De Responsabilidad Limitada	141	Mediana Empresa	23	Pyme	299
Sociedad Anonima	24	Sociedad Anonima	9	Micro Empresa	569	Empresarial	1
Otros	4	Sociedad Anonima Mixta	1	Pequeña Empresa	65	TOTAL	6.137
TOTAL	5.815	Otros	1	Sin Asignacion	809		
		TOTAL	1.471	TOTAL	1.471		

TAMAÑO DE CRÉDITOS (MILLONES DE DÓLARES) ⁹							CRÉDITO FINANCIERO SEGÚN ACTIVIDAD (MILLONES DE DÓLARES) ⁹						
Detalle	2017	2018	2019	2020	2021	2022	Detalle	2017	2018	2019	2020	2021	2022
Microcredito	91,05	100,55	89,40	89,46	90,36	93,69	AGRICULTURA Y GANADERIA	51,42	60,56	58,86	58,50	59,33	62,16
Pyme	59,14	62,52	62,07	61,22	60,17	62,59	INDUSTRIA MANUFACTURERA	8,60	8,65	8,57	8,86	7,55	7,84
Empresarial	4,38	4,30	6,67	5,44	5,38	6,50	CAZA, SILVICULTURA Y PESCA	4,20	4,19	1,19	0,66	0,69	3,08
TOTAL	154,57	167,37	158,14	156,11	155,91	162,78	TOTAL	64,23	73,39	68,62	68,02	67,57	73,08

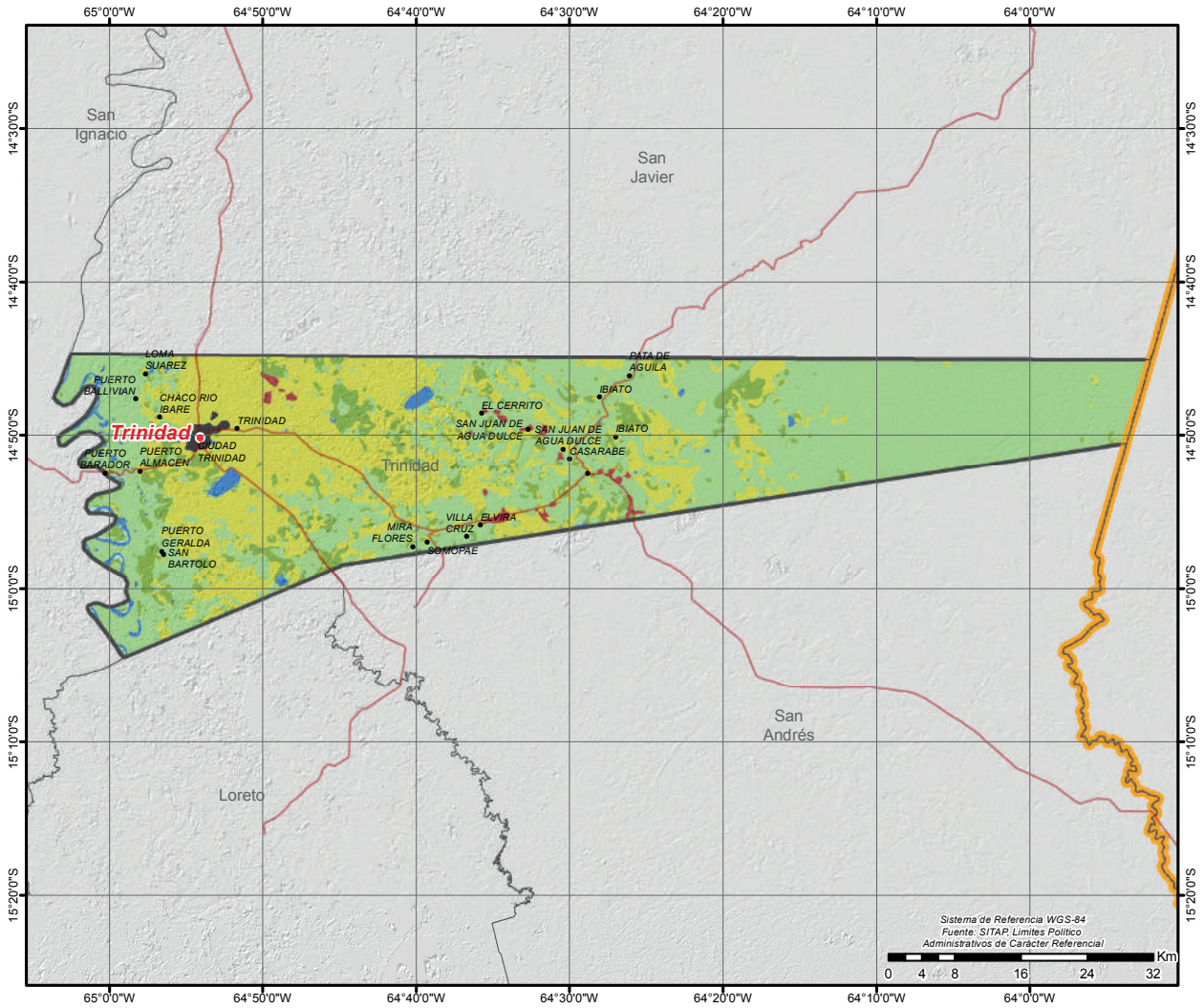
DATOS DE PRODUCCIÓN

PRINCIPALES CULTIVOS 2022 ¹⁰			PRODUCCIÓN AGRÍCOLA 2022 ¹⁰			PRODUCCIÓN PECUARIA 2022 ¹⁰			
Cultivo	Producción (Tm)	Superficie (ha)	Grupo	Producción (Tm)	Superficie (ha)	Grupo	N° de Cabezas	Peso Pie (kg)	Peso Gancho (kg)
Caña de Azúcar	2.604	44	Industriales	2.604	44	Bovinos	33.675	15.389.475	11.786.250
Maiz en grano	712	142	Cereales	908	207	Porcino	13.602	0	0
Plátano(Postre)	567	82	Frutales	773	122	Avícolas	413	1.322	1.136
Yuca	520	93	Tuberculos	521	95	Ovinos	263	9.231	8.232
Arroz con cáscara	196	65	Hortalizas	237	33	Caprinos	10	125	75
Banano	103	20	Estimulantes	2	15				
Zapallo	80	8							

VOCACIONES y POTENCIALIDADES AGROPRODUCTIVAS, PISCICOLA y AGROFORESTAL

Vocación ¹¹	Sup. ha	%	potencial ¹²		
Forestal maderable y no maderable limitado	137.296 ha	54,13%	1. Fauna silvestre 2. Pesca fluvial 3. Producción agrícola 4. Artesanía 5. Cría de ganado vacuno 6. Turismo 7. Producción de leche sin tratar		
Ganadería bovina	84.384 ha	33,27%			
Forestal maderable y no maderable	24.569 ha	9,69%			
Piscícola y captación de agua	3.975 ha	1,57%			
Cultivos agrícolas mercado local	1.657 ha	0,65%			
Zona urbana	1.050 ha	0,41%			
Turístico escénico	598 ha	0,24%			
Vida silvestre	70 ha	0,03%			
Ganadería bovina uso limitado	35 ha	0,01%			
TOTAL	253.634 ha *	100%			
Cobertura Vegetal ¹³	Sup. ha	%	Uso Actual ¹³		
Bosque Denso	168.395 ha	66,77%	Extractivo Forestal	168.395 ha 66,77%	
Herbazal	76.651 ha	30,39%	Prod. Ganadero	76.651 ha 30,39%	
Cuerpos de Agua	4.034 ha	1,60%	Prod. Piscícola	4.034 ha 1,60%	
Agricultura	1.583 ha	0,63%	Prod. Agrícola	1.583 ha 0,63%	
Estructura Urbana	1.026 ha	0,41%	Urbano	1.026 ha 0,41%	
Depositos de Arena	508 ha	0,20%	Recreativo	508 ha 0,20%	
TOTAL	252.197 ha **	100% TOTAL		252.197 ha ** 100%	

POTENCIAL PRODUCTIVO MUNICIPIO DE TRINIDAD



● CAPITALES MUNICIPALES	POTENCIAL PRODUCTIVO	■ GANADERIA BOVINA USO LIMITADO
● LOCALIDADES	■ CULTIVOS AGRICOLAS MERCADO LOCAL	■ TURISTICO ESCENICO
— CAMINO PRINCIPAL	■ FORESTAL MADERABLE Y NO MADERABLE	■ VIDA SILVESTRE
— LIMITE DEPARTAMENTAL	■ FORESTAL MADERABLE Y NO MADERABLE LIMITADO	■ PISCICOLA Y CAPTACION DE AGUA
	■ GANADERIA BOVINA	■ ZONA URBANA



MUNICIPIO DE SAN JAVIER

DATOS GENERALES Y DEMOGRÁFICOS

IDIOMAS QUE SE HABLA ¹	POBLACIÓN ²			DATOS CLIMÁTICOS			
	2001	2012	Tasa	Max.	Min.	Prom.	
Castellano	4.130	2.690	96%	Altura(m.s.n.m.) ⁶	255	132	160
Mojeño-trinitario	54	5.277		Temperatura(°C) ⁷	25	25	25
Quechua	37		Media	Precipitación(m.m.) ⁸	152	133	141
Otros idiomas nacionales	77		4				
Otros idiomas extranjeros	595		0				
Sin definir	75						
No se aplica (NSA)	309						
Total	5.277						

DATOS ECONÓMICOS Y ESTRUCTURA EMPRESARIAL

TIPO SOCIETARIO, EMPRESAS REGISTRADAS A 2022 ¹⁴	TIPO SOCIETARIO, EMPRESAS ACTIVAS 2022 ¹⁴	TAMAÑO DE EMPRESAS ACTIVAS 2022 ¹⁴	NÚMERO DE PRESTATARIOS ÚNICOS 2022 ⁹
Empresa Unipersonal	51	7	3
Sociedad De Responsabilidad Limitada	3	1	5
TOTAL	54	0	8
	TOTAL	8	

TAMAÑO DE CRÉDITOS (MILLONES DE DÓLARES) ⁹							CRÉDITO FINANCIERO SEGÚN ACTIVIDAD (MILLONES DE DÓLARES) ⁹						
Detalle	2017	2018	2019	2020	2021	2022	Detalle	2017	2018	2019	2020	2021	2022
Microcredito	0,00	0,00	0,00	0,00	0,00	0,00	TOTAL	0,00	0,00	0,00	0,00	0,00	0,00
TOTAL	0,00	0,00	0,00	0,00	0,00	0,00							

DATOS DE PRODUCCIÓN

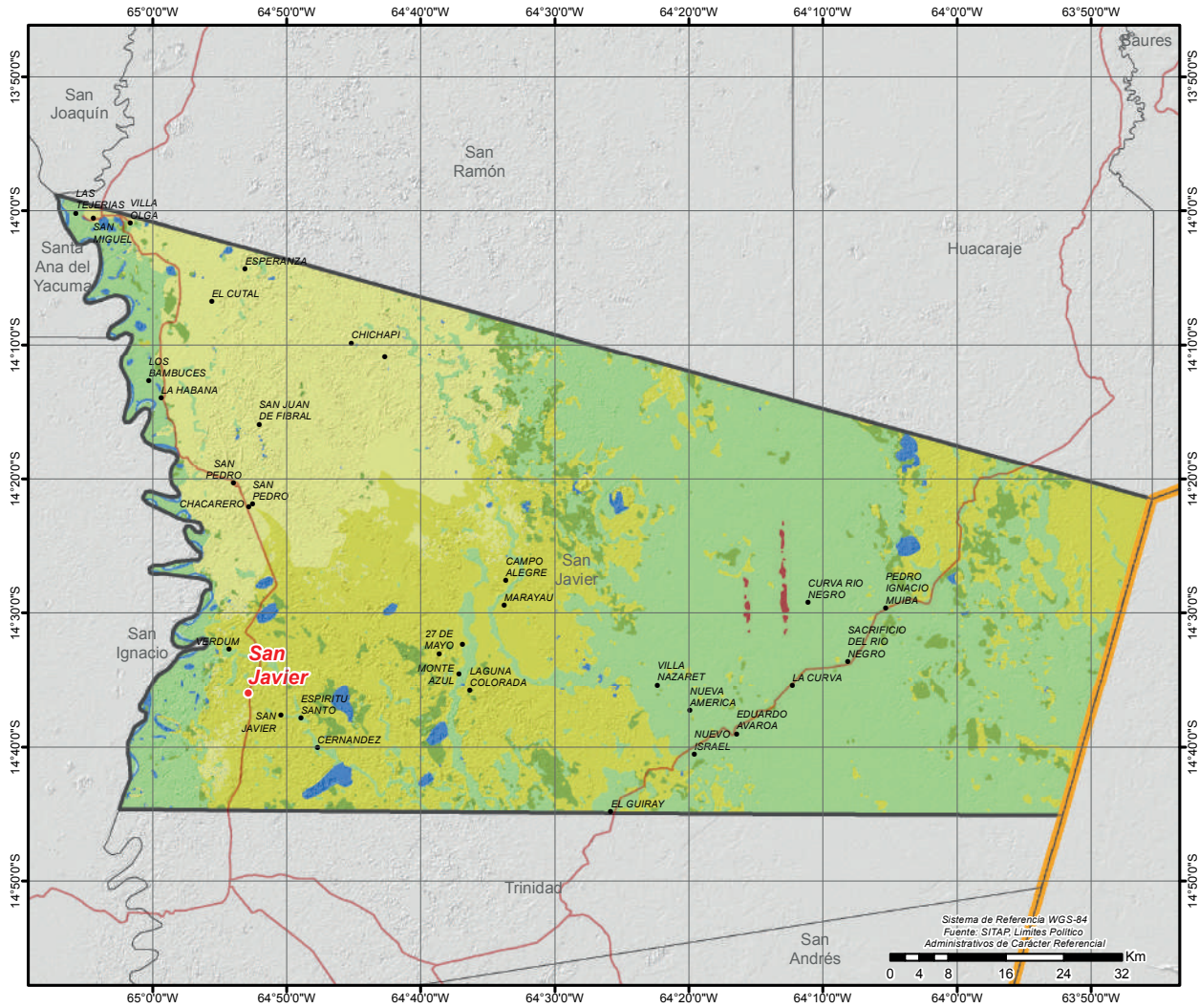
PRINCIPALES CULTIVOS 2022 ¹⁰			PRODUCCIÓN AGRÍCOLA 2022 ¹⁰			PRODUCCIÓN PECUARIA 2022 ¹⁰			
Cultivo	Producción (Tm)	Superficie (ha)	Grupo	Producción (Tm)	Superficie (ha)	Grupo	N° de Cabezas	Peso Pie (kg)	Peso Gancho (kg)
Arroz con cáscara	9.267	3.016	Cereales	17.250	5.031	Bovinos	131.697	60.185.529	46.093.950
Maiz en grano	7.096	1.378	Industriales	9.937	3.114	Avícolas	46.383	148.426	127.553
Caña de Azúcar	5.352	91	Frutales	2.659	339	Porcino	21.991	0	0
Soya	4.182	2.729	Tuberculos	776	124	Ovinos	1.227	43.068	38.405
Plátano(Postre)	1.909	247	Hortalizas	73	22	Caprinos	502	6.275	3.765
Sorgo en grano	866	616	Estimulantes	1	8				
Yuca	769	123							

VOCACIONES y POTENCIALIDADES AGROPRODUCTIVAS, PISCICOLA y AGROFORESTAL

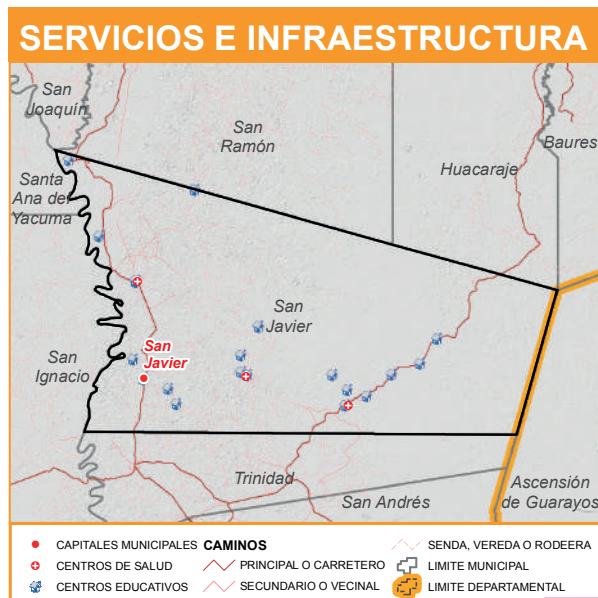
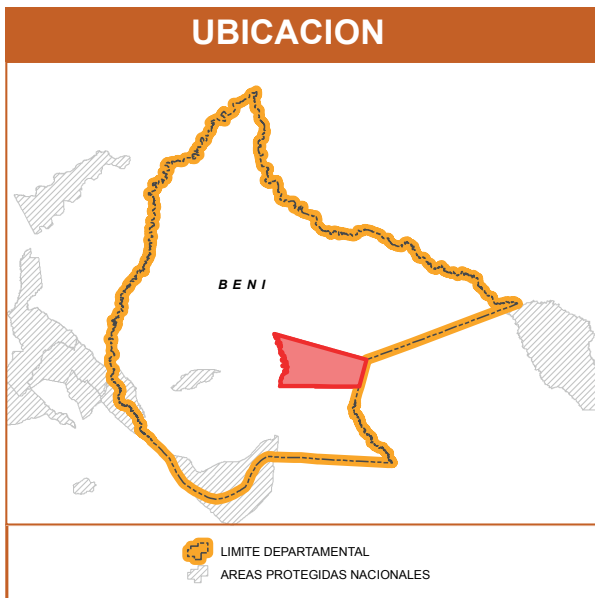
Vocación ¹¹	Sup. ha	%	potencialx ¹²
Forestal maderable y no maderable limitado	360.219 ha	44,05%	1. Cría de ganado porcino 2. Pesca fluvial 3. Caña de azúcar 4. Arroz con cascara 5. Turismo
Ganadería bovina	238.384 ha	29,15%	
Ganadería bovina uso limitado	160.234 ha	19,60%	
Forestal maderable y no maderable	43.366 ha	5,30%	
Piscícola y captación de agua	13.116 ha	1,60%	
Turístico escénico	1.126 ha	0,14%	
Cultivos agrícolas mercado local	937 ha	0,11%	
Vida silvestre	303 ha	0,04%	
Zona urbana	7 ha	0,00%	
TOTAL	817.692 ha *	100%	

Cobertura Vegetal ¹³	Sup. ha	%	Uso Actual ¹³	Sup. ha	%
Bosque Denso	415.432 ha	51,14%	Extractivo Forestal	415.432 ha	51,14%
Herbazal	381.858 ha	47,01%	Prod. Ganadero	381.858 ha	47,01%
Cuerpos de Agua	12.800 ha	1,58%	Prod. Piscícola	12.800 ha	1,58%
Agricultura	1.131 ha	0,14%	Prod. Agrícola	1.131 ha	0,14%
Depositos de Arena	1.069 ha	0,13%	Recreativo	1.069 ha	0,13%
Estructura Urbana	10 ha	0,00%	Urbano	10 ha	0,00%
TOTAL	812.300 ha **	100% TOTAL		812.300 ha **	100%

POTENCIAL PRODUCTIVO MUNICIPIO DE SAN JAVIER



● CAPITALES MUNICIPALES	POTENCIAL PRODUCTIVO	■ GANADERIA BOVINA USO LIMITADO
● LOCALIDADES	■ CULTIVOS AGRICOLAS MERCADO LOCAL	■ TURISTICO ESEENICO
— CAMINO PRINCIPAL	■ FORESTAL MADERABLE Y NO MADERABLE	■ VIDA SILVESTRE
— LIMITE DEPARTAMENTAL	■ FORESTAL MADERABLE Y NO MADERABLE LIMITADO	■ PISCICOLA Y CAPTACION DE AGUA
	■ GANADERIA BOVINA	■ ZONA URBANA



MUNICIPIO DE RIBERALTA

DATOS GENERALES Y DEMOGRÁFICOS

IDIOMAS QUE SE HABLA ¹	POBLACIÓN ²			DATOS CLIMÁTICOS		
	2001	2012	Tasa	Max.	Min.	Prom.
Castellano	78.537	75.977	17%	Altura(m.s.n.m.) ⁶	193	100 160
Chácobo	875			Temperatura(°C) ⁷	26	26 26
Quechua	769			Precipitación(m.m.) ⁸	157	151 154
Otros idiomas nacionales	1.196					
Otros idiomas extranjeros	328					
Sin definir	2.752					
No se aplica (NSA)	4.565					
Total	89.022					

DATOS ECONÓMICOS Y ESTRUCTURA EMPRESARIAL

TIPO SOCIETARIO, EMPRESAS REGISTRADAS A 2022 ¹⁴	TIPO SOCIETARIO, EMPRESAS ACTIVAS 2022 ¹⁴	TAMAÑO DE EMPRESAS ACTIVAS 2022 ¹⁴	NÚMERO DE PRESTATARIOS ÚNICOS 2022 ⁹
Empresa Unipersonal 2.656	Empresa Unipersonal 583	Gran Empresa 8	Microcredito 4.758
Sociedad De Responsabilidad Limitada 180	Sociedad De Responsabilidad Limitada 81	Mediana Empresa 14	Pyme 19
Sociedad Constituida En El Extranjero 2	Sociedad Anonima 2	Micro Empresa 295	TOTAL 4.777
Sociedad Anonima 2	Otros 0	Pequeña Empresa 36	
Otros 1	TOTAL 666	Sin Asignacion 313	
TOTAL 2.841		TOTAL 666	

TAMAÑO DE CRÉDITOS (MILLONES DE DÓLARES) ⁹						CRÉDITO FINANCIERO SEGÚN ACTIVIDAD (MILLONES DE DÓLARES) ⁹							
Detalle	2017	2018	2019	2020	2021	2022	Detalle	2017	2018	2019	2020	2021	2022
Microcredito	40,31	48,08	52,94	53,01	57,96	60,79	INDUSTRIA						
Pyme	13,72	14,26	12,17	10,41	11,93	9,52	MANUFACTURERA	13,05	16,60	21,17	16,54	18,30	14,12
Empresarial	7,24	9,20	18,73	10,36	8,11	3,38	CAZA, SILVICULTURA Y PESCA	9,08	9,32	13,71	9,26	9,01	6,43
TOTAL	61,27	71,54	83,84	73,78	78,01	73,69	AGRICULTURA Y GANADERIA	1,25	2,26	2,13	2,02	2,14	2,06
							TOTAL	23,38	28,19	37,02	27,83	29,45	22,60

DATOS DE PRODUCCIÓN

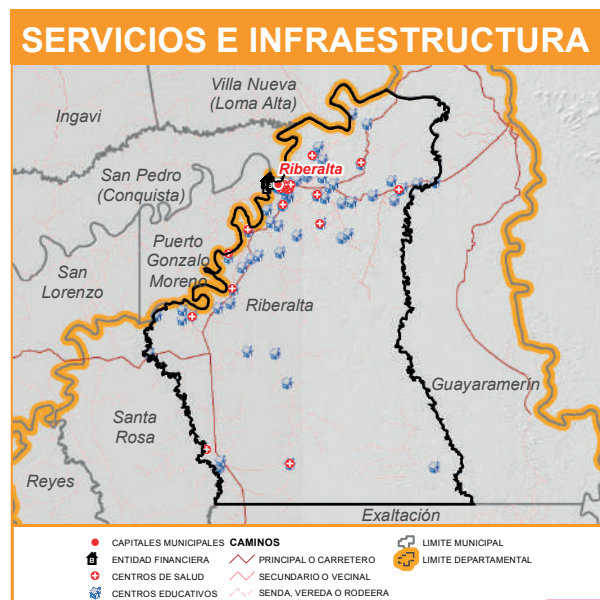
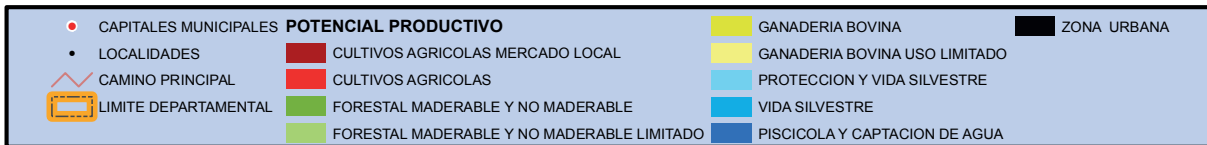
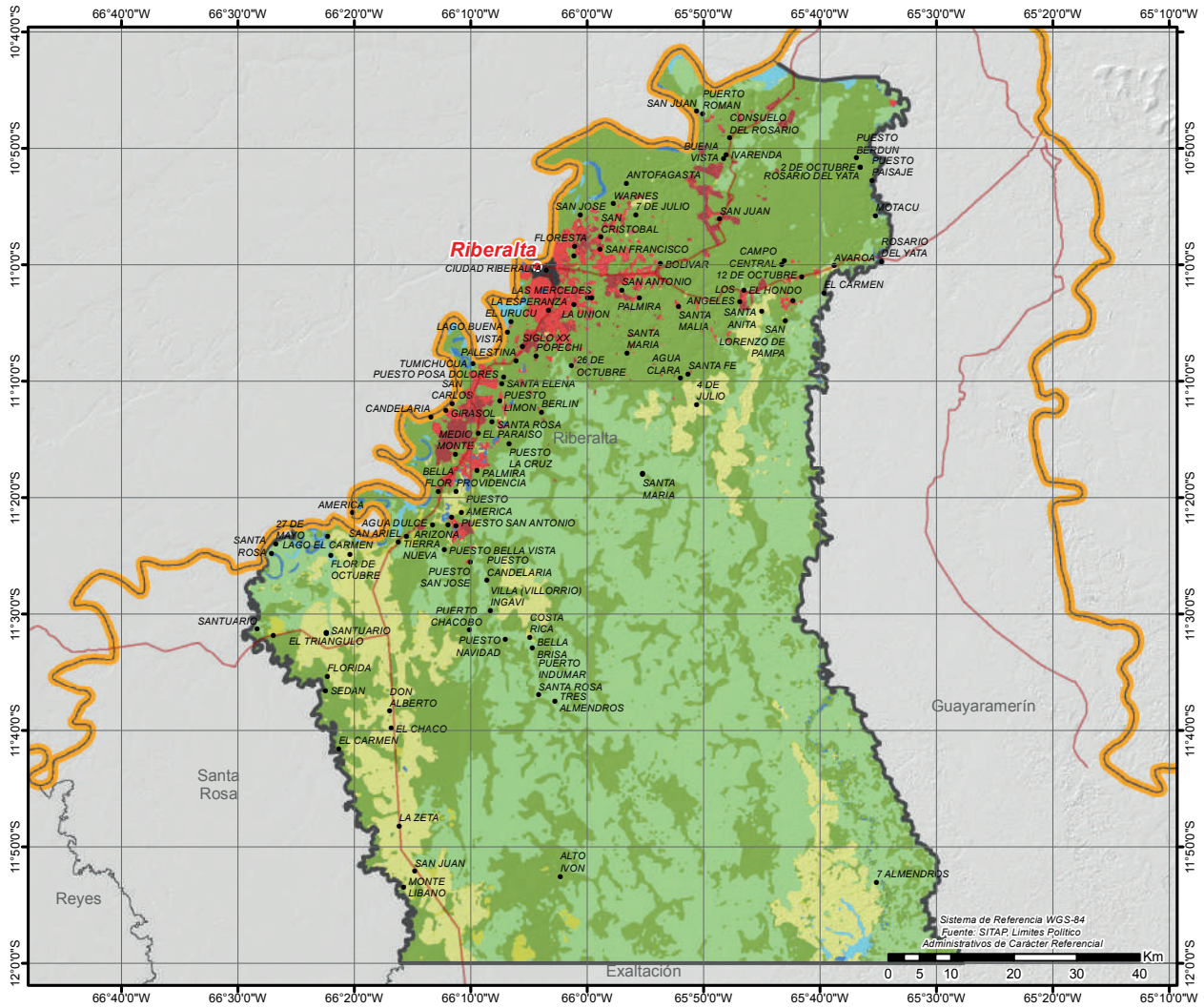
PRINCIPALES CULTIVOS 2022 ¹⁰			PRODUCCIÓN AGRÍCOLA 2022 ¹⁰			PRODUCCIÓN PECUARIA 2022 ¹⁰			
Cultivo	Producción (Tm)	Superficie (ha)	Grupo	Producción (Tm)	Superficie (ha)	Grupo	Nº de Cabezas	Peso Pie (kg)	Peso Gancho (kg)
Yuca	7.486	1.056	Frutales	8.731	1.107	Bovinos	518.743	237.065.551	181.560.050
Plátano(Postre)	7.062	882	Cereales	8.363	3.986	Porcino	23.828	0	0
Arroz con cáscara	4.808	2.688	Tuberculos	7.520	1.066	Avícolas	16.491	52.771	45.350
Caña de Azúcar	4.285	96	Industriales	4.289	105	Ovinos	1.820	63.882	56.966
Maiz en grano	3.268	1.116	Hortalizas	171	72	Caprinos	376	4.700	2.820
Sandía	625	48	Estimulantes	28	79				
Banano	487	81							

VOCACIONES y POTENCIALIDADES AGROPRODUCTIVAS, PISCICOLA y AGROFORESTAL

Vocación ¹¹	Sup. ha	%	potencial ¹²
Forestal maderable y no maderable	414.394 ha	42,61%	1. Pesca fluvial 2. Extracción de productos forestales 3. Fabricación de productos de madera 4. Castaña 5. Artesanía 6. Turismo 7. Producción agrícola
Forestal maderable y no maderable limitado	386.068 ha	39,70%	
Ganadería bovina uso limitado	99.749 ha	10,26%	
Cultivos agrícolas	19.169 ha	1,97%	
Cultivos agrícolas mercado local	14.766 ha	1,52%	
Piscícola y captación de agua	13.476 ha	1,39%	
Ganadería bovina	13.307 ha	1,37%	
Protección y vida silvestre	9.762 ha	1,00%	
Zona urbana	1.256 ha	0,13%	
Vida silvestre	611 ha	0,06%	
TOTAL	972.558 ha *	100%	

Cobertura Vegetal ¹³	Sup. ha	%	Uso Actual ¹³	Sup. ha	%
Bosque Denso	804.385 ha	82,84%	Extractivo Forestal	802.794 ha	82,68%
Herbazal	118.522 ha	12,21%	Prod. Ganadero	111.847 ha	11,52%
Agricultura	32.896 ha	3,39%	Prod. Agrícola	32.896 ha	3,39%
Cuerpos de Agua	13.215 ha	1,36%	Prod. Piscícola	13.215 ha	1,36%
Estructura Urbana	1.226 ha	0,13%	Protectivo	9.022 ha	0,93%
Matorral	756 ha	0,08%	Urbano	1.226 ha	0,13%
TOTAL	971.000 ha **	100%	TOTAL	971.000 ha **	100%

POTENCIAL PRODUCTIVO MUNICIPIO DE RIBERALTA



MUNICIPIO DE GUAYARAMERÍN

DATOS GENERALES Y DEMOGRÁFICOS

IDIOMAS QUE SE HABLA ¹	POBLACIÓN ²			DATOS CLIMÁTICOS			
	2001	2012	Tasa	Max.	Min.	Prom.	
Castellano	37.689	40.444	3%	Altura(m.s.n.m.) ⁶	189	92	149
Aymara	381	41.814		Temperatura(°C) ⁷	26	26	26
Quechua	274			Precipitación(m.m.) ⁸	154	150	152
Otros idiomas nacionales	139						
Otros idiomas extranjeros	420						
Sin definir	917						
No se aplica (NSA)	1.994						
Total	41.814						

DATOS ECONÓMICOS Y ESTRUCTURA EMPRESARIAL

TIPO SOCIETARIO, EMPRESAS REGISTRADAS A 2022 ¹⁴	TIPO SOCIETARIO, EMPRESAS ACTIVAS 2022 ¹⁴	TAMAÑO DE EMPRESAS ACTIVAS 2022 ¹⁴	NÚMERO DE PRESTATARIOS ÚNICOS 2022 ⁹
Empresa Unipersonal 1.037	Empresa Unipersonal 210	Mediana Empresa 4	Microcredito 979
Sociedad De Responsabilidad Limitada 48	Sociedad De Responsabilidad Limitada 13	Micro Empresa 132	Pyme 10
	Otros 0	Pequeña Empresa 1	TOTAL 989
TOTAL 1.085	TOTAL 223	Sin Asignacion 86	
		TOTAL 223	

TAMAÑO DE CRÉDITOS (MILLONES DE DÓLARES) ⁹							CRÉDITO FINANCIERO SEGÚN ACTIVIDAD (MILLONES DE DÓLARES) ⁹						
Detalle	2017	2018	2019	2020	2021	2022	Detalle	2017	2018	2019	2020	2021	2022
Microcredito	12,95	11,63	10,71	10,08	10,85	11,60	INDUSTRIA						
Pyme	1,92	1,58	1,36	1,33	1,21	1,12	MANUFACTURERA	1,61	1,45	1,50	1,47	1,53	1,49
TOTAL	14,87	13,21	12,07	11,41	12,06	12,72	AGRICULTURA Y GANADERIA	1,00	1,01	0,99	0,96	0,92	0,91
							CAZA, SILVICULTURA Y PESCA	0,03	0,02	0,02	0,02	0,00	0,00
							TOTAL	2,65	2,49	2,52	2,44	2,45	2,40

DATOS DE PRODUCCIÓN

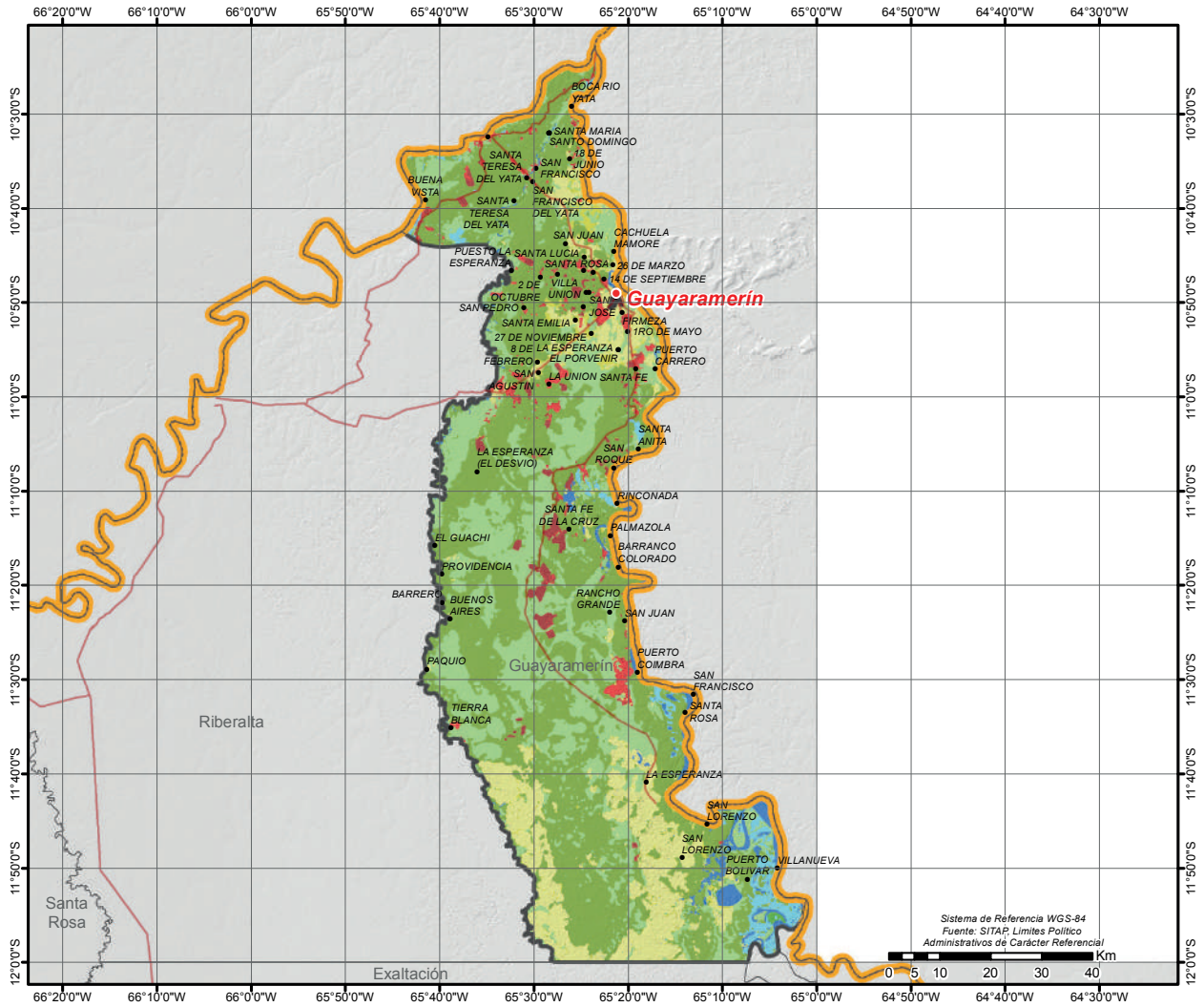
PRINCIPALES CULTIVOS 2022 ¹⁰			PRODUCCIÓN AGRÍCOLA 2022 ¹⁰			PRODUCCIÓN PECUARIA 2022 ¹⁰			
Cultivo	Producción (Tm)	Superficie (ha)	Grupo	Producción (Tm)	Superficie (ha)	Grupo	Nº de Cabezas	Peso Pie (kg)	Peso Gancho (kg)
Yuca	12.716	1.700	Tuberculos	12.717	1.701	Bovinos	381.851	174.505.907	133.647.850
Caña de Azúcar	9.800	166	Frutales	10.687	1.257	Porcino	24.026	0	0
Plátano(Postre)	6.736	827	Industriales	9.800	166	Ovinos	4.420	155.142	138.346
Arroz con cáscara	6.019	3.100	Cereales	9.212	4.201	Avícolas	1.032	3.302	2.838
Maiz en grano	3.193	1.101	Hortalizas	673	375	Caprinos	589	7.363	4.418
Banano	1.753	176	Estimulantes	7	30				
Piña	1.041	113							

VOCACIONES y POTENCIALIDADES AGROPRODUCTIVAS, PISCICOLA y AGROFORESTAL

Vocación ¹¹	Sup. ha	%	potencial ¹²		
Forestal maderable y no maderable	315.800 ha	48,57%	1. Producción de leche sin tratar 2. Castaña 3. Turismo 4. Pesca fluvial 5. Copoazú y otras frutas tropicales 6. Fabricación de productos de madera 7. Producción agrícola		
Forestal maderable y no maderable limitado	166.825 ha	25,66%			
Ganadería bovina uso limitado	79.971 ha	12,30%			
Piscícola y captación de agua	31.065 ha	4,78%			
Ganadería bovina	14.894 ha	2,29%			
Protección y vida silvestre	14.551 ha	2,24%			
Cultivos agrícolas mercado local	12.662 ha	1,95%			
Cultivos agrícolas	12.510 ha	1,92%			
Zona urbana	820 ha	0,13%			
Vida silvestre	678 ha	0,10%			
Forestal limitado	459 ha	0,07%			
TOTAL	650.235 ha *	100%			

Cobertura Vegetal ¹³	Sup. ha	%	Uso Actual ¹³	Sup. ha	%
Bosque Denso	503.244 ha	77,57%	Extractivo Forestal	503.244 ha	77,57%
Herbazal	92.859 ha	14,31%	Prod. Ganadero	91.723 ha	14,14%
Agricultura	24.610 ha	3,79%	Prod. Agrícola	24.610 ha	3,79%
Cuerpos de Agua	20.992 ha	3,24%	Prod. Piscícola	20.992 ha	3,24%
Matorral	6.281 ha	0,97%	Protectivo	7.417 ha	1,14%
Estructura Urbana	808 ha	0,12%	Urbano	808 ha	0,12%
TOTAL	648.794 ha **	100% TOTAL		648.794 ha **	100%

POTENCIAL PRODUCTIVO MUNICIPIO DE GUAYARAMERÍN



CAPITALS MUNICIPALES	CULTIVOS AGRICOLAS	PROTECCION Y VIDA SILVESTRE
LOCALIDADES	FORESTAL LIMITADO	VIDA SILVESTRE
CAMINO PRINCIPAL	FORESTAL MADERABLE Y NO MADERABLE	PISCICOLA Y CAPTACION DE AGUA
LIMITE DEPARTAMENTAL	FORESTAL MADERABLE Y NO MADERABLE LIMITADO	ZONA URBANA
POTENCIAL PRODUCTIVO		
CULTIVOS AGRICOLAS MERCADO LOCAL	GANADERIA BOVINA	
	GANADERIA BOVINA USO LIMITADO	



MUNICIPIO DE REYES

DATOS GENERALES Y DEMOGRÁFICOS

IDIOMAS QUE SE HABLA ¹		POBLACIÓN ²			DATOS CLIMÁTICOS			Max.	Min.	Prom.
Castellano	11.744	2001	2012	Tasa	Altura(m.s.n.m.) ⁶	225	116	172		
Cavineño	266	11.127	13.246	19%		Temperatura(°C) ⁷	26	25	26	
Aymara	57	Grado de Vulnerabilidad Alimentaria ³			Media	Precipitación(m.m.) ⁸	191	159	175	
Otros idiomas nacionales	163	Centros de Salud ⁴			7					
Otros idiomas extranjeros	16	Unidades Educativas ⁵			46					
Sin definir	397									
No se aplica (NSA)	603									
Total	13.246									

DATOS ECONÓMICOS Y ESTRUCTURA EMPRESARIAL

TIPO SOCIETARIO, EMPRESAS REGISTRADAS A 2022 ¹⁴	TIPO SOCIETARIO, EMPRESAS ACTIVAS 2022 ¹⁴	TAMAÑO DE EMPRESAS ACTIVAS 2022 ¹⁴	NÚMERO DE PRESTATARIOS ÚNICOS 2022 ⁹
Empresa Unipersonal	78	Micro Empresa	8
Sociedad De Responsabilidad Limitada	3	Sin Asignacion	9
TOTAL	81	TOTAL	17

TAMAÑO DE CRÉDITOS (MILLONES DE DÓLARES) ⁹							CRÉDITO FINANCIERO SEGÚN ACTIVIDAD (MILLONES DE DÓLARES) ⁹						
Detalle	2017	2018	2019	2020	2021	2022	Detalle	2017	2018	2019	2020	2021	2022
Microcredito	2,13	2,68	2,91	2,74	3,19	3,95	AGRICULTURA Y GANADERIA	0,72	0,96	1,17	0,98	1,45	1,69
Pyme	0,25	0,21	0,33	0,27	0,51	0,41	INDUSTRIA MANUFACTURERA	0,19	0,33	0,33	0,32	0,34	0,39
TOTAL	2,38	2,89	3,24	3,00	3,71	4,36	CAZA, SILVICULTURA Y PESCA	0,04	0,05	0,05	0,05	0,07	0,08
							TOTAL	0,95	1,33	1,55	1,36	1,87	2,16

DATOS DE PRODUCCIÓN

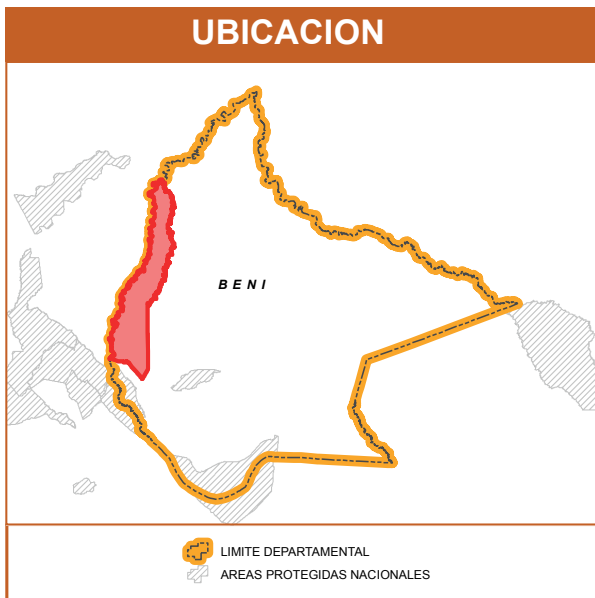
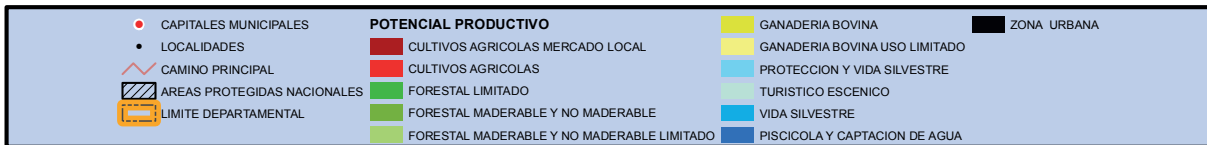
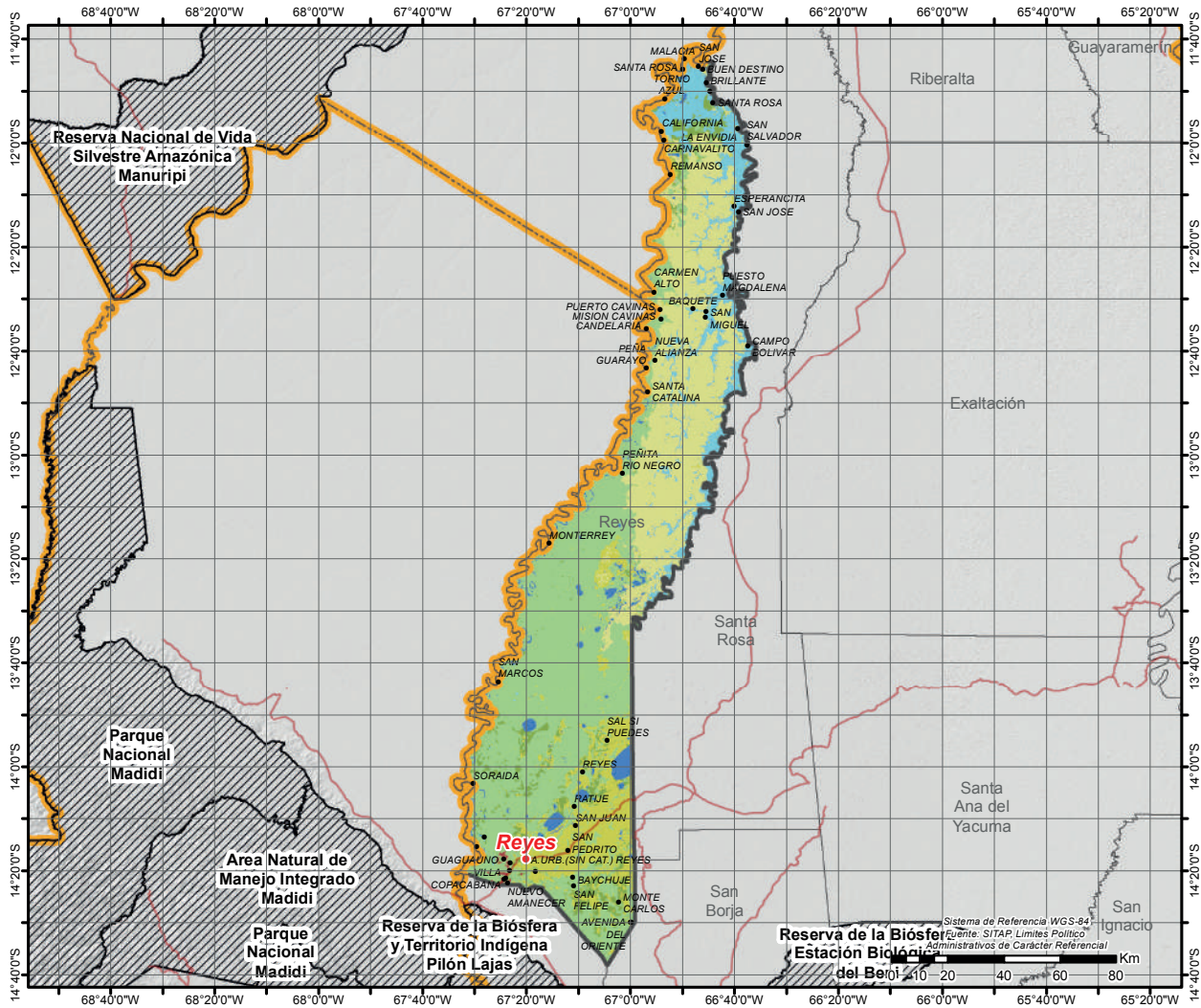
PRINCIPALES CULTIVOS 2022 ¹⁰			PRODUCCIÓN AGRÍCOLA 2022 ¹⁰			PRODUCCIÓN PECUARIA 2022 ¹⁰			
Cultivo	Producción (Tm)	Superficie (ha)	Grupo	Producción (Tm)	Superficie (ha)	Grupo	Nº de Cabezas	Peso Pie (kg)	Peso Gancho (kg)
Maiz en grano	4.084	1.019	Cereales	7.523	2.825	Bovinos	180.801	82.626.057	63.280.350
Plátano(Postre)	4.024	524	Frutales	5.264	699	Porcino	21.346	0	0
Yuca	3.527	535	Tuberculos	3.659	559	Ovinos	1.904	66.830	59.595
Arroz con cáscara	3.371	1.774	Industriales	1.687	47	Avícolas	688	2.202	1.892
Caña de Azúcar	1.686	43	Hortalizas	224	71	Caprinos	251	3.138	1.883
Pomelo/toronja	349	36	Estimulantes	16	27				
Banano	238	39							

VOCACIONES y POTENCIALIDADES AGROPRODUCTIVAS, PISCICOLA y AGROFORESTAL

Vocación ¹¹	Sup. ha	%	potencial ¹²
Forestal maderable y no maderable limitado	547.908 ha	43,50%	1. Artesanía 2. Turismo 3. Cría de ganado vacuno 4. Producción agrícola 5. Pesca fluvial
Ganadería bovina uso limitado	315.660 ha	25,06%	
Ganadería bovina	148.398 ha	11,78%	
Protección y vida silvestre	133.467 ha	10,60%	
Forestal maderable y no maderable	66.165 ha	5,25%	
Piscícola y captación de agua	44.488 ha	3,53%	
Cultivos agrícolas mercado local	2.052 ha	0,16%	
Vida silvestre	670 ha	0,05%	
Turístico escénico	624 ha	0,05%	
Zona urbana	125 ha	0,01%	
Cultivos agrícolas	66 ha	0,01%	
Forestal limitado	2 ha	0,00%	
TOTAL	1.259.625 ha *	100%	

Cobertura Vegetal ¹³	Sup. ha	%	Uso Actual ¹³	Sup. ha	%
Bosque Denso	747.814 ha	59,66%	Extractivo Forestal	627.668 ha	50,07%
Herbazal	456.498 ha	36,42%	Prod. Ganadero	453.556 ha	36,18%
Cuerpos de Agua	43.576 ha	3,48%	Productivo	126.070 ha	10,06%
Matorral	2.982 ha	0,24%	Prod. Piscícola	43.576 ha	3,48%
Agricultura	1.919 ha	0,15%	Prod. Agrícola	1.919 ha	0,15%
Depositos de Arena	580 ha	0,05%	Recreativo	580 ha	0,05%
Estructura Urbana	119 ha	0,01%	Urbano	119 ha	0,01%
Bosque Ralo	4 ha	0,00%	Prod. Agropecuario	4 ha	0,00%
TOTAL	1.253.492 ha **	100%	TOTAL	1.253.492 ha **	100%

POTENCIAL PRODUCTIVO MUNICIPIO DE REYES



MUNICIPIO DE SAN BORJA

DATOS GENERALES Y DEMOGRÁFICOS

IDIOMAS QUE SE HABLA ¹	POBLACIÓN ²			Tasa	DATOS CLIMÁTICOS			Max.	Min.	Prom.
	2001	2012	2012		Altura(m.s.n.m.) ⁶	Temperatura(°C) ⁷	Precipitación(m.m.) ⁸			
Castellano	25.674	34.363	40.864	19%	1.423	153	274			
Chimán	9.568					26	21	25		
Aymara	1.350									
Otros idiomas nacionales	1.484									
Otros idiomas extranjeros	54									
Sin definir	710									
No se aplica (NSA)	2.024									
Total	40.864									

DATOS ECONÓMICOS Y ESTRUCTURA EMPRESARIAL

TIPO SOCIETARIO, EMPRESAS REGISTRADAS A 2022 ¹⁴	TIPO SOCIETARIO, EMPRESAS ACTIVAS 2022 ¹⁴	TAMAÑO DE EMPRESAS ACTIVAS 2022 ¹⁴	NÚMERO DE PRESTATARIOS ÚNICOS 2022 ⁹
Empresa Unipersonal 484	Empresa Unipersonal 97	Mediana Empresa 1	Microcredito 1.774
Sociedad De Responsabilidad Limitada 57	Sociedad De Responsabilidad Limitada 7	Micro Empresa 33	Pyme 15
Sociedad Anonima 2	Otros 0	Pequeña Empresa 2	TOTAL 1.789
TOTAL 543	TOTAL 104	Sin Asignacion 68	
		TOTAL 104	

TAMAÑO DE CRÉDITOS (MILLONES DE DÓLARES) ⁹							CRÉDITO FINANCIERO SEGÚN ACTIVIDAD (MILLONES DE DÓLARES) ⁹						
Detalle	2017	2018	2019	2020	2021	2022	Detalle	2017	2018	2019	2020	2021	2022
Microcredito	12,50	11,01	14,24	13,92	15,72	18,25	AGRICULTURA Y GANADERIA	5,38	5,09	7,26	6,90	7,87	8,79
Pyme	2,40	1,93	1,67	1,51	1,33	1,07	INDUSTRIA MANUFACTURERA	1,22	1,14	1,13	1,16	1,20	1,38
TOTAL	14,90	12,94	15,91	15,43	17,05	19,32	CAZA, SILVICULTURA Y PESCA	0,04	0,05	0,06	0,09	0,10	0,12
							TOTAL	6,64	6,27	8,45	8,15	9,17	10,29

DATOS DE PRODUCCIÓN

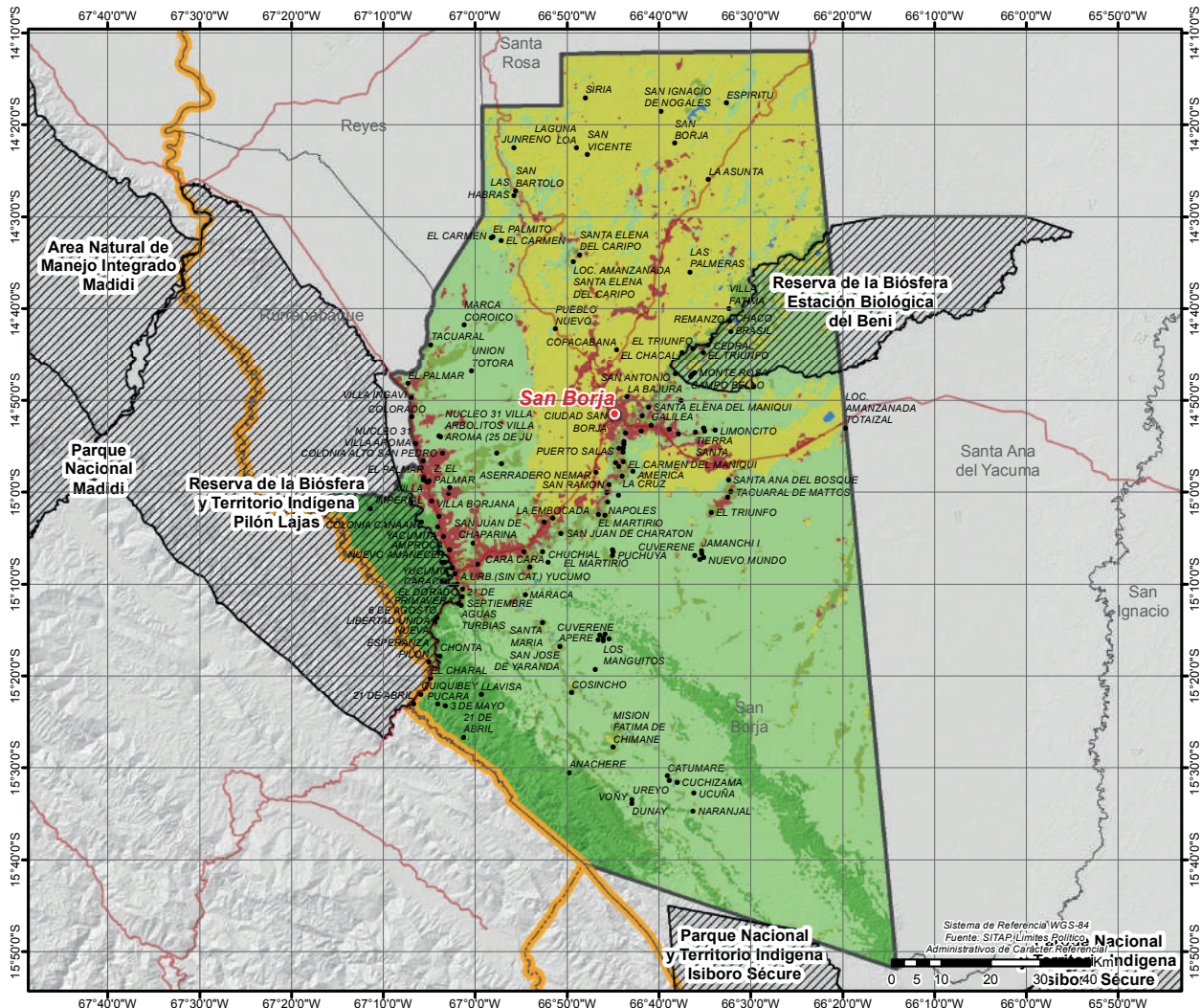
PRINCIPALES CULTIVOS 2022 ¹⁰			PRODUCCIÓN AGRÍCOLA 2022 ¹⁰			PRODUCCIÓN PECUARIA 2022 ¹⁰			
Cultivo	Producción (Tm)	Superficie (ha)	Grupo	Producción (Tm)	Superficie (ha)	Grupo	Nº de Cabezas	Peso Pie (kg)	Peso Gancho (kg)
Plátano(Postre)	16.176	2.031	Frutales	20.048	2.543	Bovinos	358.598	163.879.286	125.509.300
Arroz con cáscara	12.453	6.275	Cereales	18.331	8.138	Avícolas	168.344	538.701	462.946
Maiz en grano	5.878	1.861	Tuberculos	3.263	561	Porcino	6.553	0	0
Yuca	3.206	539	Industriales	2.946	117	Caprinos	1.843	23.038	13.823
Caña de Azúcar	2.922	78	Hortalizas	159	44	Ovinos	1.462	51.316	45.761
Naranja	1.326	169	Estimulantes	156	325				
Banano	1.070	143							

VOCACIONES y POTENCIALIDADES AGROPRODUCTIVAS, PISCICOLA y AGROFORESTAL

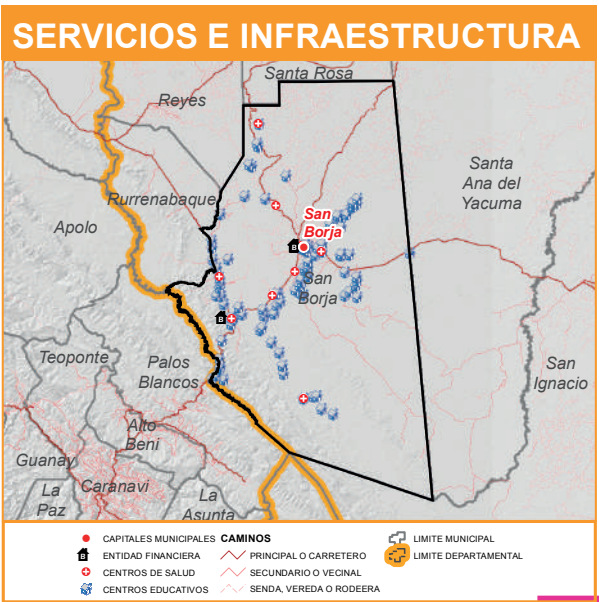
Vocación ¹¹	Sup. ha	%	potencial ¹²
Forestal maderable y no maderable limitado	661.094 ha	49,13%	1. Fabricación de productos de madera 2. Producción agrícola 3. Turismo 4. Cueros y pieles de la especie bovina 5. Pesca fluvial
Ganadería bovina	376.504 ha	27,98%	
Forestal limitado	181.307 ha	13,47%	
Forestal maderable y no maderable	69.838 ha	5,19%	
Cultivos agrícolas mercado local	52.191 ha	3,88%	
Piscícola y captación de agua	3.179 ha	0,24%	
Zona urbana	626 ha	0,05%	
Cultivos agrícolas	447 ha	0,03%	
Vida silvestre	211 ha	0,02%	
Cultivos de hortalizas	140 ha	0,01%	
Cultivos industriales y de consumo	48 ha	0,00%	
Ganadería bovina uso limitado	7 ha	0,00%	
TOTAL	1.345.592 ha *	100%	

Cobertura Vegetal ¹³	Sup. ha	%	Uso Actual ¹³	Sup. ha	%
Bosque Denso	924.908 ha	69,28%	Extractivo Forestal	924.908 ha	69,28%
Herbazal	355.937 ha	26,66%	Prod. Ganadero	355.937 ha	26,66%
Agricultura	49.663 ha	3,72%	Prod. Agrícola	49.663 ha	3,72%
Cuerpos de Agua	3.947 ha	0,30%	Prod. Piscícola	3.947 ha	0,30%
Estructura Urbana	626 ha	0,05%	Urbano	626 ha	0,05%
Puna Altoandina	4 ha	0,00%	Extractivo	4 ha	0,00%
Bosque Ralo	3 ha	0,00%	Prod. Agropecuario	3 ha	0,00%
TOTAL	1.335.089 ha **	100%	Protectivo	ha	0,00%
			TOTAL	1.335.089 ha **	100%

POTENCIAL PRODUCTIVO MUNICIPIO DE SAN BORJA



● CAPITALES MUNICIPALES	POTENCIAL PRODUCTIVO	■ FORESTAL MADERABLE Y NO MADERABLE	■ ZONA URBANA
● LOCALIDADES	■ CULTIVOS INDUSTRIALES Y DE CONSUMO	■ FORESTAL MADERABLE Y NO MADERABLE LIMITADO	
— CAMINO PRINCIPAL	■ CULTIVOS AGRICOLAS MERCADO LOCAL	■ GANADERIA BOVINA	
▨ AREAS PROTEGIDAS NACIONALES	■ CULTIVOS AGRICOLAS	■ GANADERIA BOVINA USO LIMITADO	
— LIMITE DEPARTAMENTAL	■ CULTIVOS DE HORTALIZAS	■ VIDA SILVESTRE	
	■ FORESTAL LIMITADO	■ PISCICOLA Y CAPTACION DE AGUA	



MUNICIPIO DE SANTA ROSA

DATOS GENERALES Y DEMOGRÁFICOS

IDIOMAS QUE SE HABLA ¹	POBLACIÓN ²			DATOS CLIMÁTICOS			
	2001	2012	Tasa	Max.	Min.	Prom.	
Castellano	8.631	9.016	5%	Altura(m.s.n.m.) ⁶	195	119	166
Aymara	68	9.478		Temperatura(°C) ⁷	26	25	26
Quechua	31		Media	Precipitación(m.m.) ⁸	181	156	165
Otros idiomas nacionales	47		8				
Otros idiomas extranjeros	8		36				
Sin definir	198						
No se aplica (NSA)	495						
Total	9.478						

DATOS ECONÓMICOS Y ESTRUCTURA EMPRESARIAL

TIPO SOCIETARIO, EMPRESAS REGISTRADAS A 2022 ¹⁴	TIPO SOCIETARIO, EMPRESAS ACTIVAS 2022 ¹⁴	TAMAÑO DE EMPRESAS ACTIVAS 2022 ¹⁴	NÚMERO DE PRESTATARIOS ÚNICOS 2022 ⁹
Empresa Unipersonal	37	9	3
Sociedad De Responsabilidad Limitada	6	3	1
TOTAL	43	0	8
	TOTAL	12	12

TAMAÑO DE CRÉDITOS (MILLONES DE DÓLARES) ⁹							CRÉDITO FINANCIERO SEGÚN ACTIVIDAD (MILLONES DE DÓLARES) ⁹						
Detalle	2017	2018	2019	2020	2021	2022	Detalle	2017	2018	2019	2020	2021	2022
TOTAL	0,00	0,00	0,00	0,00	0,00	0,00	TOTAL	0,00	0,00	0,00	0,00	0,00	0,00

DATOS DE PRODUCCIÓN

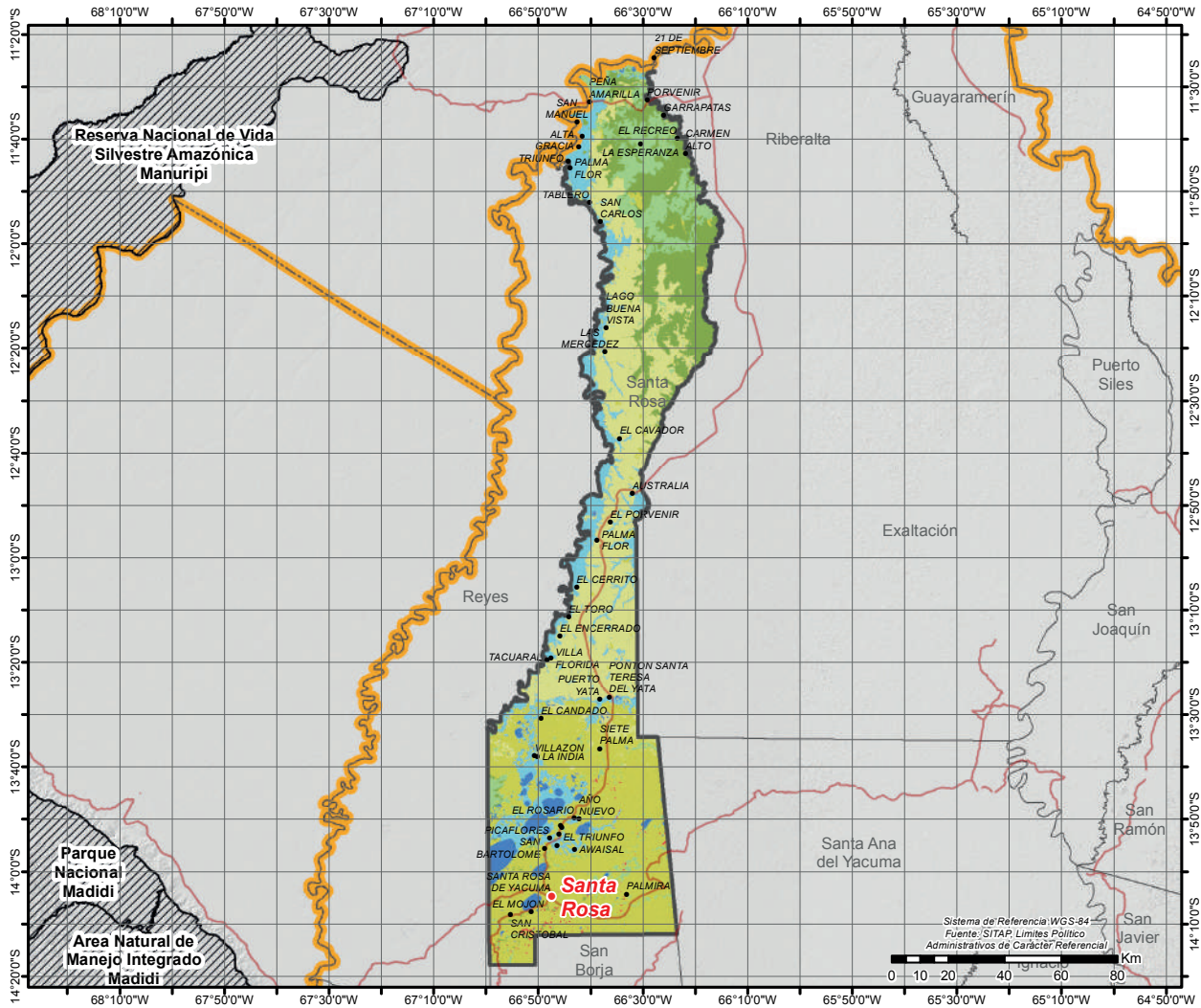
PRINCIPALES CULTIVOS 2022 ¹⁰			PRODUCCIÓN AGRÍCOLA 2022 ¹⁰			PRODUCCIÓN PECUARIA 2022 ¹⁰			
Cultivo	Producción (Tm)	Superficie (ha)	Grupo	Producción (Tm)	Superficie (ha)	Grupo	Nº de Cabezas	Peso Pie (kg)	Peso Gancho (kg)
Caña de Azúcar	1.599	37	Industriales	1.599	37	Bovinos	253.817	115.994.369	88.835.950
Yuca	937	169	Cereales	1.374	541	Avícolas	5.025	16.080	13.819
Maiz en grano	719	235	Tuberculos	952	173	Ovinos	2.201	77.255	68.891
Arroz con cáscara	655	306	Frutales	821	139	Caprinos	1.746	21.825	13.095
Plátano(Postre)	607	99	Hortalizas	44	13	Porcino	496	0	0
Banano	197	32	Estimulantes	0	2				
Zapallo	28	4							

VOCACIONES y POTENCIALIDADES AGROPRODUCTIVAS, PISCICOLA y AGROFORESTAL

Vocación ¹¹	Sup. ha	%	potencial ¹²
Ganadería bovina	399.744 ha	33,09%	1. Arroz con cascara 2. Fabricación de productos de madera 3. Maíz (grano) 4. Yuca 5. Castaña 6. Frejol 7. Turismo 8. Cría de ganado porcino 9. Plátano
Ganadería bovina uso limitado	334.244 ha	27,67%	
Forestal maderable y no maderable	163.307 ha	13,52%	
Protección y vida silvestre	161.418 ha	13,36%	
Forestal maderable y no maderable limitado	106.834 ha	8,84%	
Piscícola y captación de agua	38.344 ha	3,17%	
Cultivos agrícolas	3.020 ha	0,25%	
Vida silvestre	857 ha	0,07%	
Zona urbana	194 ha	0,02%	
TOTAL	1.207.962 ha *	100%	

Cobertura Vegetal ¹³	Sup. ha	%	Uso Actual ¹³	Sup. ha	%
Herbazal	718.349 ha	59,74%	Prod. Ganadero	715.702 ha	59,52%
Bosque Denso	440.684 ha	36,65%	Extractivo Forestal	292.637 ha	24,34%
Cuerpos de Agua	38.021 ha	3,16%	Protectivo	152.541 ha	12,69%
Agricultura	3.411 ha	0,28%	Prod. Piscícola	38.021 ha	3,16%
Matorral	1.849 ha	0,15%	Prod. Agrícola	3.411 ha	0,28%
Estructura Urbana	198 ha	0,02%	Urbano	198 ha	0,02%
TOTAL	1.202.512 ha **	100%	TOTAL	1.202.512 ha **	100%

POTENCIAL PRODUCTIVO MUNICIPIO DE SANTA ROSA



● CAPITALES MUNICIPALES	POTENCIAL PRODUCTIVO	■ GANADERIA BOVINA USO LIMITADO
● LOCALIDADES	■ CULTIVOS AGRICOLAS	■ PROTECCION Y VIDA SILVESTRE
— CAMINO PRINCIPAL	■ FORESTAL MADERABLE Y NO MADERABLE	■ VIDA SILVESTRE
▨ AREAS PROTEGIDAS NACIONALES	■ FORESTAL MADERABLE Y NO MADERABLE LIMITADO	■ PISCICOLA Y CAPTACION DE AGUA
— LIMITE DEPARTAMENTAL	■ GANADERIA BOVINA	■ ZONA URBANA



MUNICIPIO DE RURRENABAQUE

DATOS GENERALES Y DEMOGRÁFICOS

IDIOMAS QUE SE HABLA ¹	POBLACIÓN ²			DATOS CLIMÁTICOS		
	2001	2012	Tasa	Max.	Min.	Prom.
Castellano	15.428	13.668	40%	Altura(m.s.n.m.) ⁶	1.057	175 333
Quechua	858	19.195	Media	Temperatura(°C) ⁷	25	22 25
Chimán	593		7	Precipitación(m.m.) ⁸	189	148 171
Otros idiomas nacionales	798		37			
Otros idiomas extranjeros	214					
Sin definir	331					
No se aplica (NSA)	973					
Total	19.195					

DATOS ECONÓMICOS Y ESTRUCTURA EMPRESARIAL

TIPO SOCIETARIO, EMPRESAS REGISTRADAS A 2022 ¹⁴	TIPO SOCIETARIO, EMPRESAS ACTIVAS 2022 ¹⁴	TAMAÑO DE EMPRESAS ACTIVAS 2022 ¹⁴	NÚMERO DE PRESTATARIOS ÚNICOS 2022 ⁹
Empresa Unipersonal 541	Empresa Unipersonal 122	Mediana Empresa 1	Microcredito 1.629
Sociedad De Responsabilidad Limitada 30	Sociedad De Responsabilidad Limitada 7	Micro Empresa 58	Pyme 3
Sociedad Anonima 2	Sociedad Anonima 1	Pequeña Empresa 2	TOTAL 1.632
TOTAL 573	Otros 0	Sin Asignacion 69	
	TOTAL 130	TOTAL 130	

TAMAÑO DE CRÉDITOS (MILLONES DE DÓLARES) ⁹							CRÉDITO FINANCIERO SEGÚN ACTIVIDAD (MILLONES DE DÓLARES) ⁹						
Detalle	2017	2018	2019	2020	2021	2022	Detalle	2017	2018	2019	2020	2021	2022
Microcredito	11,69	14,13	14,70	14,50	15,87	17,72	AGRICULTURA Y GANADERIA	1,97	2,94	3,12	3,05	3,88	4,88
Pyme	0,23	0,50	0,47	0,28	0,24	0,20	INDUSTRIA MANUFACTURERA	0,80	1,04	1,00	0,97	1,11	1,26
TOTAL	11,92	14,63	15,17	14,78	16,11	17,93	CAZA, SILVICULTURA Y PESCA	0,21	0,22	0,27	0,25	0,26	0,36
							TOTAL	2,98	4,21	4,40	4,27	5,25	6,50

DATOS DE PRODUCCIÓN

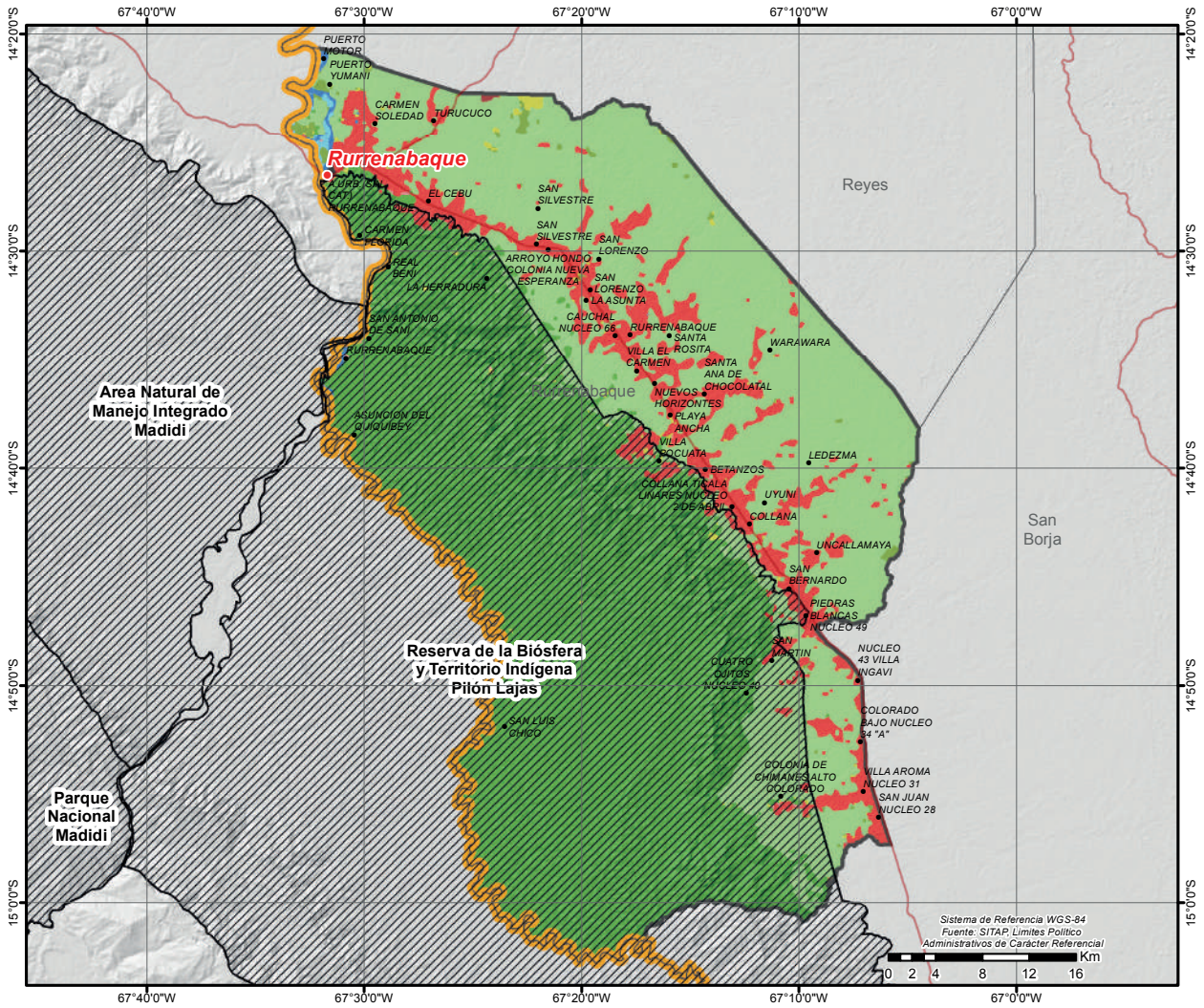
PRINCIPALES CULTIVOS 2022 ¹⁰			PRODUCCIÓN AGRÍCOLA 2022 ¹⁰			PRODUCCIÓN PECUARIA 2022 ¹⁰			
Cultivo	Producción (Tm)	Superficie (ha)	Grupo	Producción (Tm)	Superficie (ha)	Grupo	Nº de Cabezas	Peso Pie (kg)	Peso Gancho (kg)
Plátano(Postre)	7.414	933	Frutales	12.366	1.422	Bovinos	327.833	149.819.681	114.741.550
Arroz con cáscara	6.731	3.592	Cereales	11.674	5.140	Avícolas	109.486	350.355	301.087
Maiz en grano	4.940	1.542	Industriales	1.963	66	Porcino	18.814	0	0
Caña de Azúcar	1.926	41	Tuberculos	1.019	218	Ovinos	2.224	78.062	69.611
Sandía	1.323	89	Hortalizas	391	84	Caprinos	68	850	510
Naranja	1.110	147	Estimulantes	118	291				
Yuca	1.000	211							

VOCACIONES y POTENCIALIDADES AGROPRODUCTIVAS, PISCICOLA y AGROFORESTAL

Vocación ¹¹	Sup. ha	%	potencial ¹²
Forestal limitado	129.978 ha	51,63%	1. Extracción de productos forestales 2. Cría de ganado vacuno 3. Producción agrícola 4. Turismo 5. Pesca fluvial
Forestal maderable y no maderable limitado	93.846 ha	37,28%	
Cultivos agrícolas	22.906 ha	9,10%	
Forestal maderable y no maderable	1.391 ha	0,55%	
Piscícola y captación de agua	1.371 ha	0,54%	
Ganadería bovina	1.151 ha	0,46%	
Protección y vida silvestre	436 ha	0,17%	
Turístico escénico	225 ha	0,09%	
Cultivos de hortalizas	219 ha	0,09%	
Zona urbana	90 ha	0,04%	
Cultivos agrícolas mercado local	86 ha	0,03%	
Vida silvestre	40 ha	0,02%	
Ganadería bovina uso limitado	4 ha	0,00%	
TOTAL	251.743 ha *	100%	

Cobertura Vegetal ¹³	Sup. ha	%	Uso Actual ¹³	Sup. ha	%
Bosque Denso	224.235 ha	89,68%	Extractivo Forestal	224.235 ha	89,68%
Agricultura	20.775 ha	8,31%	Prod. Agrícola	20.775 ha	8,31%
Herbazal	2.649 ha	1,06%	Prod. Ganadero	2.649 ha	1,06%
Cuerpos de Agua	1.646 ha	0,66%	Prod. Piscícola	1.646 ha	0,66%
Matorral	345 ha	0,14%	Protectivo	345 ha	0,14%
Depositos de Arena	187 ha	0,07%	Recreativo	187 ha	0,07%
Bosque Ralo	134 ha	0,05%	Prod. Agropecuario	134 ha	0,05%
Estructura Urbana	67 ha	0,03%	Urbano	67 ha	0,03%
TOTAL	250.039 ha **	100%	TOTAL	250.039 ha **	100%

POTENCIAL PRODUCTIVO MUNICIPIO DE RURRENABAQUE



● CAPITALES MUNICIPALES	POTENCIAL PRODUCTIVO	■ FORESTAL MADERABLE Y NO MADERABLE LIMITADO	■ PISCICOLA Y CAPTACION DE AGUA
● LOCALIDADES	■ CULTIVOS AGRICOLAS MERCADO LOCAL	■ GANADERIA BOVINA	■ ZONA URBANA
— CAMINO PRINCIPAL	■ CULTIVOS AGRICOLAS	■ GANADERIA BOVINA USO LIMITADO	
▨ AREAS PROTEGIDAS NACIONALES	■ CULTIVOS DE HORTALIZAS	■ PROTECCION Y VIDA SILVESTRE	
— LIMITE DEPARTAMENTAL	■ FORESTAL LIMITADO	■ TURISTICO ESCENICO	
	■ FORESTAL MADERABLE Y NO MADERABLE	■ VIDA SILVESTRE	



MUNICIPIO DE SANTA ANA DE YACUMA

DATOS GENERALES Y DEMOGRÁFICOS

IDIOMAS QUE SE HABLA ¹		POBLACIÓN ²			DATOS CLIMÁTICOS			Max.	Min.	Prom.
Castellano	16.205	2001	2012	Tasa	Altura(m.s.n.m.) ⁶ Temperatura(°C) ⁷ Precipitación(m.m.) ⁸	545	117	166		
Mojeño-trinitario	323	22.430	18.439	-18%		26	24	25		
Chimán	318	Grado de Vulnerabilidad Alimentaria ³			Baja	230	134	157		
Otros idiomas nacionales	407	Centros de Salud ⁴			6					
Otros idiomas extranjeros	19	Unidades Educativas ⁵			49					
Sin definir	309									
No se aplica (NSA)	858									
Total	18.439									

DATOS ECONÓMICOS Y ESTRUCTURA EMPRESARIAL

TIPO SOCIETARIO, EMPRESAS REGISTRADAS A 2022 ¹⁴	TIPO SOCIETARIO, EMPRESAS ACTIVAS 2022 ¹⁴	TAMAÑO DE EMPRESAS ACTIVAS 2022 ¹⁴	NÚMERO DE PRESTATARIOS ÚNICOS 2022 ⁹
Empresa Unipersonal 188	Empresa Unipersonal 41	Mediana Empresa 1	Microcredito 642
Sociedad De Responsabilidad Limitada 5	Sociedad De Responsabilidad Limitada 3	Micro Empresa 24	Pyme 1
TOTAL 193	Otros 0	Sin Asignacion 19	TOTAL 643
TOTAL 44		TOTAL 44	

TAMAÑO DE CRÉDITOS (MILLONES DE DÓLARES) ⁹							CRÉDITO FINANCIERO SEGÚN ACTIVIDAD (MILLONES DE DÓLARES) ⁹						
Detalle	2017	2018	2019	2020	2021	2022	Detalle	2017	2018	2019	2020	2021	2022
Microcredito	6,04	6,91	7,56	7,32	8,16	9,45	AGRICULTURA Y GANADERIA	0,78	1,06	1,16	0,97	1,12	1,69
Pyme	0,14	0,22	0,19	0,15	0,03	0,01	INDUSTRIA MANUFACTURERA	0,40	0,50	0,55	0,50	0,61	0,56
TOTAL	6,18	7,12	7,75	7,47	8,19	9,46	CAZA, SILVICULTURA Y PESCA	0,08	0,10	0,12	0,12	0,13	0,11
							TOTAL	1,26	1,67	1,84	1,59	1,86	2,35

DATOS DE PRODUCCIÓN

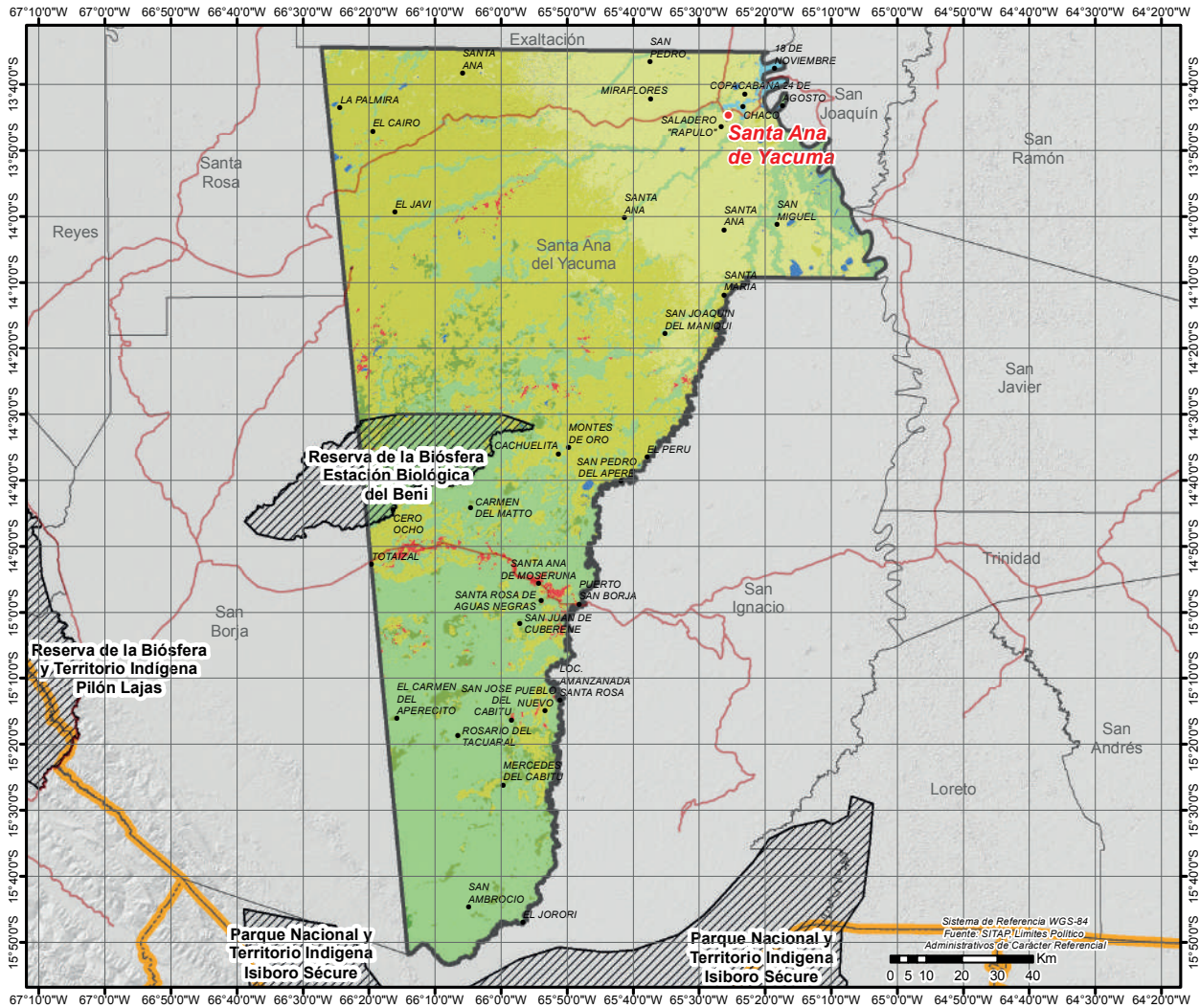
PRINCIPALES CULTIVOS 2022 ¹⁰			PRODUCCIÓN AGRÍCOLA 2022 ¹⁰			PRODUCCIÓN PECUARIA 2022 ¹⁰			
Cultivo	Producción (Tm)	Superficie (ha)	Grupo	Producción (Tm)	Superficie (ha)	Grupo	Nº de Cabezas	Peso Pie (kg)	Peso Gancho (kg)
Arroz con cáscara	2.006	971	Cereales	3.159	1.381	Bovinos	101.933	46.583.381	35.676.550
Plátano(Postre)	1.999	275	Frutales	2.707	379	Avícolas	9.275	29.680	25.506
Caña de Azúcar	1.959	46	Industriales	1.961	51	Porcino	1.737	0	0
Maiz en grano	1.153	410	Tuberculos	888	169	Ovinos	898	31.520	28.107
Yuca	865	162	Hortalizas	109	41	Caprinos	453	5.663	3.398
Banano	203	38	Estimulantes	25	59				
Pomelo/toronja	180	17							

VOCACIONES y POTENCIALIDADES AGROPRODUCTIVAS, PISCICOLA y AGROFORESTAL

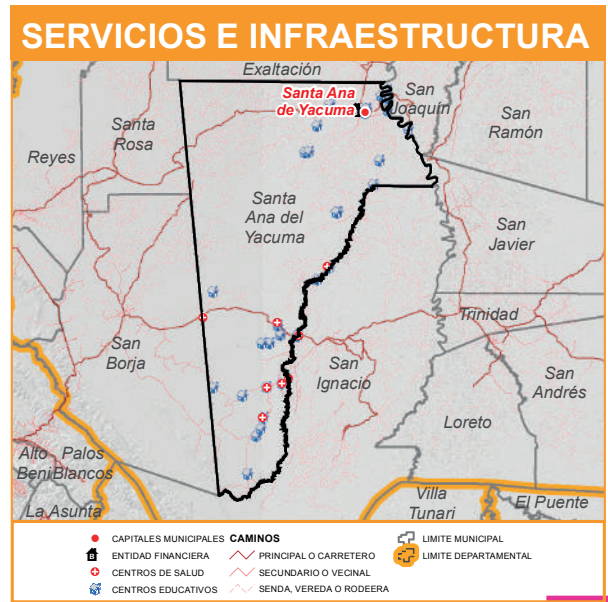
Vocación ¹¹	Sup. ha	%	potencial ¹²
Ganadería bovina	800.436 ha	39,83%	1. Cría de ganado vacuno 2. Producción agrícola 3. Pesca fluvial 4. Turismo 5. Producción de leche sin tratar
Forestal maderable y no maderable limitado	743.994 ha	37,02%	
Ganadería bovina uso limitado	357.469 ha	17,79%	
Forestal maderable y no maderable	70.642 ha	3,52%	
Cultivos agrícolas	15.637 ha	0,78%	
Piscícola y captación de agua	11.137 ha	0,55%	
Protección y vida silvestre	5.743 ha	0,29%	
Vida silvestre	2.087 ha	0,10%	
Forestal limitado	933 ha	0,05%	
Turístico escénico	851 ha	0,04%	
Zona urbana	509 ha	0,03%	
TOTAL	2.009.438 ha *	100%	

Cobertura Vegetal ¹³	Sup. ha	%	Uso Actual ¹³	Sup. ha	%
Herbazal	1.104.016 ha	55,36%	Prod. Ganadero	1.104.016 ha	55,36%
Bosque Denso	863.056 ha	43,28%	Extractivo Forestal	863.056 ha	43,28%
Agricultura	14.257 ha	0,71%	Prod. Agrícola	14.257 ha	0,71%
Cuerpos de Agua	11.643 ha	0,58%	Prod. Piscícola	11.643 ha	0,58%
Depositos de Arena	777 ha	0,04%	Recreativo	777 ha	0,04%
Estructura Urbana	444 ha	0,02%	Urbano	444 ha	0,02%
TOTAL	1.994.195 ha **	100%	TOTAL	1.994.195 ha **	100%

POTENCIAL PRODUCTIVO MUNICIPIO DE SANTA ANA DEL YACUMA



● CAPITALES MUNICIPALES	POTENCIAL PRODUCTIVO	■ GANADERIA BOVINA USO LIMITADO
● LOCALIDADES	■ CULTIVOS AGRICOLAS	■ PROTECCION Y VIDA SILVESTRE
— CAMINO PRINCIPAL	■ FORESTAL LIMITADO	■ TURISTICO ESCENICO
▨ AREAS PROTEGIDAS NACIONALES	■ FORESTAL MADERABLE Y NO MADERABLE	■ VIDA SILVESTRE
— LIMITE DEPARTAMENTAL	■ FORESTAL MADERABLE Y NO MADERABLE LIMITADO	■ PISCICOLA Y CAPTACION DE AGUA
	■ GANADERIA BOVINA	■ ZONA URBANA



MUNICIPIO DE EXALTACION

DATOS GENERALES Y DEMOGRÁFICOS

IDIOMAS QUE SE HABLA ¹	POBLACIÓN ²			Tasa	DATOS CLIMÁTICOS			Max.	Min.	Prom.
	2001	2012			Altura(m.s.n.m.) ⁶	Temperatura(°C) ⁷	Precipitación(m.m.) ⁸			
Castellano	5.699	6.618	6.362	-4%				223	119	152
Chácobo	136							26	25	26
Movima	74				Media			164	139	154
Otros idiomas nacionales	23				4					
Otros idiomas extranjeros	5				28					
Sin definir	123									
No se aplica (NSA)	302									
Total	6.362									

DATOS ECONÓMICOS Y ESTRUCTURA EMPRESARIAL

TIPO SOCIETARIO, EMPRESAS REGISTRADAS A 2022 ¹⁴	TIPO SOCIETARIO, EMPRESAS ACTIVAS 2022 ¹⁴	TAMAÑO DE EMPRESAS ACTIVAS 2022 ¹⁴	NÚMERO DE PRESTATARIOS ÚNICOS 2022 ⁹
Empresa Unipersonal	5 Otros	0	0
TOTAL	5	0	0

TAMAÑO DE CRÉDITOS (MILLONES DE DÓLARES) ⁹							CRÉDITO FINANCIERO SEGÚN ACTIVIDAD (MILLONES DE DÓLARES) ⁹						
Detalle	2017	2018	2019	2020	2021	2022	Detalle	2017	2018	2019	2020	2021	2022
TOTAL	0,00	0,00	0,00	0,00	0,00	0,00	TOTAL	0,00	0,00	0,00	0,00	0,00	0,00

DATOS DE PRODUCCIÓN

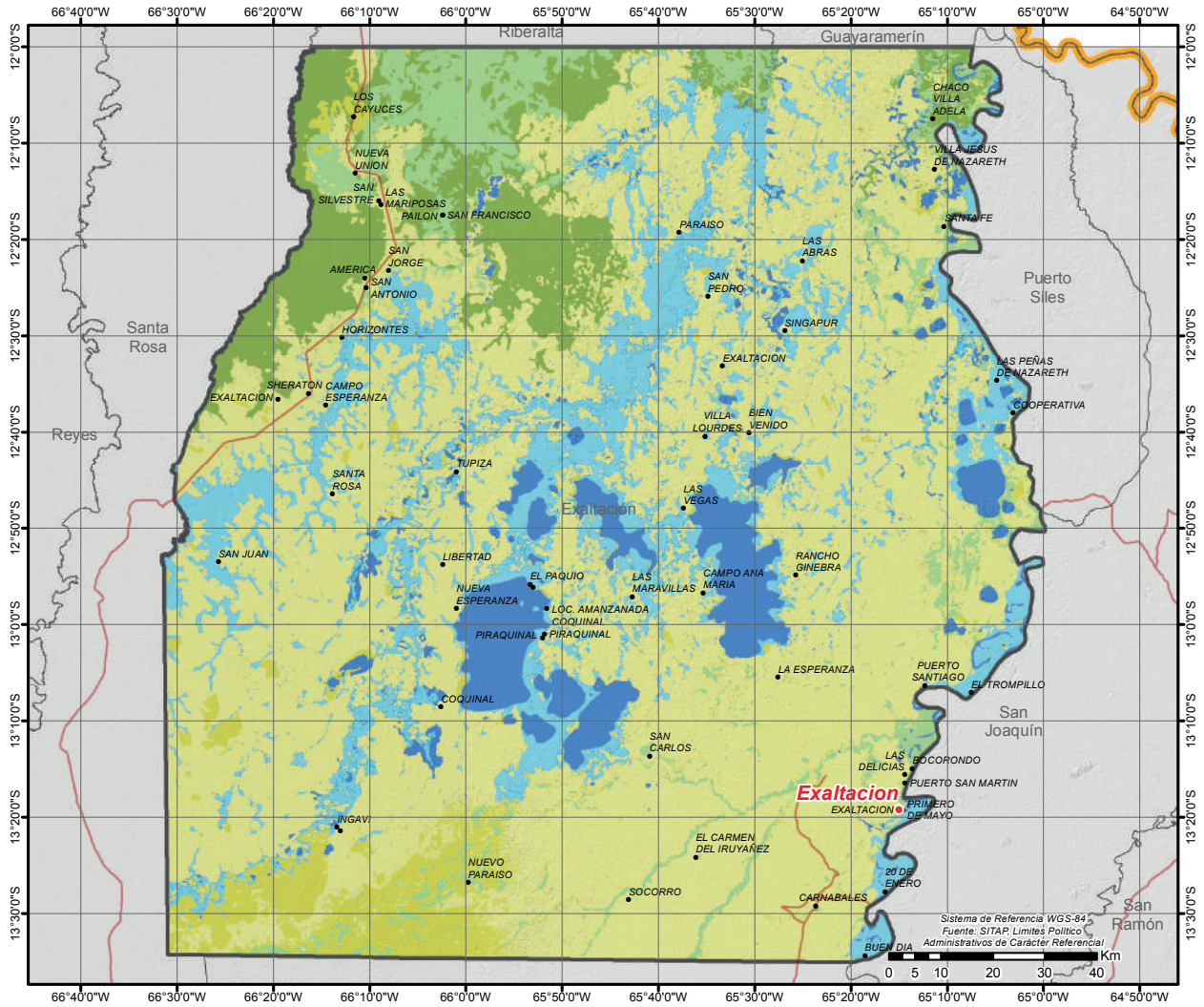
PRINCIPALES CULTIVOS 2022 ¹⁰			PRODUCCIÓN AGRÍCOLA 2022 ¹⁰			PRODUCCIÓN PECUARIA 2022 ¹⁰			
Cultivo	Producción (Tm)	Superficie (ha)	Grupo	Producción (Tm)	Superficie (ha)	Grupo	N° de Cabezas	Peso Pie (kg)	Peso Gancho (kg)
Caña de Azúcar	776	19	Frutales	785	129	Bovinos	81.059	37.043.963	28.370.650
Plátano(Postre)	634	95	Industriales	776	19	Ovinos	207	7.266	6.479
Yuca	618	108	Cereales	737	251				
Arroz con cáscara	540	193	Tuberculos	618	108				
Maíz en grano	197	58	Hortalizas	36	22				
Banano	93	20	Estimulantes	2	2				
Maíz choclo	32	18							

VOCACIONES y POTENCIALIDADES AGROPRODUCTIVAS, PISCICOLA y AGROFORESTAL

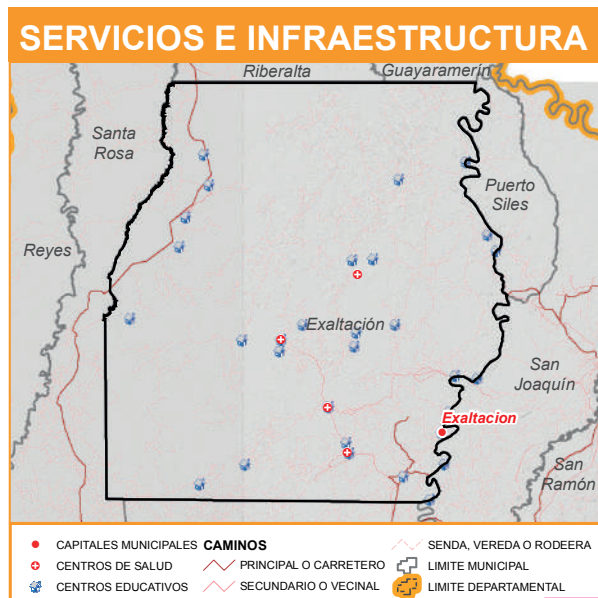
Vocación ¹¹	Sup. ha	%	potencial ¹²		
Ganadería bovina uso limitado	1.441.414 ha	57,71%	1. Cría de ganado vacuno 2. Pesca fluvial 3. Producción agrícola 4. Turismo 5. Producción de leche sin tratar		
Protección y vida silvestre	347.882 ha	13,93%			
Forestal maderable y no maderable	184.403 ha	7,38%			
Ganadería bovina	168.437 ha	6,74%			
Piscícola y captación de agua	158.041 ha	6,33%			
Forestal maderable y no maderable limitado	151.857 ha	6,08%			
Vida silvestre	45.198 ha	1,81%			
Turístico escénico	231 ha	0,01%			
Zona urbana	42 ha	0,00%			
TOTAL	2.497.505 ha *	100%			

Cobertura Vegetal ¹³	Sup. ha	%	Uso Actual ¹³	Sup. ha	%
Herbazal	1.598.999 ha	64,34%	Prod. Ganadero	1.598.999 ha	64,34%
Bosque Denso	730.482 ha	29,39%	Extractivo Forestal	405.013 ha	16,30%
Cuerpos de Agua	154.613 ha	6,22%	Protectivo	326.475 ha	13,14%
Matorral	1.005 ha	0,04%	Prod. Piscícola	154.613 ha	6,22%
Depositos de Arena	205 ha	0,01%	Recreativo	205 ha	0,01%
Estructura Urbana	23 ha	0,00%	Urbano	23 ha	0,00%
TOTAL	2.485.326 ha **	100%	TOTAL	2.485.326 ha **	100%

POTENCIAL PRODUCTIVO MUNICIPIO DE EXALTACIÓN



●	CAPITALES MUNICIPALES	POTENCIAL PRODUCTIVO	■	PROTECCION Y VIDA SILVESTRE		
●	LOCALIDADES	■	FORESTAL MADERABLE Y NO MADERABLE	■	TURISTICO ESCENICO	
—	CAMINO PRINCIPAL	■	FORESTAL MADERABLE Y NO MADERABLE LIMITADO	■	■	VIDA SILVESTRE
—	LIMITE DEPARTAMENTAL	■	GANADERIA BOVINA	■	■	PISCICOLA Y CAPTACION DE AGUA
		■	GANADERIA BOVINA USO LIMITADO	■	■	ZONA URBANA



MUNICIPIO DE SAN IGNACIO

DATOS GENERALES Y DEMOGRÁFICOS

IDIOMAS QUE SE HABLA ¹		POBLACIÓN ²			DATOS CLIMÁTICOS			Max.	Min.	Prom.
Castellano	16.398	2001	2012	Tasa	Altura(m.s.n.m.) ⁶ Temperatura(°C) ⁷ Precipitación(m.m.) ⁸	1.485	123	230		
Mojeño-trinitario	1.028	20.496	21.114	3%						
Chimán	743	Grado de Vulnerabilidad Alimentaria ³			Media	311	134	203		
Otros idiomas nacionales	1.355	Centros de Salud ⁴			32					
Otros idiomas extranjeros	24	Unidades Educativas ⁵			98					
Sin definir	393									
No se aplica (NSA)	1.173									
Total	21.114									

DATOS ECONÓMICOS Y ESTRUCTURA EMPRESARIAL

TIPO SOCIETARIO, EMPRESAS REGISTRADAS A 2022 ¹⁴	TIPO SOCIETARIO, EMPRESAS ACTIVAS 2022 ¹⁴	TAMAÑO DE EMPRESAS ACTIVAS 2022 ¹⁴	NÚMERO DE PRESTATARIOS ÚNICOS 2022 ⁹
Empresa Unipersonal 142	Empresa Unipersonal 25	Micro Empresa 9	Microcredito 152
Sociedad De Responsabilidad Limitada 11	Sociedad De Responsabilidad Limitada 1	Pequeña Empresa 1	Pyme 3
TOTAL 153	Otros 0	Sin Asignacion 16	TOTAL 155
TOTAL 26		TOTAL 26	

TAMAÑO DE CRÉDITOS (MILLONES DE DÓLARES) ⁹							CRÉDITO FINANCIERO SEGÚN ACTIVIDAD (MILLONES DE DÓLARES) ⁹						
Detalle	2017	2018	2019	2020	2021	2022	Detalle	2017	2018	2019	2020	2021	2022
Microcredito	1,89	2,09	3,36	3,00	1,87	2,01	AGRICULTURA Y GANADERIA	0,64	0,77	1,23	1,11	0,79	0,91
Pyme	0,20	0,18	0,17	0,21	0,20	0,55	INDUSTRIA MANUFACTURERA	0,18	0,15	0,39	0,34	0,10	0,14
TOTAL	2,09	2,27	3,53	3,21	2,06	2,56	CAZA, SILVICULTURA Y PESCA	0,00	0,01	0,01	0,01	0,01	0,01
							TOTAL	0,83	0,93	1,63	1,47	0,90	1,06

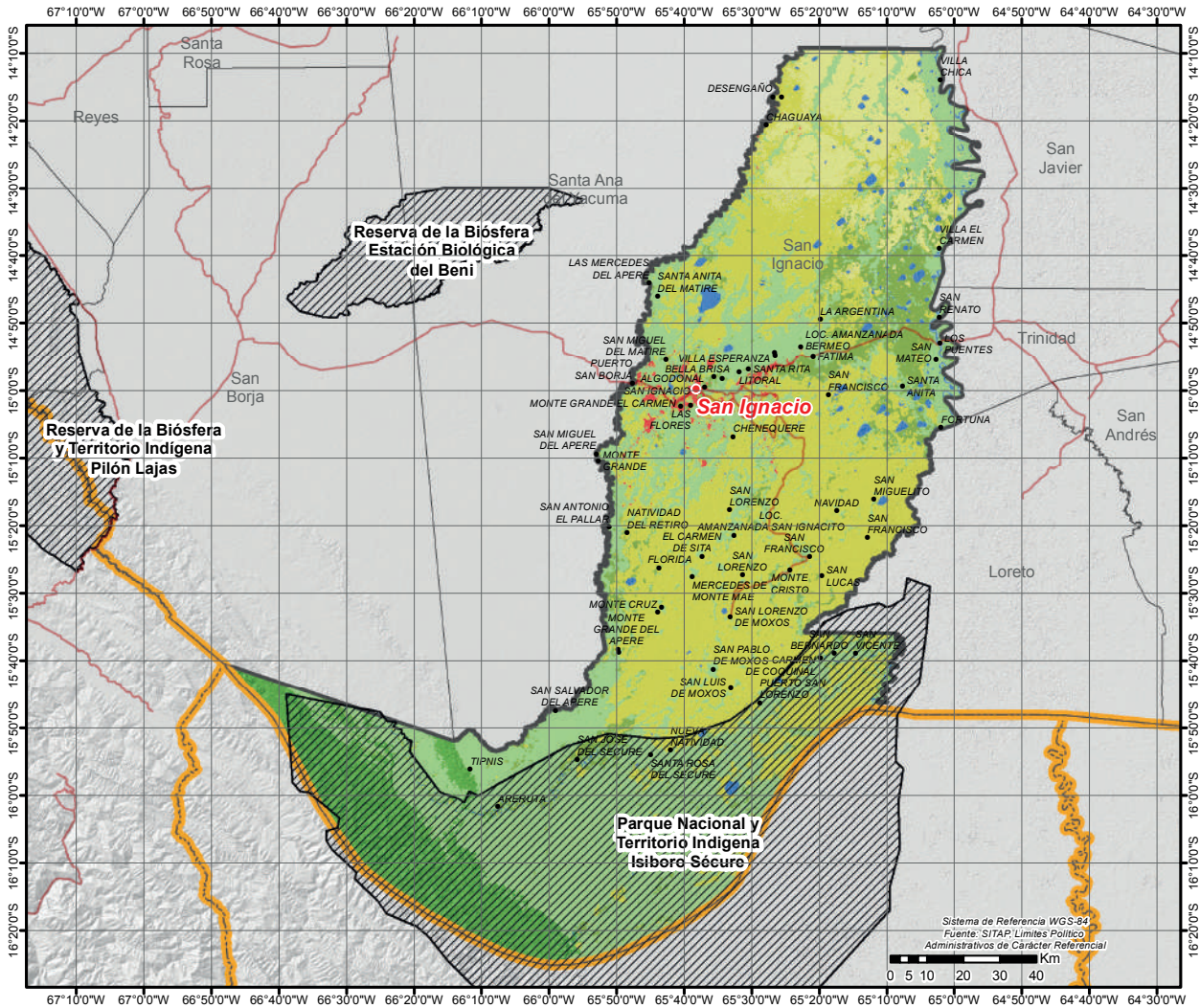
DATOS DE PRODUCCIÓN

PRINCIPALES CULTIVOS 2022 ¹⁰			PRODUCCIÓN AGRÍCOLA 2022 ¹⁰			PRODUCCIÓN PECUARIA 2022 ¹⁰			
Cultivo	Producción (Tm)	Superficie (ha)	Grupo	Producción (Tm)	Superficie (ha)	Grupo	Nº de Cabezas	Peso Pie (kg)	Peso Gancho (kg)
Plátano(Postre)	3.520	469	Frutales	4.117	564	Bovinos	132.980	60.771.860	46.543.000
Caña de Azúcar	2.654	72	Cereales	3.722	1.688	Ovinos	1.519	53.317	47.545
Arroz con cáscara	2.200	1.159	Industriales	2.656	80	Porcino	1.390	0	0
Yuca	1.607	273	Tuberculos	1.691	291	Avícolas	1.377	4.406	3.787
Maiz en grano	1.519	517	Hortalizas	111	30	Caprinos	338	4.225	2.535
Sandía	176	20	Estimulantes	68	88				
Banano	139	27							

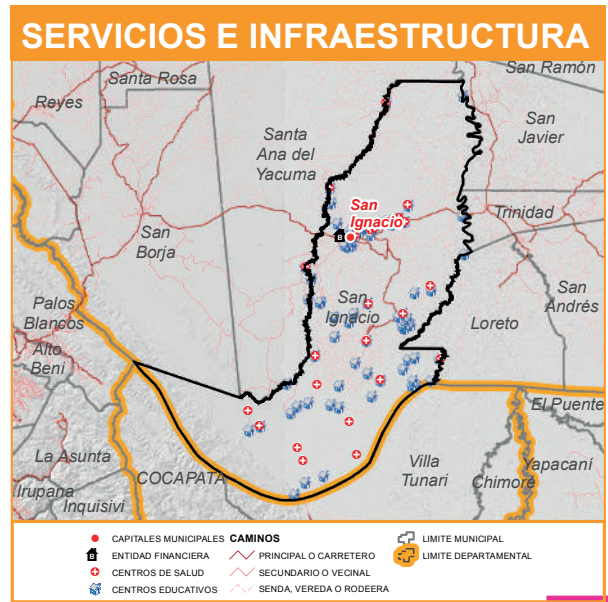
VOCACIONES y POTENCIALIDADES AGROPRODUCTIVAS, PISCICOLA y AGROFORESTAL

Vocación ¹¹	Sup. ha	%	potencial ¹²		
Forestal maderable y no maderable limitado	757.415 ha	37,85%	1. Otros servicios de asesoramiento y gestión empresarial 2. Cría de ganado vacuno 3. Extracción de productos forestales 4. Turismo 5. Producción agrícola		
Ganadería bovina	729.657 ha	36,46%			
Forestal limitado	196.934 ha	9,84%			
Forestal maderable y no maderable	144.911 ha	7,24%			
Ganadería bovina uso limitado	125.313 ha	6,26%			
Piscícola y captación de agua	31.214 ha	1,56%			
Cultivos agrícolas	13.501 ha	0,67%			
Turístico escénico	1.501 ha	0,07%			
Vida silvestre	629 ha	0,03%			
Zona urbana	176 ha	0,01%			
Cultivos industriales y de consumo	38 ha	0,00%			
Cultivos de hortalizas	18 ha	0,00%			
TOTAL	2.001.307 ha *	100%			
Cobertura Vegetal ¹³	Sup. ha	%	Uso Actual ¹³	Sup. ha	%
Bosque Denso	1.144.484 ha	57,67%	Extractivo Forestal	1.144.484 ha	57,67%
Herbazal	794.974 ha	40,06%	Prod. Ganadero	794.974 ha	40,06%
Cuerpos de Agua	31.728 ha	1,60%	Prod. Piscícola	31.728 ha	1,60%
Agricultura	11.905 ha	0,60%	Prod. Agrícola	11.905 ha	0,60%
Depositos de Arena	1.422 ha	0,07%	Recreativo	1.422 ha	0,07%
Estructura Urbana	182 ha	0,01%	Urbano	182 ha	0,01%
TOTAL	1.984.696 ha **	100%	TOTAL	1.984.696 ha **	100%

POTENCIAL PRODUCTIVO MUNICIPIO DE SAN IGNACIO



● CAPITALES MUNICIPALES	POTENCIAL PRODUCTIVO	■ FORESTAL MADERABLE Y NO MADERABLE LIMITADO	■ ZONA URBANA
● LOCALIDADES	■ CULTIVOS INDUSTRIALES Y DE CONSUMO	■ GANADERIA BOVINA	
— CAMINO PRINCIPAL	■ CULTIVOS AGRICOLAS	■ GANADERIA BOVINA USO LIMITADO	
▨ AREAS PROTEGIDAS NACIONALES	■ CULTIVOS DE HORTALIZAS	■ TURISTICO ESCENICO	
— LIMITE DEPARTAMENTAL	■ FORESTAL LIMITADO	■ VIDA SILVESTRE	
	■ FORESTAL MADERABLE Y NO MADERABLE	■ PISCICOLA Y CAPTACION DE AGUA	



MUNICIPIO DE LORETO

DATOS GENERALES Y DEMOGRÁFICOS

IDIOMAS QUE SE HABLA ¹	POBLACIÓN ²			DATOS CLIMÁTICOS		
	2001	2012	Tasa	Max.	Min.	Prom.
Castellano	3.218	3.859	-1%	Altura(m.s.n.m.) ⁶	248	126 169
Yuracaré	240	3.828		Temperatura(°C) ⁷	25	25 25
Mojeño-trinitario	63		Media	Precipitación(m.m.) ⁸	260	171 217
Otros idiomas nacionales	15		7			
Otros idiomas extranjeros	2		22			
Sin definir	63					
No se aplica (NSA)	227					
Total	3.828					

DATOS ECONÓMICOS Y ESTRUCTURA EMPRESARIAL

TIPO SOCIETARIO, EMPRESAS REGISTRADAS A 2022 ¹⁴	TIPO SOCIETARIO, EMPRESAS ACTIVAS 2022 ¹⁴	TAMAÑO DE EMPRESAS ACTIVAS 2022 ¹⁴	NÚMERO DE PRESTATARIOS ÚNICOS 2022 ⁹
Empresa Unipersonal	5 Empresa Unipersonal	1 Sin Asignacion	1 TOTAL
TOTAL	5 Otros	0 TOTAL	1
	TOTAL	1	

TAMAÑO DE CRÉDITOS (MILLONES DE DÓLARES) ⁹							CRÉDITO FINANCIERO SEGÚN ACTIVIDAD (MILLONES DE DÓLARES) ⁹						
Detalle	2017	2018	2019	2020	2021	2022	Detalle	2017	2018	2019	2020	2021	2022
TOTAL	0,00	0,00	0,00	0,00	0,00	0,00	TOTAL	0,00	0,00	0,00	0,00	0,00	0,00

DATOS DE PRODUCCIÓN

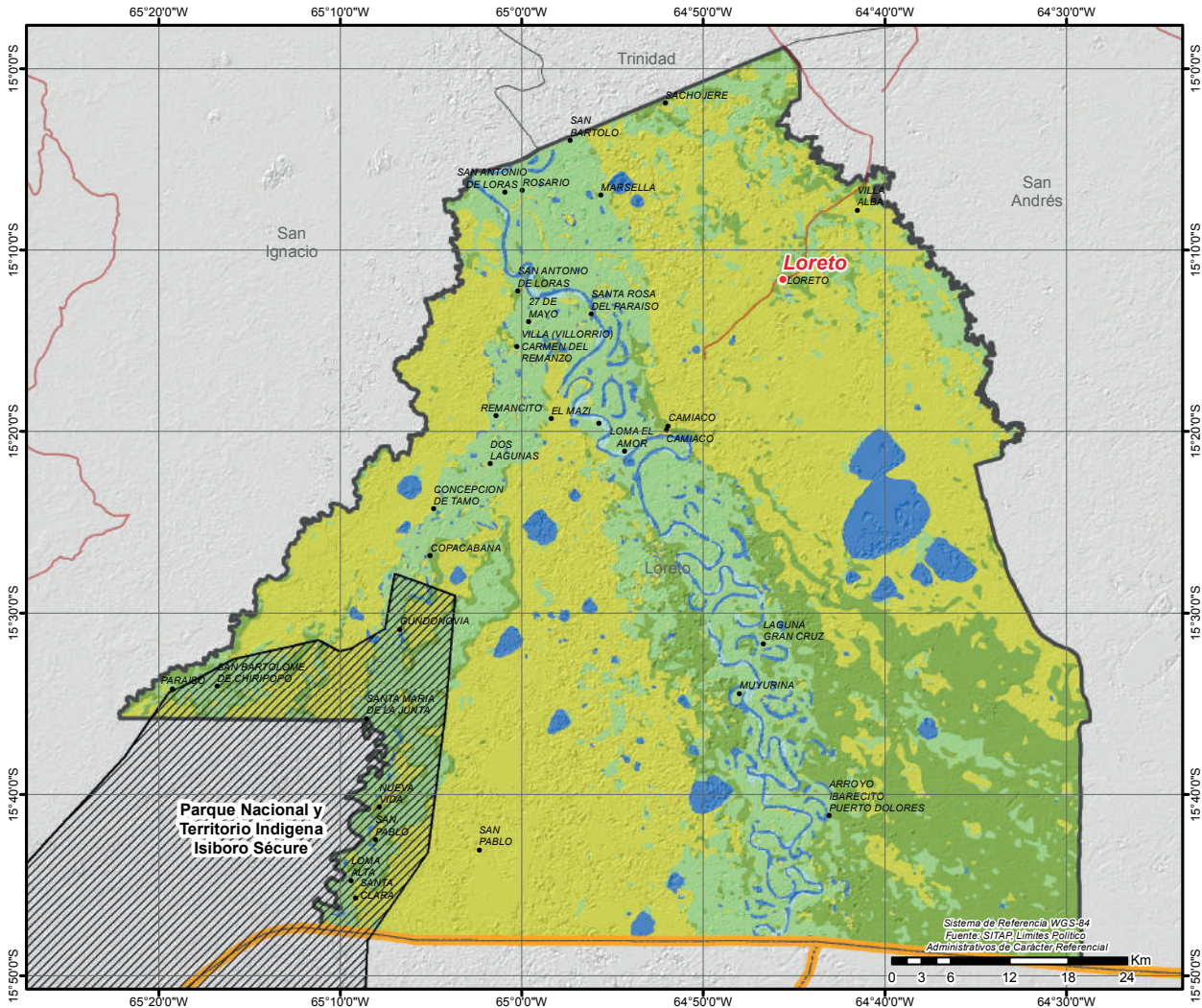
PRINCIPALES CULTIVOS 2022 ¹⁰			PRODUCCIÓN AGRÍCOLA 2022 ¹⁰			PRODUCCIÓN PECUARIA 2022 ¹⁰			
Cultivo	Producción (Tm)	Superficie (ha)	Grupo	Producción (Tm)	Superficie (ha)	Grupo	Nº de Cabezas	Peso Pie (kg)	Peso Gancho (kg)
Plátano(Postre)	582	84	Cereales	632	189	Bovinos	33.957	15.518.349	11.884.950
Arroz con cáscara	376	122	Frutales	628	92	Porcino	695	0	0
Maiz en grano	256	67	Tuberculos	275	51	Ovinos	169	5.932	5.290
Yuca	255	46	Industriales	166	7				
Caña de Azúcar	166	7	Hortalizas	20	4				
Banano	46	9							
Tomate	17	2							

VOCACIONES y POTENCIALIDADES AGROPRODUCTIVAS, PISCICOLA y AGROFORESTAL

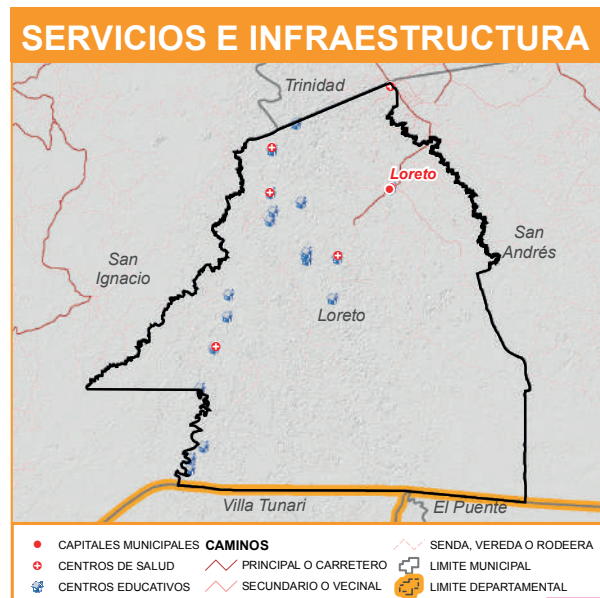
Vocación ¹¹	Sup. ha	%	potencialx ¹²
Ganadería bovina	265.866 ha	49,56%	1. Arroz con cascara 2. Yuca 3. Banano 4. Plátano 5. Maíz (grano) 6. Cría de ganado porcino 7. Turismo
Forestal maderable y no maderable limitado	133.410 ha	24,87%	
Forestal maderable y no maderable	104.798 ha	19,54%	
Piscícola y captación de agua	28.877 ha	5,38%	
Turístico escénico	3.242 ha	0,60%	
Vida silvestre	213 ha	0,04%	
Zona urbana	20 ha	0,00%	
Forestal maderable	2 ha	0,00%	
TOTAL	536.428 ha *	100%	

Cobertura Vegetal ¹³	Sup. ha	%	Uso Actual ¹³	Sup. ha	%
Bosque Denso	250.908 ha	47,12%	Extractivo Forestal	250.908 ha	47,12%
Herbazal	249.649 ha	46,89%	Prod. Ganadero	249.649 ha	46,89%
Cuerpos de Agua	28.818 ha	5,41%	Prod. Piscicola	28.818 ha	5,41%
Depositos de Arena	3.047 ha	0,57%	Recreativo	3.047 ha	0,57%
Estructura Urbana	21 ha	0,00%	Urbano	21 ha	0,00%
TOTAL	532.443 ha **	100%	TOTAL	532.443 ha **	100%

POTENCIAL PRODUCTIVO MUNICIPIO DE LORETO



● CAPITALES MUNICIPALES	POTENCIAL PRODUCTIVO	■ TURISTICO ESCENICO
● LOCALIDADES	■ FORESTAL MADERABLE	■ VIDA SILVESTRE
— CAMINO PRINCIPAL	■ FORESTAL MADERABLE Y NO MADERABLE	■ PISCICOLA Y CAPTACION DE AGUA
▨ AREAS PROTEGIDAS NACIONALES	■ FORESTAL MADERABLE Y NO MADERABLE LIMITADO	■ ZONA URBANA
— LIMITE DEPARTAMENTAL	■ GANADERIA BOVINA	



MUNICIPIO DE SAN ANDRÉS

DATOS GENERALES Y DEMOGRÁFICOS

IDIOMAS QUE SE HABLA ¹	POBLACIÓN ²			DATOS CLIMÁTICOS		
	2001	2012	Tasa	Max.	Min.	Prom.
Castellano	10.295	10.595	18%	Altura(m.s.n.m.) ⁶	320	136 180
Quechua	933	12.503		Temperatura(°C) ⁷	25	25 25
Mojeño-trinitario	124			Precipitación(m.m.) ⁸	233	151 183
Otros idiomas nacionales	224					
Otros idiomas extranjeros	141					
Sin definir	195					
No se aplica (NSA)	591					
Total	12.503					

DATOS ECONÓMICOS Y ESTRUCTURA EMPRESARIAL

TIPO SOCIETARIO, EMPRESAS REGISTRADAS A 2022 ¹⁴	TIPO SOCIETARIO, EMPRESAS ACTIVAS 2022 ¹⁴	TAMAÑO DE EMPRESAS ACTIVAS 2022 ¹⁴	NÚMERO DE PRESTATARIOS ÚNICOS 2022 ⁹
Empresa Unipersonal	35	10	1
TOTAL	35	0	9
	TOTAL	10	10

TAMAÑO DE CRÉDITOS (MILLONES DE DÓLARES) ⁹							CRÉDITO FINANCIERO SEGÚN ACTIVIDAD (MILLONES DE DÓLARES) ⁹						
Detalle	2017	2018	2019	2020	2021	2022	Detalle	2017	2018	2019	2020	2021	2022
Microcredito	0,00	0,00	0,00	0,00	0,00	0,00	AGRICULTURA Y GANADERIA	0,00	0,00	0,00	0,00	0,00	0,00
TOTAL	0,00	0,00	0,00	0,00	0,00	0,00	INDUSTRIA MANUFACTURERA	0,00	0,00	0,00	0,00	0,00	0,00
							TOTAL	0,00	0,00	0,00	0,00	0,00	0,00

DATOS DE PRODUCCIÓN

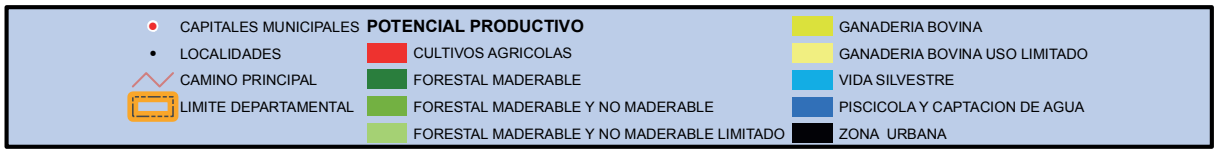
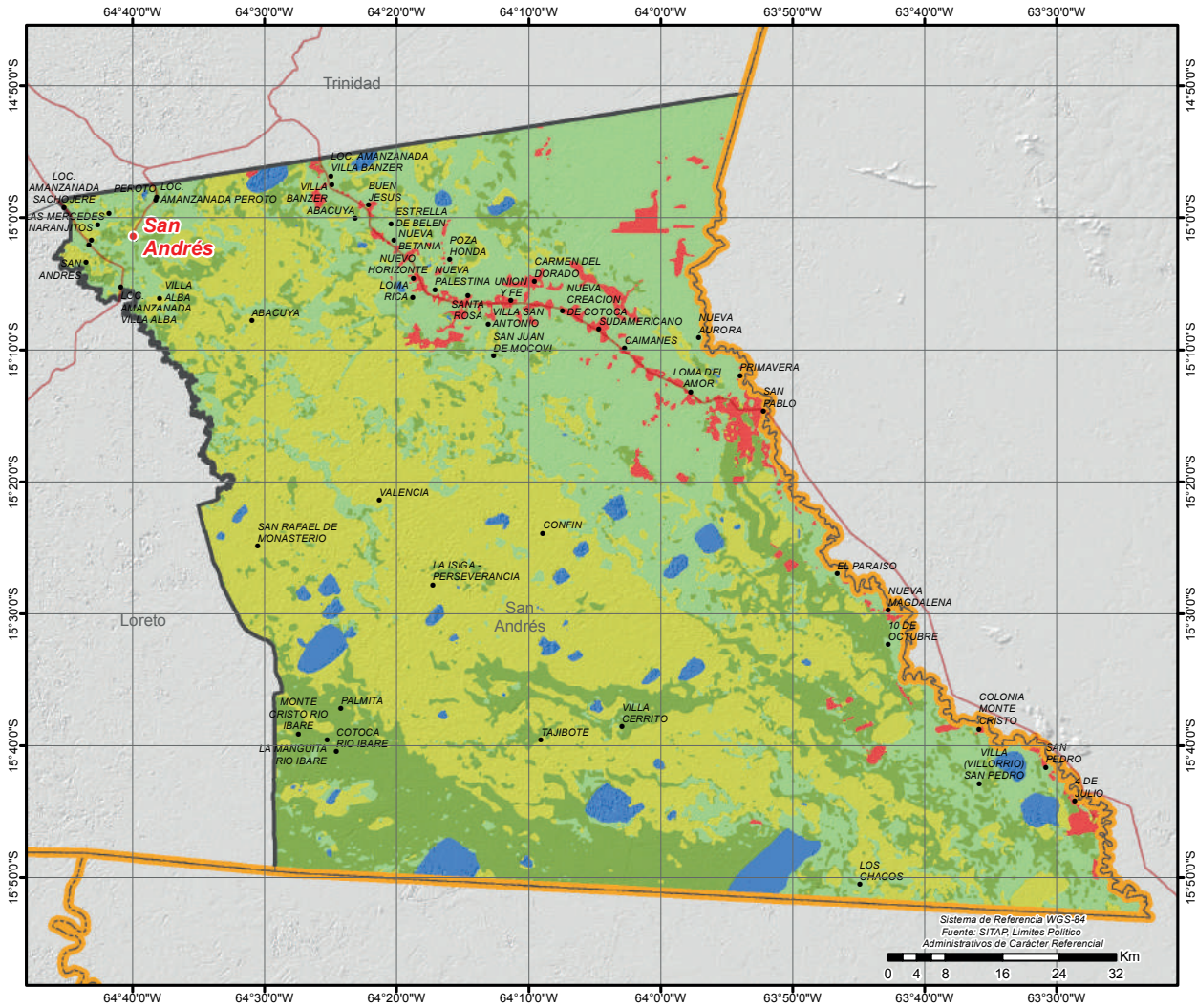
PRINCIPALES CULTIVOS 2022 ¹⁰			PRODUCCIÓN AGRÍCOLA 2022 ¹⁰			PRODUCCIÓN PECUARIA 2022 ¹⁰			
Cultivo	Producción (Tm)	Superficie (ha)	Grupo	Producción (Tm)	Superficie (ha)	Grupo	N° de Cabezas	Peso Pie (kg)	Peso Gancho (kg)
Arroz con cáscara	73.175	20.114	Cereales	78.529	21.687	Bovinos	457.652	209.146.964	160.178.200
Caña de Azúcar	8.857	163	Industriales	16.463	3.893	Porcino	35.494	0	0
Soya	7.557	3.680	Frutales	5.460	744	Ovinos	6.433	225.798	201.353
Maiz en grano	5.290	1.506	Tuberculos	2.812	444	Caprinos	2.345	29.313	17.588
Plátano(Postre)	3.299	457	Hortalizas	632	292	Avícolas	979	3.133	2.692
Yuca	2.798	441	Estimulantes	34	72				
Banano	939	127							

VOCACIONES y POTENCIALIDADES AGROPRODUCTIVAS, PISCICOLA y AGROFORESTAL

Vocación ¹¹	Sup. ha	%	potencialx ¹²
Ganadería bovina	381.516 ha	40,77%	1. Pesca fluvial 2. Producción de leche sin tratar 3. Arroz con cascara 4. Turismo 5. Producción agrícola
Forestal maderable y no maderable limitado	298.354 ha	31,88%	
Forestal maderable y no maderable	196.415 ha	20,99%	
Piscícola y captación de agua	31.670 ha	3,38%	
Cultivos agrícolas	27.460 ha	2,93%	
Vida silvestre	198 ha	0,02%	
Forestal maderable	140 ha	0,01%	
Zona urbana	32 ha	0,00%	
TOTAL	935.785 ha *	100%	

Cobertura Vegetal ¹³	Sup. ha	%	Uso Actual ¹³	Sup. ha	%
Bosque Denso	515.057 ha	55,44%	Extractivo Forestal	515.057 ha	55,44%
Herbazal	357.550 ha	38,48%	Prod. Ganadero	357.867 ha	38,52%
Cuerpos de Agua	30.240 ha	3,25%	Prod. Piscícola	30.240 ha	3,25%
Agricultura	25.882 ha	2,79%	Prod. Agrícola	25.882 ha	2,79%
Matorral	317 ha	0,03%	Urbano	37 ha	0,00%
Estructura Urbana	37 ha	0,00%	TOTAL	929.082 ha **	100%
TOTAL	929.082 ha **	100%			

POTENCIAL PRODUCTIVO MUNICIPIO DE SAN ANDRÉS



MUNICIPIO DE SAN JOAQUÍN

DATOS GENERALES Y DEMOGRÁFICOS

IDIOMAS QUE SE HABLA ¹	POBLACIÓN ²			DATOS CLIMÁTICOS			
	2001	2012	Tasa	Max.	Min.	Prom.	
Castellano	6.303	5.452	27%	Altura(m.s.n.m.) ⁶	203	111	146
Quechua	43	6.917		Temperatura(°C) ⁷	26	25	26
Aymara	16			Precipitación(m.m.) ⁸	155	134	149
Otros idiomas nacionales	64						
Otros idiomas extranjeros	40						
Sin definir	125						
No se aplica (NSA)	326						
Total	6.917						

DATOS ECONÓMICOS Y ESTRUCTURA EMPRESARIAL

TIPO SOCIETARIO, EMPRESAS REGISTRADAS A 2022 ¹⁴	TIPO SOCIETARIO, EMPRESAS ACTIVAS 2022 ¹⁴	TAMAÑO DE EMPRESAS ACTIVAS 2022 ¹⁴	NÚMERO DE PRESTATARIOS ÚNICOS 2022 ⁹
Empresa Unipersonal	26	5	1
Sociedad De Responsabilidad Limitada	3	1	1
TOTAL	29	6	6

TAMAÑO DE CRÉDITOS (MILLONES DE DÓLARES) ⁹							CRÉDITO FINANCIERO SEGÚN ACTIVIDAD (MILLONES DE DÓLARES) ⁹						
Detalle	2017	2018	2019	2020	2021	2022	Detalle	2017	2018	2019	2020	2021	2022
Microcredito	1,79	2,10	0,78	0,76	0,99	1,24	AGRICULTURA Y GANADERIA	0,18	0,20	0,13	0,12	0,10	0,12
Pyme	0,00	0,00	0,00	0,00	0,00	0,00	INDUSTRIA MANUFACTURERA	0,13	0,22	0,06	0,06	0,07	0,09
TOTAL	1,79	2,10	0,78	0,76	0,99	1,24	CAZA, SILVICULTURA Y PESCA	0,00	0,01	0,00	0,00	0,00	0,00
							TOTAL	0,32	0,43	0,19	0,17	0,17	0,21

DATOS DE PRODUCCIÓN

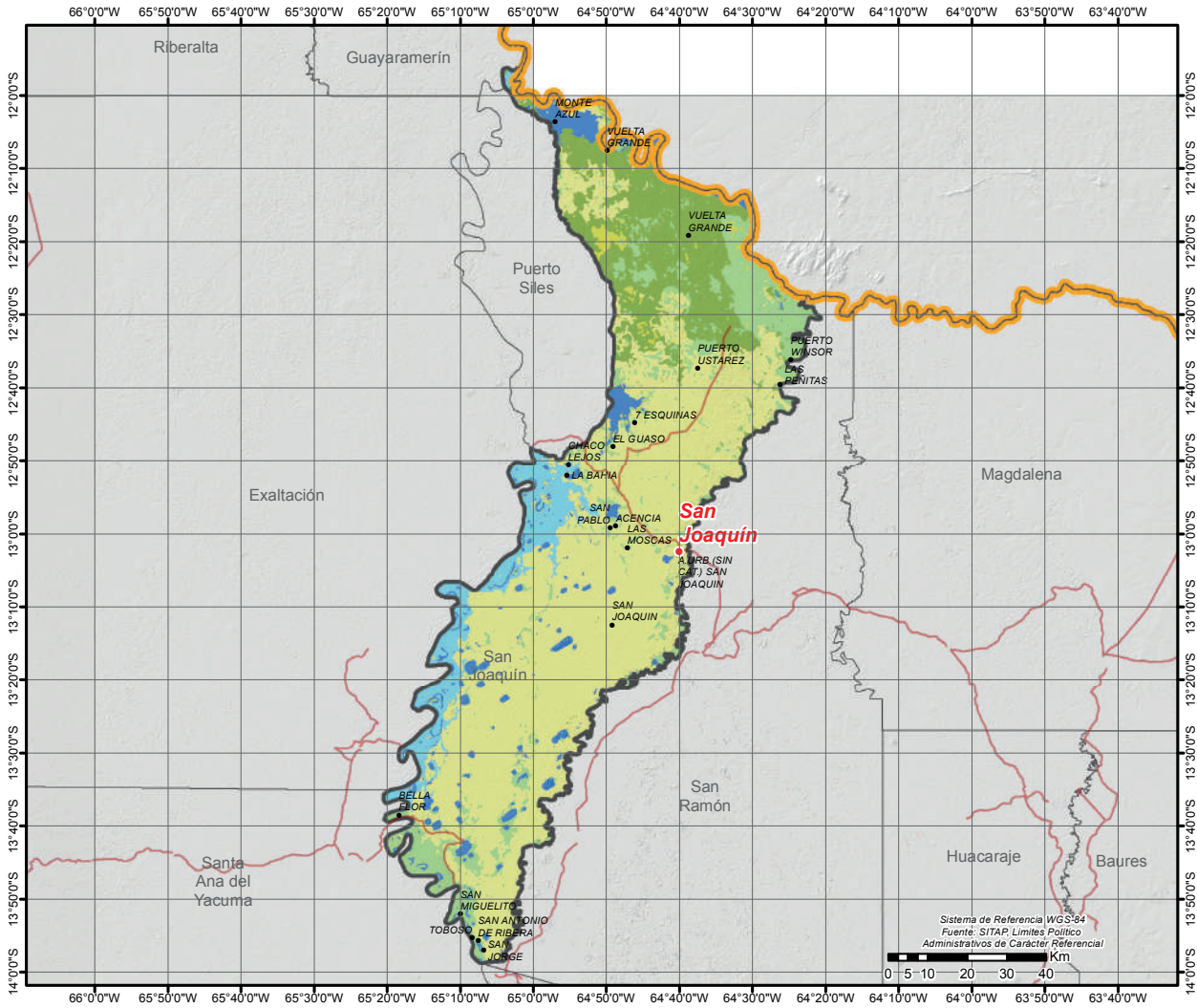
PRINCIPALES CULTIVOS 2022 ¹⁰			PRODUCCIÓN AGRÍCOLA 2022 ¹⁰			PRODUCCIÓN PECUARIA 2022 ¹⁰			
Cultivo	Producción (Tm)	Superficie (ha)	Grupo	Producción (Tm)	Superficie (ha)	Grupo	Nº de Cabezas	Peso Pie (kg)	Peso Gancho (kg)
Caña de Azúcar	4.431	69	Industriales	4.432	72	Bovinos	18.590	8.495.630	6.506.500
Plátano(Postre)	463	71	Frutales	611	96	Porcino	1.787	0	0
Yuca	323	65	Cereales	364	164	Ovinos	42	1.474	1.315
Maiz en grano	195	56	Tuberculos	323	65				
Arroz con cáscara	169	108	Hortalizas	37	10				
Banano	86	12							
Sandía	33	5							

VOCACIONES y POTENCIALIDADES AGROPRODUCTIVAS, PISCICOLA y AGROFORESTAL

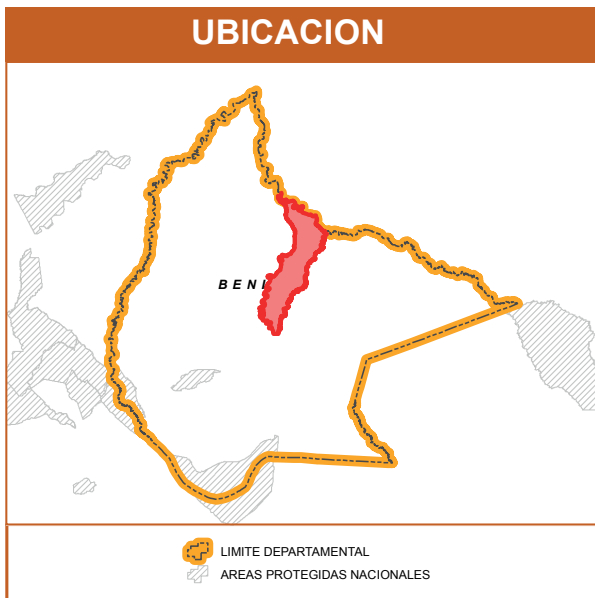
Vocación ¹¹	Sup. ha	%	potencial ¹²
Ganadería bovina uso limitado	493.951 ha	56,82%	1. Producción de leche sin tratar
Forestal maderable y no maderable	130.020 ha	14,96%	2. Turismo
Forestal maderable y no maderable limitado	117.657 ha	13,53%	3. Extracción de productos forestales
Protección y vida silvestre	58.387 ha	6,72%	4. Arroz con cascara
Piscícola y captación de agua	54.397 ha	6,26%	5. Maíz (grano)
Ganadería bovina	13.454 ha	1,55%	6. Plátano
Turístico escénico	879 ha	0,10%	7. Yuca (mandioca)
Vida silvestre	356 ha	0,04%	
Zona urbana	180 ha	0,02%	
TOTAL	869.281 ha *	100%	

Cobertura Vegetal ¹³	Sup. ha	%	Uso Actual ¹³	Sup. ha	%
Herbazal	490.619 ha	56,68%	Prod. Ganadero	490.619 ha	56,68%
Bosque Denso	326.583 ha	37,73%	Extractivo Forestal	326.583 ha	37,73%
Cuerpos de Agua	46.833 ha	5,41%	Prod. Piscicola	46.833 ha	5,41%
Depositos de Arena	836 ha	0,10%	Recreativo	836 ha	0,10%
Matorral	465 ha	0,05%	Protectivo	465 ha	0,05%
Estructura Urbana	186 ha	0,02%	Urbano	186 ha	0,02%
TOTAL	865.522 ha **	100%	TOTAL	865.522 ha **	100%

POTENCIAL PRODUCTIVO MUNICIPIO DE SAN JOAQUÍN



●	CAPITALES MUNICIPALES	POTENCIAL PRODUCTIVO	■	PROTECCION Y VIDA SILVESTRE	
●	LOCALIDADES	■	FORESTAL MADERABLE Y NO MADERABLE	■	TURISTICO ESCENICO
—	CAMINO PRINCIPAL	■	FORESTAL MADERABLE Y NO MADERABLE LIMITADO	■	VIDA SILVESTRE
—	LIMITE DEPARTAMENTAL	■	GANADERIA BOVINA	■	PISCICOLA Y CAPTACION DE AGUA
		■	GANADERIA BOVINA USO LIMITADO	■	ZONA URBANA



MUNICIPIO DE SAN RAMÓN

DATOS GENERALES Y DEMOGRÁFICOS

IDIOMAS QUE SE HABLA ¹	POBLACIÓN ²			Tasa	DATOS CLIMÁTICOS			Max.	Min.	Prom.
	2001	2012	2012		Altura(m.s.n.m.) ⁶	Temperatura(°C) ⁷	Precipitación(m.m.) ⁸			
Castellano	4,479	5.927	4.955	-16%	261	44	143			
Aymara	11	Grado de Vulnerabilidad Alimentaria ³ Centros de Salud ⁴ Unidades Educativas ⁵			Media	26	25	26		
Quechua	10					2				
Otros idiomas nacionales	14					0				
Otros idiomas extranjeros	20									
Sin definir	183									
No se aplica (NSA)	238									
Total	4.955									

DATOS ECONÓMICOS Y ESTRUCTURA EMPRESARIAL

TIPO SOCIETARIO, EMPRESAS REGISTRADAS A 2022 ¹⁴	TIPO SOCIETARIO, EMPRESAS ACTIVAS 2022 ¹⁴	TAMAÑO DE EMPRESAS ACTIVAS 2022 ¹⁴	NÚMERO DE PRESTATARIOS ÚNICOS 2022 ⁹
Empresa Unipersonal	68	Sin Asignacion	3
Sociedad De Responsabilidad Limitada	3	Otros	0
Sociedad Anonima	1	TOTAL	3
TOTAL	72		0

TAMAÑO DE CRÉDITOS (MILLONES DE DÓLARES) ⁹							CRÉDITO FINANCIERO SEGÚN ACTIVIDAD (MILLONES DE DÓLARES) ⁹						
Detalle	2017	2018	2019	2020	2021	2022	Detalle	2017	2018	2019	2020	2021	2022
TOTAL	0,00	0,00	0,00	0,00	0,00	0,00	TOTAL	0,00	0,00	0,00	0,00	0,00	0,00

DATOS DE PRODUCCIÓN

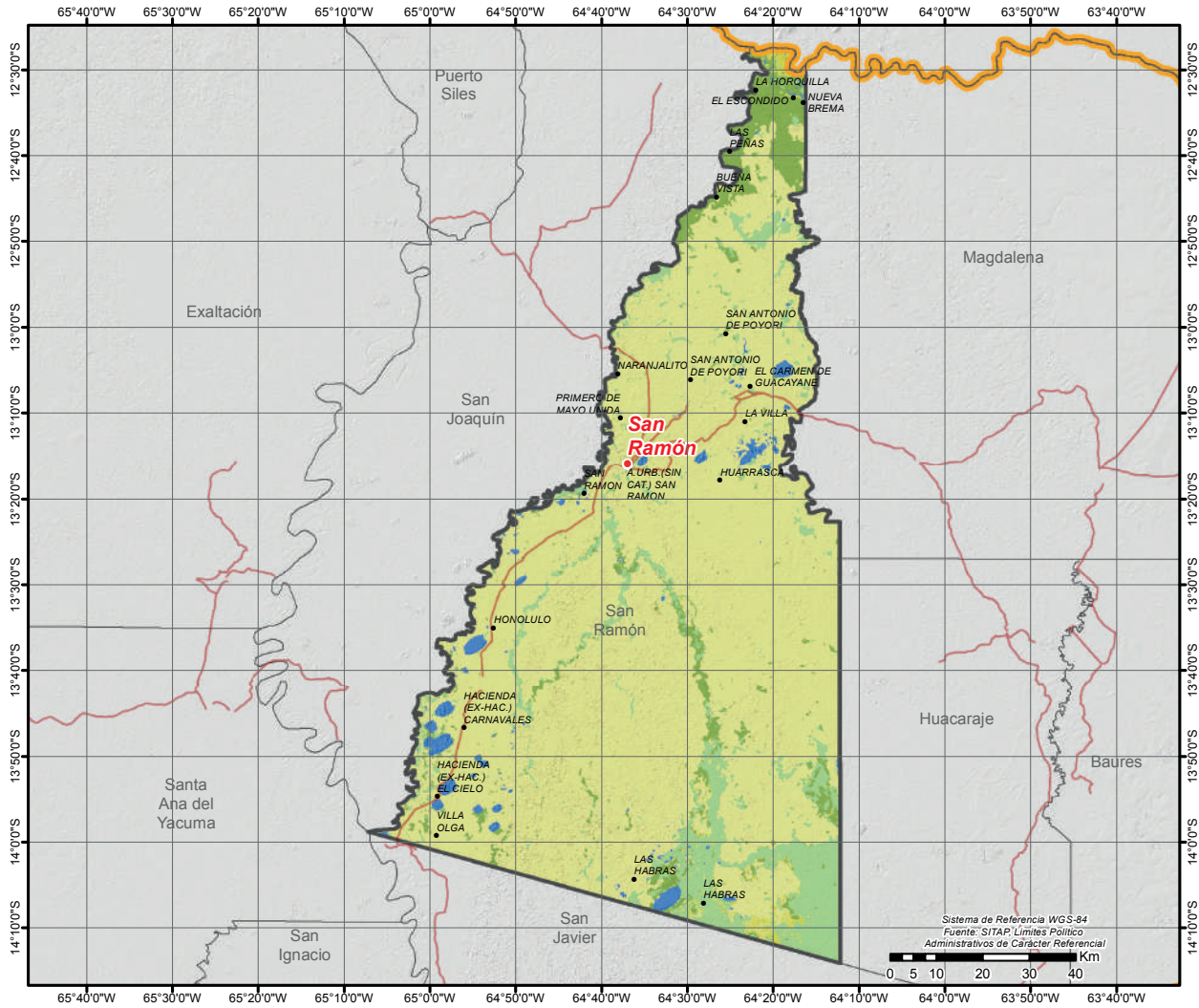
PRINCIPALES CULTIVOS 2022 ¹⁰			PRODUCCIÓN AGRÍCOLA 2022 ¹⁰			PRODUCCIÓN PECUARIA 2022 ¹⁰			
Cultivo	Producción (Tm)	Superficie (ha)	Grupo	Producción (Tm)	Superficie (ha)	Grupo	Nº de Cabezas	Peso Pie (kg)	Peso Gancho (kg)
Caña de Azúcar	768	18	Industriales	768	18	Bovinos	60.497	27.647.129	21.173.950
Yuca	438	68	Frutales	565	85	Porcino	4.368	0	0
Plátano(Postre)	432	61	Tuberculos	438	68	Avícolas	990	3.168	2.723
Arroz con cáscara	165	65	Cereales	299	97	Ovinos	66	2.317	2.066
Maiz en grano	133	32	Hortalizas	2	2				
Sandía	52	7	Estimulantes	1	3				
Banano	47	10							

VOCACIONES y POTENCIALIDADES AGROPRODUCTIVAS, PISCICOLA y AGROFORESTAL

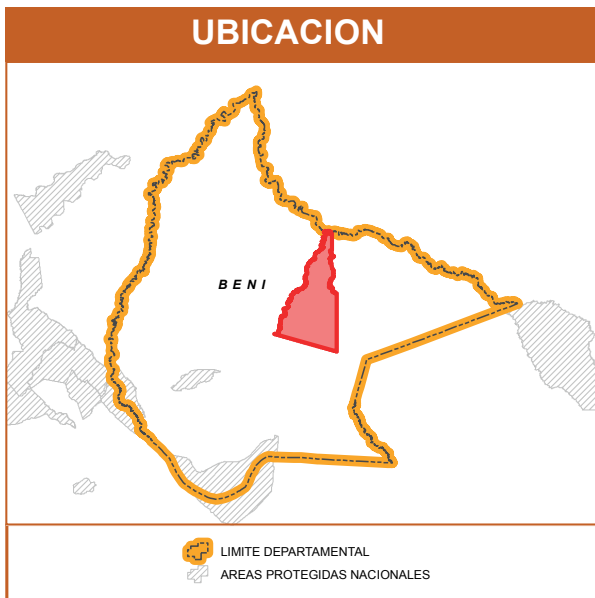
Vocación ¹¹	Sup. ha	%	potencial ¹²
Ganadería bovina uso limitado	814.903 ha	80,88%	1. Cría de aves 2. Pesca fluvial 3. Producción agrícola 4. Cría de ganado vacuno 5. Turismo
Forestal maderable y no maderable limitado	104.276 ha	10,35%	
Forestal maderable y no maderable	58.586 ha	5,81%	
Piscícola y captación de agua	19.287 ha	1,91%	
Ganadería bovina	10.017 ha	0,99%	
Vida silvestre	279 ha	0,03%	
Zona urbana	170 ha	0,02%	
Turístico escénico	11 ha	0,00%	
TOTAL	1.007.529 ha *	100%	

Cobertura Vegetal ¹³	Sup. ha	%	Uso Actual ¹³	Sup. ha	%
Herbazal	795.345 ha	79,29%	Prod. Ganadero	795.345 ha	79,29%
Bosque Denso	189.774 ha	18,92%	Extractivo Forestal	189.774 ha	18,92%
Cuerpos de Agua	17.846 ha	1,78%	Prod. Piscícola	17.846 ha	1,78%
Estructura Urbana	172 ha	0,02%	Urbano	172 ha	0,02%
Depositos de Arena	9 ha	0,00%	Recreativo	9 ha	0,00%
TOTAL	1.003.146 ha **	100%	TOTAL	1.003.146 ha **	100%

POTENCIAL PRODUCTIVO MUNICIPIO DE SAN RAMÓN



●	CAPITALES MUNICIPALES	POTENCIAL PRODUCTIVO	■	TURISTICO ESCENICO	
●	LOCALIDADES	■	FORESTAL MADERABLE Y NO MADERABLE	■	VIDA SILVESTRE
—	CAMINO PRINCIPAL	■	FORESTAL MADERABLE Y NO MADERABLE LIMITADO	■	PISCICOLA Y CAPTACION DE AGUA
—	LIMITE DEPARTAMENTAL	■	GANADERIA BOVINA	■	ZONA URBANA
		■	GANADERIA BOVINA USO LIMITADO		



MUNICIPIO DE PUERTO SILES

DATOS GENERALES Y DEMOGRÁFICOS

IDIOMAS QUE SE HABLA ¹	POBLACIÓN ²			DATOS CLIMÁTICOS		
	2001	2012	Tasa	Max.	Min.	Prom.
Castellano	833	1.018	-7%	Altura(m.s.n.m.) ⁶	180	112 145
Aymara	3	945		Temperatura(°C) ⁷	26	26 26
Quechua	3			Precipitación(m.m.) ⁸	155	153 154
Otros idiomas nacionales	3					
Otros idiomas extranjeros	6					
Sin definir	27					
No se aplica (NSA)	70					
Total	945					

DATOS ECONÓMICOS Y ESTRUCTURA EMPRESARIAL

TIPO SOCIETARIO, EMPRESAS REGISTRADAS A 2022 ¹⁴	TIPO SOCIETARIO, EMPRESAS ACTIVAS 2022 ¹⁴	TAMAÑO DE EMPRESAS ACTIVAS 2022 ¹⁴	NÚMERO DE PRESTATARIOS ÚNICOS 2022 ⁹
TOTAL	0 Otros	0 TOTAL	0 TOTAL
	TOTAL	0	

TAMAÑO DE CRÉDITOS (MILLONES DE DÓLARES) ⁹							CRÉDITO FINANCIERO SEGÚN ACTIVIDAD (MILLONES DE DÓLARES) ⁹						
Detalle	2017	2018	2019	2020	2021	2022	Detalle	2017	2018	2019	2020	2021	2022
TOTAL	0,00	0,00	0,00	0,00	0,00	0,00	TOTAL	0,00	0,00	0,00	0,00	0,00	0,00

DATOS DE PRODUCCIÓN

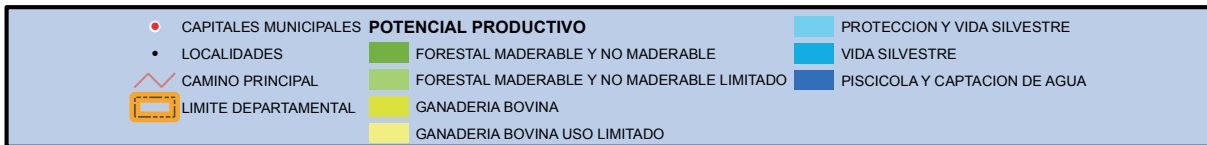
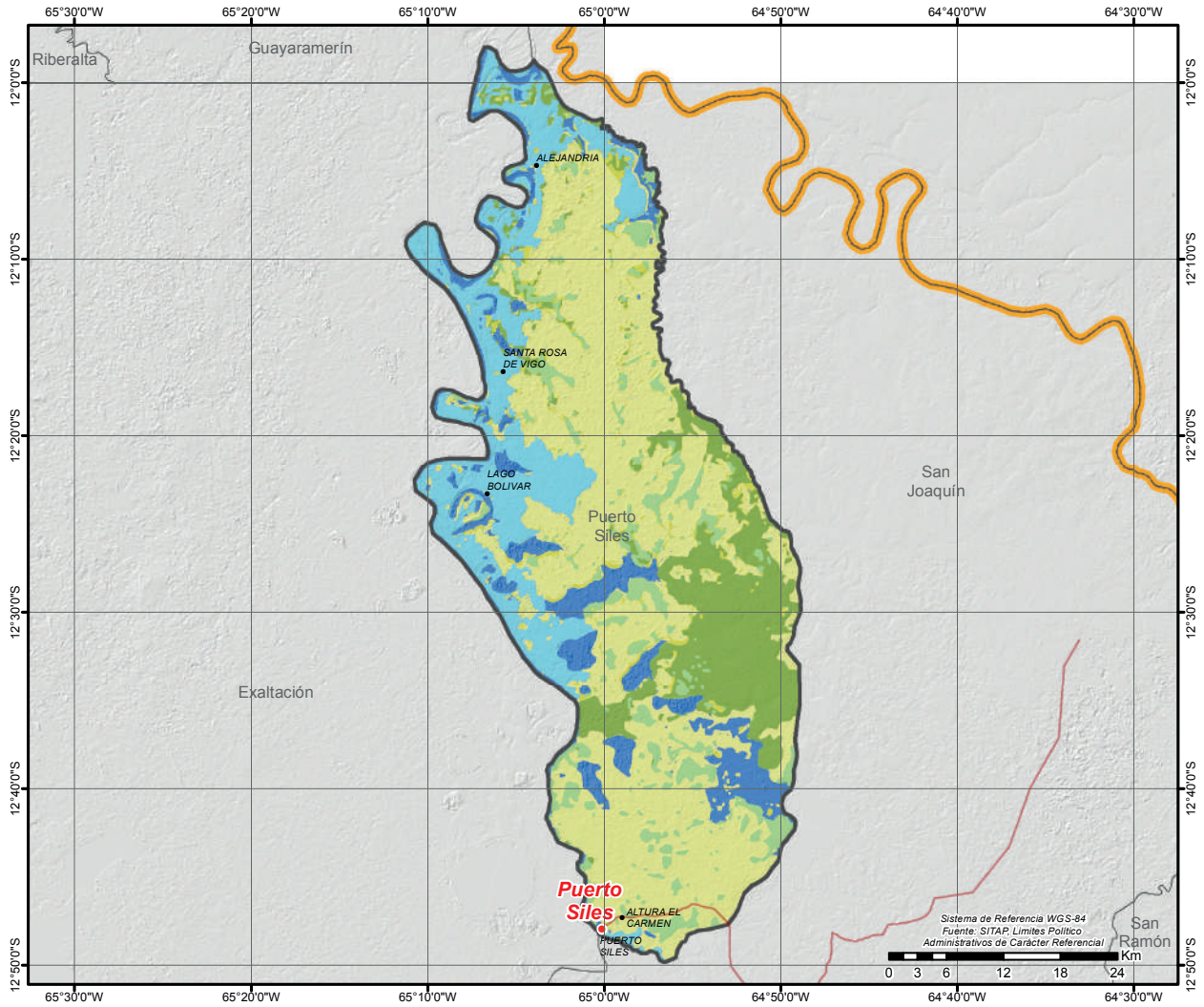
PRINCIPALES CULTIVOS 2022 ¹⁰			PRODUCCIÓN AGRÍCOLA 2022 ¹⁰			PRODUCCIÓN PECUARIA 2022 ¹⁰			
Cultivo	Producción (Tm)	Superficie (ha)	Grupo	Producción (Tm)	Superficie (ha)	Grupo	Nº de Cabezas	Peso Pie (kg)	Peso Gancho (kg)
Plátano(Postre)	330	43	Frutales	525	67	Bovinos	18.340	8.381.380	6.419.000
Arroz con cáscara	257	134	Cereales	470	211	Porcino	1.142	0	0
Maíz en grano	213	77	Tuberculos	94	21	Avícolas	30	96	83
Pomelo/toronja	106	12	Industriales	19	2	Ovinos	14	491	438
Yuca	94	21	Hortalizas	9	6				
Sandía	55	5							
Banano	21	5							

VOCACIONES y POTENCIALIDADES AGROPRODUCTIVAS, PISCICOLA y AGROFORESTAL

Vocación ¹¹	Sup. ha	%	potencial ¹²
Ganadería bovina uso limitado	94.956 ha	45,85%	1. Arroz con cascara 2. Maíz (grano) 3. Plátano 4. Yuca (mandioca) 5. Cría de ganado porcino 6. Turismo 7. Cría de ganado vacuno
Protección y vida silvestre	34.366 ha	16,59%	
Forestal maderable y no maderable	30.434 ha	14,69%	
Piscícola y captación de agua	22.017 ha	10,63%	
Forestal maderable y no maderable limitado	17.923 ha	8,65%	
Ganadería bovina	7.113 ha	3,43%	
Vida silvestre	315 ha	0,15%	
TOTAL	207.124 ha *	100%	

Cobertura Vegetal ¹³	Sup. ha	%	Uso Actual ¹³	Sup. ha	%
Herbazal	98.891 ha	47,88%	Prod. Ganadero	98.891 ha	47,88%
Bosque Denso	85.640 ha	41,47%	Extractivo Forestal	85.640 ha	41,47%
Cuerpos de Agua	20.477 ha	9,91%	Prod. Piscícola	20.477 ha	9,91%
Matorral	1.520 ha	0,74%	Protectivo	1.520 ha	0,74%
TOTAL	206.528 ha **	100% TOTAL		206.528 ha **	100%

POTENCIAL PRODUCTIVO MUNICIPIO DE PUERTO SILES



MUNICIPIO DE MAGDALENA

DATOS GENERALES Y DEMOGRÁFICOS

IDIOMAS QUE SE HABLA ¹	POBLACIÓN ²			DATOS CLIMÁTICOS			
	2001	2012	Tasa	Max.	Min.	Prom.	
Castellano	10.456	9.908	15%	Altura(m.s.n.m.) ⁶	342	113	153
Aymara	22	11.377		Temperatura(°C) ⁷	26	24	25
Quechua	18			Precipitación(m.m.) ⁸	149	124	136
Otros idiomas nacionales	28						
Otros idiomas extranjeros	83						
Sin definir	215						
No se aplica (NSA)	555						
Total	11.377						

DATOS ECONÓMICOS Y ESTRUCTURA EMPRESARIAL

TIPO SOCIETARIO, EMPRESAS REGISTRADAS A 2022 ¹⁴	TIPO SOCIETARIO, EMPRESAS ACTIVAS 2022 ¹⁴	TAMAÑO DE EMPRESAS ACTIVAS 2022 ¹⁴	NÚMERO DE PRESTATARIOS ÚNICOS 2022 ⁹
Empresa Unipersonal	57	10	2
Sociedad De Responsabilidad Limitada	5	0	8
TOTAL	62	10	10

TAMAÑO DE CRÉDITOS (MILLONES DE DÓLARES) ⁹							CRÉDITO FINANCIERO SEGÚN ACTIVIDAD (MILLONES DE DÓLARES) ⁹						
Detalle	2017	2018	2019	2020	2021	2022	Detalle	2017	2018	2019	2020	2021	2022
Microcredito	2,75	2,94	4,34	4,00	4,18	4,97	AGRICULTURA Y GANADERIA	0,92	1,36	1,85	1,74	1,65	1,63
Pyme	0,07	0,45	0,44	0,43	0,38	0,32	INDUSTRIA MANUFACTURERA	0,30	0,39	0,53	0,48	0,45	0,59
TOTAL	2,82	3,39	4,77	4,43	4,56	5,28	CAZA, SILVICULTURA Y PESCA	0,00	0,00	0,00	0,00	0,00	0,00
							TOTAL	1,22	1,75	2,38	2,23	2,11	2,22

DATOS DE PRODUCCIÓN

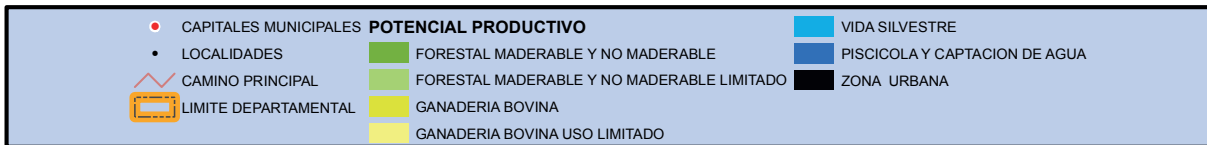
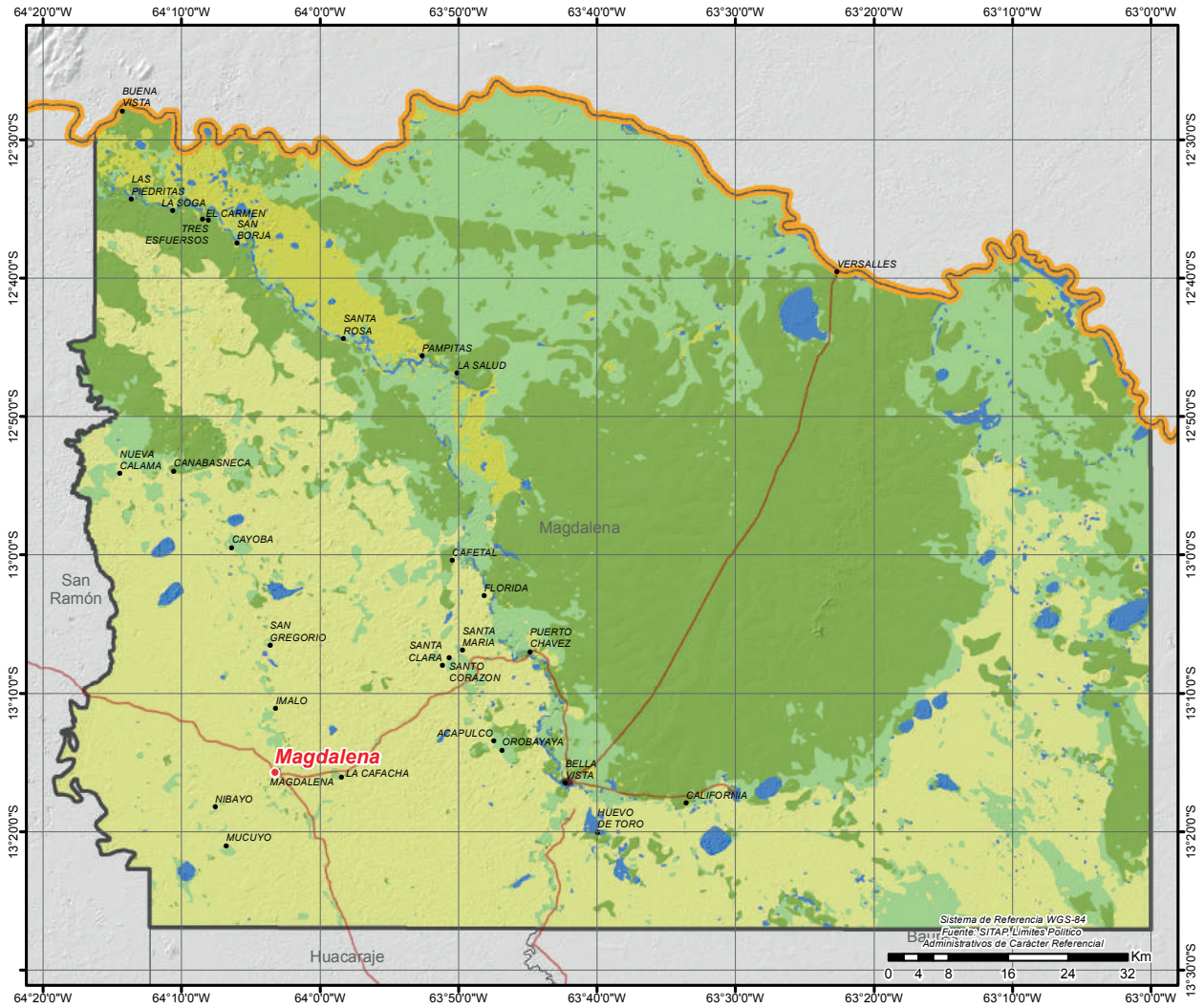
PRINCIPALES CULTIVOS 2022 ¹⁰			PRODUCCIÓN AGRÍCOLA 2022 ¹⁰			PRODUCCIÓN PECUARIA 2022 ¹⁰			
Cultivo	Producción (Tm)	Superficie (ha)	Grupo	Producción (Tm)	Superficie (ha)	Grupo	Nº de Cabezas	Peso Pie (kg)	Peso Gancho (kg)
Caña de Azúcar	2.606	52	Frutales	2.634	348	Bovinos	68.039	31.093.823	23.813.650
Plátano(Postre)	2.004	267	Industriales	2.608	54	Ovinos	310	10.881	9.703
Yuca	1.480	222	Cereales	2.027	752	Porcino	248	0	0
Arroz con cáscara	1.076	455	Tuberculos	1.482	223	Avícolas	232	742	638
Maíz en grano	951	297	Hortalizas	41	9	Caprinos	19	238	143
Piña	312	25	Estimulantes	27	57				
Banano	164	22							

VOCACIONES y POTENCIALIDADES AGROPRODUCTIVAS, PISCICOLA y AGROFORESTAL

Vocación ¹¹	Sup. ha	%	potencial ¹²		
Ganadería bovina uso limitado	521.641 ha	38,26%	1. Plátano		
Forestal maderable y no maderable	473.989 ha	34,77%	2. Maíz (grano)		
Forestal maderable y no maderable limitado	283.333 ha	20,78%	3. Arroz con cascara		
Ganadería bovina	48.944 ha	3,59%	4. Pesca fluvial		
Piscícola y captación de agua	34.806 ha	2,55%	5. Producción agrícola		
Vida silvestre	346 ha	0,03%	6. Turismo		
Zona urbana	257 ha	0,02%	7. Yuca (mandioca)		
TOTAL	1.363.316 ha *	100%			

Cobertura Vegetal ¹³	Sup. ha	%	Uso Actual ¹³	Sup. ha	%
Bosque Denso	783.460 ha	57,67%	Extractivo Forestal	783.460 ha	57,67%
Herbazal	546.736 ha	40,24%	Prod. Ganadero	546.736 ha	40,24%
Cuerpos de Agua	28.141 ha	2,07%	Prod. Piscícola	28.141 ha	2,07%
Estructura Urbana	228 ha	0,02%	Urbano	228 ha	0,02%
TOTAL	1.358.565 ha **	100%	TOTAL	1.358.565 ha **	100%

POTENCIAL PRODUCTIVO MUNICIPIO DE MAGDALENA



MUNICIPIO DE BAURES

DATOS GENERALES Y DEMOGRÁFICOS

IDIOMAS QUE SE HABLA ¹	POBLACIÓN ²			DATOS CLIMÁTICOS		
	2001	2012	Tasa	Max.	Min.	Prom.
Castellano	5.091	5.264	13%	664	120	175
Quechua	360	5.965		25	22	25
Aymara	63			134	105	122
Otros idiomas nacionales	29					
Otros idiomas extranjeros	87					
Sin definir	66					
No se aplica (NSA)	269					
Total	5.965					

DATOS ECONÓMICOS Y ESTRUCTURA EMPRESARIAL

TIPO SOCIETARIO, EMPRESAS REGISTRADAS A 2022 ¹⁴	TIPO SOCIETARIO, EMPRESAS ACTIVAS 2022 ¹⁴	TAMAÑO DE EMPRESAS ACTIVAS 2022 ¹⁴	NÚMERO DE PRESTATARIOS ÚNICOS 2022 ⁹
Empresa Unipersonal	19	9	2
Sociedad De Responsabilidad Limitada	2	2	9
TOTAL	21	0	11
	TOTAL	11	

TAMAÑO DE CRÉDITOS (MILLONES DE DÓLARES) ⁹							CRÉDITO FINANCIERO SEGÚN ACTIVIDAD (MILLONES DE DÓLARES) ⁹						
Detalle	2017	2018	2019	2020	2021	2022	Detalle	2017	2018	2019	2020	2021	2022
TOTAL	0,00	0,00	0,00	0,00	0,00	0,00	TOTAL	0,00	0,00	0,00	0,00	0,00	0,00

DATOS DE PRODUCCIÓN

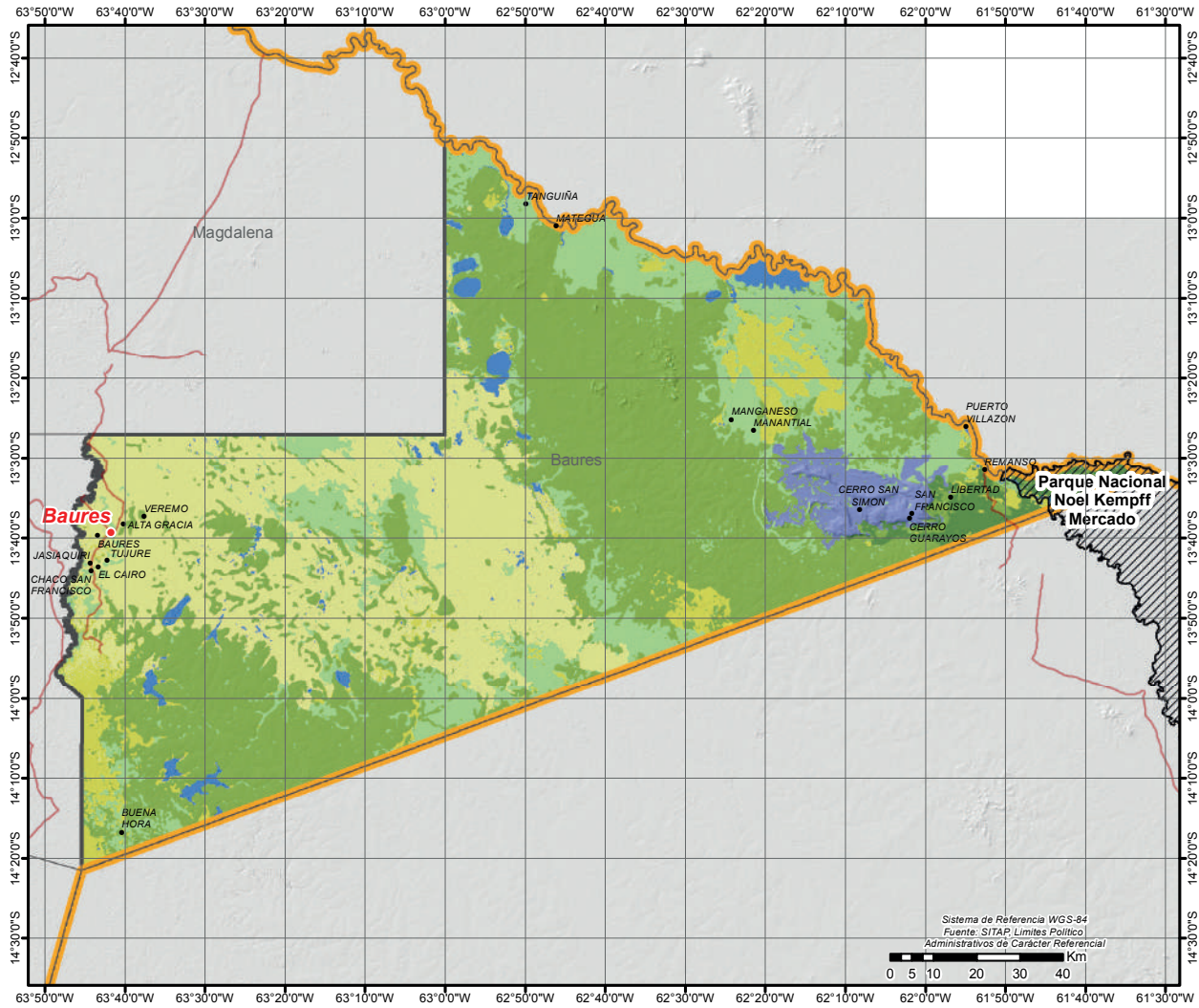
PRINCIPALES CULTIVOS 2022 ¹⁰			PRODUCCIÓN AGRÍCOLA 2022 ¹⁰			PRODUCCIÓN PECUARIA 2022 ¹⁰			
Cultivo	Producción (Tm)	Superficie (ha)	Grupo	Producción (Tm)	Superficie (ha)	Grupo	Nº de Cabezas	Peso Pie (kg)	Peso Gancho (kg)
Yuca	1.234	180	Cereales	2.312	1.000	Bovinos	64.628	29.534.996	22.619.800
Plátano(Postre)	1.192	161	Frutales	1.456	204	Avícolas	1.578	5.050	4.340
Maiz en grano	1.174	386	Tuberculos	1.241	183	Ovinos	724	25.412	22.661
Arroz con cáscara	1.138	615	Industriales	621	702	Caprinos	39	488	293
Mani	203	206	Hortalizas	161	98				
Sésamo	194	180	Estimulantes	6	12				
Achiote (urucu)	170	314							

VOCACIONES y POTENCIALIDADES AGROPRODUCTIVAS, PISCICOLA y AGROFORESTAL

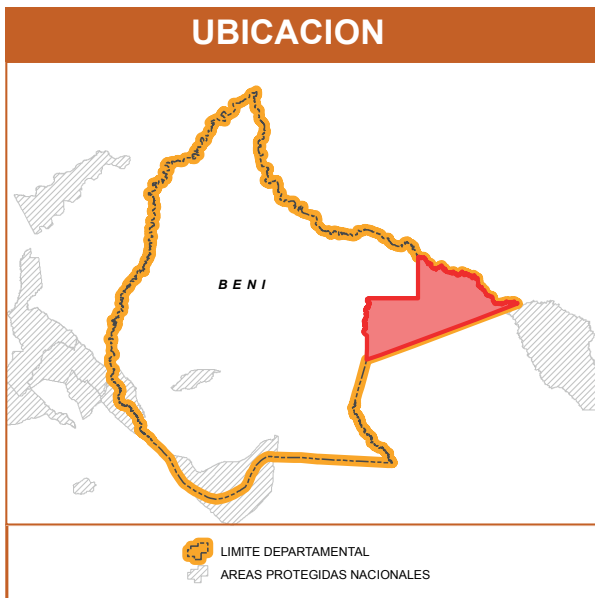
Vocación ¹¹	Sup. ha	%	potencial ¹²
Forestal maderable y no maderable	791.052 ha	44,66%	1. Turismo 2. Castaña 3. Elaboración de cacao/chocolate 4. Plátano 5. Arroz con cascara 6. Maíz (grano) 7. Yuca (mandioca)
Ganadería bovina uso limitado	437.955 ha	24,73%	
Forestal maderable y no maderable limitado	304.764 ha	17,21%	
Ganadería bovina	107.378 ha	6,06%	
Explotación de yacimientos mineros	49.089 ha	2,77%	
Piscícola y captación de agua	46.503 ha	2,63%	
Forestal maderable	33.633 ha	1,90%	
Vida silvestre	770 ha	0,04%	
Zona urbana	52 ha	0,00%	
TOTAL	1.771.196 ha *	100%	

Cobertura Vegetal ¹³	Sup. ha	%	Uso Actual ¹³	Sup. ha	%
Bosque Denso	1.158.044 ha	66,01%	Extractivo Forestal	1.158.044 ha	66,01%
Herbazal	520.376 ha	29,66%	Prod. Ganadero	520.416 ha	29,66%
Matorral	45.706 ha	2,61%	Extractivo	45.667 ha	2,60%
Cuerpos de Agua	30.261 ha	1,72%	Prod. Piscícola	30.261 ha	1,72%
Estructura Urbana	54 ha	0,00%	Urbano	54 ha	0,00%
TOTAL	1.754.442 ha **	100% TOTAL		1.754.442 ha **	100%

POTENCIAL PRODUCTIVO MUNICIPIO DE BAURES



● CAPITALES MUNICIPALES	POTENCIAL PRODUCTIVO	■ GANADERIA BOVINA
● LOCALIDADES	■ EXPLOTACION DE YACIMIENTOS MINEROS	■ GANADERIA BOVINA USO LIMITADO
— CAMINO PRINCIPAL	■ FORESTAL MADERABLE	■ VIDA SILVESTRE
▨ AREAS PROTEGIDAS NACIONALES	■ FORESTAL MADERABLE Y NO MADERABLE	■ PISCICOLA Y CAPTACION DE AGUA
— LIMITE DEPARTAMENTAL	■ FORESTAL MADERABLE Y NO MADERABLE LIMITADO	■ ZONA URBANA



MUNICIPIO DE HUACARAJE

DATOS GENERALES Y DEMOGRÁFICOS

IDIOMAS QUE SE HABLA ¹	POBLACIÓN ²			DATOS CLIMÁTICOS		
	2001	2012	Tasa	Max.	Min.	Prom.
Castellano	3.757	3.706	11%	Altura(m.s.n.m.) ⁶	187	88 151
Aymara	12	4.111		Temperatura(°C) ⁷	25	25 25
Quechua	10			Precipitación(m.m.) ⁸	137	131 133
Otros idiomas nacionales	8					
Otros idiomas extranjeros	98					
Sin definir	36					
No se aplica (NSA)	190					
Total	4.111					

DATOS ECONÓMICOS Y ESTRUCTURA EMPRESARIAL

TIPO SOCIETARIO, EMPRESAS REGISTRADAS A 2022 ¹⁴	TIPO SOCIETARIO, EMPRESAS ACTIVAS 2022 ¹⁴	TAMAÑO DE EMPRESAS ACTIVAS 2022 ¹⁴	NÚMERO DE PRESTATARIOS ÚNICOS 2022 ⁹
Empresa Unipersonal	9 Empresa Unipersonal	1 Micro Empresa	TOTAL
TOTAL	9 Otros	0 TOTAL	1
	TOTAL	1	

TAMAÑO DE CRÉDITOS (MILLONES DE DÓLARES) ⁹							CRÉDITO FINANCIERO SEGÚN ACTIVIDAD (MILLONES DE DÓLARES) ⁹						
Detalle	2017	2018	2019	2020	2021	2022	Detalle	2017	2018	2019	2020	2021	2022
TOTAL	0,00	0,00	0,00	0,00	0,00	0,00	TOTAL	0,00	0,00	0,00	0,00	0,00	0,00

DATOS DE PRODUCCIÓN

PRINCIPALES CULTIVOS 2022 ¹⁰			PRODUCCIÓN AGRÍCOLA 2022 ¹⁰			PRODUCCIÓN PECUARIA 2022 ¹⁰			
Cultivo	Producción (Tm)	Superficie (ha)	Grupo	Producción (Tm)	Superficie (ha)	Grupo	Nº de Cabezas	Peso Pie (kg)	Peso Gancho (kg)
Maíz en grano	758	154	Cereales	978	286	Bovinos	31.078	14.202.646	10.877.300
Arroz con cáscara	204	114	Industriales	287	60	Porcino	645	0	0
Caña de Azúcar	176	5	Frutales	193	33	Avícolas	15	48	41
Yuca	168	33	Tuberculos	168	33	Caprinos	10	125	75
Plátano(Postre)	156	25	Hortalizas	2	2	Ovinos	9	316	282
Soya	111	56	Estimulantes	1	3				
Sorgo en grano	16	19							

VOCACIONES y POTENCIALIDADES AGROPRODUCTIVAS, PISCICOLA y AGROFORESTAL

Vocación ¹¹	Sup. ha	%	potencial ¹²		
Ganadería bovina uso limitado	163.855 ha	36,70%	1. Producción de leche sin tratar 2. Elaboración de cacao/chocolate 3. Turismo 4. Plátano 5. Maíz (grano) 6. Arroz con cascara 7. Yuca (mandioca)		
Forestal maderable y no maderable limitado	134.078 ha	30,03%			
Ganadería bovina	99.584 ha	22,31%			
Forestal maderable y no maderable	39.742 ha	8,90%			
Piscícola y captación de agua	8.809 ha	1,97%			
Vida silvestre	325 ha	0,07%			
Zona urbana	59 ha	0,01%			
TOTAL	446.452 ha *	100%			
Cobertura Vegetal ¹³	Sup. ha	%	Uso Actual ¹³	Sup. ha	%
Herbazal	249.415 ha	56,14%	Prod. Ganadero	249.415 ha	56,14%
Bosque Denso	186.370 ha	41,95%	Extractivo Forestal	186.370 ha	41,95%
Cuerpos de Agua	8.418 ha	1,89%	Prod. Piscícola	8.418 ha	1,89%
Estructura Urbana	62 ha	0,01%	Urbano	62 ha	0,01%
TOTAL	444.265 ha **	100%	TOTAL	444.265 ha **	100%

POTENCIAL PRODUCTIVO MUNICIPIO DE HUACARAJE

