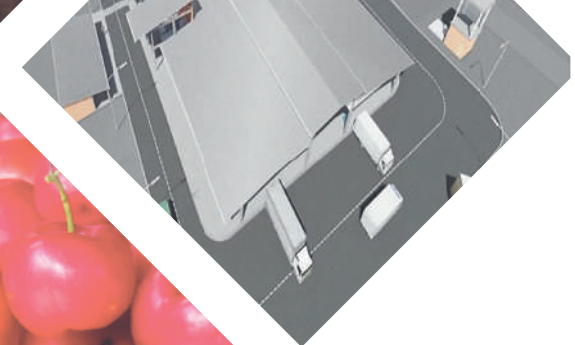
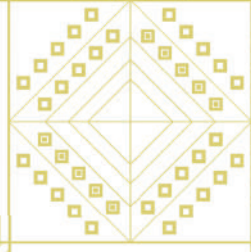




ESTADO PLURINACIONAL DE
BOLIVIA

MINISTERIO DE DESARROLLO
PRODUCTIVO Y ECONOMÍA PLURAL

PANDO INDUSTRIAL Y PRODUCTIVO



BICENTENARIO DE
BOLIVIA



**BOLIVIA ES
INDUSTRIALIZACIÓN**

MUNICIPIO DE COBIJA

DATOS GENERALES Y DEMOGRÁFICOS

IDIOMAS QUE SE HABLA ¹	POBLACIÓN ²			DATOS CLIMÁTICOS		
	2001	2012	Tasa	Max.	Min.	Prom.
Castellano	39.924	22.324	107%	Altura(m.s.n.m.) ⁶	303	189 248
Aymara	1.578	46.267		Temperatura(°C) ⁷	25	24 25
Quechua	799			Precipitación(m.m.) ⁸	157	155 156
Otros idiomas nacionales	65					
Otros idiomas extranjeros	1.019					
Sin definir	440					
No se aplica (NSA)	2.442					
Total	46.267					

DATOS ECONÓMICOS Y ESTRUCTURA EMPRESARIAL

TIPO SOCIETARIO, EMPRESAS REGISTRADAS A 2022 ¹⁴	TIPO SOCIETARIO, EMPRESAS ACTIVAS 2022 ¹⁴	TAMAÑO DE EMPRESAS ACTIVAS 2022 ¹⁴	NÚMERO DE PRESTATARIOS ÚNICOS 2022 ⁹
Empresa Unipersonal 3.494	Empresa Unipersonal 741	Gran Empresa 2	Microcredito 3.750
Sociedad De Responsabilidad Limitada 354	Sociedad De Responsabilidad Limitada 109	Mediana Empresa 22	Pyme 90
Sociedad Anonima 6	Sociedad Anonima 3	Micro Empresa 353	Empresarial 1
	Otros 0	Pequeña Empresa 74	TOTAL 3.841
TOTAL 3.854	TOTAL 853	Sin Asignacion 402	
		TOTAL 853	

TAMAÑO DE CRÉDITOS (MILLONES DE DÓLARES) ⁹							CRÉDITO FINANCIERO SEGÚN ACTIVIDAD (MILLONES DE DÓLARES) ⁹						
Detalle	2017	2018	2019	2020	2021	2022	Detalle	2017	2018	2019	2020	2021	2022
Microcredito	57,34	50,42	42,53	40,46	39,33	39,73	INDUSTRIA	6,58	6,23	5,88	5,35	5,68	8,50
Empresarial	0,81	4,09	12,82	11,63	18,62	18,93	MANUFACTURERA						
Pyme	26,23	18,92	16,75	14,58	13,11	12,40	AGRICULTURA Y GANADERIA	2,87	2,55	2,10	1,82	1,96	2,50
TOTAL	84,38	73,42	72,10	66,66	71,06	71,06	CAZA, SILVICULTURA Y PESCA	2,58	1,96	3,93	1,73	3,79	2,02
							TOTAL	12,03	10,74	11,91	8,90	11,43	13,01

DATOS DE PRODUCCIÓN

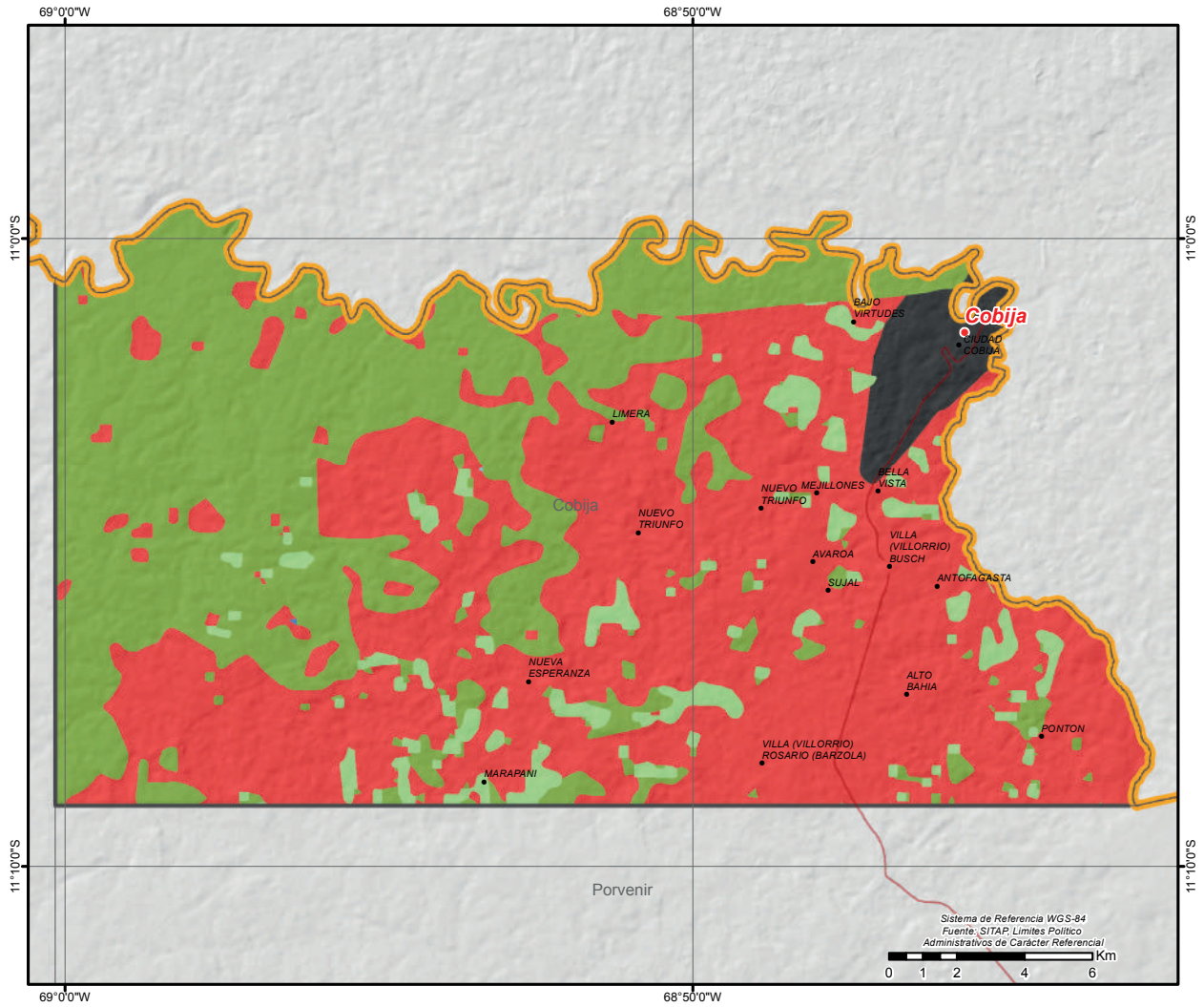
PRINCIPALES CULTIVOS 2022 ¹⁰			PRODUCCIÓN AGRÍCOLA 2022 ¹⁰			PRODUCCIÓN PECUARIA 2022 ¹⁰			
Cultivo	Producción (Tm)	Superficie (ha)	Grupo	Producción (Tm)	Superficie (ha)	Grupo	Nº de Cabezas	Peso Pie (kg)	Peso Gancho (kg)
Plátano(Postre)	614	74	Frutales	788	106	Avícolas	4.867	15.574	13.384
Yuca	473	57	Tuberculos	473	57	Bovinos	3.425	1.565.225	1.198.750
Maiz en grano	89	42	Cereales	122	60	Ovinos	183	6.423	5.728
Caña de Azúcar	83	3	Industriales	85	5	Caprinos	13	163	98
Banano	59	9	Hortalizas	48	27				
Palta	42	7	Estimulantes	3	10				
Arroz con cáscara	33	18							

VOCACIONES y POTENCIALIDADES AGROPRODUCTIVAS, PISCICOLA y AGROFORESTAL

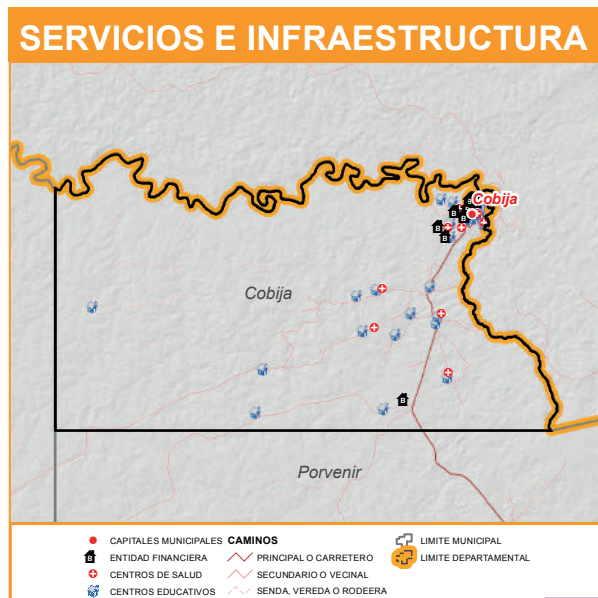
Vocación ¹¹	Sup. ha	%	potencial ¹²
Cultivos agrícolas	23.613 ha	52,88%	1. Elaboración de leches y productos lácteos 2. Fabricación de prendas de vestir de cuero 3. Pesca fluvial 4. Fabricación de productos de madera 5. Recolección de productos forestales silvestres 6. Turismo 7. Arroz con cascara
Forestal maderable y no maderable	17.255 ha	38,65%	
Forestal maderable y no maderable limitado	2.380 ha	5,33%	
Zona urbana	1.399 ha	3,13%	
Piscícola y captación de agua	2 ha	0,00%	
Protección y vida silvestre	1 ha	0,00%	
TOTAL	44.650 ha *	100%	

Cobertura Vegetal ¹³	Sup. ha	%	Uso Actual ¹³	Sup. ha	%
Agricultura	23.213 ha	52,18%	Prod. Agrícola	23.213 ha	52,18%
Bosque Denso	20.480 ha	46,03%	Extractivo Forestal	20.480 ha	46,03%
Estructura Urbana	719 ha	1,62%	Urbano	719 ha	1,62%
Herbazal	50 ha	0,11%	Protectivo	50 ha	0,11%
Cuerpos de Agua	27 ha	0,06%	Prod. Piscícola	27 ha	0,06%
TOTAL	44.490 ha **	100%	TOTAL	44.490 ha **	100%

POTENCIAL PRODUCTIVO MUNICIPIO DE COBIJA



● CAPITALS MUNICIPALES	POTENCIAL PRODUCTIVO	■ PISCICOLA Y CAPTACION DE AGUA
● LOCALIDADES	■ CULTIVOS AGRICOLAS	■ ZONA URBANA
— CAMINO PRINCIPAL	■ FORESTAL MADERABLE Y NO MADERABLE	
■ LIMITE DEPARTAMENTAL	■ FORESTAL MADERABLE Y NO MADERABLE LIMITADO	
	■ PROTECCION Y VIDA SILVESTRE	



MUNICIPIO DE PORVENIR

DATOS GENERALES Y DEMOGRÁFICOS

IDIOMAS QUE SE HABLA ¹	POBLACIÓN ²			DATOS CLIMÁTICOS		
	2001	2012	Tasa	Max.	Min.	Prom.
Castellano	7.107	3.713	114%	Altura(m.s.n.m.) ⁶	327	212 264
Aymara	59	7.948		Temperatura(°C) ⁷	25	24 25
Quechua	57			Precipitación(m.m.) ⁸	158	153 155
Otros idiomas nacionales	8					
Otros idiomas extranjeros	236					
Sin definir	88					
No se aplica (NSA)	393					
Total	7.948					

DATOS ECONÓMICOS Y ESTRUCTURA EMPRESARIAL

TIPO SOCIETARIO, EMPRESAS REGISTRADAS A 2022 ¹⁴	TIPO SOCIETARIO, EMPRESAS ACTIVAS 2022 ¹⁴	TAMAÑO DE EMPRESAS ACTIVAS 2022 ¹⁴	NÚMERO DE PRESTATARIOS ÚNICOS 2022 ⁹
Empresa Unipersonal	73	16	7
Sociedad De Responsabilidad Limitada	3	1	4
Sociedad Anonima	1	1	7
TOTAL	77	0	18

TAMAÑO DE CRÉDITOS (MILLONES DE DÓLARES) ⁹							CRÉDITO FINANCIERO SEGÚN ACTIVIDAD (MILLONES DE DÓLARES) ⁹						
Detalle	2017	2018	2019	2020	2021	2022	Detalle	2017	2018	2019	2020	2021	2022
TOTAL	0,00	0,00	0,00	0,00	0,00	0,00	TOTAL	0,00	0,00	0,00	0,00	0,00	0,00

DATOS DE PRODUCCIÓN

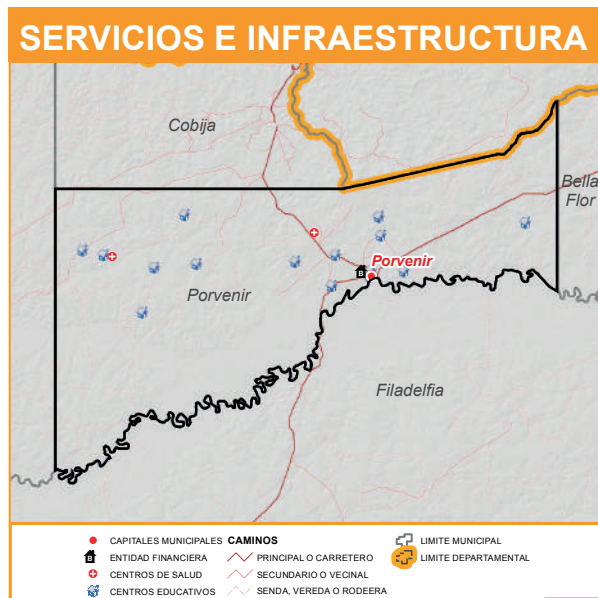
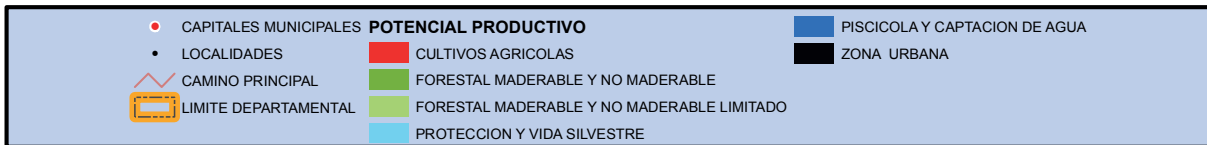
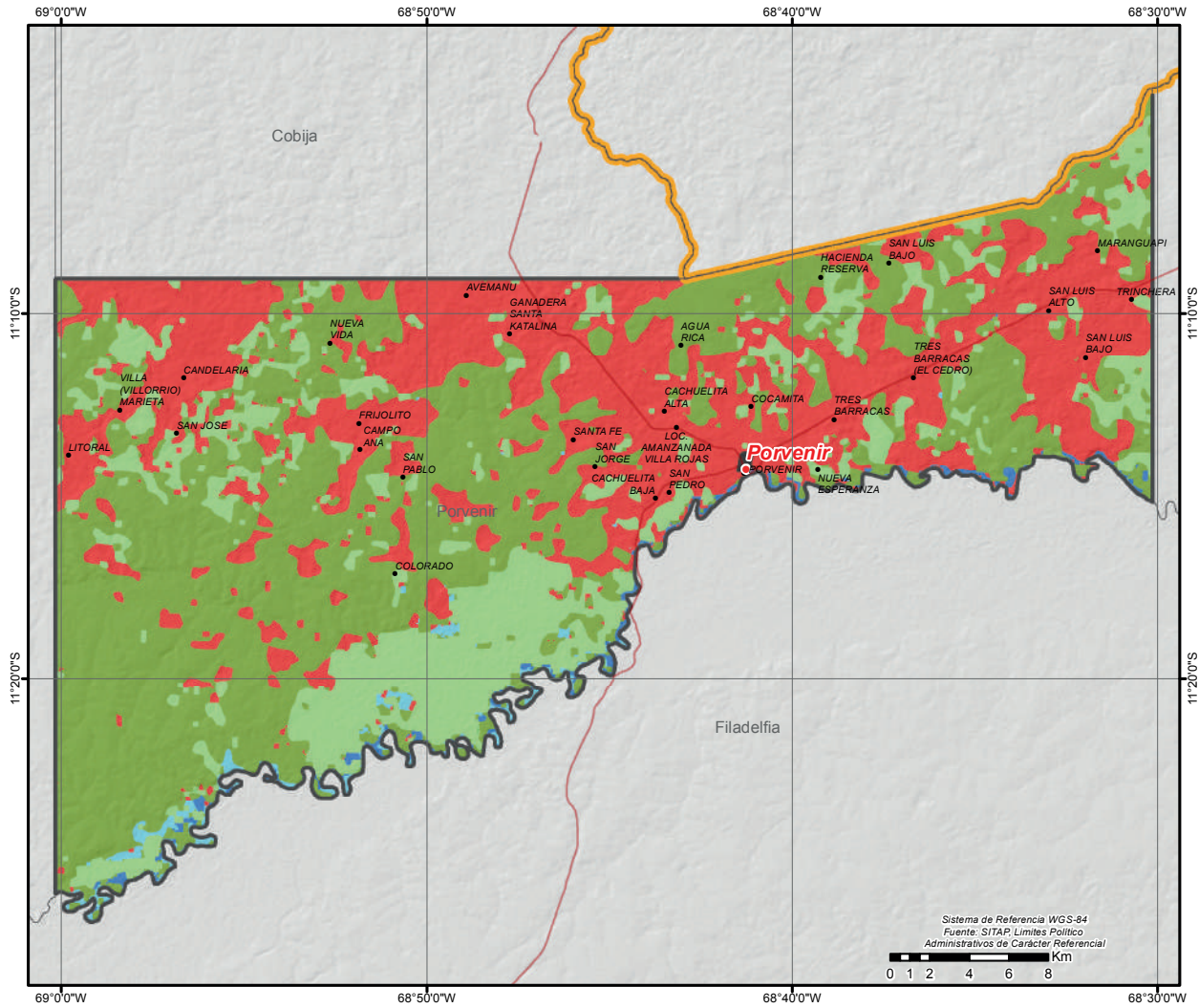
PRINCIPALES CULTIVOS 2022 ¹⁰			PRODUCCIÓN AGRÍCOLA 2022 ¹⁰			PRODUCCIÓN PECUARIA 2022 ¹⁰			
Cultivo	Producción (Tm)	Superficie (ha)	Grupo	Producción (Tm)	Superficie (ha)	Grupo	Nº de Cabezas	Peso Pie (kg)	Peso Gancho (kg)
Plátano(Postre)	2.657	298	Frutales	2.906	337	Bovinos	17.899	8.179.843	6.264.650
Yuca	2.441	273	Tuberculos	2.441	273	Avícolas	3.552	11.366	9.768
Maiz en grano	530	266	Cereales	855	489	Porcino	2.551	0	0
Arroz con cáscara	322	222	Industriales	301	19	Ovinos	122	4.282	3.819
Caña de Azúcar	296	11	Hortalizas	143	113	Caprinos	62	775	465
Piña	84	13	Estimulantes	12	26				
Banano	64	6							

VOCACIONES y POTENCIALIDADES AGROPRODUCTIVAS, PISCICOLA y AGROFORESTAL

Vocación ¹¹	Sup. ha	%	potencial ¹²
Forestal maderable y no maderable	48.713 ha	45,77%	1. Pesca fluvial 2. Turismo 3. Fabricación de productos de madera 4. Arroz con cascara 5. Maíz (grano) 6. Plátano 7. Yuca
Cultivos agrícolas	36.158 ha	33,97%	
Forestal maderable y no maderable limitado	19.201 ha	18,04%	
Protección y vida silvestre	1.198 ha	1,13%	
Piscícola y captación de agua	1.085 ha	1,02%	
Zona urbana	76 ha	0,07%	
TOTAL	106.431 ha *	100%	

Cobertura Vegetal ¹³	Sup. ha	%	Uso Actual ¹³	Sup. ha	%
Bosque Denso	70.606 ha	66,25%	Extractivo Forestal	70.606 ha	66,25%
Agricultura	33.979 ha	31,88%	Prod. Agrícola	33.979 ha	31,88%
Cuerpos de Agua	1.068 ha	1,00%	Prod. Piscícola	1.068 ha	1,00%
Herbazal	855 ha	0,80%	Protectivo	855 ha	0,80%
Estructura Urbana	65 ha	0,06%	Urbano	65 ha	0,06%
TOTAL	106.573 ha **	100%	TOTAL	106.573 ha **	100%

POTENCIAL PRODUCTIVO MUNICIPIO DE PORVENIR



MUNICIPIO DE BOLPEBRA (MUKDEN)

DATOS GENERALES Y DEMOGRÁFICOS

IDIOMAS QUE SE HABLA ¹	POBLACIÓN ²			DATOS CLIMÁTICOS			
	2001	2012	Tasa	Max.	Min.	Prom.	
Castellano	1.512	1.194	82%	Altura(m.s.n.m.) ⁶	347	202	282
Yaminawa	151	2.173		Temperatura(°C) ⁷	25	24	24
Quechua	36			Precipitación(m.m.) ⁸	156	151	153
Otros idiomas nacionales	46						
Otros idiomas extranjeros	273						
Sin definir	14						
No se aplica (NSA)	141						
Total	2.173						

DATOS ECONÓMICOS Y ESTRUCTURA EMPRESARIAL

TIPO SOCIETARIO, EMPRESAS REGISTRADAS A 2022 ¹⁴	TIPO SOCIETARIO, EMPRESAS ACTIVAS 2022 ¹⁴	TAMAÑO DE EMPRESAS ACTIVAS 2022 ¹⁴	NÚMERO DE PRESTATARIOS ÚNICOS 2022 ⁹
Empresa Unipersonal	1 Otros	0	0
TOTAL	1	0	0

TAMAÑO DE CRÉDITOS (MILLONES DE DÓLARES) ⁹							CRÉDITO FINANCIERO SEGÚN ACTIVIDAD (MILLONES DE DÓLARES) ⁹						
Detalle	2017	2018	2019	2020	2021	2022	Detalle	2017	2018	2019	2020	2021	2022
TOTAL	0,00	0,00	0,00	0,00	0,00	0,00	TOTAL	0,00	0,00	0,00	0,00	0,00	0,00

DATOS DE PRODUCCIÓN

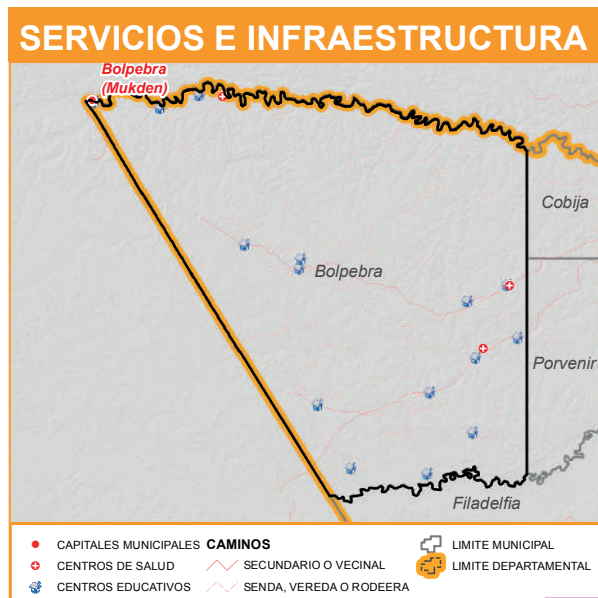
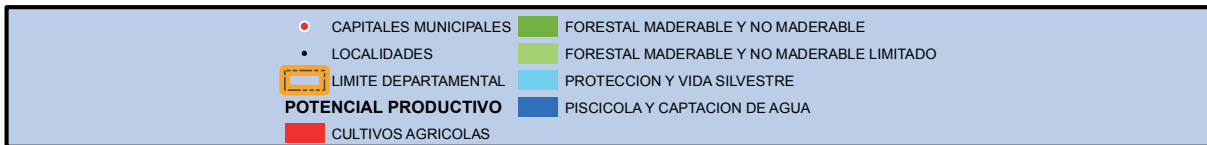
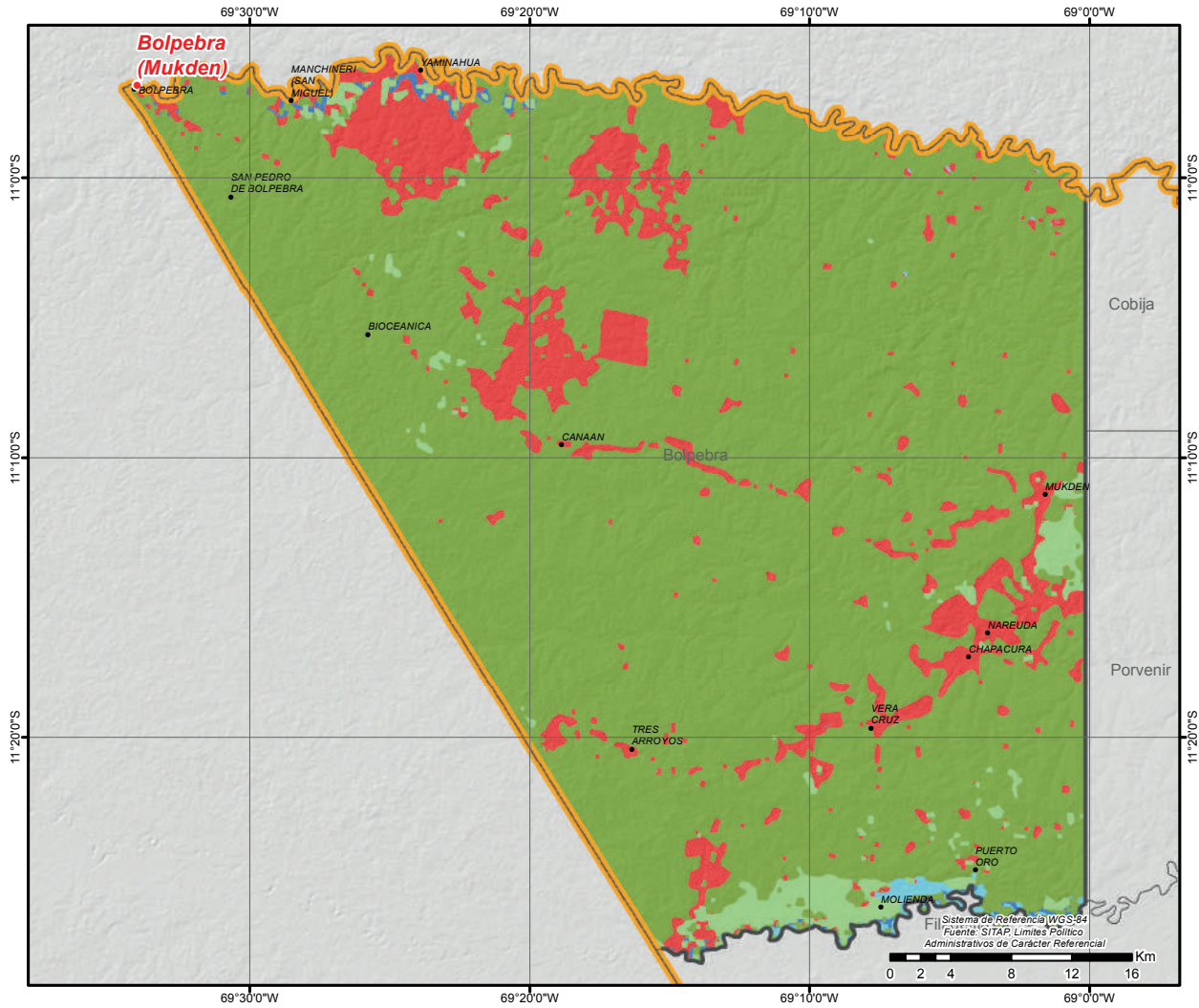
PRINCIPALES CULTIVOS 2022 ¹⁰			PRODUCCIÓN AGRÍCOLA 2022 ¹⁰			PRODUCCIÓN PECUARIA 2022 ¹⁰			
Cultivo	Producción (Tm)	Superficie (ha)	Grupo	Producción (Tm)	Superficie (ha)	Grupo	N° de Cabezas	Peso Pie (kg)	Peso Gancho (kg)
Plátano(Postre)	2.352	254	Frutales	2.657	298	Bovinos	40.426	18.474.682	14.149.100
Yuca	2.088	209	Tuberculos	2.089	210	Porcino	8.634	0	0
Maiz en grano	556	330	Cereales	812	471	Ovinos	702	24.640	21.973
Arroz con cáscara	256	141	Hortalizas	116	100	Avícolas	342	1.094	941
Piña	113	16	Industriales	85	8	Caprinos	44	550	330
Caña de Azúcar	82	4	Estimulantes	1	2				
Papaya	81	12							

VOCACIONES y POTENCIALIDADES AGROPRODUCTIVAS, PISCICOLA y AGROFORESTAL

Vocación ¹¹	Sup. ha	%	potencial ¹²
Forestal maderable y no maderable	212.882 ha	85,80%	1. Pesca fluvial 2. Servicios forestales de extracción de madera 3. Extracción de productos forestales 4. Arroz con cascara 5. Plátano 6. Maíz (grano) 7. Yuca
Cultivos agrícolas	26.517 ha	10,69%	
Forestal maderable y no maderable limitado	6.911 ha	2,79%	
Protección y vida silvestre	1.000 ha	0,40%	
Piscícola y captación de agua	814 ha	0,33%	
TOTAL	248.124 ha *	100%	

Cobertura Vegetal ¹³	Sup. ha	%	Uso Actual ¹³	Sup. ha	%
Bosque Denso	226.286 ha	91,87%	Extractivo Forestal	216.788 ha	88,02%
Agricultura	18.088 ha	7,34%	Prod. Agrícola	18.088 ha	7,34%
Cuerpos de Agua	995 ha	0,40%	Prod. Agropecuario	9.498 ha	3,86%
Herbazal	938 ha	0,38%	Prod. Piscícola	995 ha	0,40%
TOTAL	246.307 ha **	100%	Protectivo	938 ha	0,38%
			TOTAL	246.307 ha **	100%

POTENCIAL PRODUCTIVO MUNICIPIO DE BOLPEBRA



MUNICIPIO DE BELLA FLOR

DATOS GENERALES Y DEMOGRÁFICOS

IDIOMAS QUE SE HABLA ¹		POBLACIÓN ²			DATOS CLIMÁTICOS			Max.	Min.	Prom.
		2001	2012	Tasa	Altura(m.s.n.m.) ⁶	Temperatura(°C) ⁷	Precipitación(m.m.) ⁸			
Castellano	2.962	2.305	3.909	70%			302	124	211	
Aymara	147						26	25	25	
Quechua	85	Grado de Vulnerabilidad Alimentaria ³			Media		161	157	160	
Otros idiomas nacionales	15	Centros de Salud ⁴			6					
Otros idiomas extranjeros	509	Unidades Educativas ⁵			18					
Sin definir	33									
No se aplica (NSA)	158									
Total	3.909									

DATOS ECONÓMICOS Y ESTRUCTURA EMPRESARIAL

TIPO SOCIETARIO, EMPRESAS REGISTRADAS A 2022 ¹⁴	TIPO SOCIETARIO, EMPRESAS ACTIVAS 2022 ¹⁴	TAMAÑO DE EMPRESAS ACTIVAS 2022 ¹⁴	NÚMERO DE PRESTATARIOS ÚNICOS 2022 ⁹
Empresa Unipersonal	30	6	3
TOTAL	30	0	3
	TOTAL	6	6

TAMAÑO DE CRÉDITOS (MILLONES DE DÓLARES) ⁹							CRÉDITO FINANCIERO SEGÚN ACTIVIDAD (MILLONES DE DÓLARES) ⁹						
Detalle	2017	2018	2019	2020	2021	2022	Detalle	2017	2018	2019	2020	2021	2022
TOTAL	0,00	0,00	0,00	0,00	0,00	0,00	TOTAL	0,00	0,00	0,00	0,00	0,00	0,00

DATOS DE PRODUCCIÓN

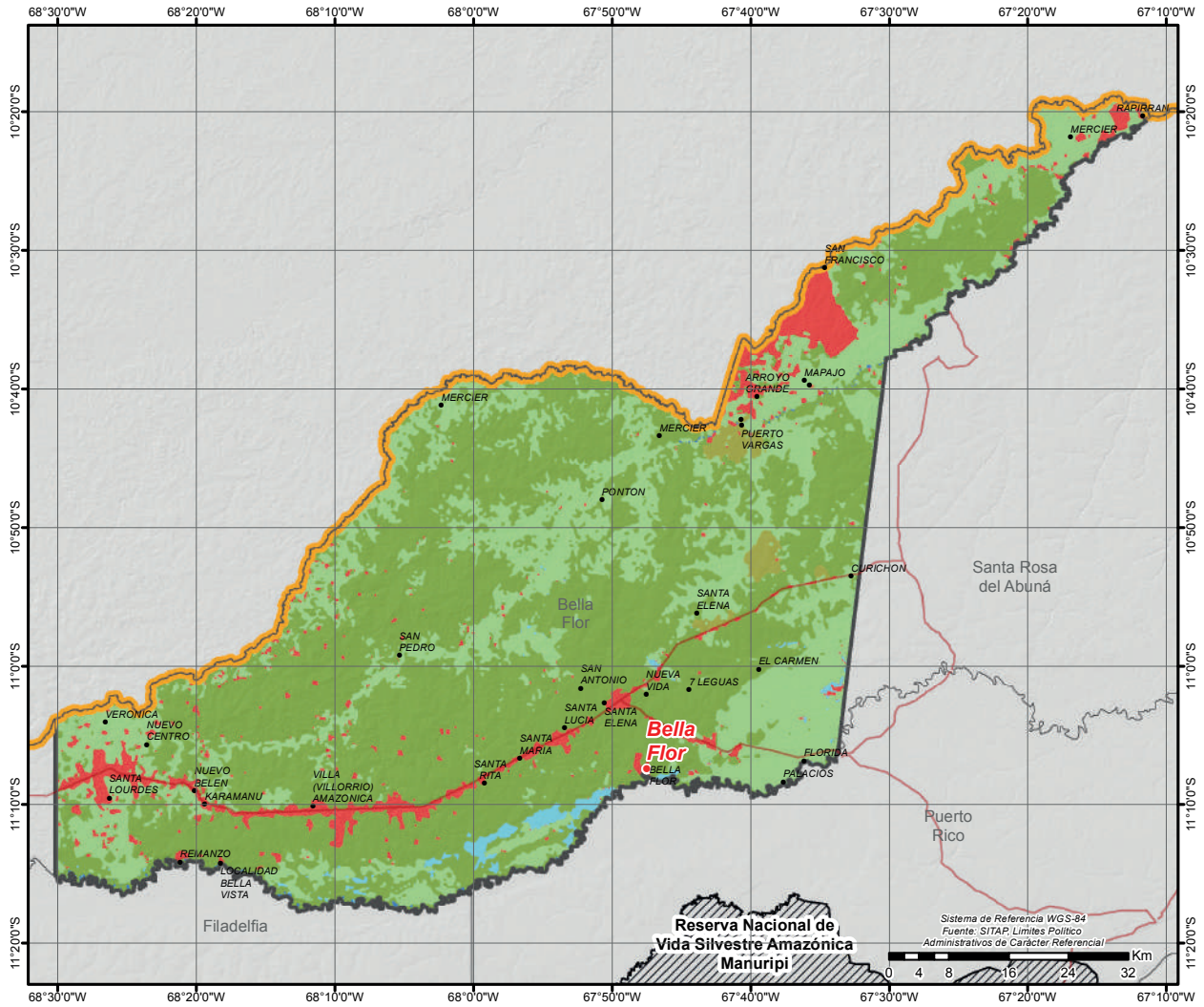
PRINCIPALES CULTIVOS 2022 ¹⁰			PRODUCCIÓN AGRÍCOLA 2022 ¹⁰			PRODUCCIÓN PECUARIA 2022 ¹⁰			
Cultivo	Producción (Tm)	Superficie (ha)	Grupo	Producción (Tm)	Superficie (ha)	Grupo	Nº de Cabezas	Peso Pie (kg)	Peso Gancho (kg)
Plátano(Postre)	2.977	332	Frutales	3.284	368	Bovinos	54.463	24.889.591	19.062.050
Yuca	2.193	228	Tuberculos	2.193	228	Porcino	2.453	0	0
Maiz en grano	844	444	Cereales	1.286	699	Ovinos	606	21.271	18.968
Arroz con cáscara	441	255	Industriales	341	14	Avícolas	237	758	652
Caña de Azúcar	340	13	Hortalizas	294	171	Caprinos	4	50	30
Maíz choclo	239	117	Estimulantes	2	5				
Banano	205	18							

VOCACIONES y POTENCIALIDADES AGROPRODUCTIVAS, PISCICOLA y AGROFORESTAL

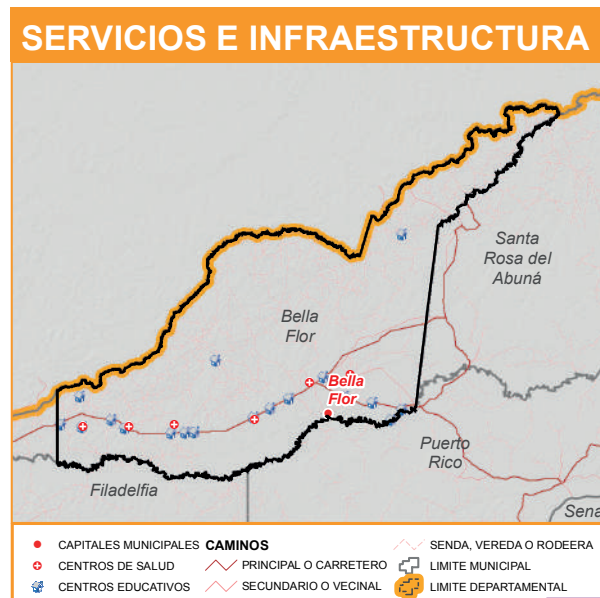
Vocación ¹¹	Sup. ha	%	potencial ¹²
Forestal maderable y no maderable	346.529 ha	60,22%	1. Pesca fluvial 2. Cultivo de frutas de pepita sin especificar 3. Laca, gomas, resinas, gomorresinas y bálsamos naturales 4. Castaña 5. Arroz con cascara
Forestal maderable y no maderable limitado	182.592 ha	31,73%	
Cultivos agrícolas	33.136 ha	5,76%	
Protección y vida silvestre	5.914 ha	1,03%	
Ganadería	5.815 ha	1,01%	
Piscícola y captación de agua	1.490 ha	0,26%	
TOTAL	575.476 ha *	100%	

Cobertura Vegetal ¹³	Sup. ha	%	Uso Actual ¹³	Sup. ha	%
Bosque Denso	528.244 ha	91,78%	Extractivo Forestal	528.244 ha	91,78%
Agricultura	34.213 ha	5,94%	Prod. Agrícola	34.213 ha	5,94%
Herbazal	11.153 ha	1,94%	Protectivo	5.972 ha	1,04%
Cuerpos de Agua	1.966 ha	0,34%	Prod. Ganadero	5.182 ha	0,90%
TOTAL	575.577 ha **	100%	Prod. Piscícola	1.966 ha	0,34%
			TOTAL	575.577 ha **	100%

POTENCIAL PRODUCTIVO MUNICIPIO DE BELLA FLOR



● CAPITALES MUNICIPALES	POTENCIAL PRODUCTIVO	■ PROTECCION Y VIDA SILVESTRE
● LOCALIDADES	■ CULTIVOS AGRICOLAS	■ PISCICOLA Y CAPTACION DE AGUA
— CAMINO PRINCIPAL	■ FORESTAL MADERABLE Y NO MADERABLE	
▨ AREAS PROTEGIDAS NACIONALES	■ FORESTAL MADERABLE Y NO MADERABLE LIMITADO	
▭ LIMITE DEPARTAMENTAL	■ GANADERIA	



MUNICIPIO DE PUERTO RICO

DATOS GENERALES Y DEMOGRÁFICOS

IDIOMAS QUE SE HABLA ¹	POBLACIÓN ²			DATOS CLIMÁTICOS		
	2001	2012	Tasa	Max.	Min.	Prom.
Castellano	5.488	4.003	56%	Altura(m.s.n.m.) ⁶	254	122 190
Aymara	120	6.239		Temperatura(°C) ⁷	26	25 26
Quechua	62			Precipitación(m.m.) ⁸	160	157 159
Otros idiomas nacionales	14					
Otros idiomas extranjeros	109					
Sin definir	56					
No se aplica (NSA)	390					
Total	6.239					

DATOS ECONÓMICOS Y ESTRUCTURA EMPRESARIAL

TIPO SOCIETARIO, EMPRESAS REGISTRADAS A 2022 ¹⁴	TIPO SOCIETARIO, EMPRESAS ACTIVAS 2022 ¹⁴	TAMAÑO DE EMPRESAS ACTIVAS 2022 ¹⁴	NÚMERO DE PRESTATARIOS ÚNICOS 2022 ⁹
Empresa Unipersonal	50	5	4
Sociedad De Responsabilidad Limitada	2	0	1
Sociedad Anonima	1	5	5
TOTAL	53		49

TAMAÑO DE CRÉDITOS (MILLONES DE DÓLARES) ⁹							CRÉDITO FINANCIERO SEGÚN ACTIVIDAD (MILLONES DE DÓLARES) ⁹						
Detalle	2017	2018	2019	2020	2021	2022	Detalle	2017	2018	2019	2020	2021	2022
Microcredito	0,93	0,57	0,64	0,20	0,21	0,29	AGRICULTURA Y GANADERIA	0,03	0,02	0,09	0,04	0,09	0,09
TOTAL	0,93	0,57	0,64	0,20	0,21	0,29	INDUSTRIA MANUFACTURERA	0,05	0,02	0,03	0,01	0,00	0,01
							CAZA, SILVICULTURA Y PESCA	0,35	0,18	0,06	0,00	0,00	0,00
							TOTAL	0,43	0,22	0,17	0,05	0,09	0,10

DATOS DE PRODUCCIÓN

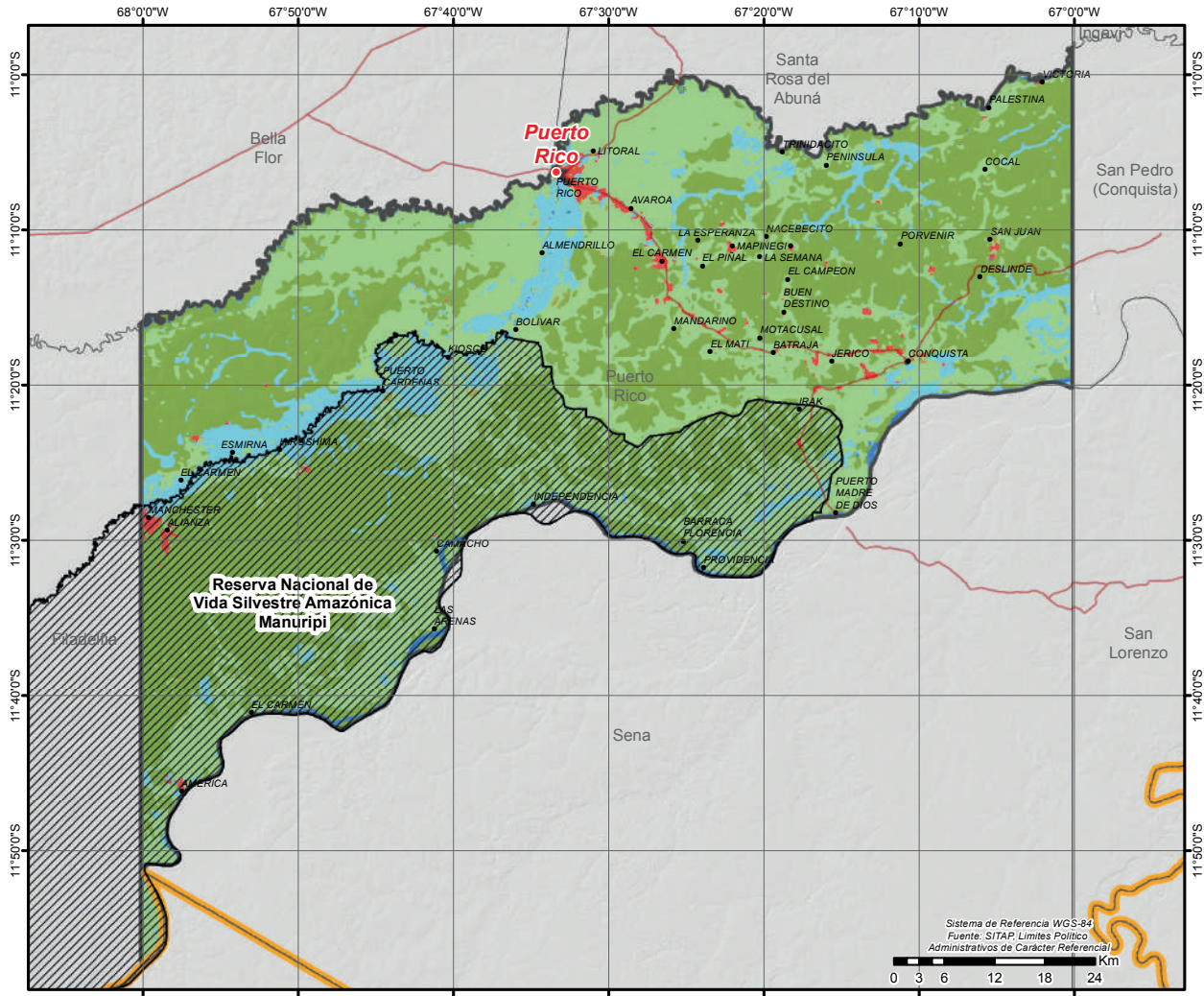
PRINCIPALES CULTIVOS 2022 ¹⁰			PRODUCCIÓN AGRÍCOLA 2022 ¹⁰			PRODUCCIÓN PECUARIA 2022 ¹⁰			
Cultivo	Producción (Tm)	Superficie (ha)	Grupo	Producción (Tm)	Superficie (ha)	Grupo	Nº de Cabezas	Peso Pie (kg)	Peso Gancho (kg)
Plátano(Postre)	1.628	199	Frutales	1.971	245	Porcino	10.891	0	0
Yuca	1.074	127	Tuberculos	1.075	128	Bovinos	2.416	1.104.112	845.600
Maiz en grano	349	205	Cereales	660	368	Avícolas	316	1.011	869
Arroz con cáscara	310	163	Hortalizas	201	81	Ovinos	51	1.790	1.596
Caña de Azúcar	158	10	Industriales	166	17				
Mandarina	126	10	Estimulantes	16	22				
Maíz choclo	80	27							

VOCACIONES y POTENCIALIDADES AGROPRODUCTIVAS, PISCICOLA y AGROFORESTAL

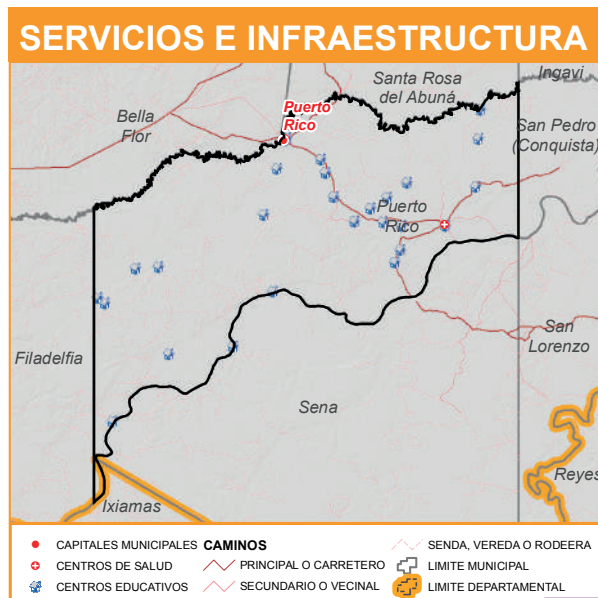
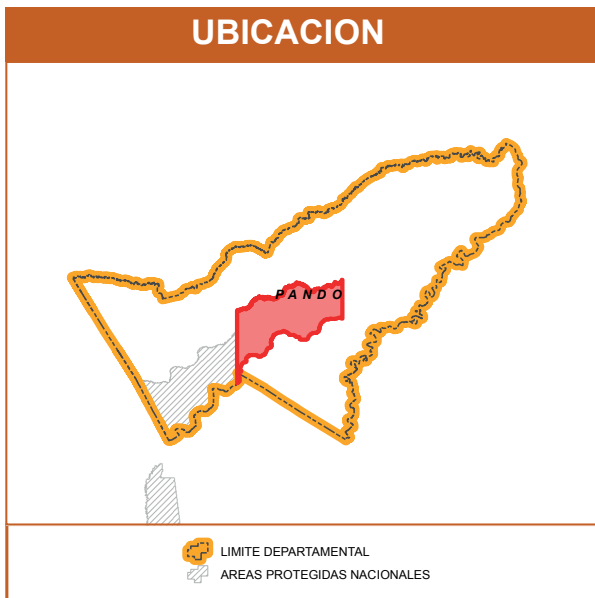
Vocación ¹¹	Sup. ha	%	potencial ¹²		
Forestal maderable y no maderable	270.432 ha	51,11%	1. Castaña 2. Artículos de cestería obtenidos con materiales para entretejer 3. Pesca fluvial 4. Turismo 5. Recolección de productos forestales silvestres 6. Arroz con cascara		
Forestal maderable y no maderable limitado	196.018 ha	37,05%			
Protección y vida silvestre	49.130 ha	9,29%			
Piscícola y captación de agua	7.090 ha	1,34%			
Cultivos agrícolas	4.853 ha	0,92%			
Ganadería	1.330 ha	0,25%			
Zona urbana	242 ha	0,05%			
TOTAL	529.095 ha *	100%			

Cobertura Vegetal ¹³	Sup. ha	%	Uso Actual ¹³	Sup. ha	%
Bosque Denso	480.009 ha	90,66%	Extractivo Forestal	468.574 ha	88,50%
Herbazal	36.893 ha	6,97%	Protectivo	46.781 ha	8,84%
Cuerpos de Agua	7.465 ha	1,41%	Prod. Piscícola	7.465 ha	1,41%
Agricultura	5.017 ha	0,95%	Prod. Agrícola	5.017 ha	0,95%
Estructura Urbana	64 ha	0,01%	Prod. Ganadero	1.547 ha	0,29%
TOTAL	529.447 ha **	100%	Urbano	64 ha	0,01%
			TOTAL	529.447 ha **	100%

POTENCIAL PRODUCTIVO MUNICIPIO DE PUERTO RICO



● CAPITALES MUNICIPALES	POTENCIAL PRODUCTIVO	■ PROTECCION Y VIDA SILVESTRE
● LOCALIDADES	■ CULTIVOS AGRICOLAS	■ PISCICOLA Y CAPTACION DE AGUA
— CAMINO PRINCIPAL	■ FORESTAL MADERABLE Y NO MADERABLE	■ ZONA URBANA
▨ AREAS PROTEGIDAS NACIONALES	■ FORESTAL MADERABLE Y NO MADERABLE LIMITADO	
▭ LIMITE DEPARTAMENTAL	■ GANADERIA	



MUNICIPIO DE SAN PEDRO (CONQUISTA)

DATOS GENERALES Y DEMOGRÁFICOS

IDIOMAS QUE SE HABLA ¹	POBLACIÓN ²			DATOS CLIMÁTICOS			
	2001	2012	Tasa	Max.	Min.	Prom.	
Castellano	2.829	1.082	176%	Altura(m.s.n.m.) ⁶	193	92	149
Aymara	2	2.991		Temperatura(°C) ⁷	26	26	26
Cavineño	2			Precipitación(m.m.) ⁸	159	154	157
Otros idiomas nacionales	1						
Otros idiomas extranjeros	3						
Sin definir	41						
No se aplica (NSA)	113						
Total	2.991						

DATOS ECONÓMICOS Y ESTRUCTURA EMPRESARIAL

TIPO SOCIETARIO, EMPRESAS REGISTRADAS A 2022 ¹⁴	TIPO SOCIETARIO, EMPRESAS ACTIVAS 2022 ¹⁴	TAMAÑO DE EMPRESAS ACTIVAS 2022 ¹⁴	NÚMERO DE PRESTATARIOS ÚNICOS 2022 ⁹
Empresa Unipersonal	26	1	1
Sociedad De Responsabilidad Limitada	3	0	1
TOTAL	29	1	0

TAMAÑO DE CRÉDITOS (MILLONES DE DÓLARES) ⁹							CRÉDITO FINANCIERO SEGÚN ACTIVIDAD (MILLONES DE DÓLARES) ⁹						
Detalle	2017	2018	2019	2020	2021	2022	Detalle	2017	2018	2019	2020	2021	2022
TOTAL	0,00	0,00	0,00	0,00	0,00	0,00	TOTAL	0,00	0,00	0,00	0,00	0,00	0,00

DATOS DE PRODUCCIÓN

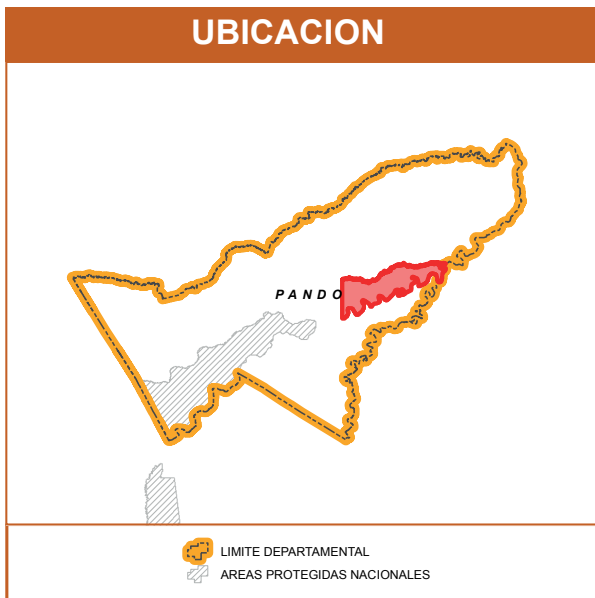
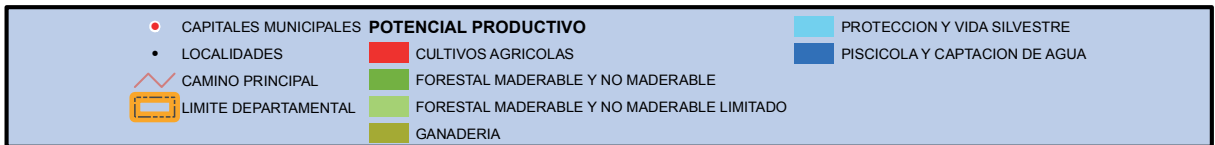
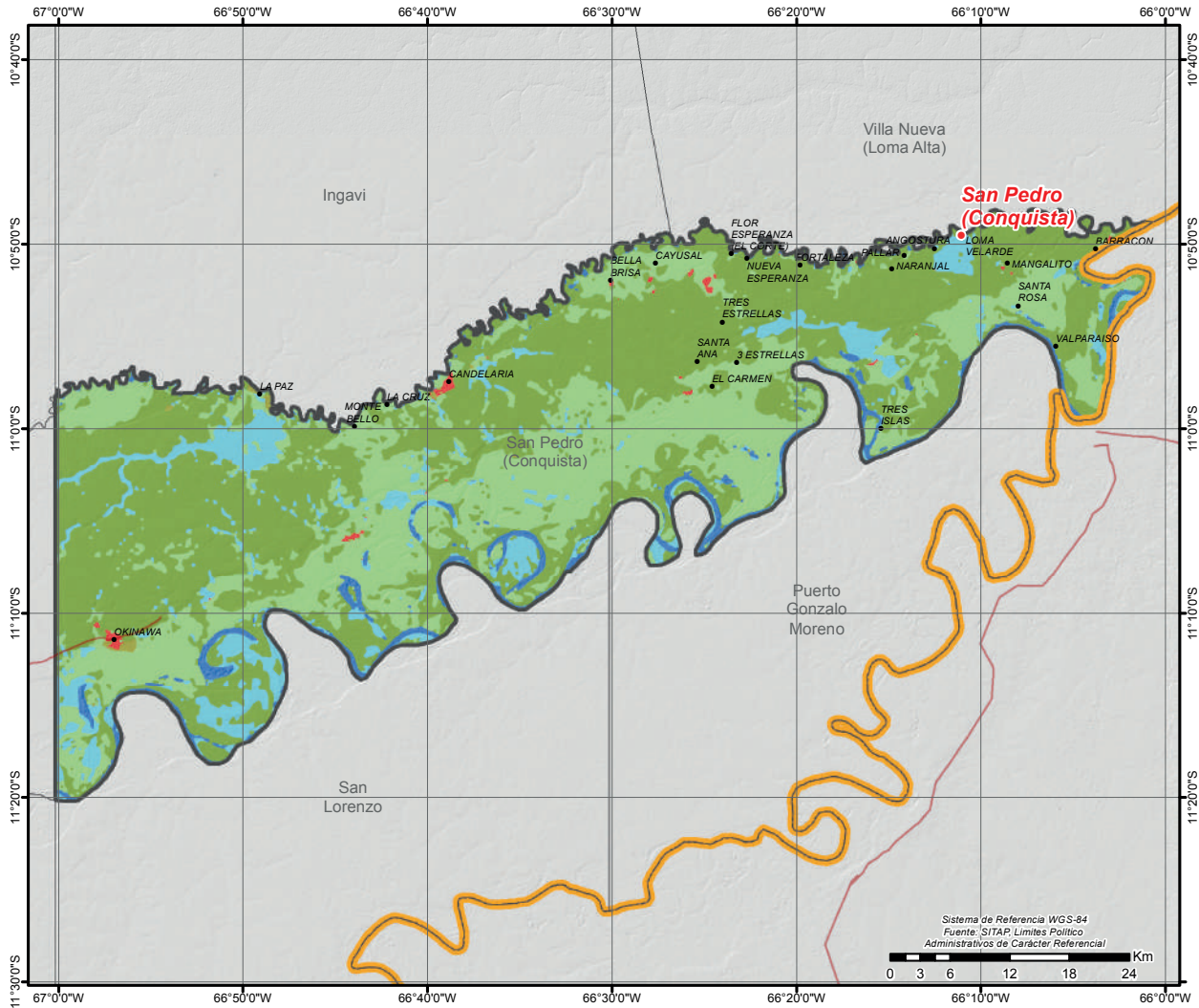
PRINCIPALES CULTIVOS 2022 ¹⁰			PRODUCCIÓN AGRÍCOLA 2022 ¹⁰			PRODUCCIÓN PECUARIA 2022 ¹⁰			
Cultivo	Producción (Tm)	Superficie (ha)	Grupo	Producción (Tm)	Superficie (ha)	Grupo	Nº de Cabezas	Peso Pie (kg)	Peso Gancho (kg)
Plátano(Postre)	1.246	143	Frutales	1.282	149	Bovinos	119	54.383	41.650
Yuca	665	79	Tuberculos	665	79	Ovinos	46	1.615	1.440
Maiz en grano	212	112	Cereales	349	199				
Arroz con cáscara	137	88	Industriales	30	2				
Caña de Azúcar	30	2	Estimulantes	9	11				
Sandia	26	3	Hortalizas	8	7				
Cacao	9	11							

VOCACIONES y POTENCIALIDADES AGROPRODUCTIVAS, PISCICOLA y AGROFORESTAL

Vocación ¹¹	Sup. ha	%	potencial ¹²
Forestal maderable y no maderable	137.915 ha	52,43%	1. Pesca fluvial 2. Fabricación de productos de madera 3. Plátano 4. Cultivo de frutas cítricas sin especificar 5. Cría de ganado porcino 6. Arroz con cascara 7. Caña de azúcar
Forestal maderable y no maderable limitado	86.340 ha	32,82%	
Protección y vida silvestre	23.944 ha	9,10%	
Piscícola y captación de agua	13.450 ha	5,11%	
Cultivos agrícolas	853 ha	0,32%	
Ganadería	551 ha	0,21%	
TOTAL	263.053 ha *	100%	

Cobertura Vegetal ¹³	Sup. ha	%	Uso Actual ¹³	Sup. ha	%
Bosque Denso	231.278 ha	87,87%	Extractivo Forestal	225.868 ha	85,82%
Herbazal	17.680 ha	6,72%	Protectivo	22.568 ha	8,57%
Cuerpos de Agua	13.424 ha	5,10%	Prod. Piscicola	13.424 ha	5,10%
Agricultura	818 ha	0,31%	Prod. Agrícola	818 ha	0,31%
TOTAL	263.200 ha **	100%	Prod. Ganadero	522 ha	0,20%
			TOTAL	263.200 ha **	100%

POTENCIAL PRODUCTIVO MUNICIPIO DE SAN PEDRO (CONQUISTA)



MUNICIPIO DE FILADELFIA

DATOS GENERALES Y DEMOGRÁFICOS

IDIOMAS QUE SE HABLA ¹	POBLACIÓN ²			DATOS CLIMÁTICOS		
	2001	2012	Tasa	Max.	Min.	Prom.
Castellano	4.994	3.145	83%	Altura(m.s.n.m.) ⁶	339	137 241
Quechua	159	5.756		Temperatura(°C) ⁷	25	24 25
Aymara	74			Precipitación(m.m.) ⁸	158	148 153
Otros idiomas nacionales	25					
Otros idiomas extranjeros	135					
Sin definir	48					
No se aplica (NSA)	321					
Total	5.756					

DATOS ECONÓMICOS Y ESTRUCTURA EMPRESARIAL

TIPO SOCIETARIO, EMPRESAS REGISTRADAS A 2022 ¹⁴	TIPO SOCIETARIO, EMPRESAS ACTIVAS 2022 ¹⁴	TAMAÑO DE EMPRESAS ACTIVAS 2022 ¹⁴	NÚMERO DE PRESTATARIOS ÚNICOS 2022 ⁹
Empresa Unipersonal	18	Sin Asignacion	4
Sociedad De Responsabilidad Limitada	1	Otros	0
TOTAL	19	TOTAL	4

TAMAÑO DE CRÉDITOS (MILLONES DE DÓLARES) ⁹							CRÉDITO FINANCIERO SEGÚN ACTIVIDAD (MILLONES DE DÓLARES) ⁹						
Detalle	2017	2018	2019	2020	2021	2022	Detalle	2017	2018	2019	2020	2021	2022
Microcredito	1,55	1,15	0,90	1,32	1,60	1,78	CAZA, SILVICULTURA Y PESCA	0,56	0,38	0,18	0,22	0,14	0,15
Pyme	0,00	0,00	0,00	0,00	0,00	0,00	AGRICULTURA Y GANADERIA	0,17	0,20	0,18	0,15	0,11	0,11
TOTAL	1,55	1,15	0,90	1,32	1,60	1,78	INDUSTRIA MANUFACTURERA	0,07	0,06	0,04	0,01	0,01	0,01
							TOTAL	0,79	0,64	0,41	0,38	0,26	0,27

DATOS DE PRODUCCIÓN

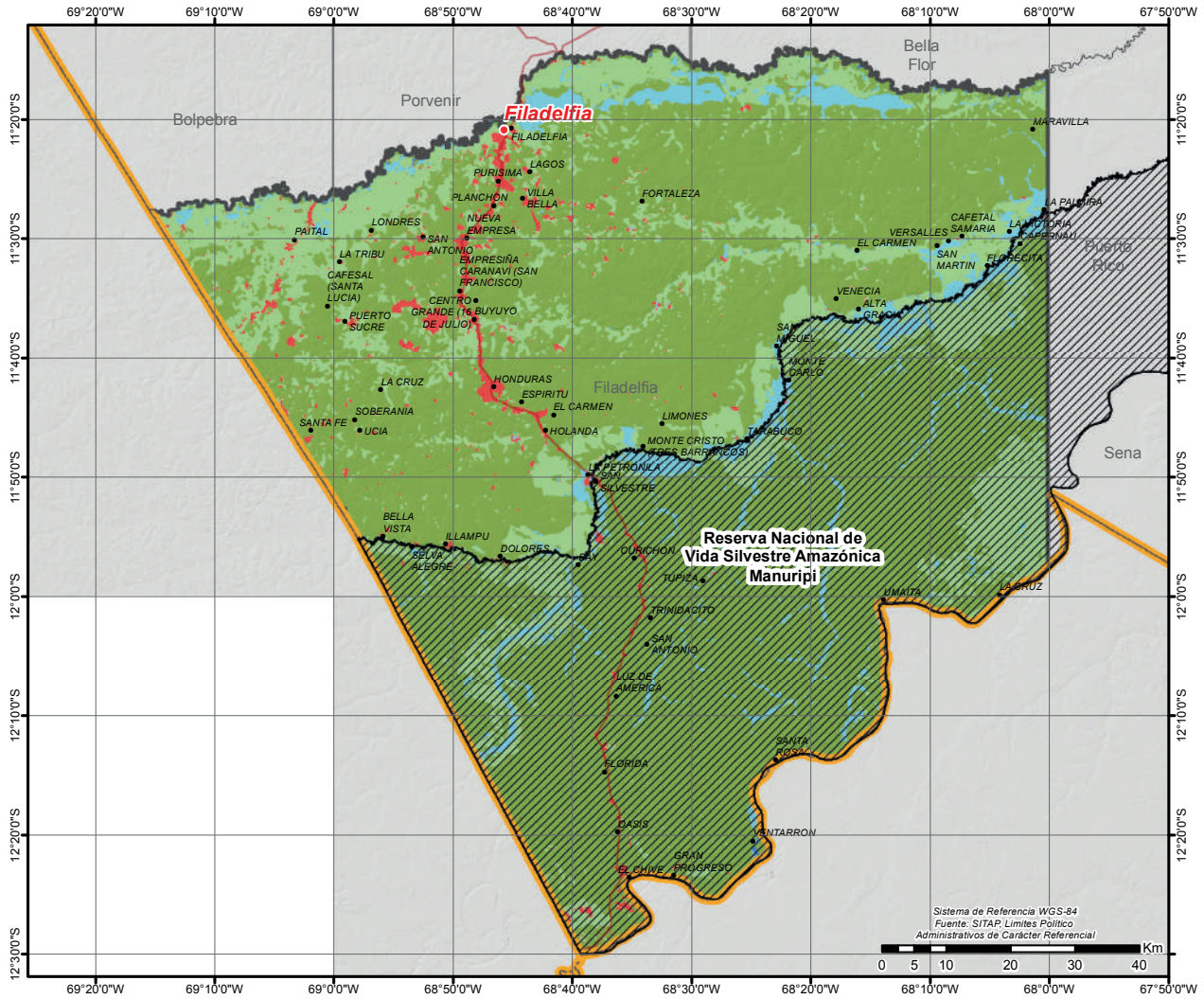
PRINCIPALES CULTIVOS 2022 ¹⁰			PRODUCCIÓN AGRÍCOLA 2022 ¹⁰			PRODUCCIÓN PECUARIA 2022 ¹⁰			
Cultivo	Producción (Tm)	Superficie (ha)	Grupo	Producción (Tm)	Superficie (ha)	Grupo	Nº de Cabezas	Peso Pie (kg)	Peso Gancho (kg)
Plátano(Postre)	3.849	456	Frutales	4.662	570	Bovinos	9.095	4.156.415	3.183.250
Yuca	3.291	364	Tuberculos	3.304	371	Avícolas	289	925	795
Maiz en grano	639	319	Cereales	1.116	573	Caprinos	178	2.225	1.335
Arroz con cáscara	476	253	Industriales	461	30	Ovinos	51	1.790	1.596
Caña de Azúcar	454	21	Hortalizas	123	109				
Banano	255	31	Estimulantes	15	25				
Limón	173	12							

VOCACIONES y POTENCIALIDADES AGROPRODUCTIVAS, PISCICOLA y AGROFORESTAL

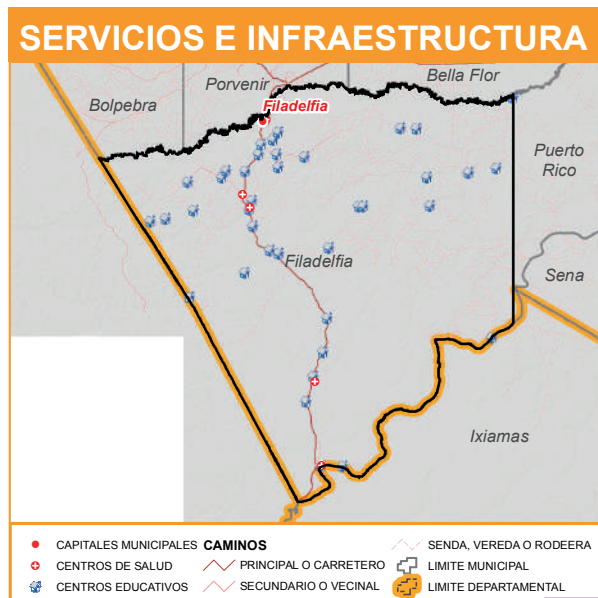
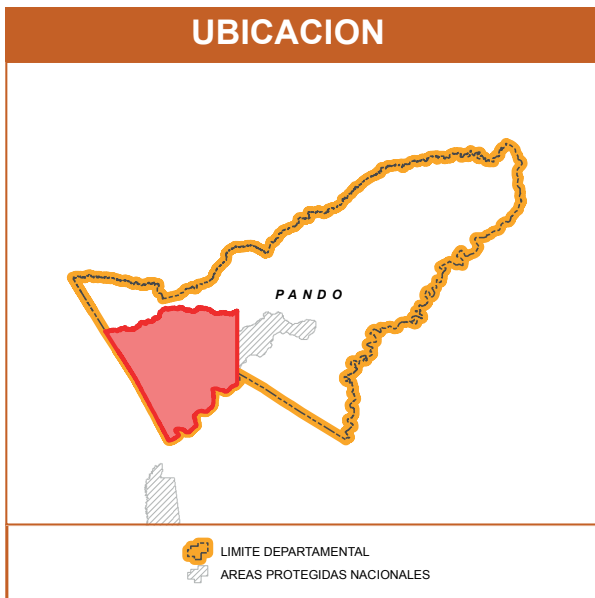
Vocación ¹¹	Sup. ha	%	potencial ¹²		
Forestal maderable y no maderable	861.530 ha	73,57%	1. Recolección de productos forestales silvestres 2. Turismo 3. Pesca fluvial 4. Extracción de productos forestales 5. Arroz con cascara		
Forestal maderable y no maderable limitado	220.294 ha	18,81%			
Protección y vida silvestre	61.888 ha	5,28%			
Cultivos agrícolas	20.652 ha	1,76%			
Piscícola y captación de agua	6.516 ha	0,56%			
Zona urbana	113 ha	0,01%			
Ganadería	74 ha	0,01%			
Turístico escénico	8 ha	0,00%			
TOTAL	1.171.075 ha *	100%			

Cobertura Vegetal ¹³	Sup. ha	%	Uso Actual ¹³	Sup. ha	%
Bosque Denso	1.091.766 ha	93,63%	Extractivo Forestal	1.073.939 ha	92,10%
Herbazal	46.581 ha	3,99%	Protectivo	64.302 ha	5,51%
Agricultura	20.540 ha	1,76%	Prod. Agrícola	20.540 ha	1,76%
Cuerpos de Agua	7.143 ha	0,61%	Prod. Piscícola	7.143 ha	0,61%
Depositos de Arena	11 ha	0,00%	Prod. Ganadero	106 ha	0,01%
TOTAL	1.166.042 ha **	100%	Recreativo	11 ha	0,00%
			TOTAL	1.166.042 ha **	100%

POTENCIAL PRODUCTIVO MUNICIPIO DE FILADELFIA



● CAPITALES MUNICIPALES	POTENCIAL PRODUCTIVO	■ PROTECCION Y VIDA SILVESTRE
● LOCALIDADES	■ CULTIVOS AGRICOLAS	■ TURISTICO ESCENICO
— CAMINO PRINCIPAL	■ FORESTAL MADERABLE Y NO MADERABLE	■ PISCICOLA Y CAPTACION DE AGUA
▨ AREAS PROTEGIDAS NACIONALES	■ FORESTAL MADERABLE Y NO MADERABLE LIMITADO	■ ZONA URBANA
▭ LIMITE DEPARTAMENTAL	■ GANADERIA	



MUNICIPIO DE PUERTO GONZALES MORENO

DATOS GENERALES Y DEMOGRÁFICOS

IDIOMAS QUE SE HABLA ¹	POBLACIÓN ²			DATOS CLIMÁTICOS			
	2001	2012	Tasa	Max.	Min.	Prom.	
Castellano	6.772	3.810	114%	Altura(m.s.n.m.) ⁶	184	113	152
Ese Eija	641	8.160		Temperatura(°C) ⁷	26	26	26
Tacana	72			Precipitación(m.m.) ⁸	156	154	155
Otros idiomas nacionales	29						
Otros idiomas extranjeros	8						
Sin definir	256						
No se aplica (NSA)	382						
Total	8.160						

DATOS ECONÓMICOS Y ESTRUCTURA EMPRESARIAL

TIPO SOCIETARIO, EMPRESAS REGISTRADAS A 2022 ¹⁴	TIPO SOCIETARIO, EMPRESAS ACTIVAS 2022 ¹⁴	TAMAÑO DE EMPRESAS ACTIVAS 2022 ¹⁴	NÚMERO DE PRESTATARIOS ÚNICOS 2022 ⁹
Empresa Unipersonal	11	Sin Asignacion	1
Sociedad Anonima	1	Otros	0
TOTAL	12	TOTAL	1

TAMAÑO DE CRÉDITOS (MILLONES DE DÓLARES) ⁹							CRÉDITO FINANCIERO SEGÚN ACTIVIDAD (MILLONES DE DÓLARES) ⁹						
Detalle	2017	2018	2019	2020	2021	2022	Detalle	2017	2018	2019	2020	2021	2022
TOTAL	0,00	0,00	0,00	0,00	0,00	0,00	TOTAL	0,00	0,00	0,00	0,00	0,00	0,00

DATOS DE PRODUCCIÓN

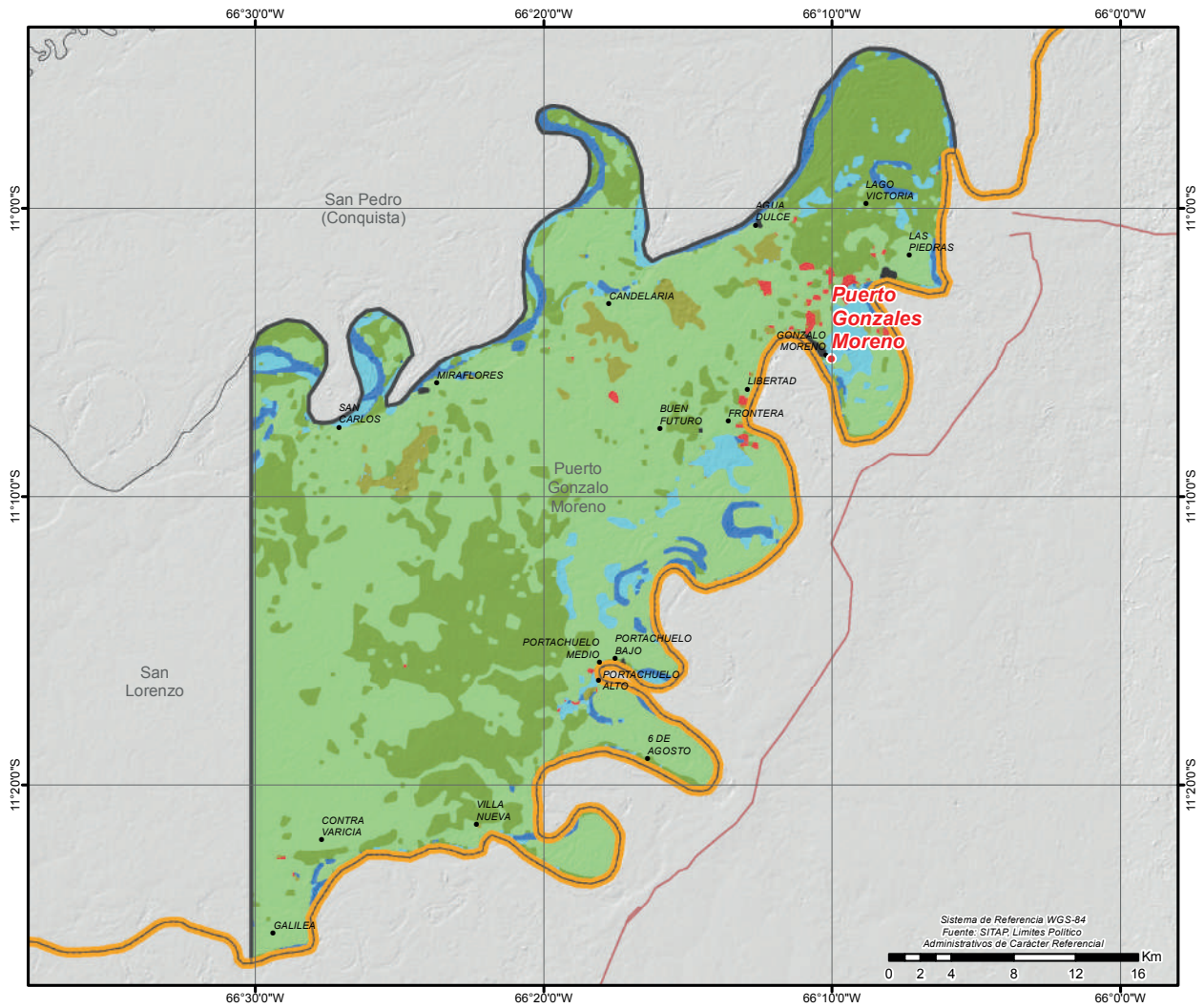
PRINCIPALES CULTIVOS 2022 ¹⁰			PRODUCCIÓN AGRÍCOLA 2022 ¹⁰			PRODUCCIÓN PECUARIA 2022 ¹⁰			
Cultivo	Producción (Tm)	Superficie (ha)	Grupo	Producción (Tm)	Superficie (ha)	Grupo	Nº de Cabezas	Peso Pie (kg)	Peso Gancho (kg)
Plátano(Postre)	3.709	398	Frutales	4.105	443	Porcino	7.064	0	0
Yuca	2.235	228	Tuberculos	2.237	231	Bovinos	2.806	1.282.342	982.100
Maiz en grano	634	293	Cereales	1.064	548	Avícolas	183	586	503
Arroz con cáscara	425	251	Hortalizas	236	93	Ovinos	97	3.405	3.036
Banano	150	15	Industriales	41	9	Caprinos	18	225	135
Piña	140	13	Estimulantes	30	60				
Maíz choclo	106	51							

VOCACIONES y POTENCIALIDADES AGROPRODUCTIVAS, PISCICOLA y AGROFORESTAL

Vocación ¹¹	Sup. ha	%	potencial ¹²
Forestal maderable y no maderable limitado	77.411 ha	59,93%	1. Pesca fluvial 2. Cultivo de frutas cítricas sin especificar 3. Turismo 4. Castaña 5. Arroz con cascara
Forestal maderable y no maderable	33.898 ha	26,25%	
Protección y vida silvestre	7.136 ha	5,52%	
Piscícola y captación de agua	7.134 ha	5,52%	
Ganadería	2.713 ha	2,10%	
Cultivos agrícolas	655 ha	0,51%	
Zona urbana	212 ha	0,16%	
TOTAL	129.159 ha *	100%	

Cobertura Vegetal ¹³	Sup. ha	%	Uso Actual ¹³	Sup. ha	%
Bosque Denso	111.479 ha	86,35%	Extractivo Forestal	111.479 ha	86,35%
Herbazal	9.848 ha	7,63%	Protectivo	7.147 ha	5,54%
Cuerpos de Agua	6.803 ha	5,27%	Prod. Piscícola	6.803 ha	5,27%
Agricultura	965 ha	0,75%	Prod. Ganadero	2.707 ha	2,10%
Matorral	7 ha	0,01%	Prod. Agrícola	965 ha	0,75%
TOTAL	129.102 ha **	100%	TOTAL	129.102 ha **	100%

POTENCIAL PRODUCTIVO MUNICIPIO DE PUERTO GONZALO MORENO



●	CAPITALES MUNICIPALES	POTENCIAL PRODUCTIVO	■	GANADERIA BOVINA USO LIMITADO	
●	LOCALIDADES	■	CULTIVOS AGRICOLAS	■	PROTECCION Y VIDA SILVESTRE
—	CAMINO PRINCIPAL	■	FORESTAL MADERABLE Y NO MADERABLE	■	VIDA SILVESTRE
—	LIMITE DEPARTAMENTAL	■	FORESTAL MADERABLE Y NO MADERABLE LIMITADO	■	PISCICOLA Y CAPTACION DE AGUA
		■	GANADERIA	■	ZONA URBANA



MUNICIPIO DE SAN LORENZO

DATOS GENERALES Y DEMOGRÁFICOS

IDIOMAS QUE SE HABLA ¹	POBLACIÓN ²			DATOS CLIMÁTICOS				
	2001	2012	Tasa	Max.	Min.	Prom.		
Castellano	6.519	3.471	7.652	120%	206	114	171	
Ese Eja	329				Altura(m.s.n.m.) ⁶	26	26	26
Cavineño	248				Temperatura(°C) ⁷	164	156	159
Otros idiomas nacionales	61				Precipitación(m.m.) ⁸			
Otros idiomas extranjeros	8							
Sin definir	96							
No se aplica (NSA)	391							
Total	7.652							

DATOS ECONÓMICOS Y ESTRUCTURA EMPRESARIAL

TIPO SOCIETARIO, EMPRESAS REGISTRADAS A 2022 ¹⁴	TIPO SOCIETARIO, EMPRESAS ACTIVAS 2022 ¹⁴	TAMAÑO DE EMPRESAS ACTIVAS 2022 ¹⁴	NÚMERO DE PRESTATARIOS ÚNICOS 2022 ⁹
Empresa Unipersonal	22	7	3
Sociedad Anonima	1	0	4
Sociedad De Responsabilidad Limitada	1	7	7
TOTAL	24	7	0

TAMAÑO DE CRÉDITOS (MILLONES DE DÓLARES) ⁹							CRÉDITO FINANCIERO SEGÚN ACTIVIDAD (MILLONES DE DÓLARES) ⁹						
Detalle	2017	2018	2019	2020	2021	2022	Detalle	2017	2018	2019	2020	2021	2022
TOTAL	0,00	0,00	0,00	0,00	0,00	0,00	TOTAL	0,00	0,00	0,00	0,00	0,00	0,00

DATOS DE PRODUCCIÓN

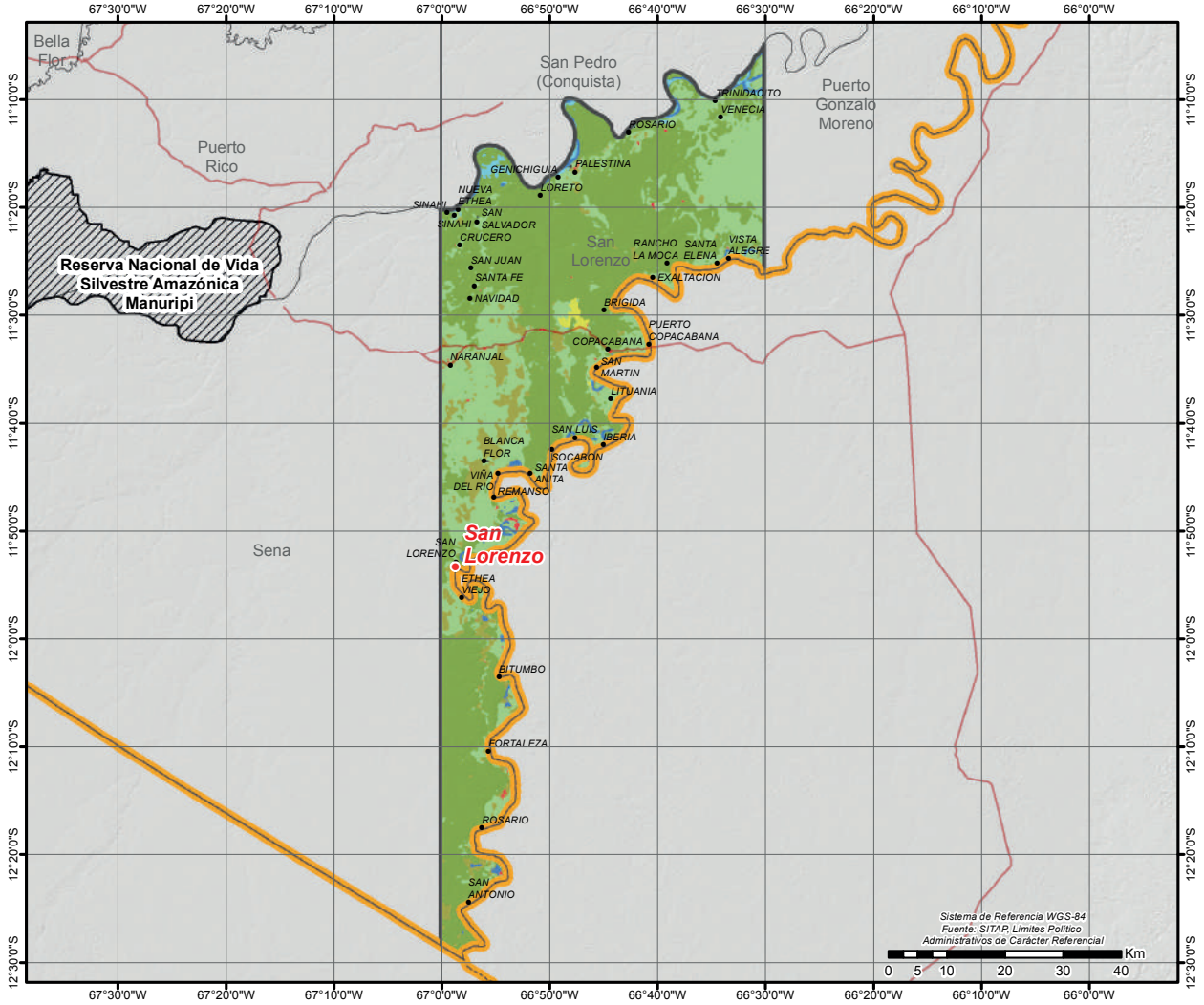
PRINCIPALES CULTIVOS 2022 ¹⁰			PRODUCCIÓN AGRÍCOLA 2022 ¹⁰			PRODUCCIÓN PECUARIA 2022 ¹⁰			
Cultivo	Producción (Tm)	Superficie (ha)	Grupo	Producción (Tm)	Superficie (ha)	Grupo	Nº de Cabezas	Peso Pie (kg)	Peso Gancho (kg)
Plátano(Postre)	4.836	521	Frutales	5.228	568	Bovinos	3.225	1.473.825	1.128.750
Yuca	3.378	340	Tuberculos	3.380	343	Ovinos	382	13.408	11.957
Maiz en grano	783	381	Cereales	1.568	807	Avícolas	368	1.178	1.012
Arroz con cáscara	782	425	Hortalizas	672	210	Porcino	98	0	0
Caña de Azúcar	592	25	Industriales	598	30	Caprinos	18	225	135
Maíz choclo	254	112	Estimulantes	6	6				
Sandía	242	26							

VOCACIONES y POTENCIALIDADES AGROPRODUCTIVAS, PISCICOLA y AGROFORESTAL

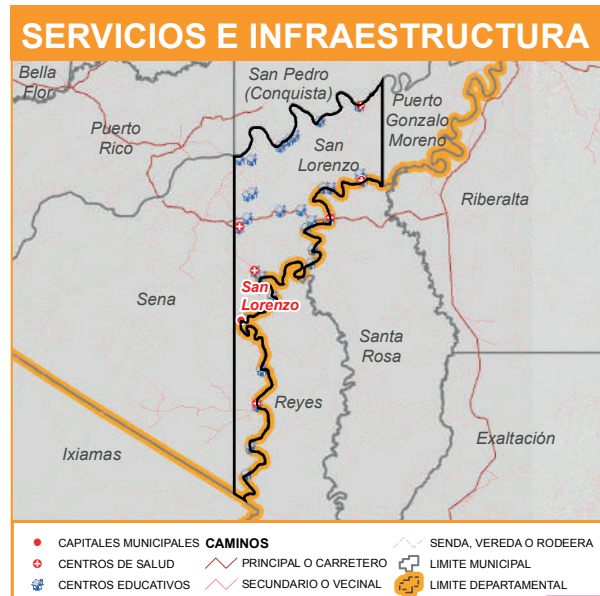
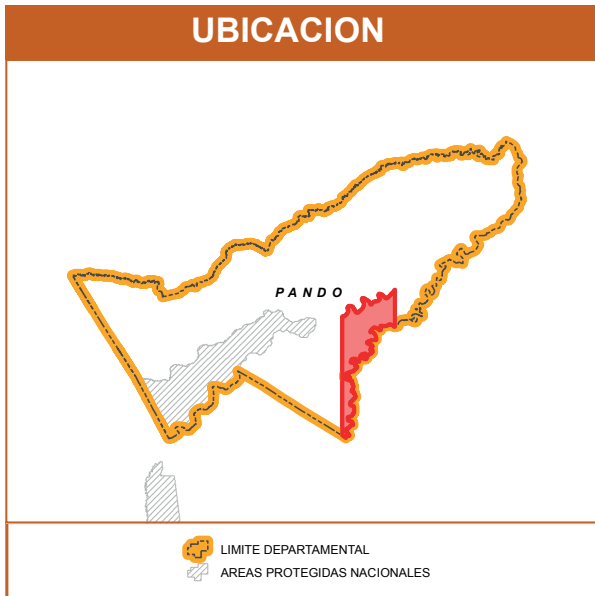
Vocación ¹¹	Sup. ha	%	potencial ¹²
Forestal maderable y no maderable	184.535 ha	58,36%	1. Pesca fluvial 2. Fabricación de productos de madera 3. Pecuaria sin especificar 4. Castaña 5. Arroz con cascara
Forestal maderable y no maderable limitado	95.298 ha	30,14%	
Ganadería	19.139 ha	6,05%	
Piscícola y captación de agua	10.203 ha	3,23%	
Protección y vida silvestre	4.584 ha	1,45%	
Pastoreo extensivo	1.258 ha	0,40%	
Cultivos agrícolas	1.041 ha	0,33%	
Zona urbana	163 ha	0,05%	
TOTAL	316.221 ha *	100%	

Cobertura Vegetal ¹³	Sup. ha	%	Uso Actual ¹³	Sup. ha	%
Bosque Denso	281.027 ha	88,96%	Extractivo Forestal	281.010 ha	88,95%
Herbazal	24.068 ha	7,62%	Prod. Ganadero	19.412 ha	6,14%
Cuerpos de Agua	9.020 ha	2,86%	Prod. Piscícola	9.020 ha	2,86%
Agricultura	1.696 ha	0,54%	Protectivo	4.766 ha	1,51%
Matorral	93 ha	0,03%	Prod. Agrícola	1.696 ha	0,54%
TOTAL	315.903 ha **	100%	TOTAL	315.903 ha **	100%

POTENCIAL PRODUCTIVO MUNICIPIO DE SAN LORENZO



● CAPITALS MUNICIPALES	POTENCIAL PRODUCTIVO	■ GANADERIA BOVINA	■ ZONA URBANA
● LOCALIDADES	■ CULTIVOS AGRICOLAS MERCADO LOCAL	■ GANADERIA BOVINA USO LIMITADO	
— CAMINO PRINCIPAL	■ CULTIVOS AGRICOLAS	■ PASTOREO EXTENSIVO	
▨ AREAS PROTEGIDAS NACIONALES	■ FORESTAL MADERABLE Y NO MADERABLE	■ PROTECCION Y VIDA SILVESTRE	
— LIMITE DEPARTAMENTAL	■ FORESTAL MADERABLE Y NO MADERABLE LIMITADO	■ VIDA SILVESTRE	
	■ GANADERIA	■ PISCICOLA Y CAPTACION DE AGUA	



MUNICIPIO DE EL SENA

DATOS GENERALES Y DEMOGRÁFICOS

IDIOMAS QUE SE HABLA ¹	POBLACIÓN ²			DATOS CLIMÁTICOS			
	2001	2012	Tasa	Max.	Min.	Prom.	
Castellano	7.517	2.240	269%	Altura(m.s.n.m.) ⁶	236	109	190
Quechua	45	8.258		Temperatura(°C) ⁷	26	25	26
Aymara	33			Precipitación(m.m.) ⁸	164	157	160
Otros idiomas nacionales	23						
Otros idiomas extranjeros	3						
Sin definir	129						
No se aplica (NSA)	508						
Total	8.258						

DATOS ECONÓMICOS Y ESTRUCTURA EMPRESARIAL

TIPO SOCIETARIO, EMPRESAS REGISTRADAS A 2022 ¹⁴	TIPO SOCIETARIO, EMPRESAS ACTIVAS 2022 ¹⁴	TAMAÑO DE EMPRESAS ACTIVAS 2022 ¹⁴	NÚMERO DE PRESTATARIOS ÚNICOS 2022 ⁹
Empresa Unipersonal	29	9	1
Sociedad De Responsabilidad Limitada	4	1	9
TOTAL	33	0	10
	TOTAL	10	

TAMAÑO DE CRÉDITOS (MILLONES DE DÓLARES) ⁹							CRÉDITO FINANCIERO SEGÚN ACTIVIDAD (MILLONES DE DÓLARES) ⁹						
Detalle	2017	2018	2019	2020	2021	2022	Detalle	2017	2018	2019	2020	2021	2022
TOTAL	0,00	0,00	0,00	0,00	0,00	0,00	TOTAL	0,00	0,00	0,00	0,00	0,00	0,00

DATOS DE PRODUCCIÓN

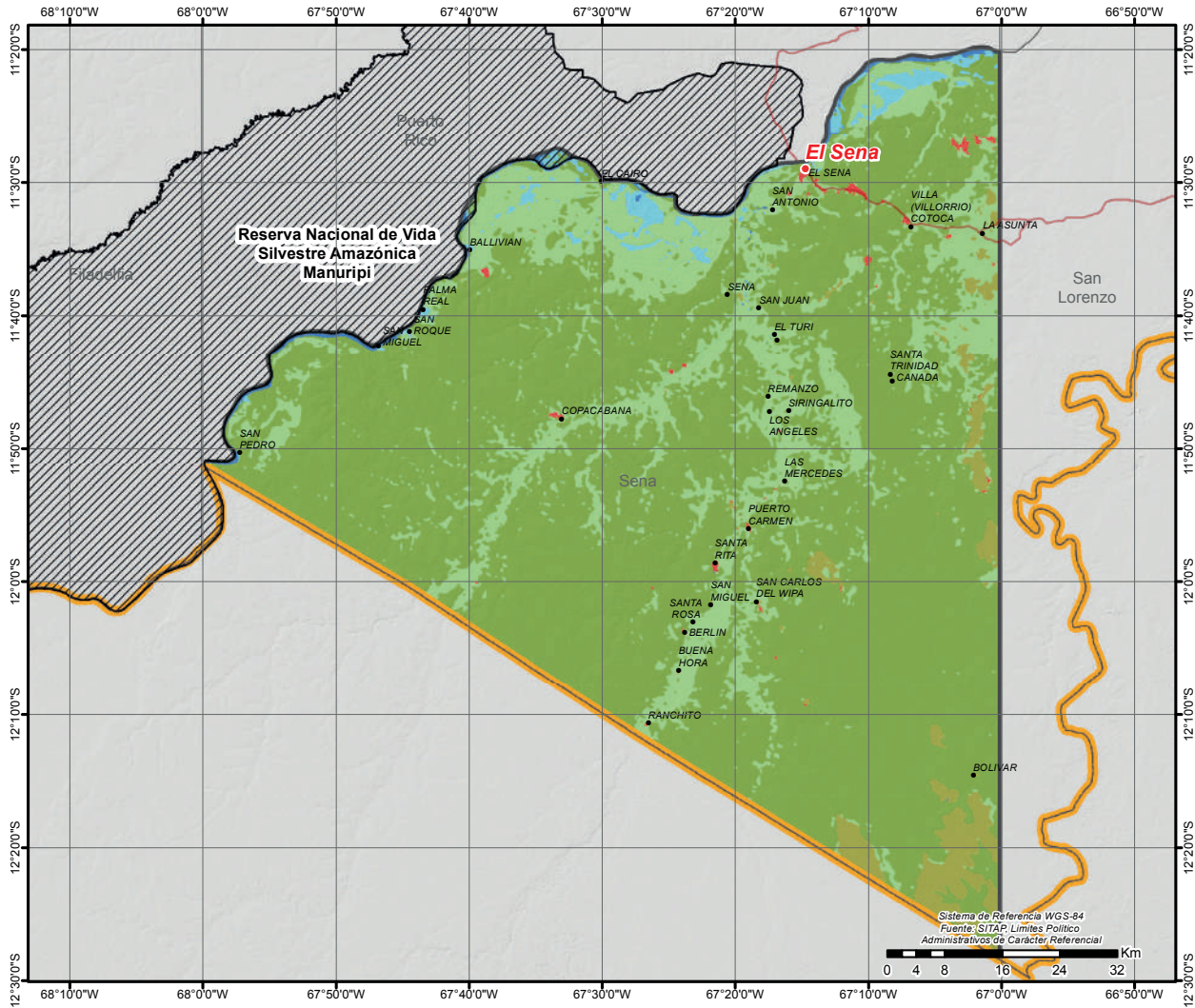
PRINCIPALES CULTIVOS 2022 ¹⁰			PRODUCCIÓN AGRÍCOLA 2022 ¹⁰			PRODUCCIÓN PECUARIA 2022 ¹⁰			
Cultivo	Producción (Tm)	Superficie (ha)	Grupo	Producción (Tm)	Superficie (ha)	Grupo	Nº de Cabezas	Peso Pie (kg)	Peso Gancho (kg)
Yuca	877	126	Frutales	1.151	167	Bovinos	909	415.413	318.150
Plátano(Postre)	868	121	Tuberculos	891	135	Porcino	392	0	0
Caña de Azúcar	362	15	Cereales	441	226	Avícolas	7	22	19
Arroz con cáscara	237	115	Industriales	364	18				
Maiz en grano	204	111	Hortalizas	65	23				
Piña	113	21	Estimulantes	3	5				
Sandía	68	6							

VOCACIONES y POTENCIALIDADES AGROPRODUCTIVAS, PISCICOLA y AGROFORESTAL

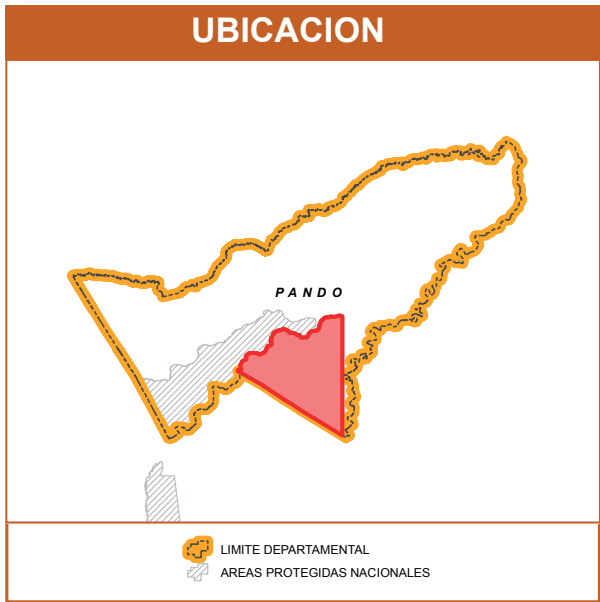
Vocación ¹¹	Sup. ha	%	potencial ¹²
Forestal maderable y no maderable	560.851 ha	73,82%	1. Fécula de yuca (mandioca) 2. Pesca fluvial 3. Artículos de cestería obtenidos con materiales para entretejer 4. Turismo 5. Fabricación de productos de madera 6. Castaña 7. Arroz con cascara
Forestal maderable y no maderable limitado	153.760 ha	20,24%	
Ganadería	25.429 ha	3,35%	
Protección y vida silvestre	10.666 ha	1,40%	
Piscícola y captación de agua	7.114 ha	0,94%	
Cultivos agrícolas	1.929 ha	0,25%	
TOTAL	759.749 ha *	100%	

Cobertura Vegetal ¹³	Sup. ha	%	Uso Actual ¹³	Sup. ha	%
Bosque Denso	715.323 ha	94,27%	Extractivo Forestal	715.323 ha	94,27%
Herbazal	34.882 ha	4,60%	Prod. Ganadero	24.048 ha	3,17%
Cuerpos de Agua	6.858 ha	0,90%	Protectivo	10.834 ha	1,43%
Agricultura	1.734 ha	0,23%	Prod. Piscícola	6.858 ha	0,90%
TOTAL	758.797 ha **	100%	Prod. Agrícola	1.734 ha	0,23%
			TOTAL	758.797 ha **	100%

POTENCIAL PRODUCTIVO MUNICIPIO DE SENA



● CAPITALES MUNICIPALES	POTENCIAL PRODUCTIVO	■ PROTECCION Y VIDA SILVESTRE
● LOCALIDADES	■ CULTIVOS AGRICOLAS	■ PISCICOLA Y CAPTACION DE AGUA
— CAMINO PRINCIPAL	■ FORESTAL MADERABLE Y NO MADERABLE	
▨ AREAS PROTEGIDAS NACIONALES	■ FORESTAL MADERABLE Y NO MADERABLE LIMITADO	
■ LIMITE DEPARTAMENTAL	■ GANADERIA	



MUNICIPIO DE SANTA ROSA DEL ABUNÁ

DATOS GENERALES Y DEMOGRÁFICOS

IDIOMAS QUE SE HABLA ¹	POBLACIÓN ²			DATOS CLIMÁTICOS		
	2001	2012	Tasa	Max.	Min.	Prom.
Castellano	1.700	2.097	14%	Altura(m.s.n.m.) ⁶	229	122 186
Quechua	254	2.395		Temperatura(°C) ⁷	26	25 26
Aymara	49			Precipitación(m.m.) ⁸	161	159 160
Otros idiomas nacionales	6					
Otros idiomas extranjeros	230					
Sin definir	14					
No se aplica (NSA)	142					
Total	2.395					

DATOS ECONÓMICOS Y ESTRUCTURA EMPRESARIAL

TIPO SOCIETARIO, EMPRESAS REGISTRADAS A 2022 ¹⁴	TIPO SOCIETARIO, EMPRESAS ACTIVAS 2022 ¹⁴	TAMAÑO DE EMPRESAS ACTIVAS 2022 ¹⁴	NÚMERO DE PRESTATARIOS ÚNICOS 2022 ⁹
Empresa Unipersonal	3 Otros	0	0
TOTAL	3	0	0

TAMAÑO DE CRÉDITOS (MILLONES DE DÓLARES) ⁹							CRÉDITO FINANCIERO SEGÚN ACTIVIDAD (MILLONES DE DÓLARES) ⁹						
Detalle	2017	2018	2019	2020	2021	2022	Detalle	2017	2018	2019	2020	2021	2022
TOTAL	0,00	0,00	0,00	0,00	0,00	0,00	TOTAL	0,00	0,00	0,00	0,00	0,00	0,00

DATOS DE PRODUCCIÓN

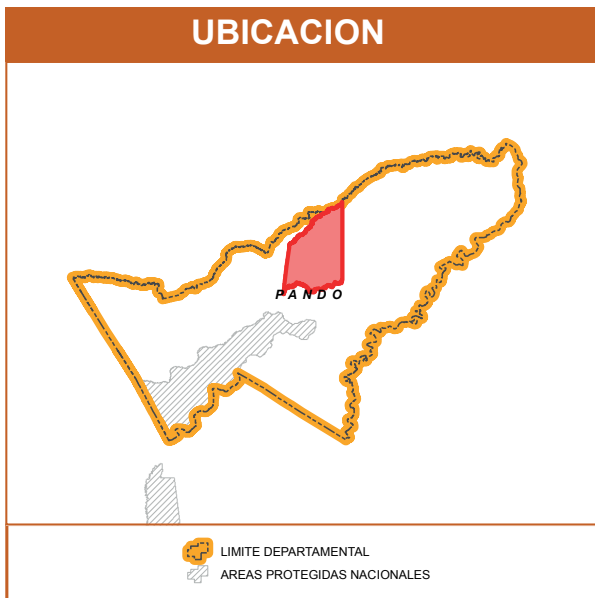
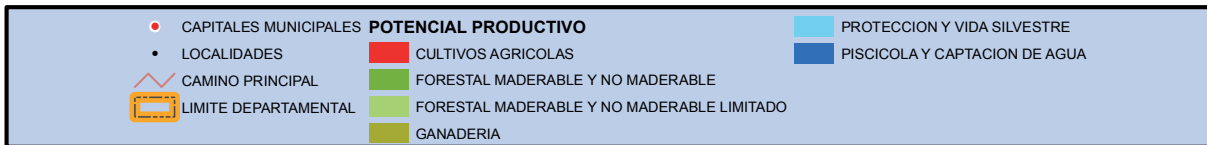
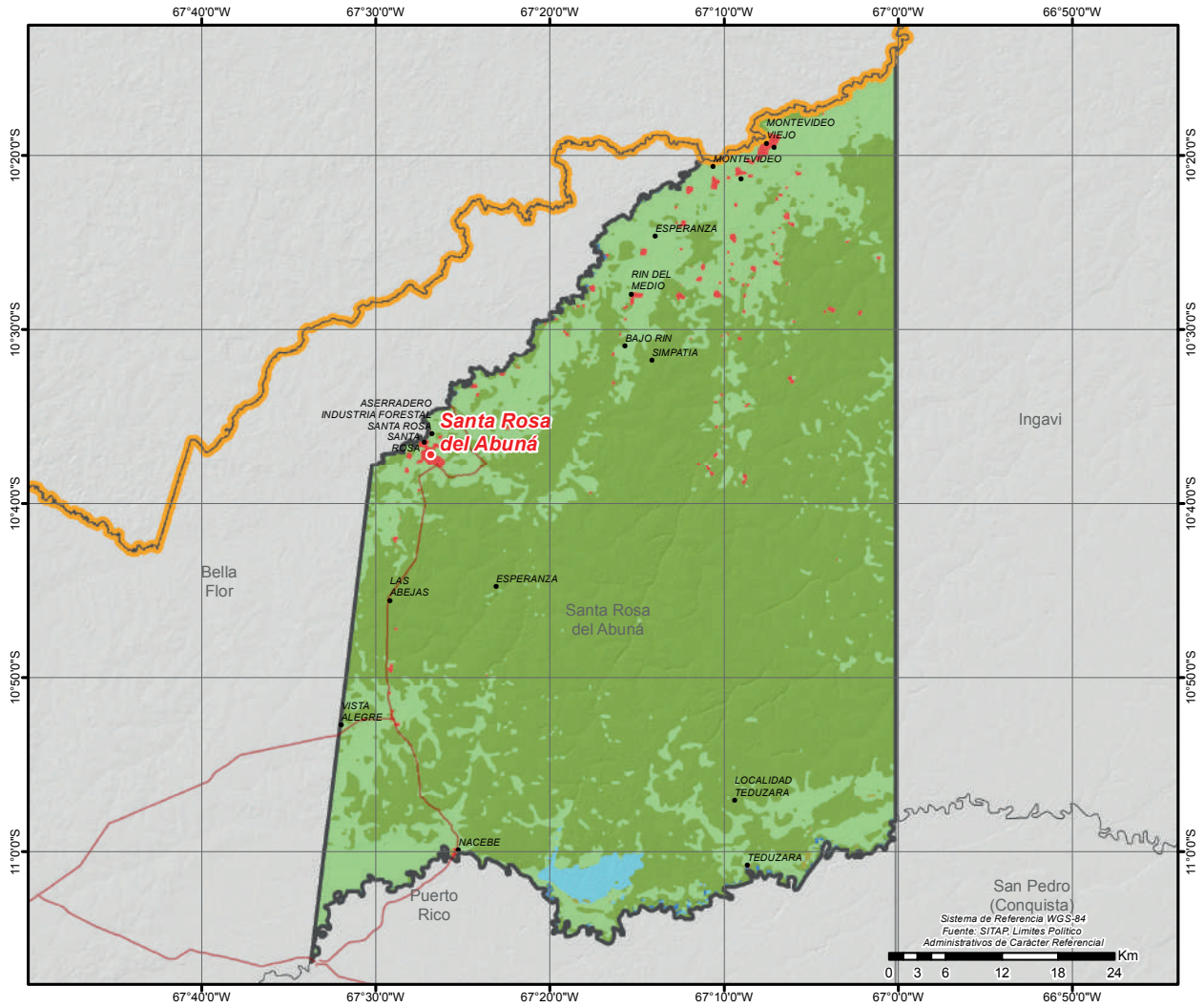
PRINCIPALES CULTIVOS 2022 ¹⁰			PRODUCCIÓN AGRÍCOLA 2022 ¹⁰			PRODUCCIÓN PECUARIA 2022 ¹⁰			
Cultivo	Producción (Tm)	Superficie (ha)	Grupo	Producción (Tm)	Superficie (ha)	Grupo	N° de Cabezas	Peso Pie (kg)	Peso Gancho (kg)
Plátano(Postre)	945	111	Frutales	1.123	135	Porcino	2.551	0	0
Yuca	503	62	Tuberculos	503	62	Bovinos	171	78.147	59.850
Caña de Azúcar	322	10	Industriales	325	15	Avícolas	21	67	58
Maiz en grano	135	61	Cereales	214	90				
Arroz con cáscara	79	29	Hortalizas	113	21				
Piña	61	8	Estimulantes	18	26				
Banano	59	7							

VOCACIONES y POTENCIALIDADES AGROPRODUCTIVAS, PISCICOLA y AGROFORESTAL

Vocación ¹¹	Sup. ha	%	potencial ¹²		
Forestal maderable y no maderable	283.644 ha	73,24%			
Forestal maderable y no maderable limitado	95.513 ha	24,66%			
Protección y vida silvestre	3.801 ha	0,98%			
Cultivos agrícolas	2.850 ha	0,74%			
Piscícola y captación de agua	1.206 ha	0,31%			
Ganadería	280 ha	0,07%			
TOTAL	387.294 ha *	100%			

Cobertura Vegetal ¹³	Sup. ha	%	Uso Actual ¹³	Sup. ha	%
Bosque Denso	383.018 ha	98,70%	Extractivo Forestal	379.915 ha	97,90%
Agricultura	3.024 ha	0,78%	Protectivo	3.618 ha	0,93%
Cuerpos de Agua	1.231 ha	0,32%	Prod. Agrícola	3.024 ha	0,78%
Herbazal	781 ha	0,20%	Prod. Piscícola	1.231 ha	0,32%
TOTAL	388.055 ha **	100%	Prod. Ganadero	266 ha	0,07%
			TOTAL	388.055 ha **	100%

POTENCIAL PRODUCTIVO MUNICIPIO DE SANTA ROSA DEL ABUNÁ



MUNICIPIO DE INGAVI

DATOS GENERALES Y DEMOGRÁFICOS

IDIOMAS QUE SE HABLA ¹	POBLACIÓN ²			DATOS CLIMÁTICOS		
	2001	2012	Tasa	Max.	Min.	Prom.
Castellano	1.458	899	84%	Altura(m.s.n.m.) ⁶	205	109 169
Ese Eja	43	1.654		Temperatura(°C) ⁷	26	26 26
Quechua	6			Precipitación(m.m.) ⁸	161	156 159
Otros idiomas nacionales	3					
Otros idiomas extranjeros	31					
Sin definir	15					
No se aplica (NSA)	98					
Total	1.654					

DATOS ECONÓMICOS Y ESTRUCTURA EMPRESARIAL

TIPO SOCIETARIO, EMPRESAS REGISTRADAS A 2022 ¹⁴	TIPO SOCIETARIO, EMPRESAS ACTIVAS 2022 ¹⁴	TAMAÑO DE EMPRESAS ACTIVAS 2022 ¹⁴	NÚMERO DE PRESTATARIOS ÚNICOS 2022 ⁹
Sociedad Anonima	1 Otros	0	0
Sociedad De Responsabilidad Limitada	1	0	0
TOTAL	2		

TAMAÑO DE CRÉDITOS (MILLONES DE DÓLARES) ⁹							CRÉDITO FINANCIERO SEGÚN ACTIVIDAD (MILLONES DE DÓLARES) ⁹						
Detalle	2017	2018	2019	2020	2021	2022	Detalle	2017	2018	2019	2020	2021	2022
TOTAL	0,00	0,00	0,00	0,00	0,00	0,00	TOTAL	0,00	0,00	0,00	0,00	0,00	0,00

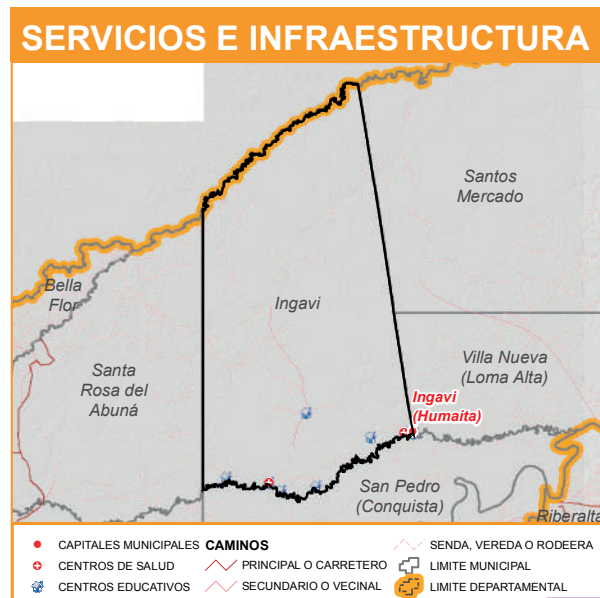
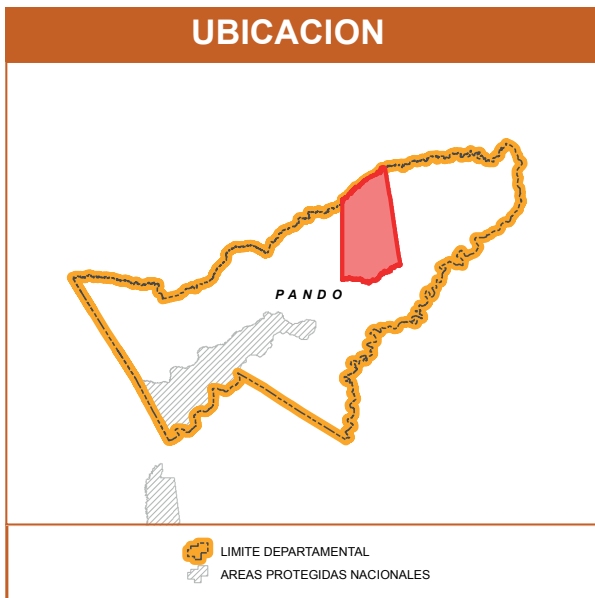
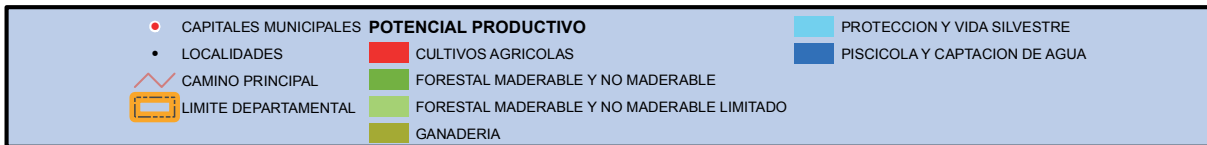
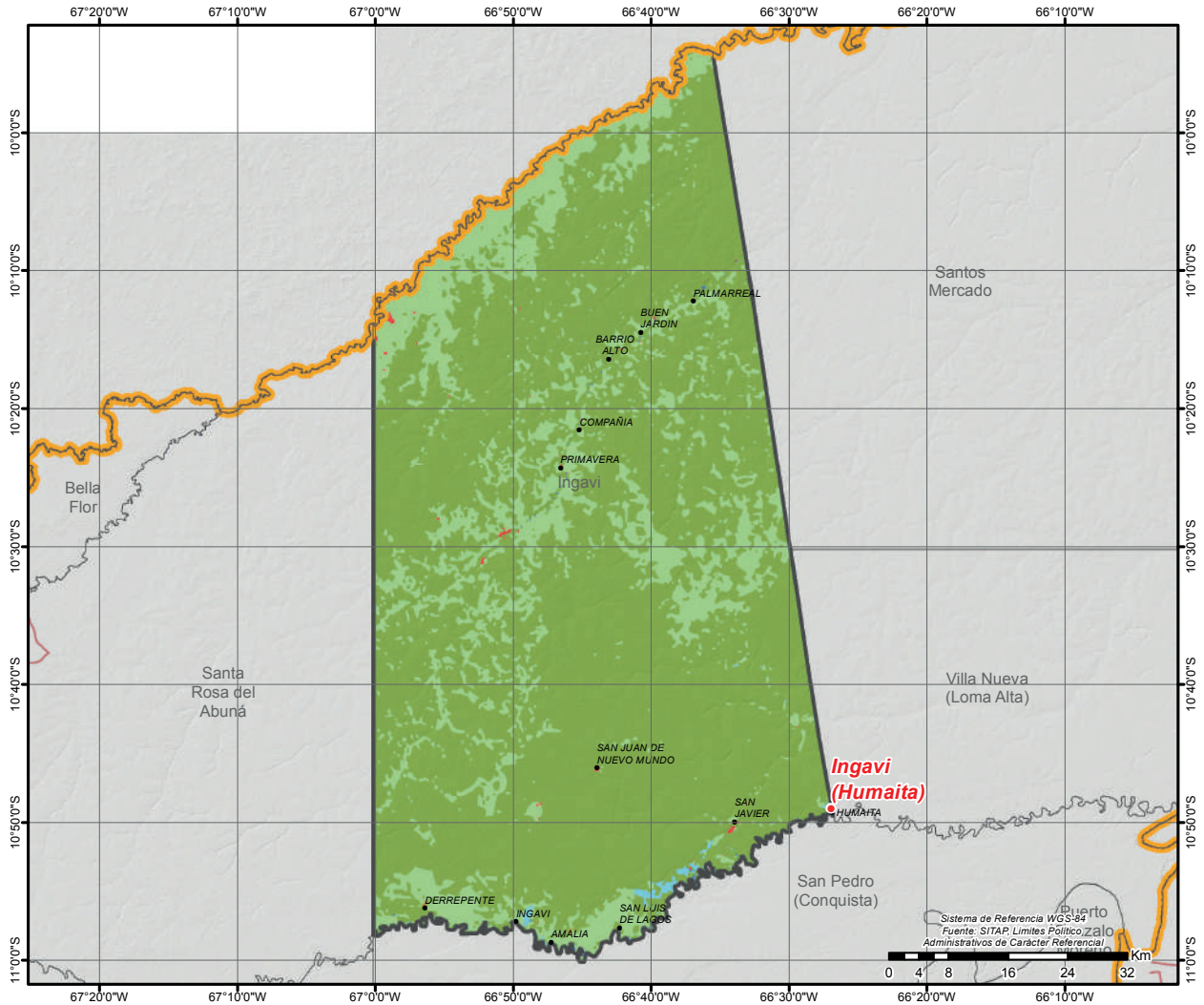
DATOS DE PRODUCCIÓN

PRINCIPALES CULTIVOS 2022 ¹⁰			PRODUCCIÓN AGRÍCOLA 2022 ¹⁰			PRODUCCIÓN PECUARIA 2022 ¹⁰			
Cultivo	Producción (Tm)	Superficie (ha)	Grupo	Producción (Tm)	Superficie (ha)	Grupo	N° de Cabezas	Peso Pie (kg)	Peso Gancho (kg)
Plátano(Postre)	347	43	Frutales	414	52	Porcino	6.672	0	0
Yuca	342	39	Tuberculos	342	40	Bovinos	333	152.181	116.550
Caña de Azúcar	120	5	Cereales	120	58	Avícolas	118	378	325
Maíz en grano	75	33	Industriales	120	5				
Banano	60	6	Hortalizas	18	12				
Arroz con cáscara	46	26							
Piña	7	2							

VOCACIONES y POTENCIALIDADES AGROPRODUCTIVAS, PISCICOLA y AGROFORESTAL

Vocación ¹¹	Sup. ha	%	potencialx ¹²		
Forestal maderable y no maderable	429.926 ha	79,39%			
Forestal maderable y no maderable limitado	108.355 ha	20,01%	1. Arroz con cascara		
Protección y vida silvestre	1.694 ha	0,31%	2. Castaña		
Piscícola y captación de agua	856 ha	0,16%	3. Extracción de productos forestales		
Cultivos agrícolas	687 ha	0,13%	4. Pesca fluvial		
Ganadería	39 ha	0,01%	5. Cría de ganado porcino		
TOTAL	541.557 ha *	100%	6. Caña de azúcar		
Cobertura Vegetal ¹³	Sup. ha	%	Uso Actual ¹³	Sup. ha	%
Bosque Denso	538.289 ha	99,29%	Extractivo Forestal	538.289 ha	99,29%
Herbazal	1.618 ha	0,30%	Protectivo	1.585 ha	0,29%
Cuerpos de Agua	1.467 ha	0,27%	Prod. Piscicola	1.467 ha	0,27%
Agricultura	780 ha	0,14%	Prod. Agrícola	780 ha	0,14%
TOTAL	542.153 ha **	100%	Prod. Ganadero	33 ha	0,01%
			TOTAL	542.153 ha **	100%

POTENCIAL PRODUCTIVO MUNICIPIO DE INGAVI



MUNICIPIO DE NUEVO MANOA (NUEVA ESPERANZA)

DATOS GENERALES Y DEMOGRÁFICOS

IDIOMAS QUE SE HABLA ¹	POBLACIÓN ²			DATOS CLIMÁTICOS			
	2001	2012	Tasa	Max.	Min.	Prom.	
Castellano	1.737	740	179%	Altura(m.s.n.m.) ⁶	225	80	147
Quechua	164	2.068		Temperatura(°C) ⁷	26	26	26
Aymara	28			Precipitación(m.m.) ⁸	155	151	153
Otros idiomas nacionales	9						
Otros idiomas extranjeros	22						
Sin definir	22						
No se aplica (NSA)	86						
Total	2.068						

DATOS ECONÓMICOS Y ESTRUCTURA EMPRESARIAL

TIPO SOCIETARIO, EMPRESAS REGISTRADAS A 2022 ¹⁴	TIPO SOCIETARIO, EMPRESAS ACTIVAS 2022 ¹⁴	TAMAÑO DE EMPRESAS ACTIVAS 2022 ¹⁴	NÚMERO DE PRESTATARIOS ÚNICOS 2022 ⁹
Empresa Unipersonal	11	Sin Asignacion	5
Sociedad De Responsabilidad Limitada	1	Sociedad De Responsabilidad Limitada	1
TOTAL	12	TOTAL	5
	Otros		0
	TOTAL		5

TAMAÑO DE CRÉDITOS (MILLONES DE DÓLARES) ⁹							CRÉDITO FINANCIERO SEGÚN ACTIVIDAD (MILLONES DE DÓLARES) ⁹						
Detalle	2017	2018	2019	2020	2021	2022	Detalle	2017	2018	2019	2020	2021	2022
TOTAL	0,00	0,00	0,00	0,00	0,00	0,00	TOTAL	0,00	0,00	0,00	0,00	0,00	0,00

DATOS DE PRODUCCIÓN

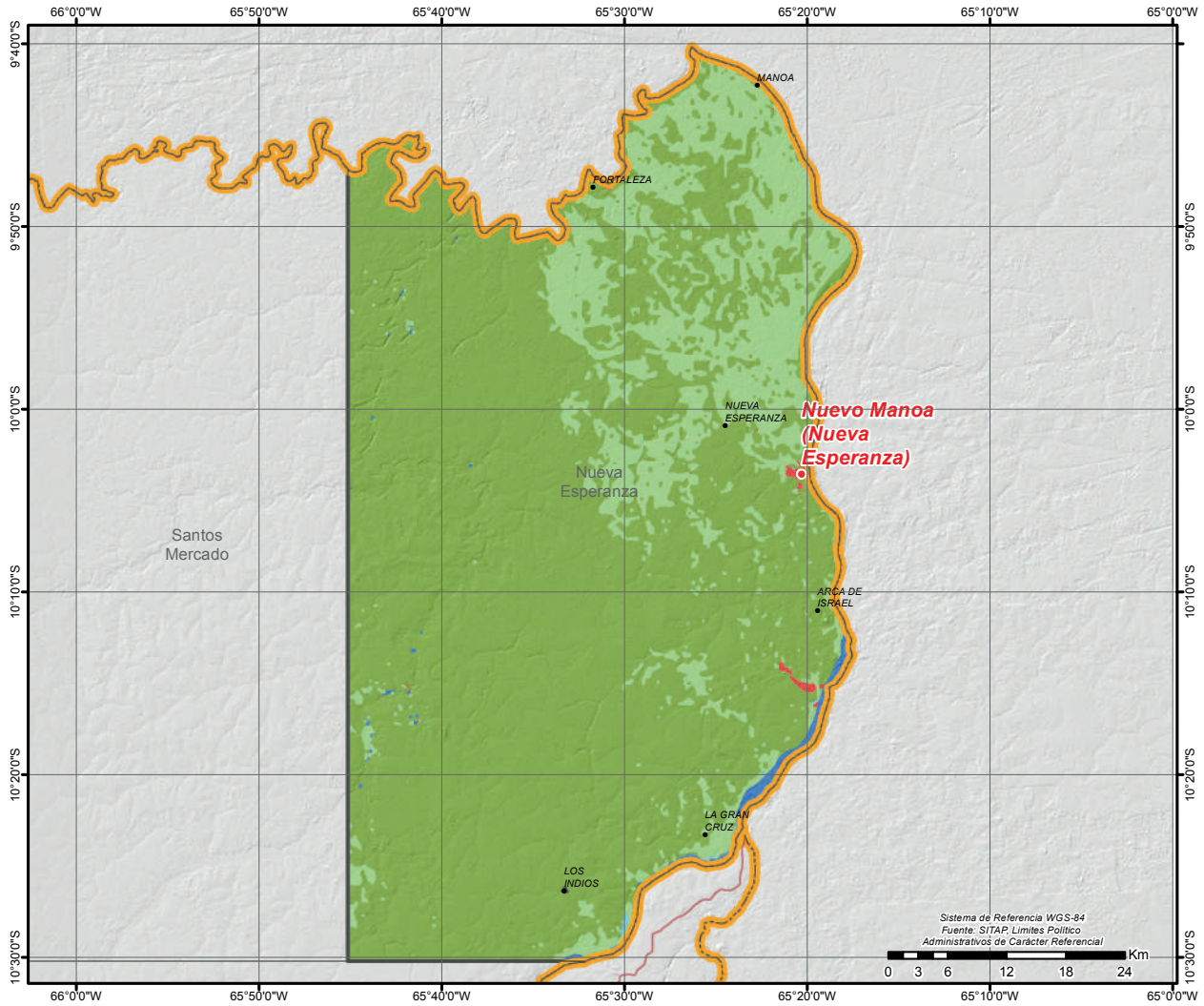
PRINCIPALES CULTIVOS 2022 ¹⁰			PRODUCCIÓN AGRÍCOLA 2022 ¹⁰			PRODUCCIÓN PECUARIA 2022 ¹⁰			
Cultivo	Producción (Tm)	Superficie (ha)	Grupo	Producción (Tm)	Superficie (ha)	Grupo	Nº de Cabezas	Peso Pie (kg)	Peso Gancho (kg)
Plátano(Postre)	592	68	Frutales	648	79	Bovinos	1.417	647.569	495.950
Yuca	217	29	Tuberculos	217	29	Ovinos	1.013	35.556	31.707
Arroz con cáscara	68	61	Cereales	133	102	Porcino	491	0	0
Maiz en grano	65	41	Industriales	20	7	Avícolas	88	282	242
Piña	20	4	Hortalizas	10	2	Caprinos	67	838	503
Banano	18	3	Estimulantes	9	7				
Mani	16	5							

VOCACIONES y POTENCIALIDADES AGROPRODUCTIVAS, PISCICOLA y AGROFORESTAL

Vocación ¹¹	Sup. ha	%	potencial ¹²
Forestal maderable y no maderable	294.535 ha	80,67%	
Forestal maderable y no maderable limitado	65.030 ha	17,81%	1. Caña de azúcar
Piscícola y captación de agua	4.644 ha	1,27%	2. Plátano
Cultivos agrícolas	600 ha	0,16%	3. Arroz con cascara
Protección y vida silvestre	230 ha	0,06%	4. Fécula de yuca (mandioca)
Zona urbana	60 ha	0,02%	5. Extracción de productos forestales
TOTAL	365.099 ha *	100%	6. Castaña
			7. Yuca (mandioca)

Cobertura Vegetal ¹³	Sup. ha	%	Uso Actual ¹³	Sup. ha	%
Bosque Denso	359.279 ha	98,78%	Extractivo Forestal	359.279 ha	98,78%
Cuerpos de Agua	3.013 ha	0,83%	Prod. Piscicola	3.013 ha	0,83%
Agricultura	718 ha	0,20%	Prod. Agricola	718 ha	0,20%
Herbazal	691 ha	0,19%	Protectivo	691 ha	0,19%
TOTAL	363.702 ha **	100%	TOTAL	363.702 ha **	100%

POTENCIAL PRODUCTIVO MUNICIPIO DE NUEVA ESPERANZA



●	CAPITALES MUNICIPALES	POTENCIAL PRODUCTIVO	■	PISCICOLA Y CAPTACION DE AGUA	
●	LOCALIDADES	■	CULTIVOS AGRICOLAS	■	ZONA URBANA
—	CAMINO PRINCIPAL	■	FORESTAL MADERABLE Y NO MADERABLE		
—	LIMITE DEPARTAMENTAL	■	FORESTAL MADERABLE Y NO MADERABLE LIMITADO		
		■	PROTECCION Y VIDA SILVESTRE		



MUNICIPIO DE VILLA NUEVA (LOMA ALTA)

DATOS GENERALES Y DEMOGRÁFICOS

IDIOMAS QUE SE HABLA ¹		POBLACIÓN ²			DATOS CLIMÁTICOS			Max.	Min.	Prom.
		2001	2012	Tasa	Altura(m.s.n.m.) ⁶	Temperatura(°C) ⁷	Precipitación(m.m.) ⁸			
Castellano	2.560	993	2.801	182%	Alta 6 12		208	89	156	
Aymara	6						26	26	26	
Quechua	6									
Otros idiomas nacionales	2									
Otros idiomas extranjeros	5									
Sin definir	34									
No se aplica (NSA)	188									
Total	2.801									

DATOS ECONÓMICOS Y ESTRUCTURA EMPRESARIAL

TIPO SOCIETARIO, EMPRESAS REGISTRADAS A 2022 ¹⁴	TIPO SOCIETARIO, EMPRESAS ACTIVAS 2022 ¹⁴	TAMAÑO DE EMPRESAS ACTIVAS 2022 ¹⁴	NÚMERO DE PRESTATARIOS ÚNICOS 2022 ⁹
Empresa Unipersonal	3	2	1
TOTAL	3	0	1
	TOTAL	2	2

TAMAÑO DE CRÉDITOS (MILLONES DE DÓLARES) ⁹							CRÉDITO FINANCIERO SEGÚN ACTIVIDAD (MILLONES DE DÓLARES) ⁹						
Detalle	2017	2018	2019	2020	2021	2022	Detalle	2017	2018	2019	2020	2021	2022
TOTAL	0,00	0,00	0,00	0,00	0,00	0,00	TOTAL	0,00	0,00	0,00	0,00	0,00	0,00

DATOS DE PRODUCCIÓN

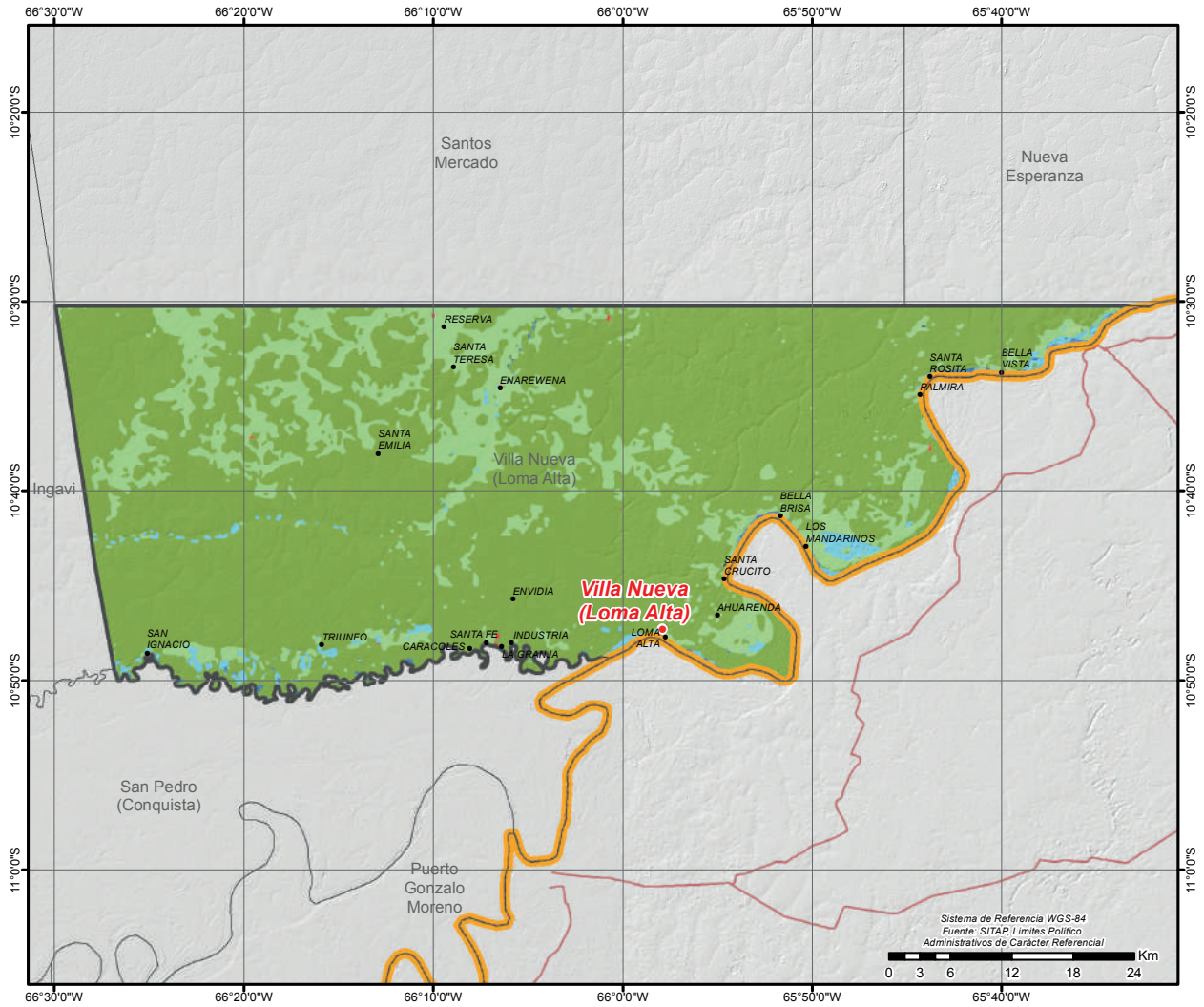
PRINCIPALES CULTIVOS 2022 ¹⁰			PRODUCCIÓN AGRÍCOLA 2022 ¹⁰			PRODUCCIÓN PECUARIA 2022 ¹⁰			
Cultivo	Producción (Tm)	Superficie (ha)	Grupo	Producción (Tm)	Superficie (ha)	Grupo	Nº de Cabezas	Peso Pie (kg)	Peso Gancho (kg)
Yuca	1.409	146	Frutales	1.532	183	Porcino	196	0	0
Plátano(Postre)	1.321	153	Tuberculos	1.421	156	Bovinos	86	39.302	30.100
Maiz en grano	373	199	Cereales	656	408	Avícolas	66	211	182
Arroz con cáscara	281	206	Hortalizas	275	134	Ovinos	25	878	783
Maíz choclo	203	100	Industriales	138	7				
Caña de Azúcar	138	7	Estimulantes	1	1				
Piña	102	13							

VOCACIONES y POTENCIALIDADES AGROPRODUCTIVAS, PISCICOLA y AGROFORESTAL

Vocación ¹¹	Sup. ha	%	potencial ¹²		
Forestal maderable y no maderable	223.896 ha	79,29%	1. Cría de aves 2. Fréjol (cumanda, poroto, chaucha) 3. Plátano 4. Castaña 5. Yuca (mandioca) 6. Arroz con cascara 7. Caña de azúcar		
Forestal maderable y no maderable limitado	49.308 ha	17,46%			
Protección y vida silvestre	5.014 ha	1,78%			
Piscícola y captación de agua	3.983 ha	1,41%			
Cultivos agrícolas	114 ha	0,04%			
Zona urbana	49 ha	0,02%			
TOTAL	282.364 ha *	100%			

Cobertura Vegetal ¹³	Sup. ha	%	Uso Actual ¹³	Sup. ha	%
Bosque Denso	273.469 ha	96,79%	Extractivo Forestal	273.469 ha	96,79%
Herbazal	4.764 ha	1,69%	Protectivo	4.760 ha	1,68%
Cuerpos de Agua	4.135 ha	1,46%	Prod. Piscicola	4.135 ha	1,46%
Agricultura	168 ha	0,06%	Prod. Agrícola	168 ha	0,06%
TOTAL	282.536 ha **	100%	Prod. Ganadero	4 ha	0,00%
			TOTAL	282.536 ha **	100%

POTENCIAL PRODUCTIVO MUNICIPIO DE VILLA NUEVA (LOMA ALTA)



● CAPITALS MUNICIPALES	POTENCIAL PRODUCTIVO	■ PISCICOLA Y CAPTACION DE AGUA
● LOCALIDADES	■ CULTIVOS AGRICOLAS	■ ZONA URBANA
— CAMINO PRINCIPAL	■ FORESTAL MADERABLE Y NO MADERABLE	
— LIMITE DEPARTAMENTAL	■ FORESTAL MADERABLE Y NO MADERABLE LIMITADO	
	■ PROTECCION Y VIDA SILVESTRE	



MUNICIPIO DE SANTOS MERCADO

DATOS GENERALES Y DEMOGRÁFICOS

IDIOMAS QUE SE HABLA ¹		POBLACIÓN ²			DATOS CLIMÁTICOS			Max.	Min.	Prom.
		2001	2012	Tasa	Altura(m.s.n.m.) ⁶	Temperatura(°C) ⁷	Precipitación(m.m.) ⁸			
Castellano	2.012	509	2.165	325%	205	26	160	104	156	156
Aymara	7	Grado de Vulnerabilidad Alimentaria ³ Centros de Salud ⁴ Unidades Educativas ⁵			Alta					
Tacana	7				2					
Otros idiomas nacionales	9				12					
Otros idiomas extranjeros	6									
Sin definir	12									
No se aplica (NSA)	112									
Total	2.165									

DATOS ECONÓMICOS Y ESTRUCTURA EMPRESARIAL

TIPO SOCIETARIO, EMPRESAS REGISTRADAS A 2022 ¹⁴	TIPO SOCIETARIO, EMPRESAS ACTIVAS 2022 ¹⁴	TAMAÑO DE EMPRESAS ACTIVAS 2022 ¹⁴	NÚMERO DE PRESTATARIOS ÚNICOS 2022 ⁹
Empresa Unipersonal	3 Empresa Unipersonal	2 Micro Empresa	1 TOTAL
Sociedad De Responsabilidad Limitada	2 Otros	0 Sin Asignacion	1
TOTAL	5 TOTAL	2 TOTAL	2

TAMAÑO DE CRÉDITOS (MILLONES DE DÓLARES) ⁹							CRÉDITO FINANCIERO SEGÚN ACTIVIDAD (MILLONES DE DÓLARES) ⁹						
Detalle	2017	2018	2019	2020	2021	2022	Detalle	2017	2018	2019	2020	2021	2022
TOTAL	0,00	0,00	0,00	0,00	0,00	0,00	TOTAL	0,00	0,00	0,00	0,00	0,00	0,00

DATOS DE PRODUCCIÓN

PRINCIPALES CULTIVOS 2022 ¹⁰			PRODUCCIÓN AGRÍCOLA 2022 ¹⁰			PRODUCCIÓN PECUARIA 2022 ¹⁰			
Cultivo	Producción (Tm)	Superficie (ha)	Grupo	Producción (Tm)	Superficie (ha)	Grupo	Nº de Cabezas	Peso Pie (kg)	Peso Gancho (kg)
Plátano(Postre)	694	83	Frutales	770	99	Avícolas	150	480	413
Yuca	595	65	Tuberculos	597	68	Bovinos	24	10.968	8.400
Caña de Azúcar	165	7	Cereales	247	156	Ovinos	20	702	626
Arroz con cáscara	124	72	Industriales	165	7				
Maiz en grano	121	83	Hortalizas	113	26				
Repollo	40	6	Estimulantes	2	2				
Piña	36	8							

VOCACIONES y POTENCIALIDADES AGROPRODUCTIVAS, PISCICOLA y AGROFORESTAL

Vocación ¹¹	Sup. ha	%	potencial ¹²
Forestal maderable y no maderable	509.117 ha	76,87%	1. Arroz con cascara 2. Plátano 3. Fécula de yuca (mandioca) 4. Castaña 5. Caña de azúcar
Forestal maderable y no maderable limitado	151.944 ha	22,94%	
Piscícola y captación de agua	569 ha	0,09%	
Protección y vida silvestre	542 ha	0,08%	
Cultivos agrícolas	155 ha	0,02%	
TOTAL	662.327 ha *	100%	

Cobertura Vegetal ¹³	Sup. ha	%	Uso Actual ¹³	Sup. ha	%
Bosque Denso	660.333 ha	99,58%	Extractivo Forestal	660.333 ha	99,58%
Cuerpos de Agua	1.718 ha	0,26%	Prod. Piscicola	1.718 ha	0,26%
Herbazal	891 ha	0,13%	Protectivo	891 ha	0,13%
Agricultura	201 ha	0,03%	Prod. Agrícola	201 ha	0,03%
TOTAL	663.142 ha **	100%	TOTAL	663.142 ha **	100%

POTENCIAL PRODUCTIVO MUNICIPIO DE SANTOS MERCADO

