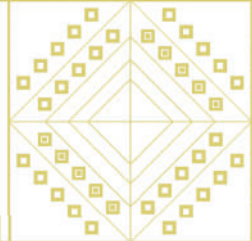




ESTADO PLURINACIONAL DE  
**BOLIVIA**

MINISTERIO DE DESARROLLO  
PRODUCTIVO Y ECONOMÍA PLURAL

# TARIJA INDUSTRIAL Y PRODUCTIVO



**BOLIVIA ES  
INDUSTRIALIZACIÓN**

# MUNICIPIO DE TARIJA

## DATOS GENERALES Y DEMOGRÁFICOS

IDIOMAS QUE SE HABLA <sup>1</sup>	POBLACIÓN <sup>2</sup>			DATOS CLIMÁTICOS			Max.	Min.	Prom.
	2001	2012	Tasa	Altura(m.s.n.m.) <sup>6</sup>	Temperatura(°C) <sup>7</sup>	Precipitación(m.m.) <sup>8</sup>	4.604	950	2.240
Castellano	184.040	153.457	34%						
Quechua	9.668	205.375					20	6	16
Aymara	1.642			Grado de Vulnerabilidad Alimentaria <sup>3</sup>	Baja		85	42	61
Otros idiomas nacionales	346			Centros de Salud <sup>4</sup>	56				
Otros idiomas extranjeros	390			Unidades Educativas <sup>5</sup>	182				
Sin definir	1.528								
No se aplica (NSA)	7.761								
<b>Total</b>	<b>205.375</b>								

## DATOS ECONÓMICOS Y ESTRUCTURA EMPRESARIAL

TIPO SOCIETARIO, EMPRESAS REGISTRADAS A 2022 <sup>14</sup>	TIPO SOCIETARIO, EMPRESAS ACTIVAS 2022 <sup>14</sup>	TAMAÑO DE EMPRESAS ACTIVAS 2022 <sup>14</sup>	NÚMERO DE PRESTATARIOS ÚNICOS 2022 <sup>9</sup>
Empresa Unipersonal	9.621	Gran Empresa	10
Sociedad De Responsabilidad Limitada	2.163	Mediana Empresa	83
Sociedad Anonima	41	Micro Empresa	1.942
Sociedad Constituida En El Extranjero	9	Pequeña Empresa	222
Otros	1	Sin Asignacion	1.428
<b>TOTAL</b>	<b>11.835</b>	<b>TOTAL</b>	<b>3.685</b>

TAMAÑO DE CRÉDITOS (MILLONES DE DÓLARES) <sup>9</sup>							CRÉDITO FINANCIERO SEGÚN ACTIVIDAD (MILLONES DE DÓLARES) <sup>9</sup>						
Detalle	2017	2018	2019	2020	2021	2022	Detalle	2017	2018	2019	2020	2021	2022
Microcredito	241,52	262,17	264,25	275,84	298,36	313,12	INDUSTRIA MANUFACTURERA	59,94	66,73	71,25	72,24	74,75	77,08
Pyme	83,39	80,54	93,91	92,69	83,26	92,54	AGRICULTURA Y GANADERIA	39,74	47,34	50,72	55,90	62,88	72,73
Empresarial	44,76	61,38	63,27	64,27	68,51	82,50	CAZA, SILVICULTURA Y PESCA	0,12	0,09	0,07	0,07	0,05	0,06
<b>TOTAL</b>	<b>369,67</b>	<b>404,09</b>	<b>421,43</b>	<b>432,80</b>	<b>450,12</b>	<b>488,16</b>	<b>TOTAL</b>	<b>99,79</b>	<b>114,17</b>	<b>122,04</b>	<b>128,21</b>	<b>137,68</b>	<b>149,87</b>

## DATOS DE PRODUCCIÓN

PRINCIPALES CULTIVOS 2022 <sup>10</sup>			PRODUCCIÓN AGRÍCOLA 2022 <sup>10</sup>			PRODUCCIÓN PECUARIA 2022 <sup>10</sup>			
Cultivo	Producción (Tm)	Superficie (ha)	Grupo	Producción (Tm)	Superficie (ha)	Grupo	Nº de Cabezas	Peso Pie (kg)	Peso Gancho (kg)
						Avícolas	4.389.042	14.044.934	12.069.866
						Bovinos	48.957	22.373.349	17.134.950
						Ovinos	36.898	1.295.120	1.154.907
						Porcino	34.607	0	0
						Caprinos	28.495	356.188	213.713
						Llamas	24	1.848	998

## VOCACIONES y POTENCIALIDADES AGROPRODUCTIVAS, PISCICOLA y AGROFORESTAL

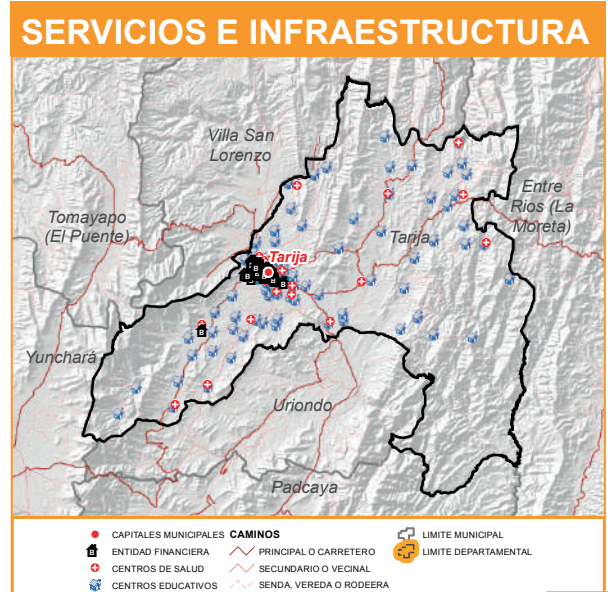
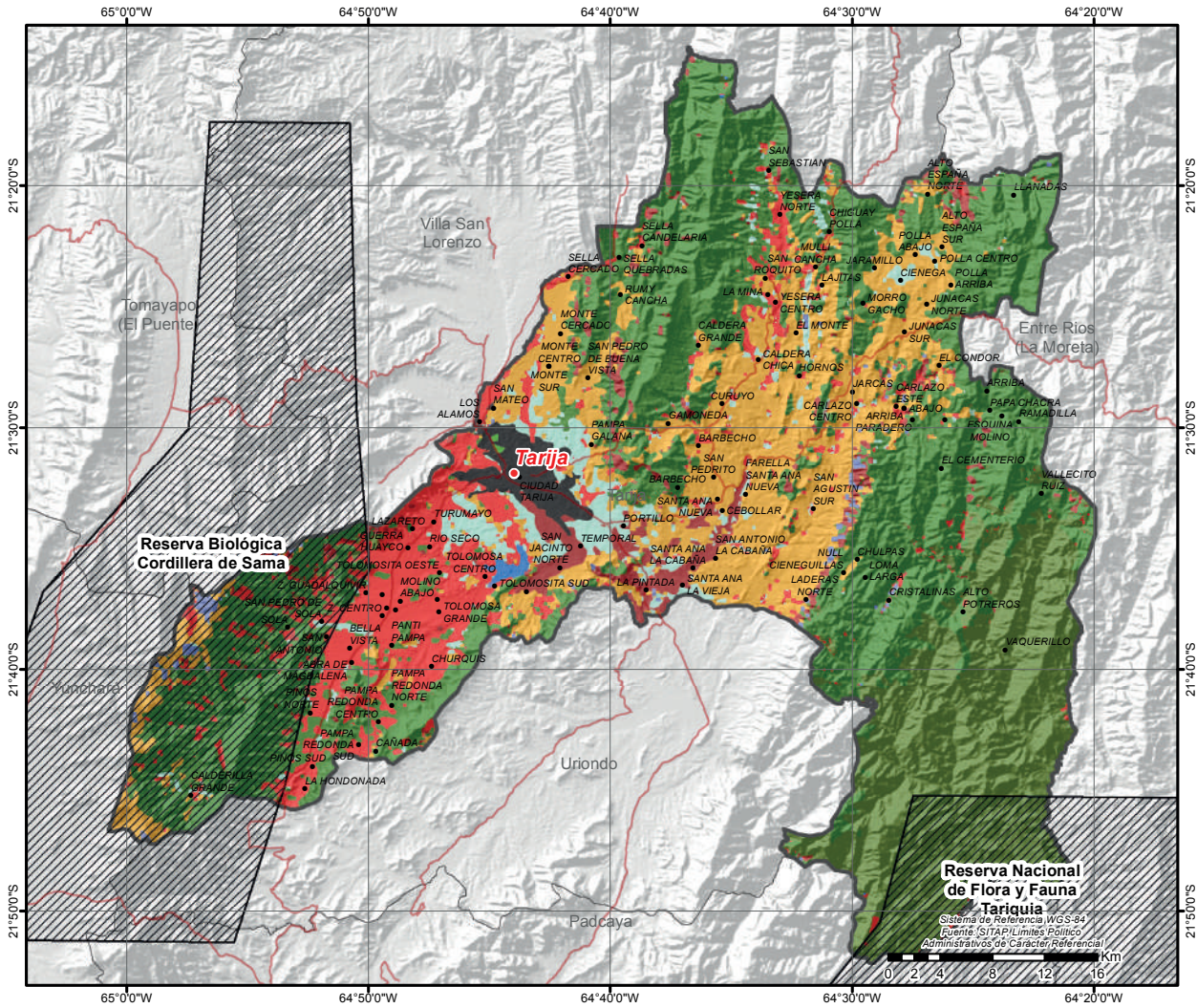
Vocación <sup>11</sup>	Sup. ha	%	potencialx <sup>12</sup>
Forestal maderable	89.534 ha	41,99%	1. Servicios de consultoría en gestión empresarial 2. Uva 3. Cría de ganado vacuno 4. Cultivo de frutas de pepita sin especificar 5. Turismo 6. Producción de semillas para cultivos agrícolas 7. Apicultura
Agropecuario	40.496 ha	18,99%	
Extractivo forestal y petrolero	38.485 ha	18,05%	
Cultivos agrícolas	22.172 ha	10,40%	
Turístico escénico	8.597 ha	4,03%	
Cultivos agrícolas mercado local	5.023 ha	2,36%	
Cultivos industriales y de consumo	3.642 ha	1,71%	
Zona urbana	3.471 ha	1,63%	
Explotación de yacimientos mineros	1.271 ha	0,60%	
Piscícola y captación de agua	471 ha	0,22%	
Forestal limitado	58 ha	0,03%	
<b>TOTAL</b>	<b>213.220 ha *</b>	<b>100%</b>	

Cobertura Vegetal <sup>13</sup>	Sup. ha	%	Uso Actual <sup>13</sup>	Sup. ha	%
Bosque Ralo	79.488 ha	37,27%	Extractivo Forestal	116.103 ha	54,43%
Herbazal	46.915 ha	22,00%	Extractivo	54.416 ha	25,51%
Bosque Denso	40.987 ha	19,22%	Prod. Agrícola	28.751 ha	13,48%
Agricultura	28.751 ha	13,48%	Recreativo	8.733 ha	4,09%
Cárcavas	8.152 ha	3,82%	Prod. Agropecuario	4.371 ha	2,05%
Puna Altoandina	7.502 ha	3,52%	Prod. Piscícola	463 ha	0,22%
Depositos de Arena	581 ha	0,27%	Urbano	451 ha	0,21%
Cuerpos de Agua	463 ha	0,22%	<b>TOTAL</b>	<b>213.289 ha **</b>	<b>100%</b>
Estructura Urbana	451 ha	0,21%			
<b>TOTAL</b>	<b>213.289 ha **</b>	<b>100%</b>			



# POTENCIAL PRODUCTIVO MUNICIPIO DE TARIJA



# MUNICIPIO DE PADCAYA

## DATOS GENERALES Y DEMOGRÁFICOS

IDIOMAS QUE SE HABLA <sup>1</sup>	POBLACIÓN <sup>2</sup>			DATOS CLIMÁTICOS			Max.	Min.	Prom.	
	2001	2012	Tasa	Altura(m.s.n.m.) <sup>6</sup>	Temperatura(°C) <sup>7</sup>	Precipitación(m.m.) <sup>8</sup>	4.632	404	1.621	
Castellano	17.161	19.260	-3%	Alta 27 83						
Quechua	372	18.681								
Chimán	25									
Otros idiomas nacionales	53									
Otros idiomas extranjeros	15									
Sin definir	227									
No se aplica (NSA)	828									
<b>Total</b>	<b>18.681</b>									

## DATOS ECONÓMICOS Y ESTRUCTURA EMPRESARIAL

TIPO SOCIETARIO, EMPRESAS REGISTRADAS A 2022 <sup>14</sup>	TIPO SOCIETARIO, EMPRESAS ACTIVAS 2022 <sup>14</sup>	TAMAÑO DE EMPRESAS ACTIVAS 2022 <sup>14</sup>	NÚMERO DE PRESTATARIOS ÚNICOS 2022 <sup>9</sup>
Empresa Unipersonal	49	13	10
Sociedad De Responsabilidad Limitada	6	1	4
<b>TOTAL</b>	<b>55</b>	<b>0</b>	<b>14</b>
	<b>TOTAL</b>	<b>14</b>	

TAMAÑO DE CRÉDITOS (MILLONES DE DÓLARES) <sup>9</sup>							CRÉDITO FINANCIERO SEGÚN ACTIVIDAD (MILLONES DE DÓLARES) <sup>9</sup>						
Detalle	2017	2018	2019	2020	2021	2022	Detalle	2017	2018	2019	2020	2021	2022
Microcredito	0,00	0,00	0,00	0,00	0,00	0,00	INDUSTRIA	0,00	0,00	0,00	0,00	0,00	0,00
<b>TOTAL</b>	<b>0,00</b>	<b>0,00</b>	<b>0,00</b>	<b>0,00</b>	<b>0,00</b>	<b>0,00</b>	MANUFACTURERA						
							AGRICULTURA Y GANADERIA	0,00	0,00	0,00	0,00	0,00	0,00
							<b>TOTAL</b>	<b>0,00</b>	<b>0,00</b>	<b>0,00</b>	<b>0,00</b>	<b>0,00</b>	<b>0,00</b>

## DATOS DE PRODUCCIÓN

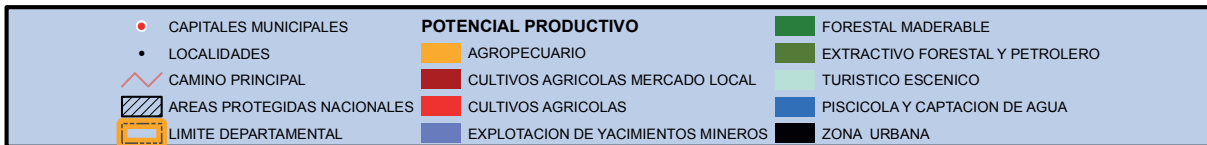
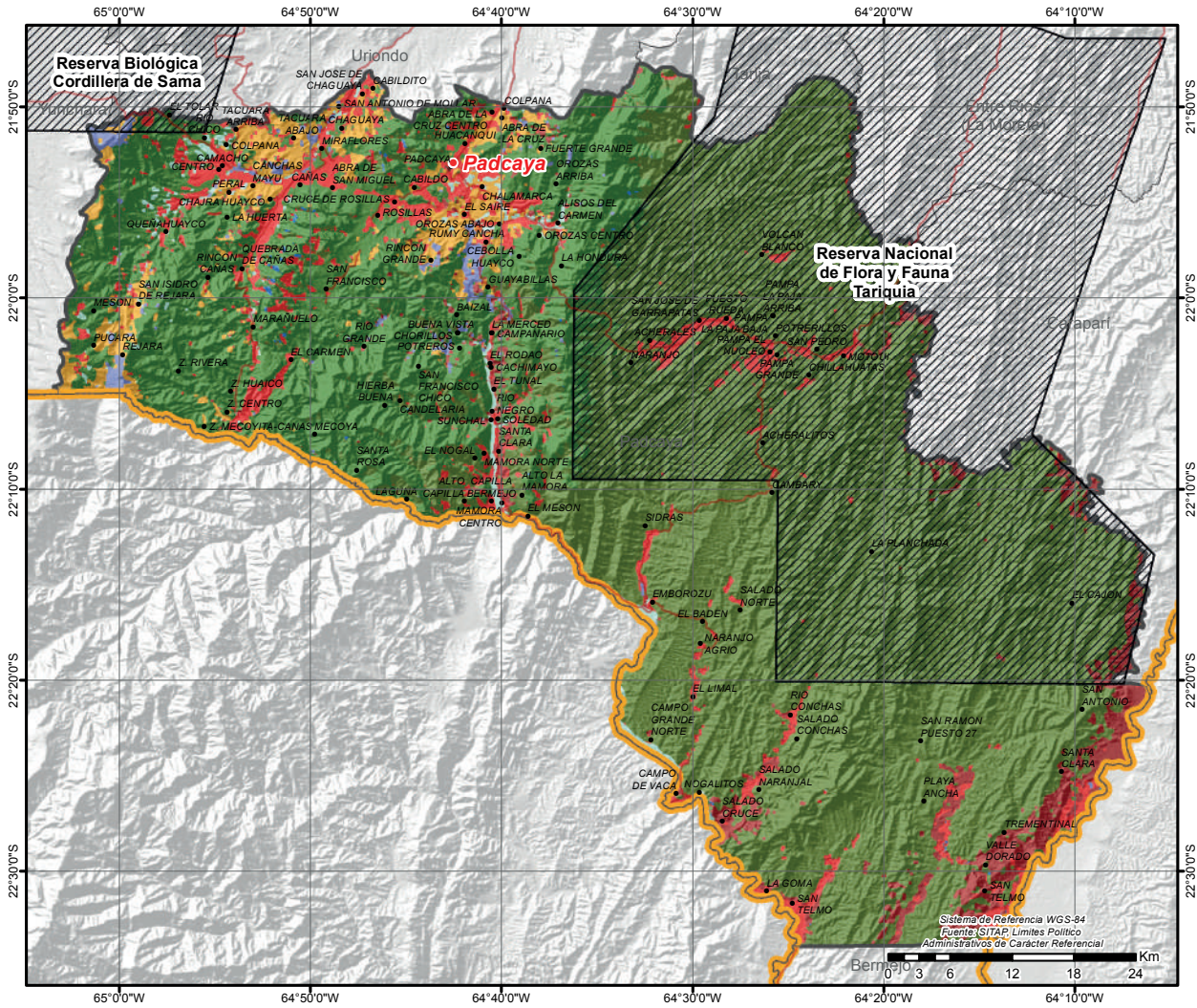
PRINCIPALES CULTIVOS 2022 <sup>10</sup>			PRODUCCIÓN AGRÍCOLA 2022 <sup>10</sup>			PRODUCCIÓN PECUARIA 2022 <sup>10</sup>			
Cultivo	Producción (Tm)	Superficie (ha)	Grupo	Producción (Tm)	Superficie (ha)	Grupo	N° de Cabezas	Peso Pie (kg)	Peso Gancho (kg)
Papa	19.782	2.206	Tuberculos	20.110	2.281	Avícolas	296.547	948.950	815.504
Caña de Azúcar	18.607	438	Industriales	18.895	640	Bovinos	62.976	28.780.032	22.041.600
Maiz en grano	7.505	2.820	Cereales	8.928	3.727	Ovinos	51.248	1.798.805	1.604.062
Naranja	2.890	468	Frutales	8.557	1.250	Caprinos	26.404	330.050	198.030
Cebolla	2.727	186	Hortalizas	6.140	1.283	Porcino	23.530	0	0
Durazno	2.357	330	Forrajes	1.723	561	Llamas	45	3.465	1.871
Tomate	1.519	78	Estimulantes	7	6				

## VOCACIONES Y POTENCIALIDADES AGROPRODUCTIVAS, PISCICOLA y AGROFORESTAL

Vocación <sup>11</sup>	Sup. ha	%	potencialx <sup>12</sup>		
Extractivo forestal y petrolero	258.369 ha	58,31%	1. Cultivo de frutas de pepita sin especificar 2. Apicultura 3. Elaboración de leches y productos lácteos 4. Cría de ganado vacuno 5. Producción de semillas para cultivos agrícolas 6. Artículos para uso doméstico de cerámica 7. Turismo		
Forestal maderable	114.366 ha	25,81%			
Cultivos agrícolas	26.415 ha	5,96%			
Cultivos agrícolas mercado local	19.267 ha	4,35%			
Agropecuario	14.842 ha	3,35%			
Turístico escénico	5.139 ha	1,16%			
Explotación de yacimientos mineros	3.980 ha	0,90%			
Piscícola y captación de agua	743 ha	0,17%			
Zona urbana	13 ha	0,00%			
<b>TOTAL</b>	<b>443.134 ha *</b>	<b>100%</b>			
Cobertura Vegetal <sup>13</sup>	Sup. ha	%	Uso Actual <sup>13</sup>	Sup. ha	%
Bosque Denso	262.527 ha	59,72%	Extractivo Forestal	356.000 ha	80,99%
Bosque Ralo	110.475 ha	25,13%	Extractivo	31.533 ha	7,17%
Agricultura	31.483 ha	7,16%	Prod. Agrícola	31.483 ha	7,16%
Herbazal	18.424 ha	4,19%	Prod. Agropecuario	17.002 ha	3,87%
Puna Altoandina	13.109 ha	2,98%	Recreativo	2.830 ha	0,64%
Cárcavas	1.722 ha	0,39%	Prod. Piscícola	730 ha	0,17%
Depositos de Arena	1.108 ha	0,25%	<b>TOTAL</b>	<b>439.580 ha **</b>	<b>100%</b>
Cuerpos de Agua	730 ha	0,17%			
<b>TOTAL</b>	<b>439.580 ha **</b>	<b>100%</b>			



# POTENCIAL PRODUCTIVO MUNICIPIO DE PADCAYA



# MUNICIPIO DE BERMEJO

## DATOS GENERALES Y DEMOGRÁFICOS

IDIOMAS QUE SE HABLA <sup>1</sup>		POBLACIÓN <sup>2</sup>			DATOS CLIMÁTICOS			Max.	Min.	Prom.
Castellano	29.721	2001	2012	Tasa	Altura(m.s.n.m.) <sup>6</sup>		1.135	347	559	
Quechua	2.675	33.310	34.505	4%	Temperatura(°C) <sup>7</sup>		22	19	21	
Aymara	275	Grado de Vulnerabilidad Alimentaria <sup>3</sup> Centros de Salud <sup>4</sup> Unidades Educativas <sup>5</sup>			Baja	Precipitación(m.m.) <sup>8</sup>	130	118	124	
Otros idiomas nacionales	63				15					
Otros idiomas extranjeros	25				33					
Sin definir	343									
No se aplica (NSA)	1.403									
<b>Total</b>	<b>34.505</b>									

## DATOS ECONÓMICOS Y ESTRUCTURA EMPRESARIAL

TIPO SOCIETARIO, EMPRESAS REGISTRADAS A 2022 <sup>14</sup>	TIPO SOCIETARIO, EMPRESAS ACTIVAS 2022 <sup>14</sup>	TAMAÑO DE EMPRESAS ACTIVAS 2022 <sup>14</sup>	NÚMERO DE PRESTATARIOS ÚNICOS 2022 <sup>9</sup>
Empresa Unipersonal 928	Empresa Unipersonal 248	Mediana Empresa 2	Microcredito 2.607
Sociedad De Responsabilidad Limitada 46	Sociedad De Responsabilidad Limitada 14	Micro Empresa 201	Pyme 4
Sociedad Anonima 8	Sociedad Anonima 3	Pequeña Empresa 1	<b>TOTAL 2.611</b>
<b>TOTAL 982</b>	Otros 0	Sin Asignacion 61	
	<b>TOTAL 265</b>	<b>TOTAL 265</b>	

TAMAÑO DE CRÉDITOS (MILLONES DE DÓLARES) <sup>9</sup>							CRÉDITO FINANCIERO SEGÚN ACTIVIDAD (MILLONES DE DÓLARES) <sup>9</sup>						
Detalle	2017	2018	2019	2020	2021	2022	Detalle	2017	2018	2019	2020	2021	2022
Microcredito	25,08	28,70	26,09	26,16	28,55	31,28	AGRICULTURA Y GANADERIA	1,84	2,08	1,93	1,95	2,27	2,59
Pyme	0,53	0,42	0,21	0,21	0,16	0,16	INDUSTRIA MANUFACTURERA	1,23	1,34	1,23	1,27	1,47	1,71
<b>TOTAL</b>	<b>25,61</b>	<b>29,12</b>	<b>26,30</b>	<b>26,38</b>	<b>28,71</b>	<b>31,44</b>	CAZA, SILVICULTURA Y PESCA	0,00	0,00	0,00	0,00	0,00	0,00
							<b>TOTAL</b>	<b>3,07</b>	<b>3,43</b>	<b>3,16</b>	<b>3,22</b>	<b>3,75</b>	<b>4,30</b>

## DATOS DE PRODUCCIÓN

PRINCIPALES CULTIVOS 2022 <sup>10</sup>			PRODUCCIÓN AGRÍCOLA 2022 <sup>10</sup>			PRODUCCIÓN PECUARIA 2022 <sup>10</sup>			
Cultivo	Producción (Tm)	Superficie (ha)	Grupo	Producción (Tm)	Superficie (ha)	Grupo	N° de Cabezas	Peso Pie (kg)	Peso Gancho (kg)
Caña de Azúcar	225.855	4.836	Industriales	226.019	4.953	Avícolas	28.670	91.744	78.843
Naranja	1.366	227	Frutales	4.413	656	Porcino	14.065	0	0
Maiz en grano	1.116	463	Cereales	1.531	643	Bovinos	411	187.827	143.850
Limón	951	135	Tuberculos	763	123	Caprinos	267	3.338	2.003
Mandarina	770	117	Hortalizas	498	73	Ovinos	91	3.194	2.848
Papa	763	123	Estimulantes	5	8				
Durazno	755	109							

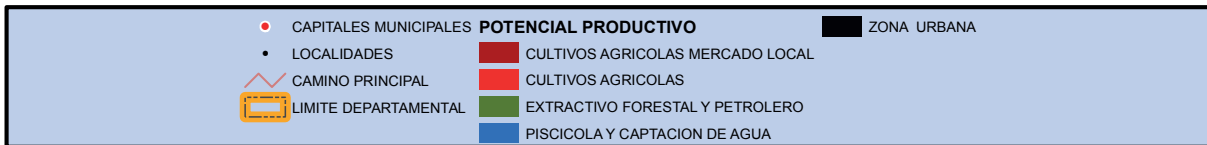
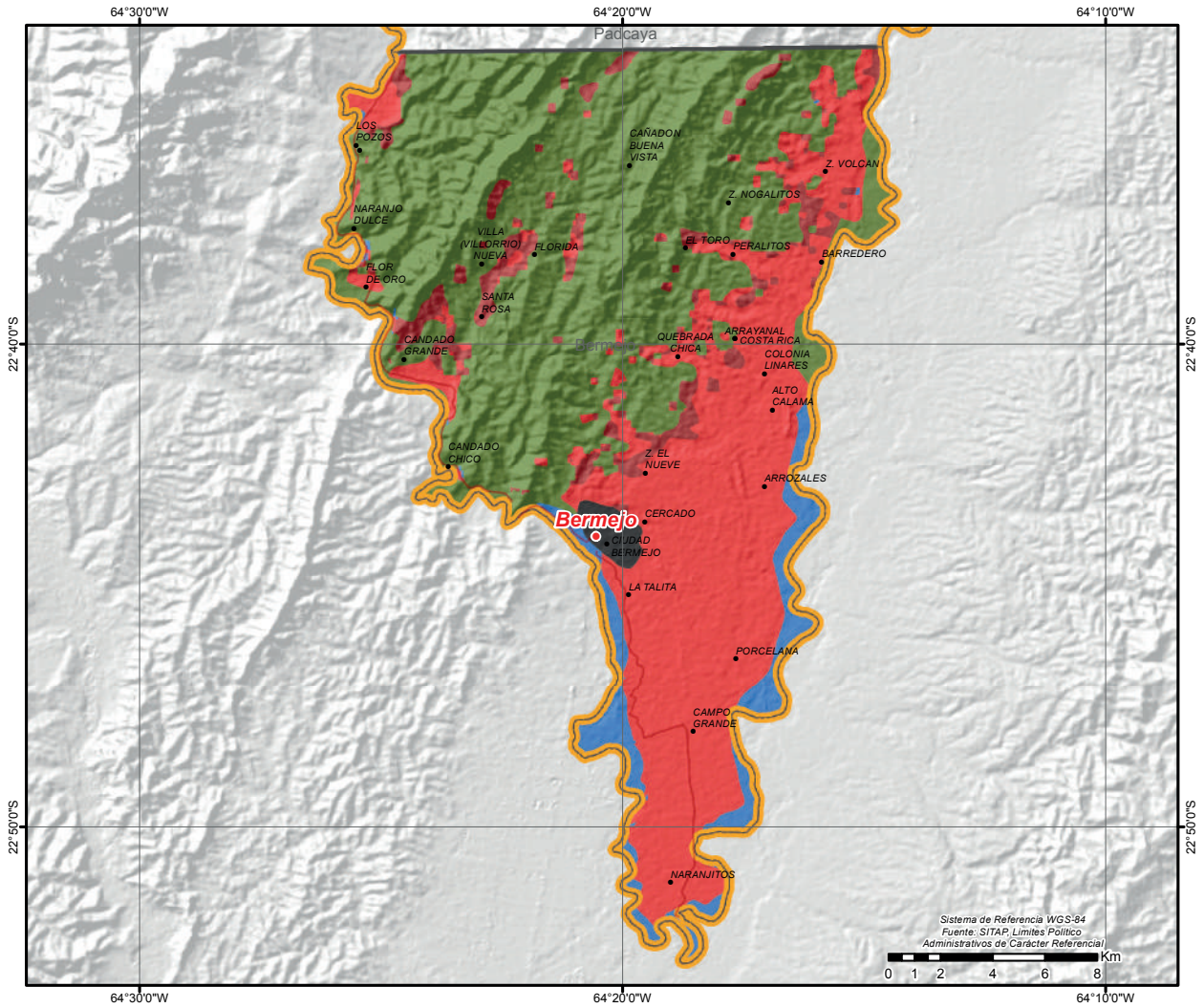
## VOCACIONES y POTENCIALIDADES AGROPRODUCTIVAS, PISCICOLA y AGROFORESTAL

Vocación <sup>11</sup>	Sup. ha	%	potencial <sup>12</sup>
Extractivo forestal y petrolero	20.169 ha	52,93%	1. Fabricación de muebles 2. Caña de azúcar 3. Cría de ganado porcino 4. Turismo 5. Papaya 6. Cultivo de frutas cítricas 7. Cría de ganado vacuno
Cultivos agrícolas	12.822 ha	33,65%	
Piscícola y captación de agua	2.575 ha	6,76%	
Cultivos agrícolas mercado local	2.162 ha	5,67%	
Zona urbana	376 ha	0,99%	
<b>TOTAL</b>	<b>38.104 ha *</b>	<b>100%</b>	

Cobertura Vegetal <sup>13</sup>	Sup. ha	%	Uso Actual <sup>13</sup>	Sup. ha	%
Bosque Denso	18.461 ha	50,62%	Extractivo Forestal	18.461 ha	50,62%
Agricultura	14.751 ha	40,44%	Prod. Agrícola	14.751 ha	40,44%
Bosque Ralo	2.603 ha	7,14%	Prod. Agropecuario	2.603 ha	7,14%
Estructura Urbana	374 ha	1,03%	Urbano	374 ha	1,03%
Cuerpos de Agua	283 ha	0,78%	Prod. Piscícola	283 ha	0,78%
<b>TOTAL</b>	<b>36.474 ha **</b>	<b>100%</b>	<b>TOTAL</b>	<b>36.474 ha **</b>	<b>100%</b>



# POTENCIAL PRODUCTIVO MUNICIPIO DE BERMEJO



# MUNICIPIO DE YACUIBA

## DATOS GENERALES Y DEMOGRÁFICOS

IDIOMAS QUE SE HABLA <sup>1</sup>	POBLACIÓN <sup>2</sup>			DATOS CLIMÁTICOS			Max.	Min.	Prom.
	2001	2012	Tasa	Altura(m.s.n.m.) <sup>6</sup>	Temperatura(°C) <sup>7</sup>	Precipitación(m.m.) <sup>8</sup>			
Castellano	72.843	83.518	10%				1.851	276	481
Quechua	8.852	92.245					23	17	22
Weenhayek	2.396						106	96	100
Otros idiomas nacionales	1.333								
Otros idiomas extranjeros	2.019								
Sin definir	899								
No se aplica (NSA)	3.903								
<b>Total</b>	<b>92.245</b>								

## DATOS ECONÓMICOS Y ESTRUCTURA EMPRESARIAL

TIPO SOCIETARIO, EMPRESAS REGISTRADAS A 2022 <sup>14</sup>	TIPO SOCIETARIO, EMPRESAS ACTIVAS 2022 <sup>14</sup>	TAMAÑO DE EMPRESAS ACTIVAS 2022 <sup>14</sup>	NÚMERO DE PRESTATARIOS ÚNICOS 2022 <sup>9</sup>
Empresa Unipersonal 2.981	Empresa Unipersonal 663	Mediana Empresa 7	Microcredito 6.673
Sociedad De Responsabilidad Limitada 308	Sociedad De Responsabilidad Limitada 104	Micro Empresa 423	Pyme 7
Sociedad Anonima 2	Otros 0	Pequeña Empresa 38	<b>TOTAL 6.680</b>
<b>TOTAL 3.291</b>	<b>TOTAL 767</b>	Sin Asignacion 299	
		<b>TOTAL 767</b>	

TAMAÑO DE CRÉDITOS (MILLONES DE DÓLARES) <sup>9</sup>							CRÉDITO FINANCIERO SEGÚN ACTIVIDAD (MILLONES DE DÓLARES) <sup>9</sup>						
Detalle	2017	2018	2019	2020	2021	2022	Detalle	2017	2018	2019	2020	2021	2022
Microcredito	60,80	61,98	59,55	59,37	60,03	67,41	AGRICULTURA Y GANADERIA	8,61	9,15	9,05	10,00	9,89	11,16
Pyme	2,44	1,57	1,41	0,88	0,88	0,72	INDUSTRIA MANUFACTURERA	4,82	5,14	5,12	5,17	5,54	6,58
<b>TOTAL</b>	<b>63,24</b>	<b>63,55</b>	<b>60,96</b>	<b>60,25</b>	<b>60,91</b>	<b>68,13</b>	CAZA, SILVICULTURA Y PESCA	0,01	0,01	0,01	0,01	0,01	0,02
							<b>TOTAL</b>	<b>13,44</b>	<b>14,29</b>	<b>14,18</b>	<b>15,18</b>	<b>15,44</b>	<b>17,76</b>

## DATOS DE PRODUCCIÓN

PRINCIPALES CULTIVOS 2022 <sup>10</sup>			PRODUCCIÓN AGRÍCOLA 2022 <sup>10</sup>			PRODUCCIÓN PECUARIA 2022 <sup>10</sup>			
Cultivo	Producción (Tm)	Superficie (ha)	Grupo	Producción (Tm)	Superficie (ha)	Grupo	Nº de Cabezas	Peso Pie (kg)	Peso Gancho (kg)
Maiz en grano	69.866	22.705	Cereales	74.928	26.429	Avícolas	3.851.285	12.324.112	10.591.034
Soya	17.740	8.952	Industriales	29.968	15.929	Porcino	103.644	0	0
Mani	12.072	6.969	Frutales	1.539	211	Bovinos	62.347	28.492.579	21.821.450
Sorgo en grano	4.617	3.380	Hortalizas	826	330	Caprinos	32.874	410.925	246.555
Sandía	909	90	Tuberculos	745	148	Ovinos	22.650	795.015	708.945
Yuca	499	82							
Trigo	434	333							

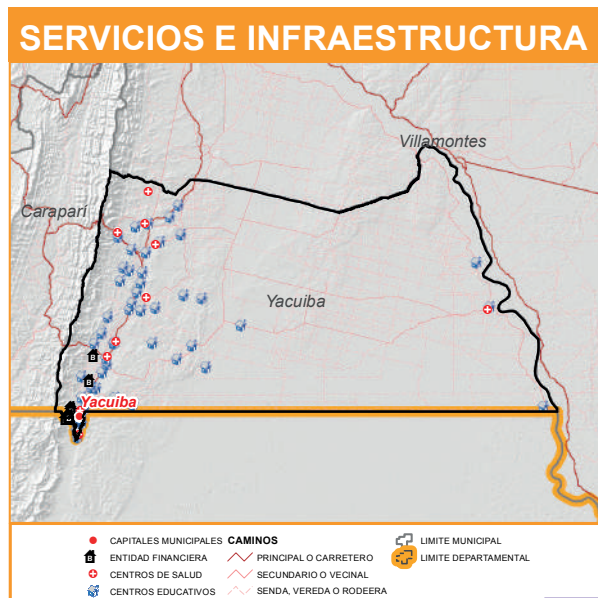
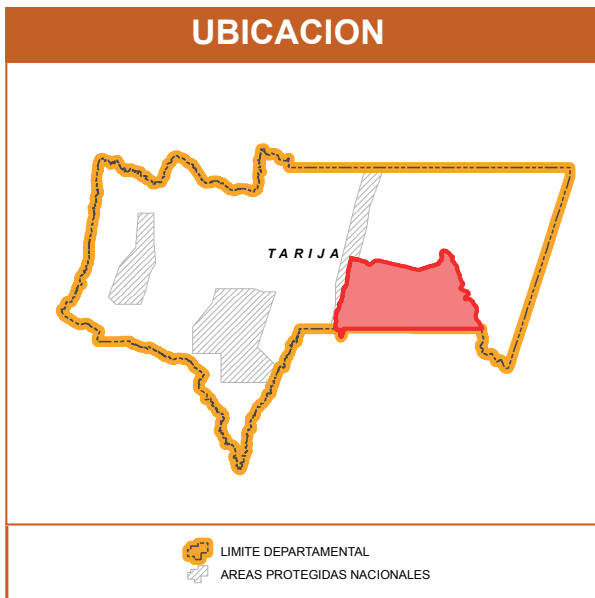
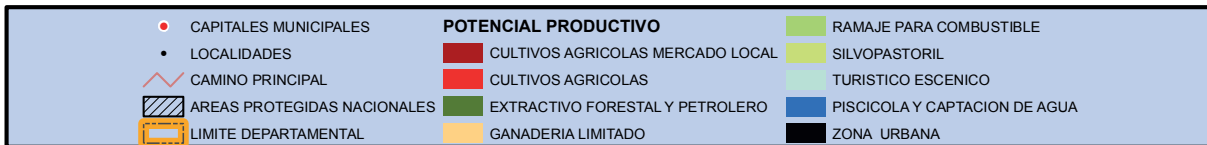
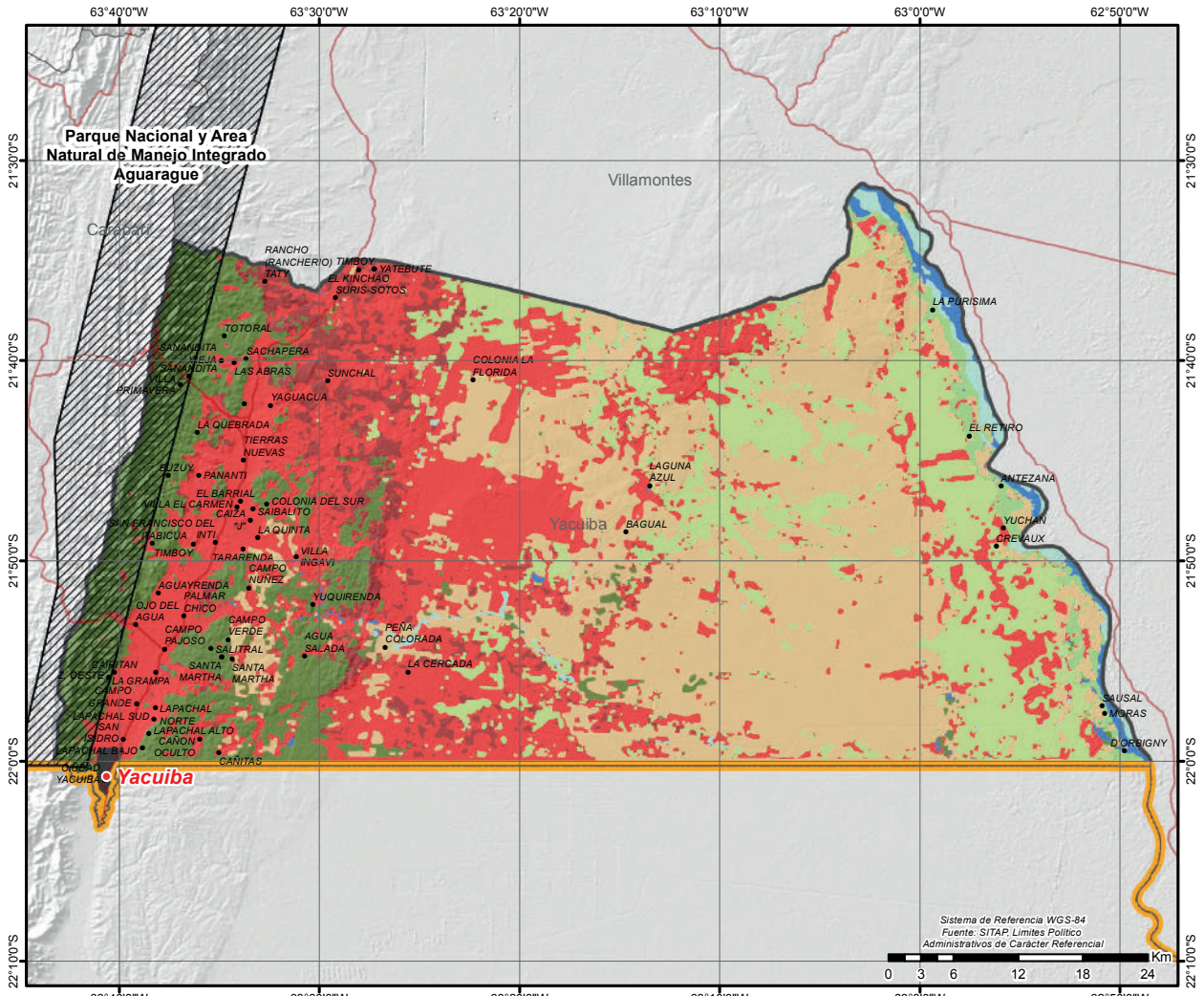
## VOCACIONES y POTENCIALIDADES AGROPRODUCTIVAS, PISCICOLA y AGROFORESTAL

Vocación <sup>11</sup>	Sup. ha	%	potencial <sup>12</sup>
Ganadería limitado	114.083 ha	31,33%	1. Cultivo de hortalizas 2. Maíz 3. Producción de semillas para cultivos agrícolas 4. Cría de ganado vacuno 5. Fabricación de joyas y artículos conexos 6. Turismo
Cultivos agrícolas	110.447 ha	30,34%	
Silvopastoril	55.673 ha	15,29%	
Extractivo forestal y petrolero	50.547 ha	13,88%	
Cultivos agrícolas mercado local	18.885 ha	5,19%	
Ramaje para combustible	5.290 ha	1,45%	
Turístico escénico	4.332 ha	1,19%	
Piscícola y captación de agua	3.860 ha	1,06%	
Zona urbana	960 ha	0,26%	
<b>TOTAL</b>	<b>364.077 ha *</b>	<b>100%</b>	

Cobertura Vegetal <sup>13</sup>	Sup. ha	%	Uso Actual <sup>13</sup>	Sup. ha	%
Bosque Denso	213.825 ha	59,30%	Prod. Ganadero	123.606 ha	34,28%
Bosque Ralo	81.083 ha	22,49%	Prod. Agropecuario	115.954 ha	32,16%
Agricultura	56.729 ha	15,73%	Prod. Agrícola	56.729 ha	15,73%
Depositos de Arena	4.719 ha	1,31%	Extractivo Forestal	51.130 ha	14,18%
Cuerpos de Agua	3.795 ha	1,05%	Recreativo	4.719 ha	1,31%
Estructura Urbana	443 ha	0,12%	Extractivo	4.219 ha	1,17%
<b>TOTAL</b>	<b>360.594 ha **</b>	<b>100%</b>	Prod. Piscícola	3.795 ha	1,05%
			Urbano	443 ha	0,12%
			<b>TOTAL</b>	<b>360.594 ha **</b>	<b>100%</b>



# POTENCIAL PRODUCTIVO MUNICIPIO DE YACUIBA



# MUNICIPIO DE CARAPARÍ

## DATOS GENERALES Y DEMOGRÁFICOS

IDIOMAS QUE SE HABLA <sup>1</sup>	POBLACIÓN <sup>2</sup>			DATOS CLIMÁTICOS			Max.	Min.	Prom.		
	2001	2012	Tasa	Altura(m.s.n.m.) <sup>6</sup>	Temperatura(°C) <sup>7</sup>	Precipitación(m.m.) <sup>8</sup>					
Castellano	13.415	9.035	15.366	70%			2.154	468	1.048		
Quechua	777	Grado de Vulnerabilidad Alimentaria <sup>3</sup> Centros de Salud <sup>4</sup> Unidades Educativas <sup>5</sup>			Media		22	16	20		
Guaraní	265				17				116	94	103
Otros idiomas nacionales	72				46						
Otros idiomas extranjeros	10										
Sin definir	186										
No se aplica (NSA)	641										
<b>Total</b>	<b>15.366</b>										

## DATOS ECONÓMICOS Y ESTRUCTURA EMPRESARIAL

TIPO SOCIETARIO, EMPRESAS REGISTRADAS A 2022 <sup>14</sup>	TIPO SOCIETARIO, EMPRESAS ACTIVAS 2022 <sup>14</sup>	TAMAÑO DE EMPRESAS ACTIVAS 2022 <sup>14</sup>	NÚMERO DE PRESTATARIOS ÚNICOS 2022 <sup>9</sup>
Empresa Unipersonal	404	Empresa Unipersonal	61
Sociedad De Responsabilidad Limitada	25	Sociedad De Responsabilidad Limitada	5
<b>TOTAL</b>	<b>429</b>	Otros	0
		<b>TOTAL</b>	<b>66</b>

TAMAÑO DE CRÉDITOS (MILLONES DE DÓLARES) <sup>9</sup>							CRÉDITO FINANCIERO SEGÚN ACTIVIDAD (MILLONES DE DÓLARES) <sup>9</sup>						
Detalle	2017	2018	2019	2020	2021	2022	Detalle	2017	2018	2019	2020	2021	2022
Microcredito	0,15	0,15	0,40	0,27	0,47	0,65	AGRICULTURA Y GANADERIA	0,04	0,06	0,13	0,01	0,14	0,21
<b>TOTAL</b>	<b>0,15</b>	<b>0,15</b>	<b>0,40</b>	<b>0,27</b>	<b>0,47</b>	<b>0,65</b>	INDUSTRIA MANUFACTURERA	0,00	0,00	0,03	0,02	0,03	0,04
							<b>TOTAL</b>	<b>0,04</b>	<b>0,06</b>	<b>0,16</b>	<b>0,03</b>	<b>0,17</b>	<b>0,25</b>

## DATOS DE PRODUCCIÓN

PRINCIPALES CULTIVOS 2022 <sup>10</sup>			PRODUCCIÓN AGRÍCOLA 2022 <sup>10</sup>			PRODUCCIÓN PECUARIA 2022 <sup>10</sup>			
Cultivo	Producción (Tm)	Superficie (ha)	Grupo	Producción (Tm)	Superficie (ha)	Grupo	N° de Cabezas	Peso Pie (kg)	Peso Gancho (kg)
Maiz en grano	22.053	5.855	Cereales	22.412	6.067	Avícolas	187.791	600.931	516.425
Papa	3.450	467	Tuberculos	3.553	493	Porcino	77.829	0	0
Soya	2.217	1.316	Industriales	2.440	1.477	Bovinos	46.212	21.118.884	16.174.200
Sandía	598	52	Frutales	680	79	Caprinos	12.282	153.525	92.115
Cebolla	346	53	Hortalizas	466	88	Ovinos	11.527	404.598	360.795
Trigo	290	171	Forrajes	13	2				
Mani	197	157							

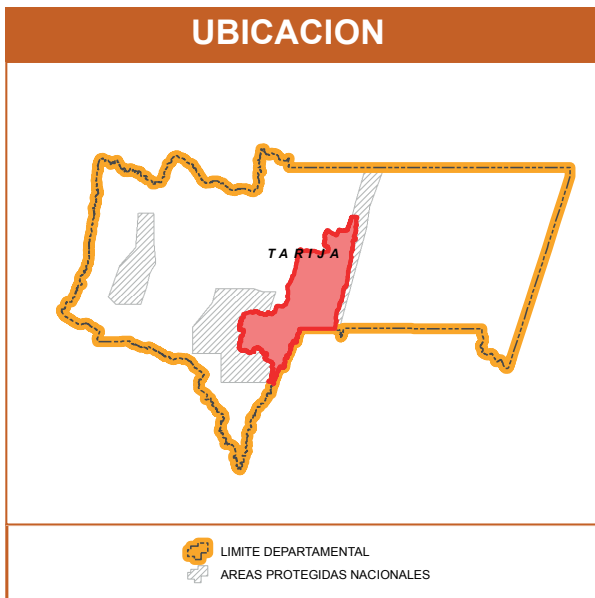
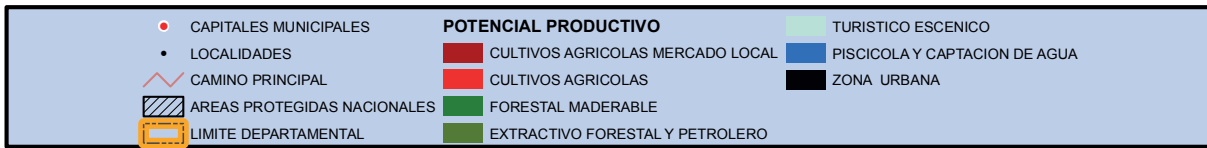
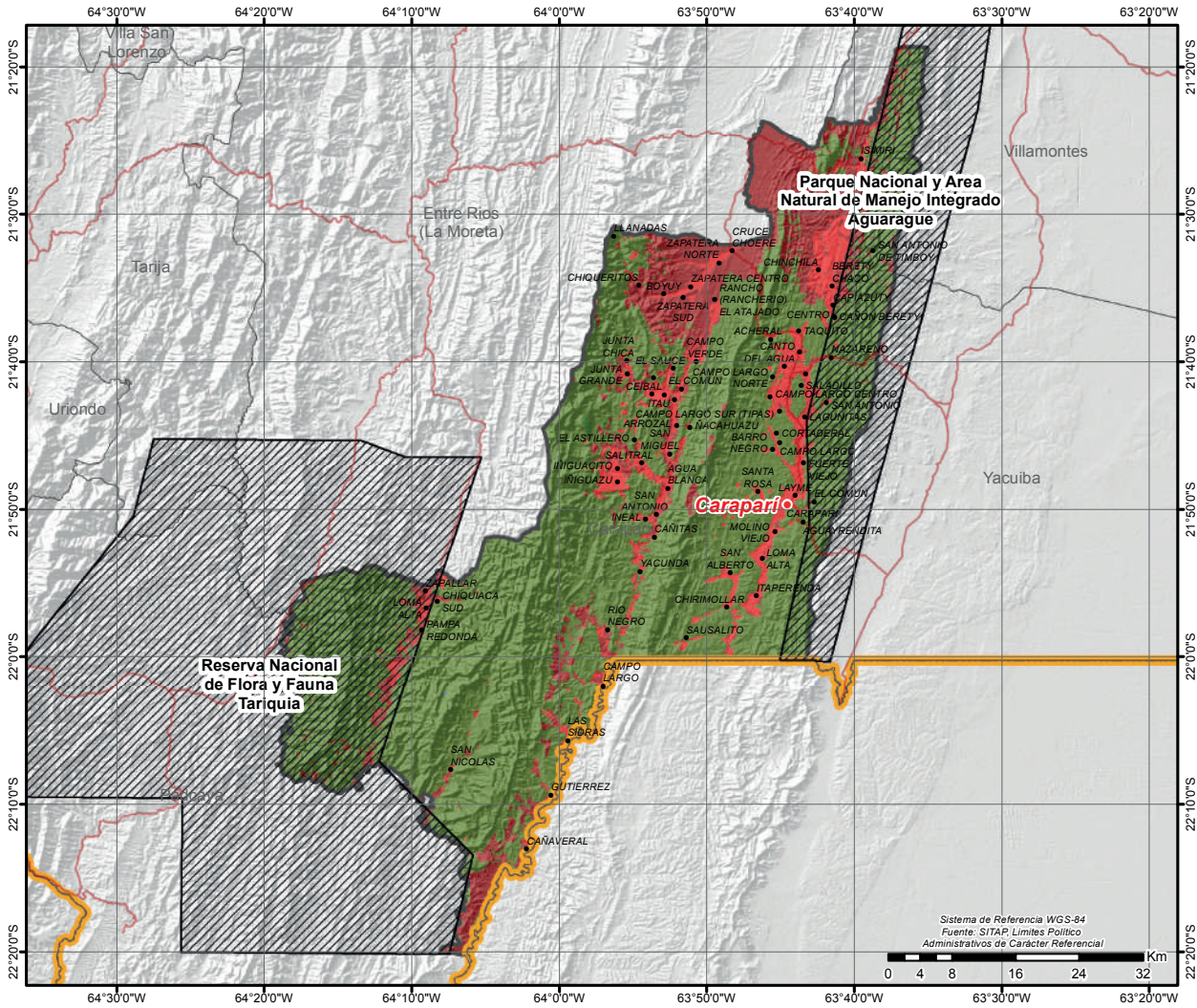
## VOCACIONES Y POTENCIALIDADES AGROPRODUCTIVAS, PISCICOLA y AGROFORESTAL

Vocación <sup>11</sup>	Sup. ha	%	potencialx <sup>12</sup>
Extractivo forestal y petrolero	239.178 ha	76,50%	1. Ají 2. Maíz 3. Extracción de petróleo crudo y gas natural 4. Turismo 5. Cultivo de frutas de carozo sin especificar 6. Cría de ganado vacuno 7. Apicultura
Cultivos agrícolas mercado local	46.927 ha	15,01%	
Cultivos agrícolas	24.887 ha	7,96%	
Forestal maderable	1.094 ha	0,35%	
Piscícola y captación de agua	363 ha	0,12%	
Turístico escénico	181 ha	0,06%	
Zona urbana	23 ha	0,01%	
<b>TOTAL</b>	<b>312.653 ha *</b>	<b>100%</b>	

Cobertura Vegetal <sup>13</sup>	Sup. ha	%	Uso Actual <sup>13</sup>	Sup. ha	%
Bosque Denso	239.251 ha	76,79%	Extractivo Forestal	240.413 ha	77,17%
Bosque Ralo	43.913 ha	14,09%	Prod. Agropecuario	42.745 ha	13,72%
Agricultura	27.525 ha	8,83%	Prod. Agricola	27.525 ha	8,83%
Cuerpos de Agua	451 ha	0,14%	Prod. Piscicola	451 ha	0,14%
Depositos de Arena	251 ha	0,08%	Recreativo	251 ha	0,08%
Puna Altoandina	94 ha	0,03%	Extractivo	134 ha	0,04%
Herbazal	40 ha	0,01%	Urbano	26 ha	0,01%
Estructura Urbana	26 ha	0,01%	Prod. Ganadero	7 ha	0,00%
<b>TOTAL</b>	<b>311.552 ha **</b>	<b>100%</b>	<b>TOTAL</b>	<b>311.552 ha **</b>	<b>100%</b>



# POTENCIAL PRODUCTIVO MUNICIPIO DE CARAPARÍ



# MUNICIPIO DE VILLAMONTES

## DATOS GENERALES Y DEMOGRÁFICOS

IDIOMAS QUE SE HABLA <sup>1</sup>		POBLACIÓN <sup>2</sup>			DATOS CLIMÁTICOS			Max.	Min.	Prom.
Castellano	32.224	2001	2012	Tasa	Altura(m.s.n.m.) <sup>6</sup> Temperatura(°C) <sup>7</sup> Precipitación(m.m.) <sup>8</sup>	1.843	260	429		
Weenhayek	2.460	23.765	39.867	68%		23	17	23		
Quechua	1.134	Grado de Vulnerabilidad Alimentaria <sup>3</sup>				Media	113	79	94	
Otros idiomas nacionales	1.052	Centros de Salud <sup>4</sup>				28				
Otros idiomas extranjeros	727	Unidades Educativas <sup>5</sup>				46				
Sin definir	588									
No se aplica (NSA)	1.682									
<b>Total</b>	<b>39.867</b>									

## DATOS ECONÓMICOS Y ESTRUCTURA EMPRESARIAL

TIPO SOCIETARIO, EMPRESAS REGISTRADAS A 2022 <sup>14</sup>	TIPO SOCIETARIO, EMPRESAS ACTIVAS 2022 <sup>14</sup>	TAMAÑO DE EMPRESAS ACTIVAS 2022 <sup>14</sup>	NÚMERO DE PRESTATARIOS ÚNICOS 2022 <sup>9</sup>
Empresa Unipersonal 1.191	Empresa Unipersonal 345	Mediana Empresa 7	Microcredito 2.545
Sociedad De Responsabilidad Limitada 71	Sociedad De Responsabilidad Limitada 19	Micro Empresa 214	Pyme 5
Sociedad Anonima 2	Sociedad Anonima 1	Pequeña Empresa 13	<b>TOTAL 2.550</b>
	Otros 0	Sin Asignacion 131	
<b>TOTAL 1.264</b>	<b>TOTAL 365</b>	<b>TOTAL 365</b>	

TAMAÑO DE CRÉDITOS (MILLONES DE DÓLARES) <sup>9</sup>							CRÉDITO FINANCIERO SEGÚN ACTIVIDAD (MILLONES DE DÓLARES) <sup>9</sup>						
Detalle	2017	2018	2019	2020	2021	2022	Detalle	2017	2018	2019	2020	2021	2022
Microcredito	22,25	21,95	22,70	22,77	22,91	24,57	AGRICULTURA Y GANADERIA	3,59	3,73	4,37	4,56	4,74	5,62
Pyme	1,54	1,29	1,01	0,87	0,97	0,76	INDUSTRIA MANUFACTURERA	1,49	1,48	1,75	1,86	1,75	1,85
<b>TOTAL</b>	<b>23,79</b>	<b>23,25</b>	<b>23,72</b>	<b>23,63</b>	<b>23,88</b>	<b>25,33</b>	CAZA, SILVICULTURA Y PESCA	0,03	0,02	0,06	0,06	0,07	0,10
							<b>TOTAL</b>	<b>5,12</b>	<b>5,23</b>	<b>6,18</b>	<b>6,48</b>	<b>6,56</b>	<b>7,57</b>

## DATOS DE PRODUCCIÓN

PRINCIPALES CULTIVOS 2022 <sup>10</sup>			PRODUCCIÓN AGRÍCOLA 2022 <sup>10</sup>			PRODUCCIÓN PECUARIA 2022 <sup>10</sup>			
Cultivo	Producción (Tm)	Superficie (ha)	Grupo	Producción (Tm)	Superficie (ha)	Grupo	Nº de Cabezas	Peso Pie (kg)	Peso Gancho (kg)
Maiz en grano	3.277	1.003	Frutales	4.790	495	Bovinos	110.013	50.275.941	38.504.550
Sandía	3.171	246	Cereales	3.388	1.103	Avícolas	64.222	205.510	176.611
Tomate	1.308	62	Hortalizas	2.410	268	Caprinos	30.315	378.938	227.363
Soya	1.007	495	Industriales	1.343	524	Porcino	28.160	0	0
Zapallo	962	129	Tuberculos	1.191	169	Ovinos	12.359	433.801	386.837
Mandarina	828	116	Forrajes	250	24				
Papa	675	94							

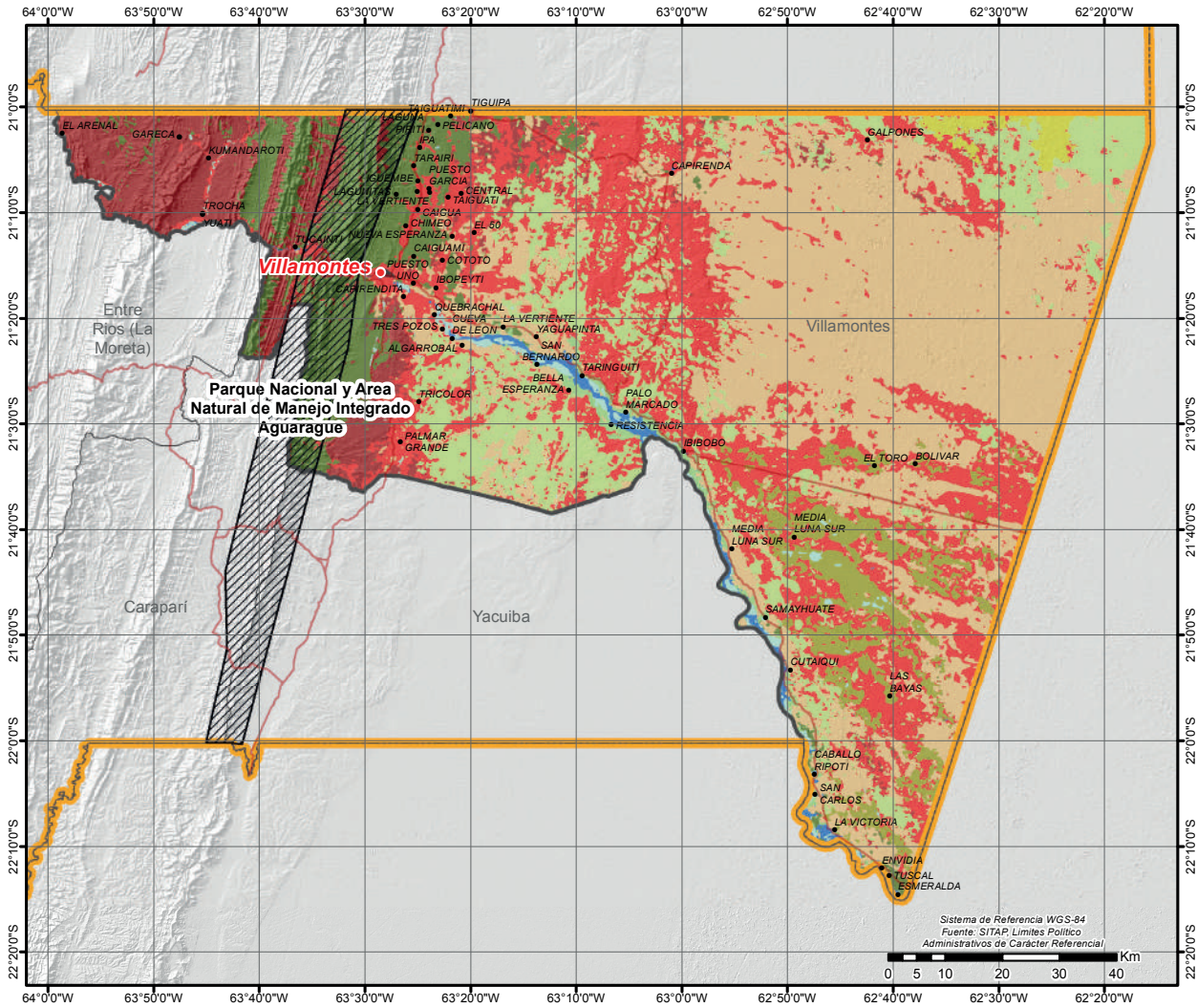
## VOCACIONES y POTENCIALIDADES AGROPRODUCTIVAS, PISCICOLA y AGROFORESTAL

Vocación <sup>11</sup>	Sup. ha	%	potencial <sup>12</sup>
Ganadería limitado	401.971 ha	34,11%	1. Fabricación de muebles 2. Pesca fluvial 3. Turismo 4. Apicultura 5. Cría de ganado vacuno 6. Cultivo de hortalizas 7. Maíz
Cultivos agrícolas	291.479 ha	24,73%	
Silvopastoril	164.680 ha	13,97%	
Extractivo forestal y petrolero	114.676 ha	9,73%	
Cultivos agrícolas mercado local	105.485 ha	8,95%	
Ganadería	55.213 ha	4,69%	
Piscícola y captación de agua	11.874 ha	1,01%	
Ganadería bovina	11.604 ha	0,98%	
Ramaje para combustible	10.595 ha	0,90%	
Turístico escénico	10.556 ha	0,90%	
Zona urbana	340 ha	0,03%	
Forestal maderable	4 ha	0,00%	
<b>TOTAL</b>	<b>1.178.477 ha *</b>	<b>100%</b>	

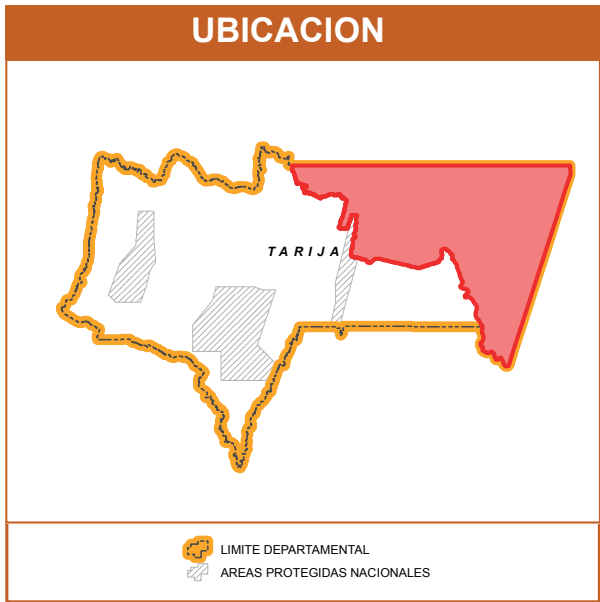
Cobertura Vegetal <sup>13</sup>	Sup. ha	%	Uso Actual <sup>13</sup>	Sup. ha	%
Bosque Denso	772.117 ha	65,56%	Prod. Ganadero	489.165 ha	41,54%
Bosque Ralo	283.003 ha	24,03%	Prod. Agropecuario	479.825 ha	40,74%
Agricultura	52.377 ha	4,45%	Extractivo Forestal	123.280 ha	10,47%
Herbazal	46.001 ha	3,91%	Prod. Agrícola	52.377 ha	4,45%
Depositos de Arena	13.380 ha	1,14%	Recreativo	13.380 ha	1,14%
Cuerpos de Agua	10.349 ha	0,88%	Prod. Piscícola	10.349 ha	0,88%
Estructura Urbana	336 ha	0,03%	Extractivo	8.976 ha	0,76%
Puna Altoandina	125 ha	0,01%	Urbano	336 ha	0,03%
<b>TOTAL</b>	<b>1.177.689 ha **</b>	<b>100%</b>	<b>TOTAL</b>	<b>1.177.689 ha **</b>	<b>100%</b>



# POTENCIAL PRODUCTIVO MUNICIPIO DE VILLAMONTES



● CAPITALES MUNICIPALES	<b>POTENCIAL PRODUCTIVO</b>	■ GANADERIA	■ TURISTICO ESCENICO
● LOCALIDADES	■ CULTIVOS AGRICOLAS MERCADO LOCAL	■ GANADERIA BOVINA	■ PISCICOLA Y CAPTACION DE AGUA
— CAMINO PRINCIPAL	■ CULTIVOS AGRICOLAS	■ GANADERIA LIMITADO	■ ZONA URBANA
▨ AREAS PROTEGIDAS NACIONALES	■ FORESTAL MADERABLE	■ RAMAJE PARA COMBUSTIBLE	
▭ LIMITE DEPARTAMENTAL	■ EXTRACTIVO FORESTAL Y PETROLERO	■ SILVOPASTORIL	



# MUNICIPIO DE URIONDO

## DATOS GENERALES Y DEMOGRÁFICOS

IDIOMAS QUE SE HABLA <sup>1</sup>	POBLACIÓN <sup>2</sup>			Tasa 20%	DATOS CLIMÁTICOS			
	2001	2012	2012		Max.	Min.	Prom.	
Castellano	13.758	12.331	14.781		Altura(m.s.n.m.) <sup>6</sup>	4.593	1.482	2.105
Quechua	271				Temperatura(°C) <sup>7</sup>	18	6	16
Aymara	9				Precipitación(m.m.) <sup>8</sup>	74	49	59
Otros idiomas nacionales	22							
Otros idiomas extranjeros	4							
Sin definir	179							
No se aplica (NSA)	538							
<b>Total</b>	<b>14.781</b>							

## DATOS ECONÓMICOS Y ESTRUCTURA EMPRESARIAL

TIPO SOCIETARIO, EMPRESAS REGISTRADAS A 2022 <sup>14</sup>	TIPO SOCIETARIO, EMPRESAS ACTIVAS 2022 <sup>14</sup>	TAMAÑO DE EMPRESAS ACTIVAS 2022 <sup>14</sup>	NÚMERO DE PRESTATARIOS ÚNICOS 2022 <sup>9</sup>
Empresa Unipersonal	65	Empresa Unipersonal	25
Sociedad De Responsabilidad Limitada	6	Sociedad De Responsabilidad Limitada	5
Sociedad Anonima	1	Sociedad Anonima	1
<b>TOTAL</b>	<b>72</b>	Otros	0
		<b>TOTAL</b>	<b>31</b>

TAMAÑO DE CRÉDITOS (MILLONES DE DÓLARES) <sup>9</sup>							CRÉDITO FINANCIERO SEGÚN ACTIVIDAD (MILLONES DE DÓLARES) <sup>9</sup>						
Detalle	2017	2018	2019	2020	2021	2022	Detalle	2017	2018	2019	2020	2021	2022
Microcredito	10,32	10,44	10,61	11,78	12,59	13,31	AGRICULTURA Y GANADERIA	9,08	9,18	9,51	10,65	10,87	11,75
Pyme	0,02	0,01	0,00	0,00	0,00	0,00	INDUSTRIA MANUFACTURERA	0,07	0,07	0,07	0,06	0,13	0,07
<b>TOTAL</b>	<b>10,35</b>	<b>10,44</b>	<b>10,61</b>	<b>11,78</b>	<b>12,59</b>	<b>13,31</b>	<b>TOTAL</b>	<b>9,14</b>	<b>9,26</b>	<b>9,58</b>	<b>10,71</b>	<b>11,00</b>	<b>11,81</b>

## DATOS DE PRODUCCIÓN

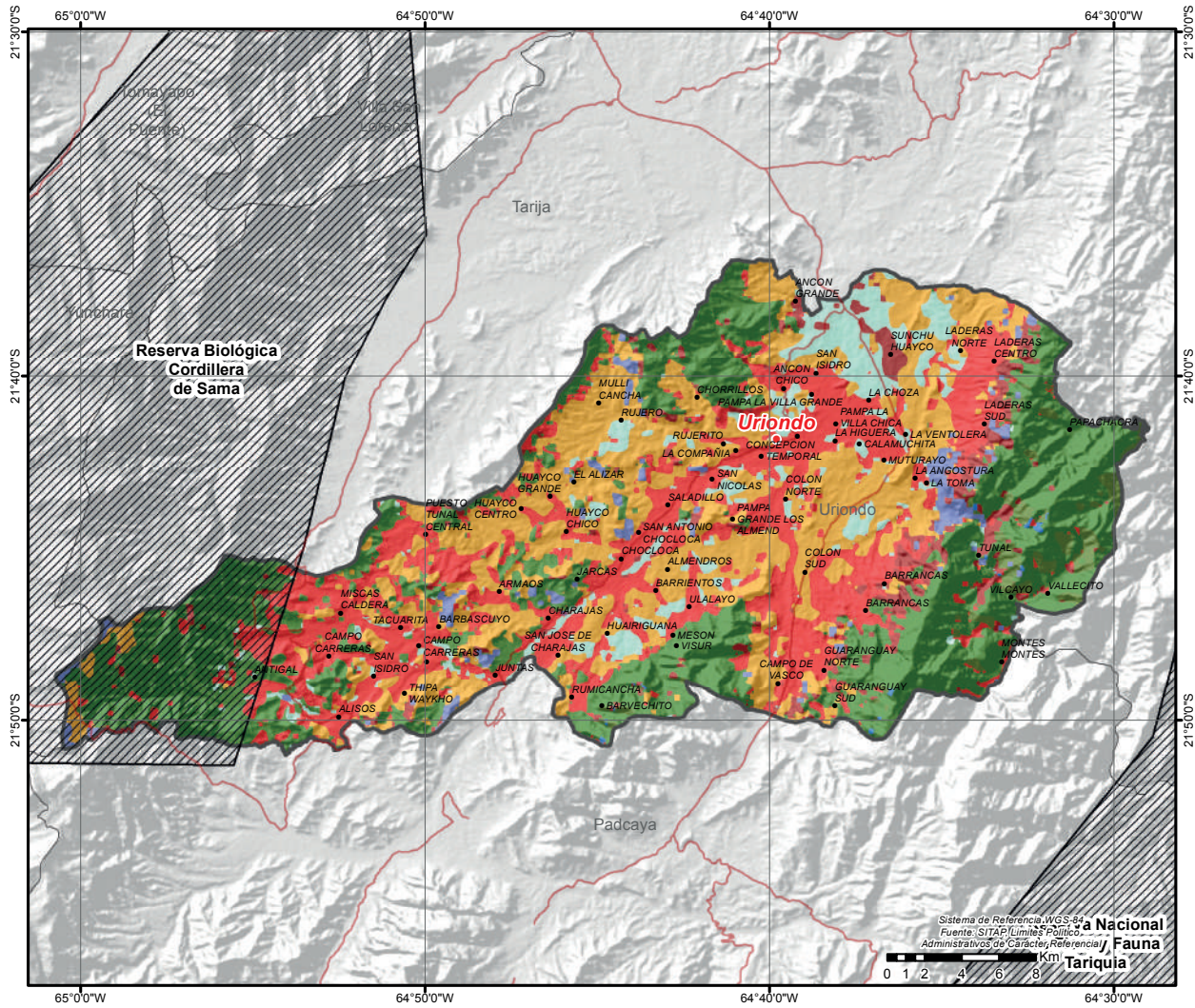
PRINCIPALES CULTIVOS 2022 <sup>10</sup>			PRODUCCIÓN AGRÍCOLA 2022 <sup>10</sup>			PRODUCCIÓN PECUARIA 2022 <sup>10</sup>			
Cultivo	Producción (Tm)	Superficie (ha)	Grupo	Producción (Tm)	Superficie (ha)	Grupo	Nº de Cabezas	Peso Pie (kg)	Peso Gancho (kg)
Uva (Vid)	14.134	1.921	Hortalizas	16.620	1.237	Avícolas	1.385.140	4.432.448	3.809.135
Papa	13.078	1.508	Frutales	14.481	1.990	Bovinos	28.427	12.991.139	9.949.450
Cebolla	12.316	738	Tuberculos	13.164	1.528	Caprinos	26.029	325.363	195.218
Maiz en grano	4.471	1.670	Cereales	4.946	2.083	Ovinos	24.225	850.298	758.243
Tomate	3.629	185	Forrajes	976	103	Porcino	10.696	0	0
Alfalfa	961	98	Industriales	79	19	Llamas	4	308	166
Trigo	416	351							

## VOCACIONES y POTENCIALIDADES AGROPRODUCTIVAS, PISCICOLA y AGROFORESTAL

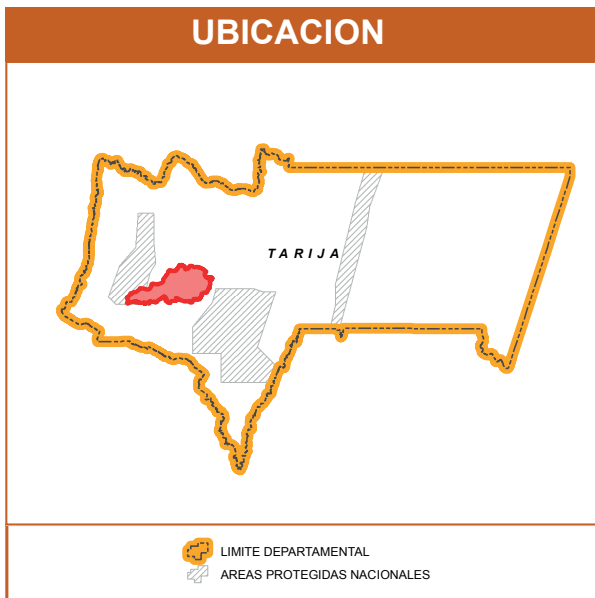
Vocación <sup>11</sup>	Sup. ha	%	potencialx <sup>12</sup>		
Forestal maderable	26.758 ha	33,38%	1. Maíz		
Agropecuario	20.801 ha	25,95%	2. Apicultura		
Cultivos agrícolas	20.145 ha	25,13%	3. Turismo		
Turístico escénico	5.436 ha	6,78%	4. Cría de ganado vacuno		
Cultivos agrícolas mercado local	2.909 ha	3,63%	5. Uva		
Explotación de yacimientos mineros	1.958 ha	2,44%	6. Tomate		
Extractivo forestal y petrolero	1.545 ha	1,93%	7. Cultivo de hortalizas		
Cultivos industriales y de consumo	511 ha	0,64%			
Piscícola y captación de agua	96 ha	0,12%			
<b>TOTAL</b>	<b>80.159 ha *</b>	<b>100%</b>			
Cobertura Vegetal <sup>13</sup>	Sup. ha	%	Uso Actual <sup>13</sup>		
Bosque Ralo	23.889 ha	29,78%	Extractivo	29.904 ha	37,28%
Herbazal	22.795 ha	28,41%	Extractivo Forestal	24.448 ha	30,48%
Agricultura	19.525 ha	24,34%	Prod. Agricola	19.525 ha	24,34%
Puna Altoandina	7.109 ha	8,86%	Recreativo	4.314 ha	5,38%
Cárcavas	3.640 ha	4,54%	Prod. Agropecuario	1.966 ha	2,45%
Bosque Denso	2.525 ha	3,15%	Prod. Piscicola	66 ha	0,08%
Depositos de Arena	674 ha	0,84%	<b>TOTAL</b>	<b>80.224 ha **</b>	<b>100%</b>
Cuerpos de Agua	66 ha	0,08%			
<b>TOTAL</b>	<b>80.224 ha **</b>	<b>100%</b>			



# POTENCIAL PRODUCTIVO MUNICIPIO DE URIONDO



● CAPITALES MUNICIPALES	<b>POTENCIAL PRODUCTIVO</b>	■ EXPLORACION DE YACIMIENTOS MINEROS
● LOCALIDADES	■ AGROPECUARIO	■ FORESTAL MADERABLE
— CAMINO PRINCIPAL	■ CULTIVOS INDUSTRIALES Y DE CONSUMO	■ EXTRACTIVO FORESTAL Y PETROLERO
▨ AREAS PROTEGIDAS NACIONALES	■ CULTIVOS AGRICOLAS MERCADO LOCAL	■ TURISTICO ESCENICO
▨ LIMITE DEPARTAMENTAL	■ CULTIVOS AGRICOLAS	■ PISCICOLA Y CAPTACION DE AGUA



# MUNICIPIO DE YUNCHARA

## DATOS GENERALES Y DEMOGRÁFICOS

IDIOMAS QUE SE HABLA <sup>1</sup>	POBLACIÓN <sup>2</sup>			DATOS CLIMÁTICOS			Max.	Min.	Prom.
	2001	2012	Tasa	Altura(m.s.n.m.) <sup>6</sup>	Temperatura(°C) <sup>7</sup>	Precipitación(m.m.) <sup>8</sup>			
Castellano	5.156	5.173	6%		16	55	4.643	2.431	3.589
Quechua	39	5.490			5	31			10
Guaraní	5			Alta					
Otros idiomas nacionales	9			7					
Otros idiomas extranjeros	1			39					
Sin definir	42								
No se aplica (NSA)	238								
<b>Total</b>	<b>5.490</b>								

## DATOS ECONÓMICOS Y ESTRUCTURA EMPRESARIAL

TIPO SOCIETARIO, EMPRESAS REGISTRADAS A 2022 <sup>14</sup>	TIPO SOCIETARIO, EMPRESAS ACTIVAS 2022 <sup>14</sup>	TAMAÑO DE EMPRESAS ACTIVAS 2022 <sup>14</sup>	NÚMERO DE PRESTATARIOS ÚNICOS 2022 <sup>9</sup>
Empresa Unipersonal	5 Empresa Unipersonal	3 Micro Empresa	2 <b>TOTAL</b>
Sociedad De Responsabilidad Limitada	1 Sociedad De Responsabilidad Limitada	1 Sin Asignacion	2
<b>TOTAL</b>	6 Otros	0 <b>TOTAL</b>	4
	<b>TOTAL</b>	4	

TAMAÑO DE CRÉDITOS (MILLONES DE DÓLARES) <sup>9</sup>							CRÉDITO FINANCIERO SEGÚN ACTIVIDAD (MILLONES DE DÓLARES) <sup>9</sup>						
Detalle	2017	2018	2019	2020	2021	2022	Detalle	2017	2018	2019	2020	2021	2022
<b>TOTAL</b>	0,00	0,00	0,00	0,00	0,00	0,00	<b>TOTAL</b>	0,00	0,00	0,00	0,00	0,00	0,00

## DATOS DE PRODUCCIÓN

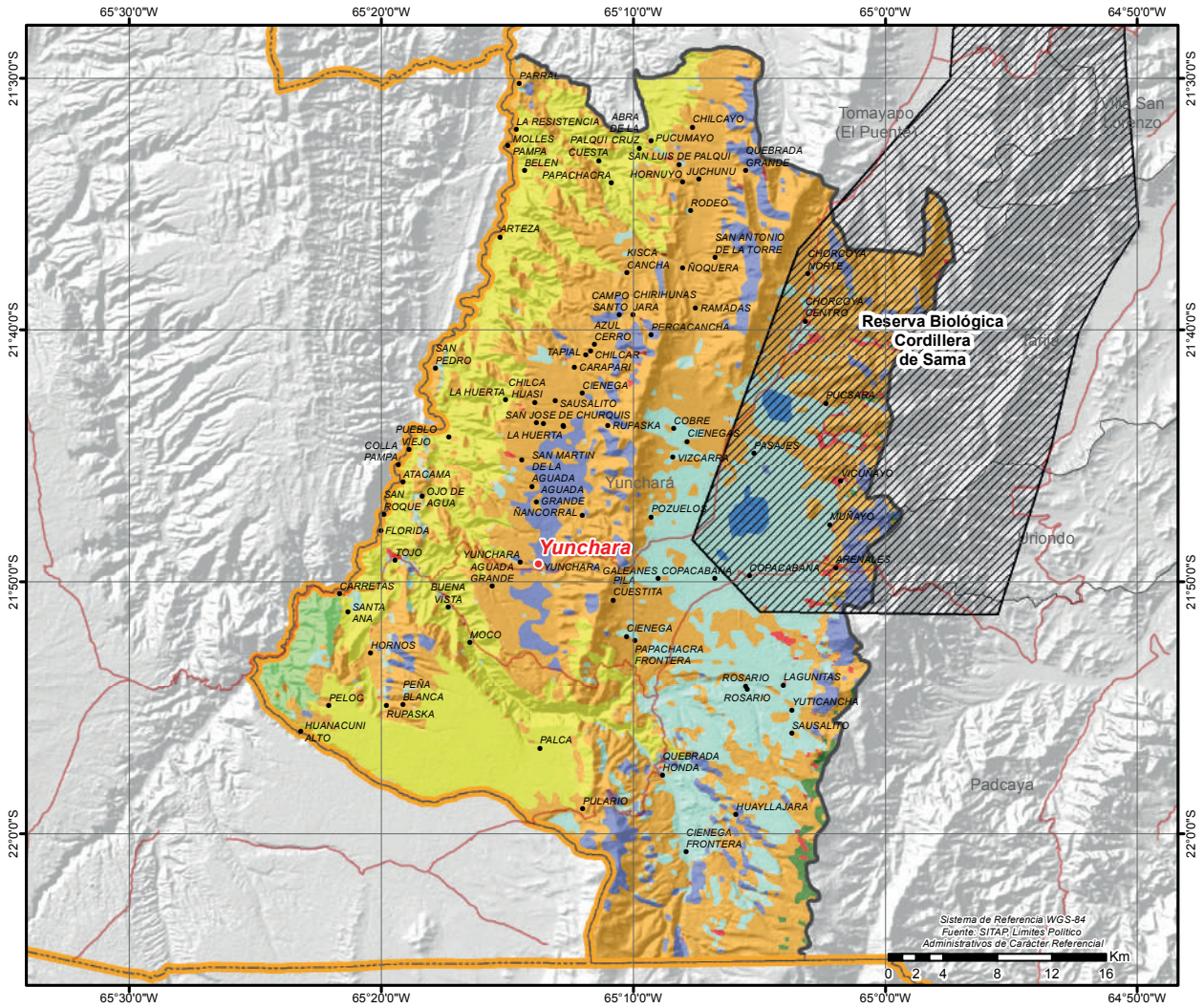
PRINCIPALES CULTIVOS 2022 <sup>10</sup>			PRODUCCIÓN AGRÍCOLA 2022 <sup>10</sup>			PRODUCCIÓN PECUARIA 2022 <sup>10</sup>			
Cultivo	Producción (Tm)	Superficie (ha)	Grupo	Producción (Tm)	Superficie (ha)	Grupo	Nº de Cabezas	Peso Pie (kg)	Peso Gancho (kg)
Cebolla	3.477	292	Hortalizas	4.475	644	Ovinos	123.670	4.340.817	3.870.871
Papa	3.341	487	Tuberculos	3.444	521	Caprinos	23.656	295.700	177.420
Alfalfa	1.423	156	Forrajes	1.423	156	Llamas	15.108	1.163.316	628.191
Haba	532	263	Cereales	753	372	Bovinos	5.553	2.537.721	1.943.550
Maiz en grano	380	125	Frutales	269	71	Alpacas	60	2.640	1.399
Zanahoria	217	25							
Uva (Vid)	201	46							

## VOCACIONES y POTENCIALIDADES AGROPRODUCTIVAS, PISCICOLA y AGROFORESTAL

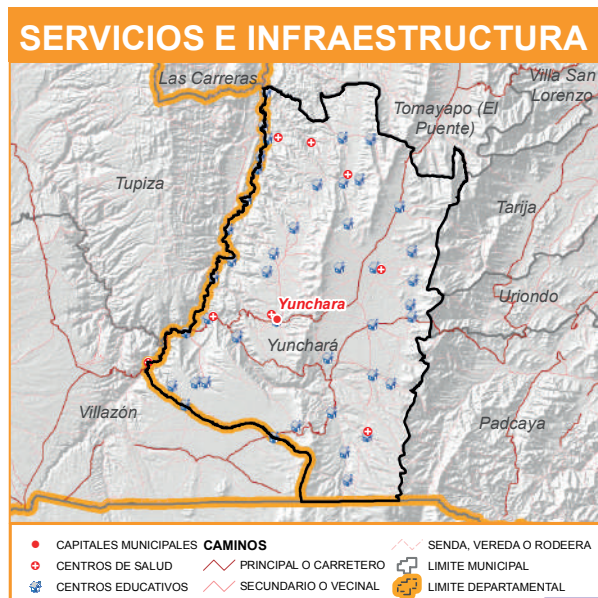
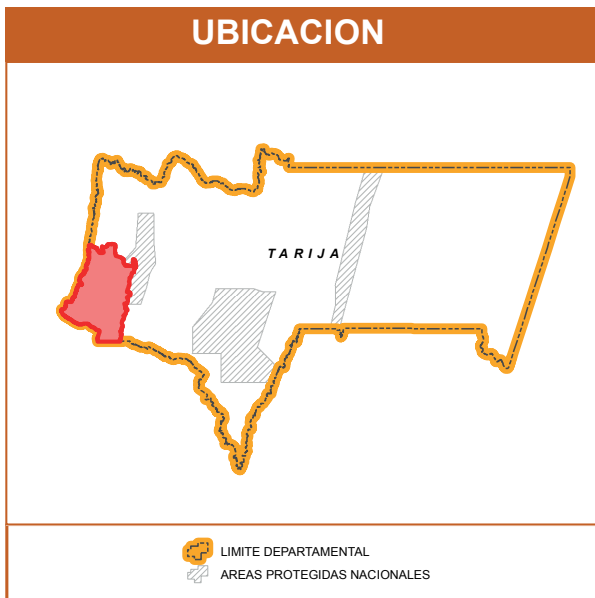
Vocación <sup>11</sup>	Sup. ha	%	potencialx <sup>12</sup>		
Agropecuario	89.346 ha	48,71%	1. Maca		
Pastoreo extensivo	39.754 ha	21,67%	2. Artesanía -hilados, textiles		
Turístico escénico	32.035 ha	17,47%	3. Cultivo de hortalizas		
Explotación de yacimientos mineros	15.115 ha	8,24%	4. Turismo		
Ramaje para combustible	2.900 ha	1,58%	5. Durazno		
Cultivos agrícolas	1.845 ha	1,01%	6. Cultivo de forrajeros		
Forestal maderable	1.223 ha	0,67%	7. Cría de ganado vacuno		
Piscícola y captación de agua	1.087 ha	0,59%			
Cultivos agrícolas mercado local	92 ha	0,05%			
Pastoreo limitado	16 ha	0,01%			
Ganadería	2 ha	0,00%			
<b>TOTAL</b>	<b>183.415 ha *</b>	<b>100%</b>			
Cobertura Vegetal <sup>13</sup>	Sup. ha	%	Uso Actual <sup>13</sup>	Sup. ha	%
Herbazal	84.036 ha	45,95%	Extractivo	148.142 ha	81,00%
Puna Altoandina	61.513 ha	33,63%	Recreativo	30.137 ha	16,48%
Depositos de Arena	20.943 ha	11,45%	Prod. Agrícola	2.225 ha	1,22%
Cárcavas	9.194 ha	5,03%	Extractivo Forestal	1.175 ha	0,64%
Bosque Ralo	3.871 ha	2,12%	Prod. Piscícola	1.103 ha	0,60%
Agricultura	2.225 ha	1,22%	Prod. Agropecuario	104 ha	0,06%
Cuerpos de Agua	1.103 ha	0,60%	Prod. Ganadero	6 ha	0,00%
Vegetación en Puna	6 ha	0,00%	<b>TOTAL</b>	<b>182.892 ha **</b>	<b>100%</b>
<b>TOTAL</b>	<b>182.892 ha **</b>	<b>100%</b>			



# POTENCIAL PRODUCTIVO MUNICIPIO DE YUNCHARÁ



● CAPITALES MUNICIPALES	<b>POTENCIAL PRODUCTIVO</b>	■ GANADERIA
● LOCALIDADES	■ AGROPECUARIO	■ PASTOREO EXTENSIVO
— CAMINO PRINCIPAL	■ CULTIVOS AGRICOLAS MERCADO LOCAL	■ PASTOREO LIMITADO
▨ AREAS PROTEGIDAS NACIONALES	■ CULTIVOS AGRICOLAS	■ RAMAJE PARA COMBUSTIBLE
— LIMITE DEPARTAMENTAL	■ EXPLOTACION DE YACIMIENTOS MINEROS	■ TURISTICO ESCENICO
	■ FORESTAL MADERABLE	■ PISCICOLA Y CAPTACION DE AGUA



# MUNICIPIO DE VILLA SAN LORENZO

## DATOS GENERALES Y DEMOGRÁFICOS

IDIOMAS QUE SE HABLA <sup>1</sup>	POBLACIÓN <sup>2</sup>			DATOS CLIMÁTICOS			Max.	Min.	Prom.
	2001	2012	Tasa	Altura(m.s.n.m.) <sup>6</sup>	Temperatura(°C) <sup>7</sup>	Precipitación(m.m.) <sup>8</sup>	4.323	937	2.425
Castellano	22.002	21.375	12%	Media 16 83					
Quechua	545	23.863							
Aymara	66								
Otros idiomas nacionales	49								
Otros idiomas extranjeros	31								
Sin definir	181								
No se aplica (NSA)	989								
<b>Total</b>	<b>23.863</b>								

## DATOS ECONÓMICOS Y ESTRUCTURA EMPRESARIAL

TIPO SOCIETARIO, EMPRESAS REGISTRADAS A 2022 <sup>14</sup>	TIPO SOCIETARIO, EMPRESAS ACTIVAS 2022 <sup>14</sup>	TAMAÑO DE EMPRESAS ACTIVAS 2022 <sup>14</sup>	NÚMERO DE PRESTATARIOS ÚNICOS 2022 <sup>9</sup>
Empresa Unipersonal	110	43	1
Sociedad De Responsabilidad Limitada	16	13	2
<b>TOTAL</b>	<b>126</b>	<b>56</b>	<b>227</b>
		Gran Empresa	1
		Mediana Empresa	2
		Micro Empresa	28
		Pequeña Empresa	3
		Sin Asignacion	22
		<b>TOTAL</b>	<b>56</b>

TAMAÑO DE CRÉDITOS (MILLONES DE DÓLARES) <sup>9</sup>							CRÉDITO FINANCIERO SEGÚN ACTIVIDAD (MILLONES DE DÓLARES) <sup>9</sup>						
Detalle	2017	2018	2019	2020	2021	2022	Detalle	2017	2018	2019	2020	2021	2022
Microcredito	3,86	4,74	4,67	4,89	1,14	1,39	AGRICULTURA Y GANADERIA	1,98	2,66	2,78	2,83	0,80	0,88
Pyme	0,09	0,07	0,01	0,00	0,00	0,00	INDUSTRIA MANUFACTURERA	0,62	0,54	0,52	0,63	0,05	0,12
<b>TOTAL</b>	<b>3,95</b>	<b>4,81</b>	<b>4,68</b>	<b>4,89</b>	<b>1,14</b>	<b>1,39</b>	CAZA, SILVICULTURA Y PESCA	0,00	0,01	0,01	0,01	0,01	0,01
							<b>TOTAL</b>	<b>2,60</b>	<b>3,21</b>	<b>3,31</b>	<b>3,46</b>	<b>0,86</b>	<b>1,00</b>

## DATOS DE PRODUCCIÓN

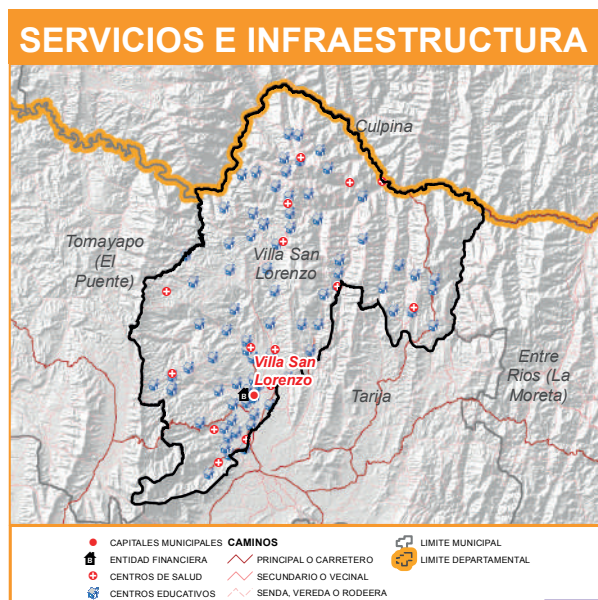
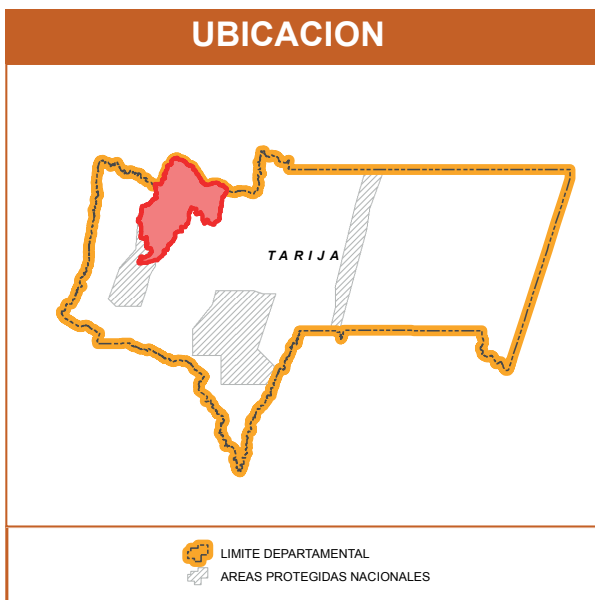
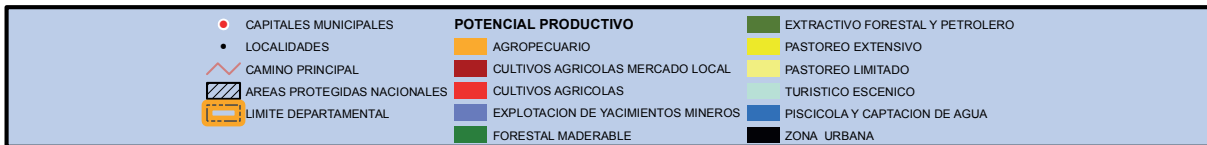
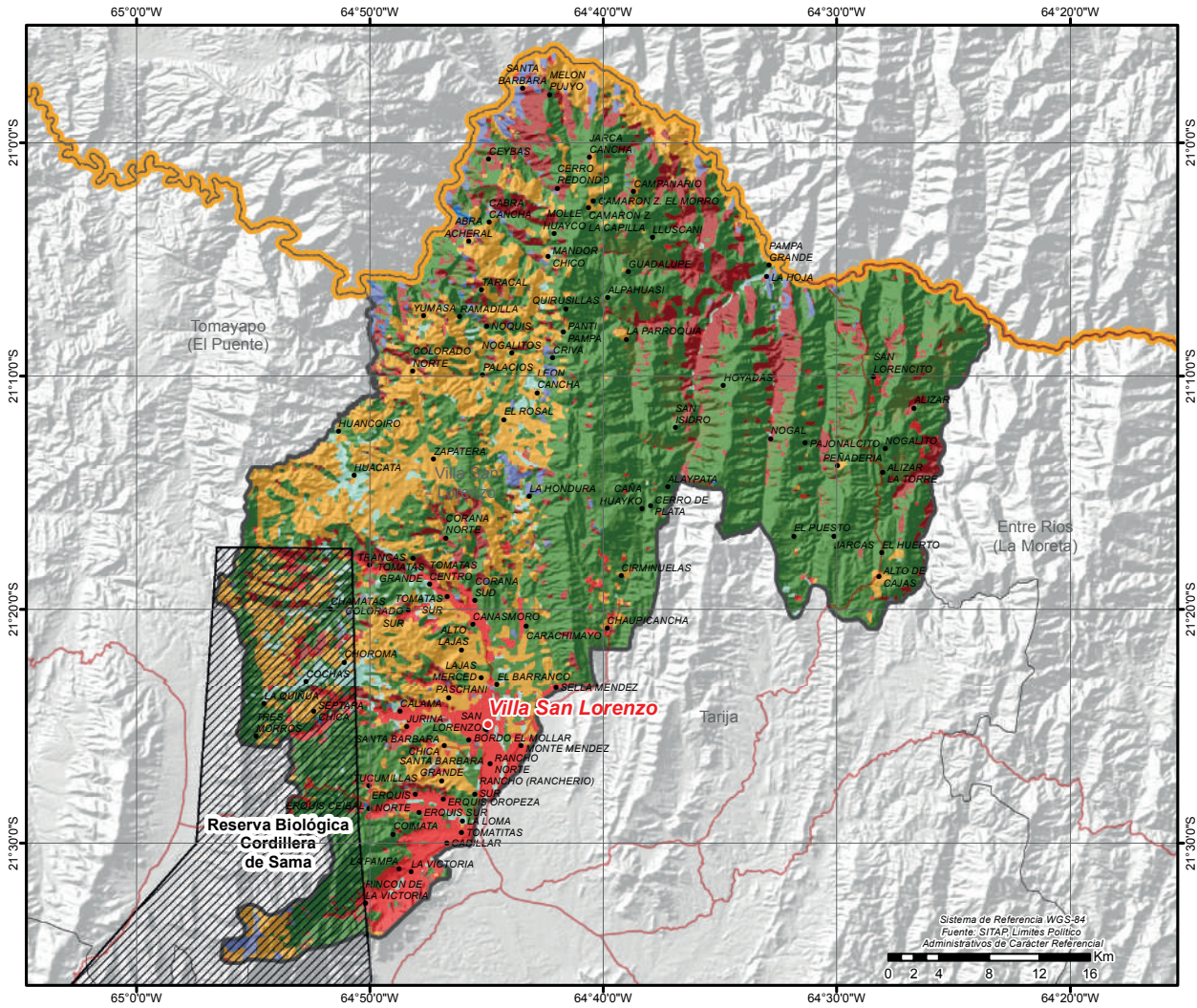
PRINCIPALES CULTIVOS 2022 <sup>10</sup>			PRODUCCIÓN AGRÍCOLA 2022 <sup>10</sup>			PRODUCCIÓN PECUARIA 2022 <sup>10</sup>			
Cultivo	Producción (Tm)	Superficie (ha)	Grupo	Producción (Tm)	Superficie (ha)	Grupo	Nº de Cabezas	Peso Pie (kg)	Peso Gancho (kg)
Papa	19.035	2.279	Tuberculos	19.288	2.357	Avícolas	3.628.115	11.609.968	9.977.316
Maiz en grano	6.283	2.525	Cereales	10.907	5.690	Caprinos	38.082	476.025	285.615
Trigo	4.264	2.865	Hortalizas	3.576	1.047	Bovinos	30.042	13.729.194	10.514.700
Alfalfa	3.335	326	Forrajes	3.373	343	Ovinos	29.249	1.026.640	915.494
Arveja	1.056	721	Industriales	455	44	Porcino	20.190	0	0
Cebolla	901	139	Frutales	411	74	Llamas	4	308	166
Tomate	593	29							

## VOCACIONES y POTENCIALIDADES AGROPRODUCTIVAS, PISCICOLA y AGROFORESTAL

Vocación <sup>11</sup>	Sup. ha	%	potencial <sup>12</sup>		
Forestal maderable	105.552 ha	53,59%	1. Cría de ganado vacuno 2. Maíz 3. Papa 4. Cultivo de frutas de carozo sin especificar 5. Turismo 6. Apicultura 7. Cultivo de hortalizas		
Agropecuario	38.933 ha	19,77%			
Cultivos agrícolas mercado local	20.782 ha	10,55%			
Cultivos agrícolas	12.913 ha	6,56%			
Extractivo forestal y petrolero	7.699 ha	3,91%			
Turístico escénico	6.234 ha	3,17%			
Explotación de yacimientos mineros	4.395 ha	2,23%			
Piscícola y captación de agua	412 ha	0,21%			
Zona urbana	28 ha	0,01%			
Pastoreo limitado	1 ha	0,00%			
<b>TOTAL</b>	<b>196.949 ha *</b>	<b>100%</b>			
Cobertura Vegetal <sup>13</sup>	Sup. ha	%	Uso Actual <sup>13</sup>	Sup. ha	%
Bosque Ralo	103.826 ha	52,76%	Extractivo Forestal	100.299 ha	50,96%
Herbazal	46.610 ha	23,68%	Extractivo	60.767 ha	30,88%
Agricultura	15.150 ha	7,70%	Prod. Agropecuario	15.339 ha	7,79%
Puna Altoandina	14.157 ha	7,19%	Prod. Agrícola	15.150 ha	7,70%
Bosque Denso	11.812 ha	6,00%	Recreativo	4.982 ha	2,53%
Cárcavas	3.959 ha	2,01%	Prod. Piscícola	264 ha	0,13%
Depositos de Arena	1.023 ha	0,52%	<b>TOTAL</b>	<b>196.801 ha **</b>	<b>100%</b>
Cuerpos de Agua	264 ha	0,13%			
<b>TOTAL</b>	<b>196.801 ha **</b>	<b>100%</b>			



# POTENCIAL PRODUCTIVO MUNICIPIO DE VILLA SAN LORENZO



# MUNICIPIO DE TOMAYAPO (EL PUENTE)

## DATOS GENERALES Y DEMOGRÁFICOS

IDIOMAS QUE SE HABLA <sup>1</sup>	POBLACIÓN <sup>2</sup>			DATOS CLIMÁTICOS		
	2001	2012	Tasa	Max.	Min.	Prom.
Castellano	10.549	10.663	6%	Altura(m.s.n.m.) <sup>6</sup>	4.407	1.629 3.075
Quechua	157	11.354		Temperatura(°C) <sup>7</sup>	18	6 13
Aymara	18		Media	Precipitación(m.m.) <sup>8</sup>	41	22 30
Otros idiomas nacionales	27		11			
Otros idiomas extranjeros	5		0			
Sin definir	118					
No se aplica (NSA)	480					
<b>Total</b>	<b>11.354</b>					

## DATOS ECONÓMICOS Y ESTRUCTURA EMPRESARIAL

TIPO SOCIETARIO, EMPRESAS REGISTRADAS A 2022 <sup>14</sup>	TIPO SOCIETARIO, EMPRESAS ACTIVAS 2022 <sup>14</sup>	TAMAÑO DE EMPRESAS ACTIVAS 2022 <sup>14</sup>	NÚMERO DE PRESTATARIOS ÚNICOS 2022 <sup>9</sup>
Empresa Unipersonal	23	Micro Empresa	5
Sociedad De Responsabilidad Limitada	1	Pequeña Empresa	1
<b>TOTAL</b>	<b>24</b>	<b>TOTAL</b>	<b>6</b>
		<b>TOTAL</b>	<b>12</b>

TAMAÑO DE CRÉDITOS (MILLONES DE DÓLARES) <sup>9</sup>							CRÉDITO FINANCIERO SEGÚN ACTIVIDAD (MILLONES DE DÓLARES) <sup>9</sup>						
Detalle	2017	2018	2019	2020	2021	2022	Detalle	2017	2018	2019	2020	2021	2022
Microcredito	0,38	0,49	0,44	0,38	0,37	0,45	AGRICULTURA Y GANADERIA	0,25	0,36	0,36	0,31	0,31	0,40
<b>TOTAL</b>	<b>0,38</b>	<b>0,49</b>	<b>0,44</b>	<b>0,38</b>	<b>0,37</b>	<b>0,45</b>	INDUSTRIA MANUFACTURERA	0,01	0,04	0,03	0,03	0,03	0,03
							<b>TOTAL</b>	<b>0,26</b>	<b>0,39</b>	<b>0,39</b>	<b>0,34</b>	<b>0,34</b>	<b>0,42</b>

## DATOS DE PRODUCCIÓN

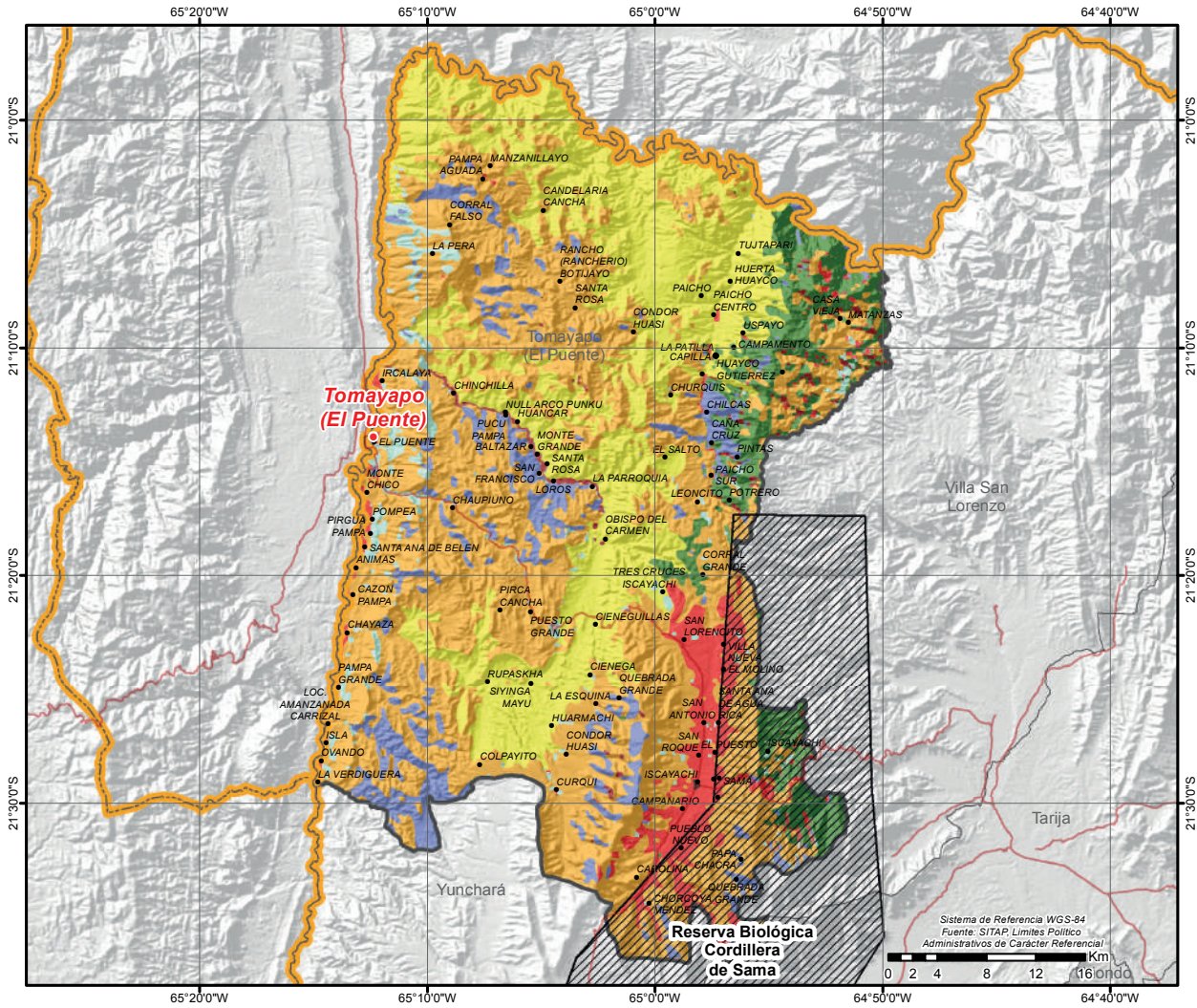
PRINCIPALES CULTIVOS 2022 <sup>10</sup>			PRODUCCIÓN AGRÍCOLA 2022 <sup>10</sup>			PRODUCCIÓN PECUARIA 2022 <sup>10</sup>			
Cultivo	Producción (Tm)	Superficie (ha)	Grupo	Producción (Tm)	Superficie (ha)	Grupo	N° de Cabezas	Peso Pie (kg)	Peso Gancho (kg)
Cebolla	14.397	784	Hortalizas	18.018	1.711	Caprinos	68.913	861.413	516.848
Papa	12.611	1.420	Tuberculos	12.748	1.458	Ovinos	48.330	1.696.383	1.512.729
Durazno	2.113	284	Frutales	2.336	351	Avícolas	12.051	38.563	33.140
Zanahoria	1.919	185	Forrajes	1.002	185	Bovinos	8.222	3.757.454	2.877.700
Haba	939	463	Cereales	969	556	Llamas	1.486	114.422	61.788
Alfalfa	826	101				Porcino	1.289	0	0
Maiz en grano	474	143							

## VOCACIONES Y POTENCIALIDADES AGROPRODUCTIVAS, PISCICOLA y AGROFORESTAL

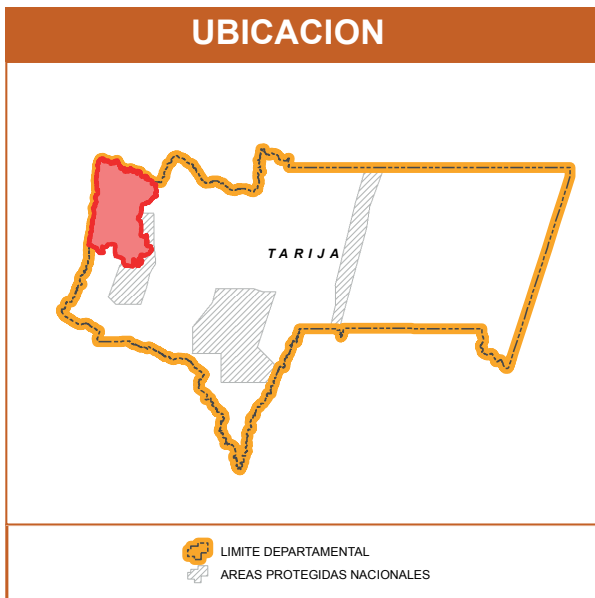
Vocación <sup>11</sup>	Sup. ha	%	potencial <sup>12</sup>		
Agropecuario	99.293 ha	48,28%	1. Producción de semillas para cultivos agrícolas 2. Uva 3. Papa 4. Artesanía de madera 5. Producción de leche sin tratar 6. Apicultura 7. Cría de ganado vacuno		
Pastoreo extensivo	57.071 ha	27,75%			
Explotación de yacimientos mineros	15.990 ha	7,77%			
Forestal maderable	14.360 ha	6,98%			
Cultivos agrícolas	11.650 ha	5,66%			
Turístico escénico	5.464 ha	2,66%			
Cultivos agrícolas mercado local	1.112 ha	0,54%			
Cultivos industriales y de consumo	545 ha	0,26%			
Pastoreo limitado	70 ha	0,03%			
Zona urbana	55 ha	0,03%			
Piscícola y captación de agua	50 ha	0,02%			
Extractivo forestal y petrolero	21 ha	0,01%			
<b>TOTAL</b>	<b>205.681 ha *</b>	<b>100%</b>			
Cobertura Vegetal <sup>13</sup>	Sup. ha	%	Uso Actual <sup>13</sup>	Sup. ha	%
Herbazal	92.402 ha	44,97%	Extractivo	178.187 ha	86,72%
Puna Altoandina	85.785 ha	41,75%	Extractivo Forestal	11.840 ha	5,76%
Bosque Ralo	12.567 ha	6,12%	Prod. Agrícola	8.551 ha	4,16%
Agricultura	8.551 ha	4,16%	Recreativo	6.030 ha	2,93%
Cárcavas	5.706 ha	2,78%	Prod. Agropecuario	780 ha	0,38%
Depositos de Arena	325 ha	0,16%	Prod. Piscícola	83 ha	0,04%
Cuerpos de Agua	83 ha	0,04%	<b>TOTAL</b>	<b>205.471 ha **</b>	<b>100%</b>
Bosque Denso	53 ha	0,03%			
<b>TOTAL</b>	<b>205.471 ha **</b>	<b>100%</b>			



# POTENCIAL PRODUCTIVO MUNICIPIO DE TOMAYAPO (EL PUENTE)



● CAPITALES MUNICIPALES	<b>POTENCIAL PRODUCTIVO</b>	■ EXPLOTACION DE YACIMIENTOS MINEROS	■ TURISTICO ESCENICO
● LOCALIDADES	■ AGROPECUARIO	■ FORESTAL MADERABLE	■ PISCICOLA Y CAPTACION DE AGUA
— CAMINO PRINCIPAL	■ CULTIVOS INDUSTRIALES Y DE CONSUMO	■ EXTRACTIVO FORESTAL Y PETROLERO	■ ZONA URBANA
▨ AREAS PROTEGIDAS NACIONALES	■ CULTIVOS AGRICOLAS MERCADO LOCAL	■ PASTOREO EXTENSIVO	
▨ LIMITE DEPARTAMENTAL	■ CULTIVOS AGRICOLAS	■ PASTOREO LIMITADO	



# MUNICIPIO DE ENTRE RIOS (LA MORETA)

## DATOS GENERALES Y DEMOGRÁFICOS

IDIOMAS QUE SE HABLA <sup>1</sup>	POBLACIÓN <sup>2</sup>			DATOS CLIMÁTICOS			Max.	Min.	Prom.
	2001	2012	Tasa	Altura(m.s.n.m.) <sup>6</sup>	Temperatura(°C) <sup>7</sup>	Precipitación(m.m.) <sup>8</sup>			
Castellano	18.195	19.339	14%				3.447	459	1.274
Guaraní	1.972	21.991					23	11	19
Quechua	234						103	63	88
Otros idiomas nacionales	88								
Otros idiomas extranjeros	34								
Sin definir	338								
No se aplica (NSA)	1.130								
<b>Total</b>	<b>21.991</b>								

## DATOS ECONÓMICOS Y ESTRUCTURA EMPRESARIAL

TIPO SOCIETARIO, EMPRESAS REGISTRADAS A 2022 <sup>14</sup>	TIPO SOCIETARIO, EMPRESAS ACTIVAS 2022 <sup>14</sup>	TAMAÑO DE EMPRESAS ACTIVAS 2022 <sup>14</sup>	NÚMERO DE PRESTATARIOS ÚNICOS 2022 <sup>9</sup>
Empresa Unipersonal	91	44	844
Sociedad De Responsabilidad Limitada	12	7	3
<b>TOTAL</b>	<b>103</b>	<b>0</b>	<b>847</b>
	<b>TOTAL</b>	<b>51</b>	<b>20</b>
		<b>TOTAL</b>	<b>51</b>

TAMAÑO DE CRÉDITOS (MILLONES DE DÓLARES) <sup>9</sup>							CRÉDITO FINANCIERO SEGÚN ACTIVIDAD (MILLONES DE DÓLARES) <sup>9</sup>						
Detalle	2017	2018	2019	2020	2021	2022	Detalle	2017	2018	2019	2020	2021	2022
Microcredito	6,89	5,74	6,19	6,02	6,86	7,89	AGRICULTURA Y GANADERIA	3,58	2,91	3,50	3,48	4,23	5,04
Pyme	0,12	0,13	0,19	0,21	0,18	0,09	INDUSTRIA MANUFACTURERA	0,50	0,49	0,42	0,38	0,41	0,50
<b>TOTAL</b>	<b>7,01</b>	<b>5,88</b>	<b>6,38</b>	<b>6,23</b>	<b>7,05</b>	<b>7,99</b>	CAZA, SILVICULTURA Y PESCA	0,09	0,05	0,03	0,03	0,01	0,00
							<b>TOTAL</b>	<b>4,17</b>	<b>3,44</b>	<b>3,94</b>	<b>3,89</b>	<b>4,65</b>	<b>5,54</b>

## DATOS DE PRODUCCIÓN

PRINCIPALES CULTIVOS 2022 <sup>10</sup>			PRODUCCIÓN AGRÍCOLA 2022 <sup>10</sup>			PRODUCCIÓN PECUARIA 2022 <sup>10</sup>			
Cultivo	Producción (Tm)	Superficie (ha)	Grupo	Producción (Tm)	Superficie (ha)	Grupo	Nº de Cabezas	Peso Pie (kg)	Peso Gancho (kg)
Papa	36.229	4.077	Cereales	40.162	15.125	Bovinos	71.742	32.786.094	25.109.700
Maiz en grano	33.588	10.578	Tuberculos	36.568	4.180	Avícolas	40.377	129.206	111.037
Cebolla	13.330	775	Hortalizas	22.604	3.808	Caprinos	36.230	452.875	271.725
Uva (Vid)	7.684	1.040	Frutales	11.823	1.700	Porcino	29.684	0	0
Trigo	6.425	4.419	Industriales	1.836	1.215	Ovinos	20.390	715.689	638.207
Tomate	2.719	150	Forrajes	834	135				
Arveja	2.536	1.680							

## VOCACIONES y POTENCIALIDADES AGROPRODUCTIVAS, PISCICOLA y AGROFORESTAL

Vocación <sup>11</sup>	Sup. ha	%	potencial <sup>12</sup>
Extractivo forestal y petrolero	221.115 ha	43,94%	1. Yeso natural 2. Turismo 3. Cría de ganado vacuno 4. Cultivo de frutas de carozo sin especificar 5. Cultivo de hortalizas 6. Producción de cereales 7. Apicultura
Cultivos agrícolas mercado local	198.322 ha	39,41%	
Cultivos agrícolas	43.176 ha	8,58%	
Forestal maderable	38.379 ha	7,63%	
Turístico escénico	1.423 ha	0,28%	
Piscícola y captación de agua	608 ha	0,12%	
Agropecuaria	107 ha	0,02%	
Zona urbana	95 ha	0,02%	
Explotación de yacimientos mineros	48 ha	0,01%	
Silvopastoril	1 ha	0,00%	
Ganadería limitado	1 ha	0,00%	
<b>TOTAL</b>	<b>503.275 ha *</b>	<b>100%</b>	

Cobertura Vegetal <sup>13</sup>	Sup. ha	%	Uso Actual <sup>13</sup>	Sup. ha	%
Bosque Denso	236.906 ha	47,06%	Extractivo Forestal	271.770 ha	53,99%
Bosque Ralo	212.256 ha	42,17%	Prod. Agropecuario	177.365 ha	35,23%
Agricultura	50.406 ha	10,01%	Prod. Agrícola	50.406 ha	10,01%
Depositos de Arena	1.295 ha	0,26%	Extractivo	1.670 ha	0,33%
Puna Altoandina	1.154 ha	0,23%	Recreativo	1.370 ha	0,27%
Cuerpos de Agua	773 ha	0,15%	Prod. Piscicola	773 ha	0,15%
Herbazal	516 ha	0,10%	Prod. Ganadero	27 ha	0,01%
Cárcavas	75 ha	0,01%	Urbano	9 ha	0,00%
Estructura Urbana	9 ha	0,00%	<b>TOTAL</b>	<b>503.390 ha **</b>	<b>100%</b>
<b>TOTAL</b>	<b>503.390 ha **</b>	<b>100%</b>			



# POTENCIAL PRODUCTIVO MUNICIPIO DE ENTRE RIOS (LA MORETA)

