



Ciudad de Santa Cruz de la Sierra



# Santa Cruz

*en cifras* 

Septiembre | 2021

# *Santa Cruz*

*211 años*



Boletín informativo producido y publicado por el Instituto Nacional de Estadística (INE), para cada aniversario cívico, con indicadores estadísticos del departamento de Santa Cruz.

©INE, 2021

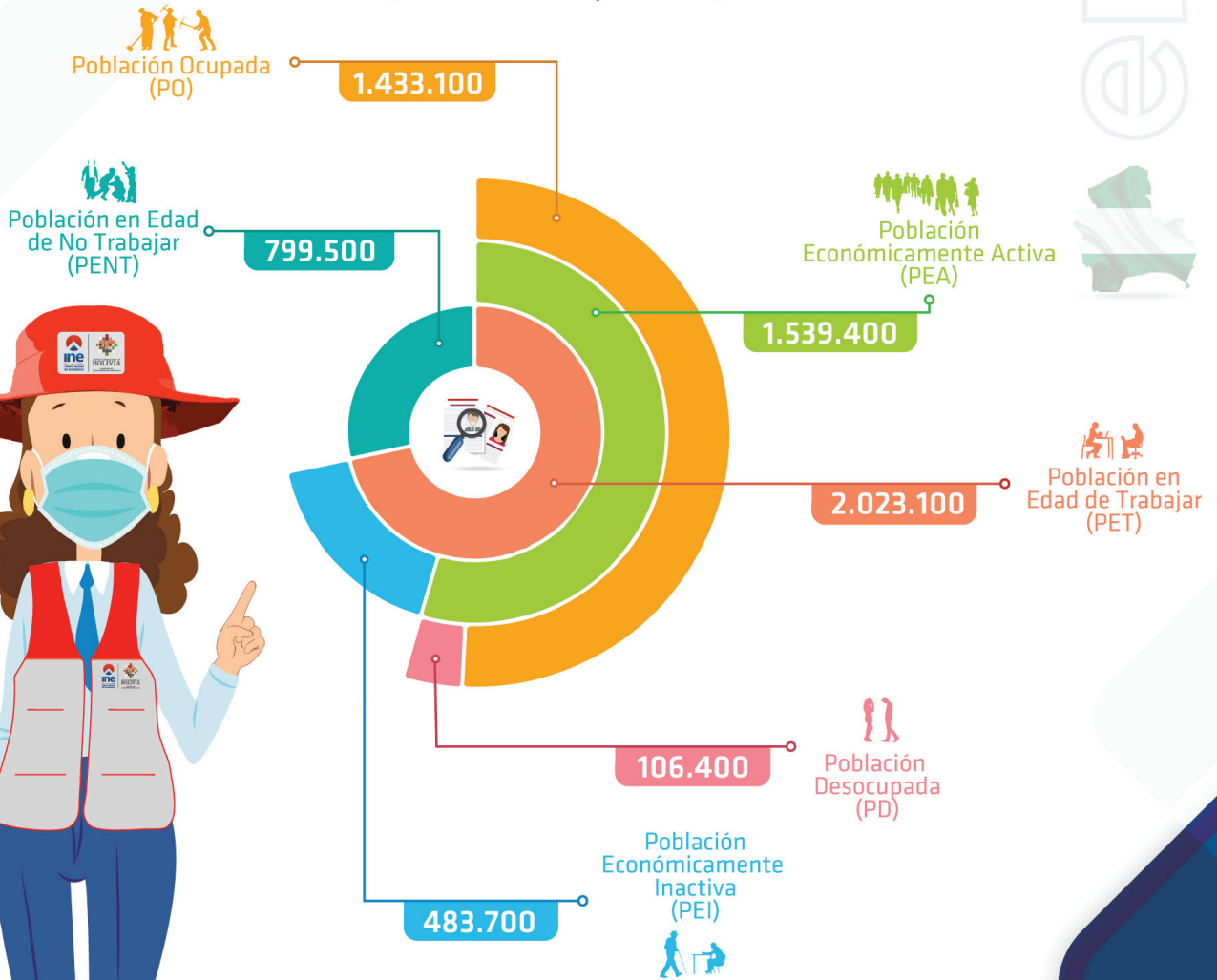
Avenida José Carrasco N° 1391, zona Miraflores  
Telf.: (591-2) 2222333 • Fax: (591-2)222885

-  [www.ine.gob.bo](http://www.ine.gob.bo)
-  @INE\_Bolivia
-  ineboliviaoficial
-  ineboliviaoficial
-  ineboliviaoficial

La Paz - Bolivia

Según los resultados de la Encuesta Continua de Empleo (ECE) al **segundo trimestre de 2021 (2T - 2021)**, la Población Económicamente Activa (PEA) estuvo conformada por **aproximadamente 1.539.400 personas en el área urbana del departamento de Santa Cruz**, observándose una tasa de desocupación del 6,9%.

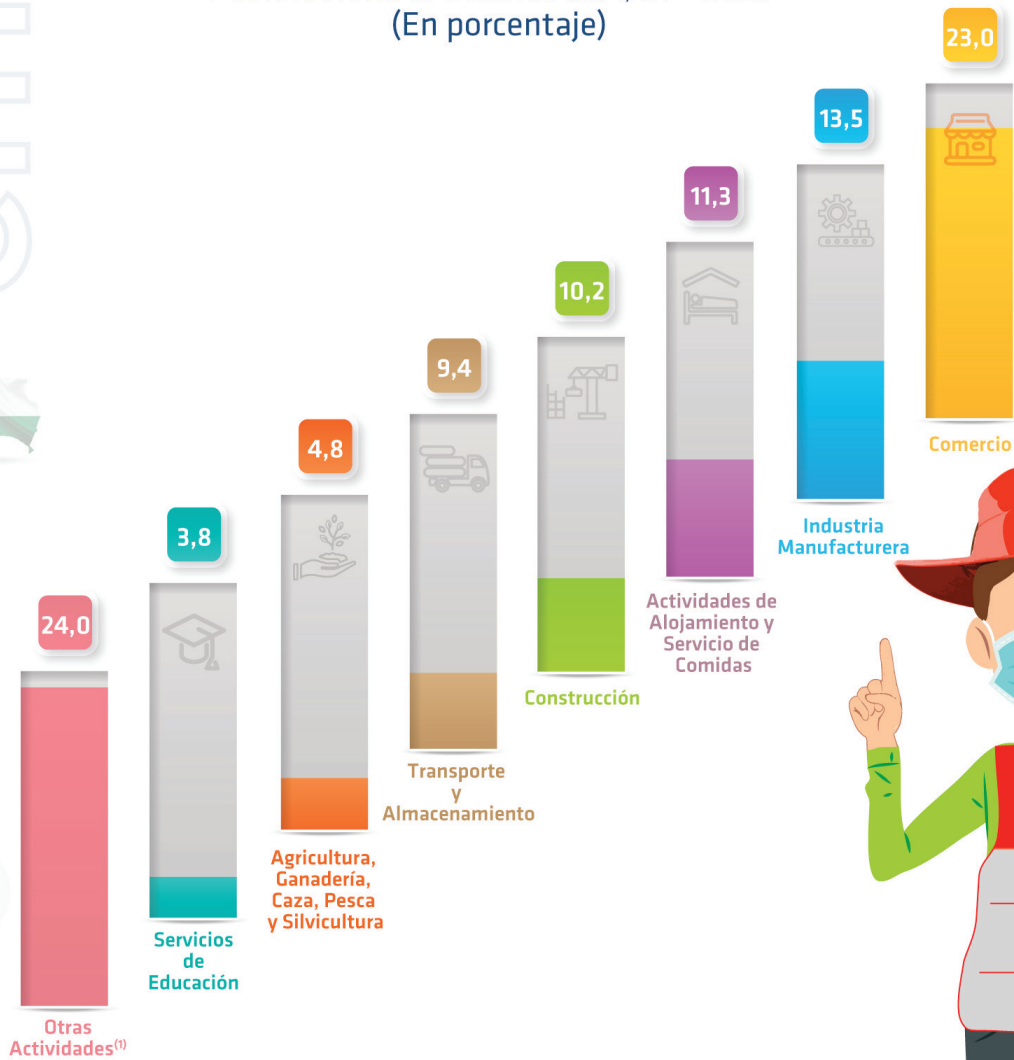
**SANTA CRUZ - ÁREA URBANA: POBLACIÓN SEGÚN CONDICIÓN DE ACTIVIDAD, 2T - 2021<sup>(p)</sup>**  
(En número de personas)



Fuente: Instituto Nacional de Estadística - Encuesta Continua de Empleo  
 Nota: La Población en Edad de Trabajar está conformada por personas de 14 años o más de edad. Puede existir diferencias en los valores que se muestran en los cuadros debido a que su cálculo considera todos los dígitos decimales. Las estimaciones consideran factores de expansión calculados a través del método lineal con distancia Ji-cuadrado con ajuste propensity score. Los datos a partir de enero 2021 consideran factores de expansión con la revisión de las proyecciones de población de Bolivia.  
 (p) Preliminar

Del total de la población ocupada, el **23,0% tiene como actividad principal el Comercio** y el 13,5% la Industria Manufacturera.

## SANTA CRUZ - ÁREA URBANA: POBLACIÓN OCUPADA POR ACTIVIDAD ECONÓMICA, 2T - 2021<sup>(p)</sup> (En porcentaje)



Fuente: Instituto Nacional de Estadística - Encuesta Continua de Empleo

<sup>(1)</sup> Otras actividades incluye: Explotación de Minas y Canteras; Suministro de Electricidad, Gas, Vapor y Aire Acondicionado; Suministro de Agua, Evacuación de Aguas Residuales; Actividades de Informaciones y Comunicaciones; Intermediación Financiera y Seguros; Actividades Inmobiliarias; Servicios Profesionales y Técnicos; Actividades de Servicio Administrativo y de Apoyo; Administración Pública, Defensa y Seguridad Social; Servicios de Salud y Asistencia Social; Actividades Artísticas y Entretenimiento; Actividades de Hogares Privados; Servicio de organismos extraterritoriales y no especificadas.

Nota: La Población en Edad de Trabajar está conformada por personas de 14 años o más de edad.

Puede existir diferencias en los valores que se muestran en los cuadros debido a que su cálculo considera todos los dígitos decimales.

Las estimaciones en 2019 y 2020 consideran factores de expansión calculados a través del método lineal con distancia Ji-cuadrado.

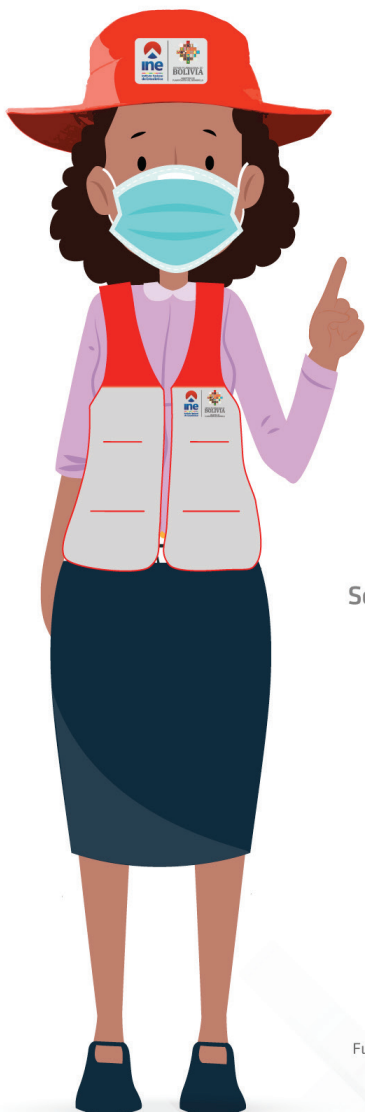
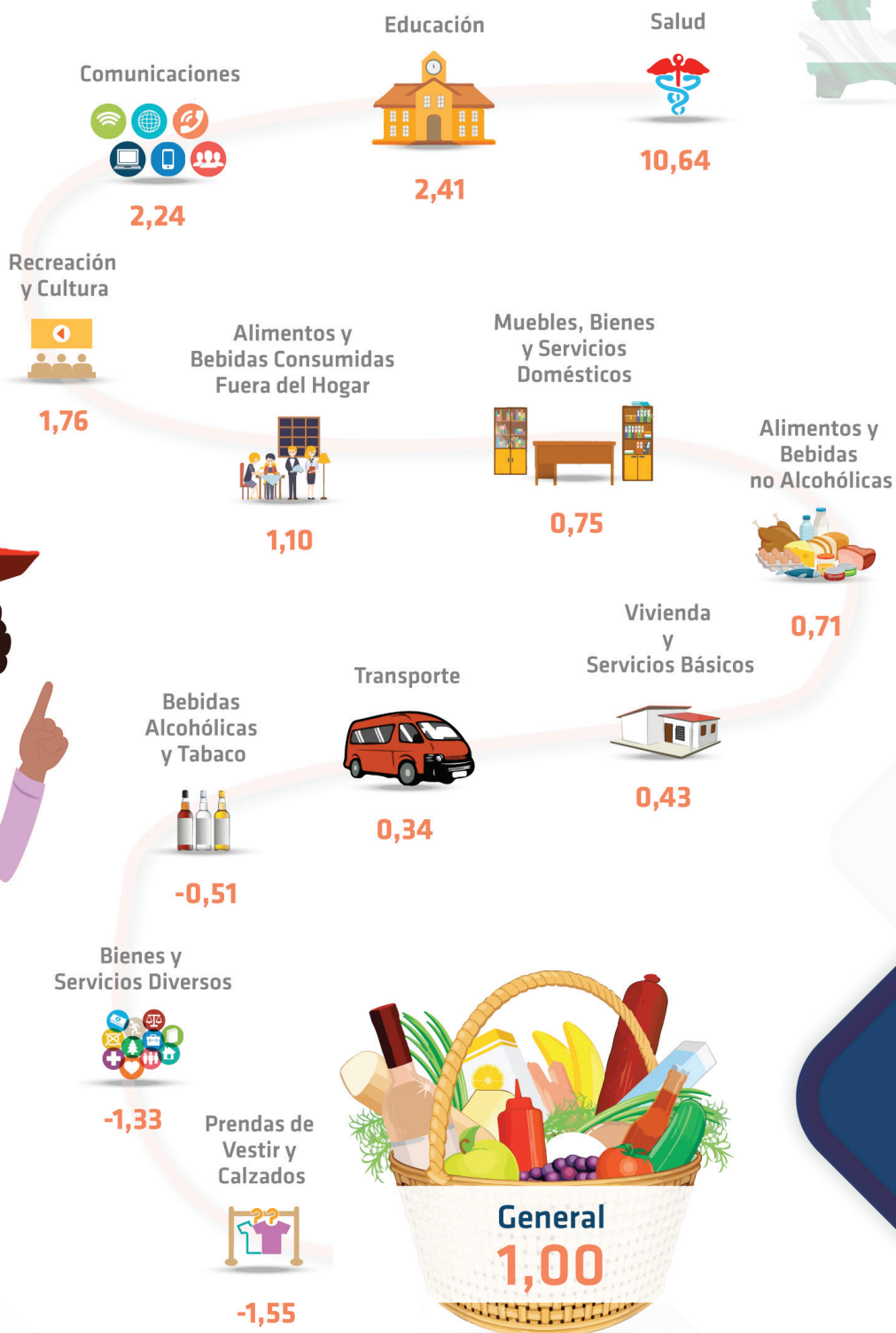
A partir del segundo trimestre 2020, las estimaciones consideran factores de expansión calculados a través del método lineal con distancia Ji-cuadrado con ajuste propensity score.

Los datos a partir de enero 2021 consideran factores de expansión con la revisión de las proyecciones de población de Bolivia.

(p) Preliminar

El Índice de Precios al Consumidor (IPC) es un indicador que mide la variación de precios de un conjunto de bienes y servicios representativos en el consumo de los hogares.

## CONURBACIÓN SANTA CRUZ<sup>(1)</sup>: VARIACIÓN PORCENTUAL ACUMULADA DEL ÍNDICE DE PRECIOS AL CONSUMIDOR SEGÚN DIVISIÓN DE PRODUCTOS Y SERVICIOS, 2020



Fuente: Instituto Nacional de Estadística  
<sup>(1)</sup> Conurbación Santa Cruz: Santa Cruz de la Sierra, La Guardia, Cotoca, Warnes

## SANTA CRUZ: CRECIMIENTO Y PARTICIPACIÓN DEL PRODUCTO INTERNO BRUTO, SEGÚN ACTIVIDAD ECONÓMICA, 2020<sup>(p)</sup> (En porcentaje)



ACTIVIDAD ECONÓMICA	Crecimiento <sup>(1)</sup>	Participación <sup>(2)</sup>
PRODUCTO INTERNO BRUTO (a precios de mercado)	<b>-4,34</b>	<b>100,00</b>
Derechos s/Importaciones, IVA nd, IT y otros Impuestos Indirectos	-5,61	16,03
PRODUCTO INTERNO BRUTO (a precios básicos)	<b>-4,15</b>	<b>83,97</b>
1. Agricultura, Silvicultura, Caza y Pesca	4,04	19,88
2. Extracción de Minas y Canteras	-14,92	3,09
3. Industrias Manufactureras	-2,06	15,07
4. Electricidad, Gas y Agua	1,50	2,81
5. Construcción	-22,74	2,14
6. Comercio	-2,37	7,14
7. Transporte, Almacenamiento y Comunicaciones	-13,53	9,07
8. Establecimientos Financieros, Seguros, Bienes Inmuebles y Servicios Prestados a las Empresas	-3,03	11,22
9. Servicios Comunes, Sociales, Personales y Domésticos	-13,44	4,37
10. Restaurantes y Hoteles	-13,24	2,32
11. Servicios de la Administración Pública	2,04	12,65
Servicios Bancarios Imputados	-0,20	-5,79



PIB NOMINAL

**11.376 millones de dólares**

Fuente: Instituto Nacional de Estadística

<sup>(1)</sup> La Tasa de Crecimiento es la relación de cambio de una variable en dos momentos en el tiempo en términos porcentuales.

<sup>(2)</sup> La Tasa de Participación es la proporción del valor de una actividad respecto al total medidos en un periodo determinados.

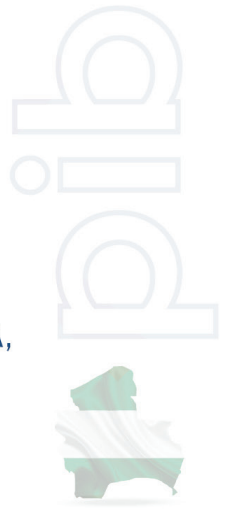
(p) Preliminar

El Producto Interno Bruto (PIB) es un indicador estadístico que mide el valor de los bienes y servicios finales producidos dentro los límites geográficos de una economía, en un período determinado.

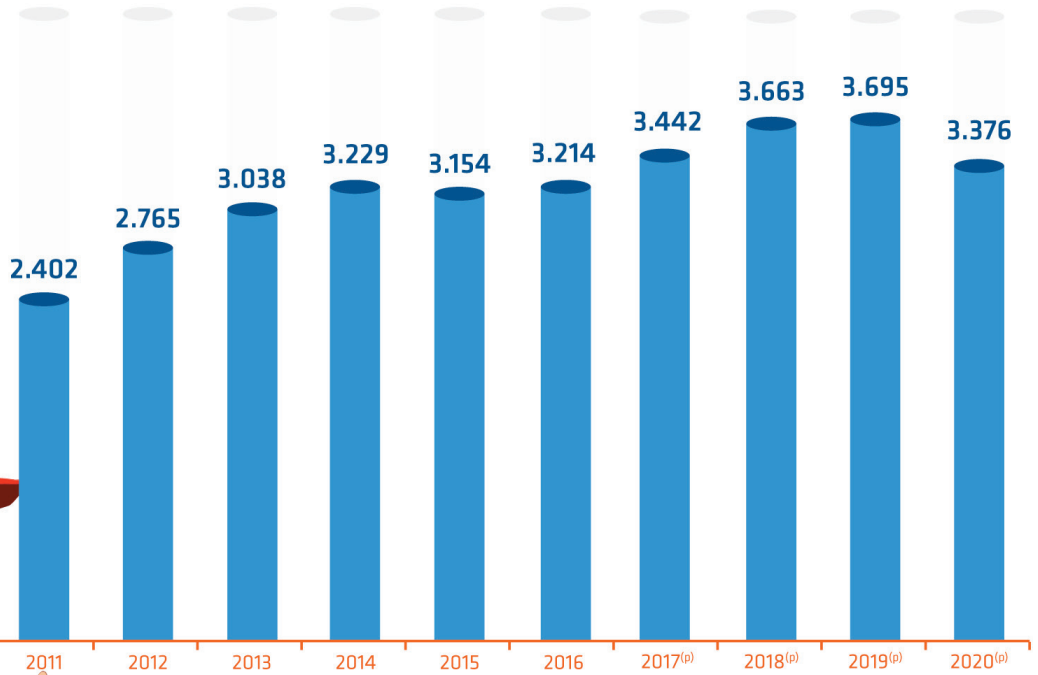
Para el período 2020, el PIB del departamento de **Santa Cruz llegó a 11.376 millones de dólares.**

Por efecto de la pandemia del COVID-19 casi todas las actividades registraron variación negativa. La actividad que presentó la mayor variación positiva fue la **Agricultura, Silvicultura, Caza y Pesca con 4,04%**, y una participación del 19,88%





## SANTA CRUZ: PRODUCTO INTERNO BRUTO PER CÁPITA, 2011 - 2020 (En dólares estadounidenses)



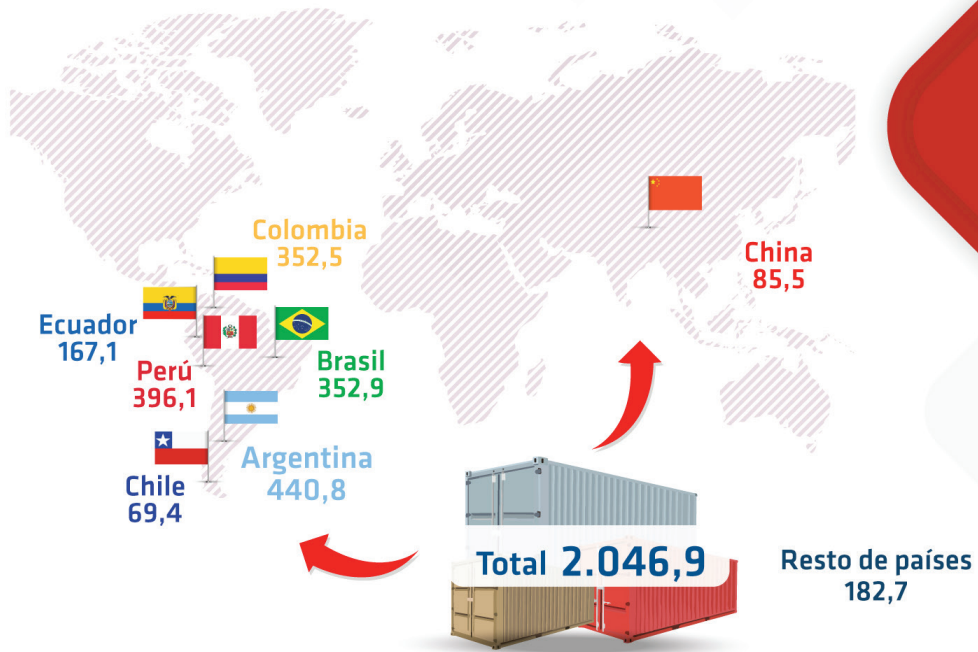
Fuente: Instituto Nacional de Estadística  
(p) Preliminar

El PIB per cápita es un indicador que refleja la medición del PIB nominal de un país o departamento, dividido entre el número de sus habitantes en un determinado período, generalmente un año.

En 2020 el PIB per cápita de Santa Cruz **alcanzó a 3.376 dólares estadounidenses.**



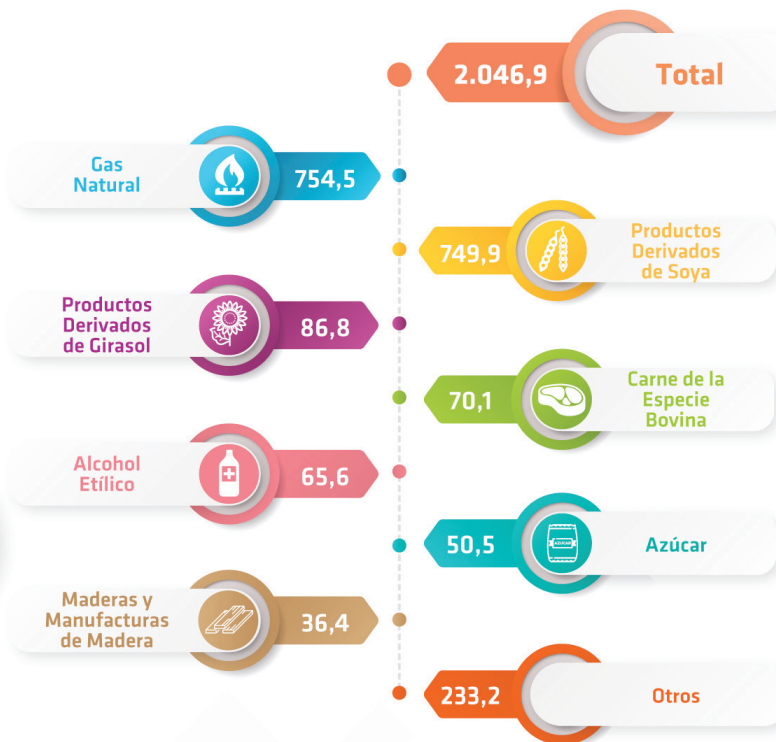
## SANTA CRUZ: EXPORTACIONES<sup>(1)</sup> SEGÚN PRINCIPALES PAÍSES DE DESTINO, 2020<sup>(p)</sup> (En millones de dólares estadounidenses)



Fuente: Instituto Nacional de Estadística

<sup>(1)</sup> Corresponde a exportaciones de productos de origen nacional, no incluye reexportaciones ni efectos personales.  
<sup>(p)</sup> Preliminar

## SANTA CRUZ: EXPORTACIONES<sup>(1)</sup>, SEGÚN PRINCIPALES PRODUCTOS, 2020<sup>(p)</sup> (En millones de dólares estadounidenses)



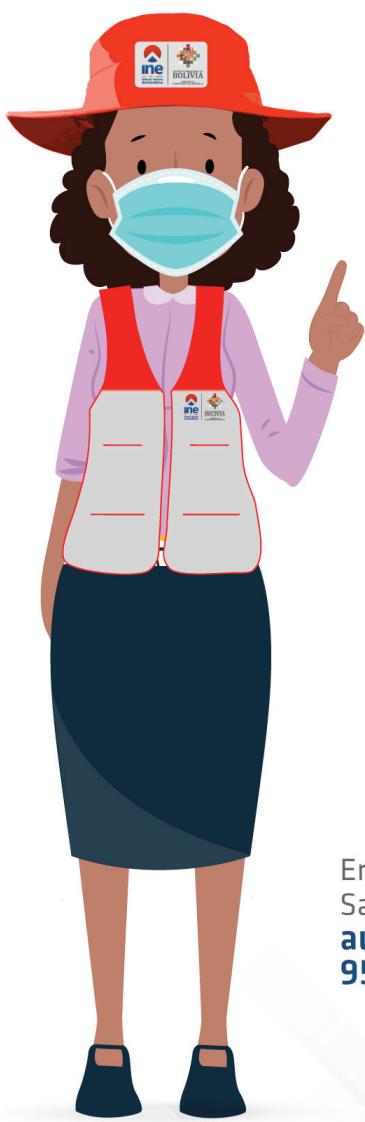
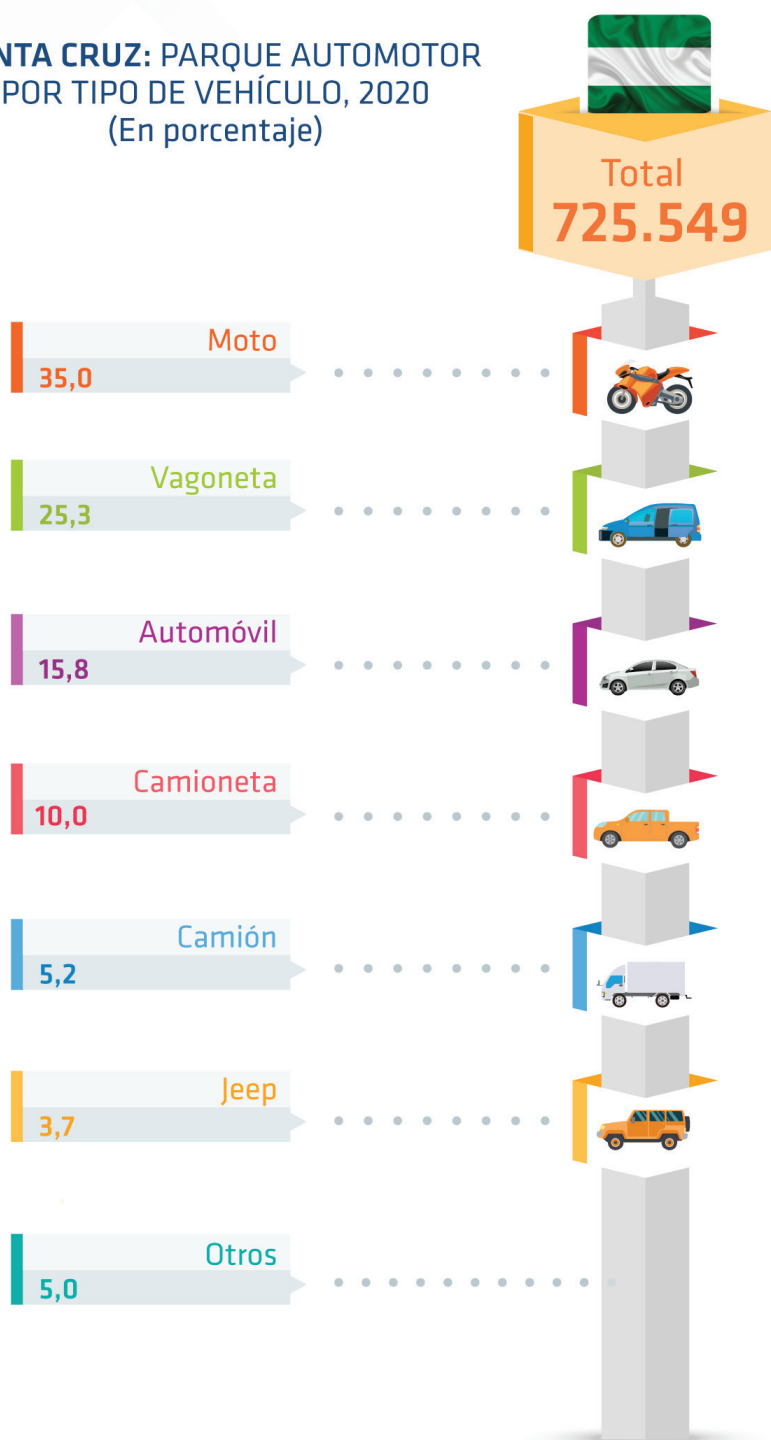
Fuente: Instituto Nacional de Estadística

<sup>(1)</sup> Corresponde a exportaciones de productos de origen nacional, no incluye reexportaciones ni efectos personales.  
<sup>(p)</sup> Preliminar





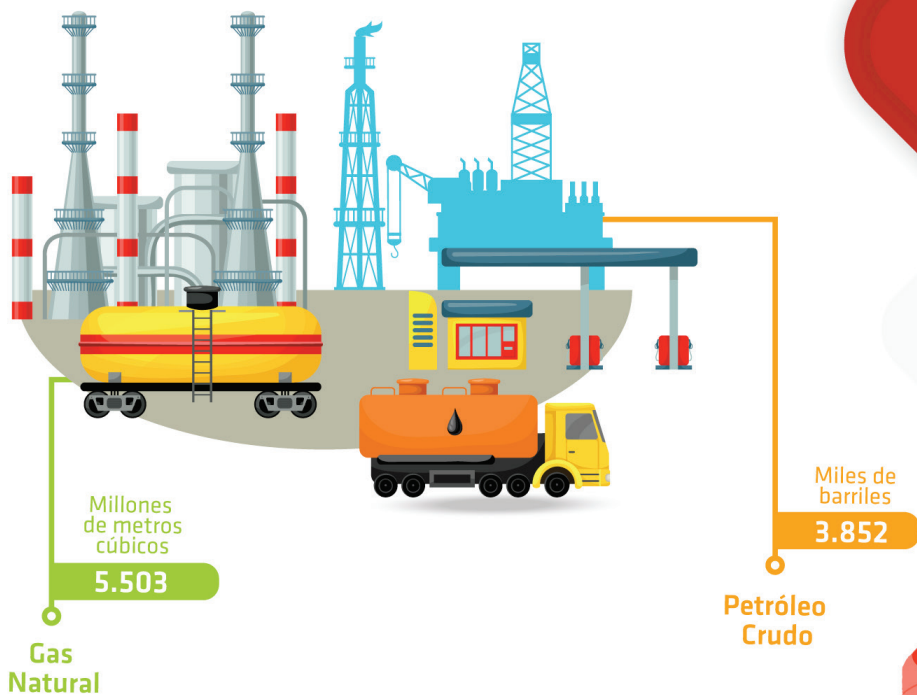
### SANTA CRUZ: PARQUE AUTOMOTOR POR TIPO DE VEHÍCULO, 2020 (En porcentaje)



Fuente: Instituto Nacional de Estadística - Registro Único para la Administración Tributaria Municipal

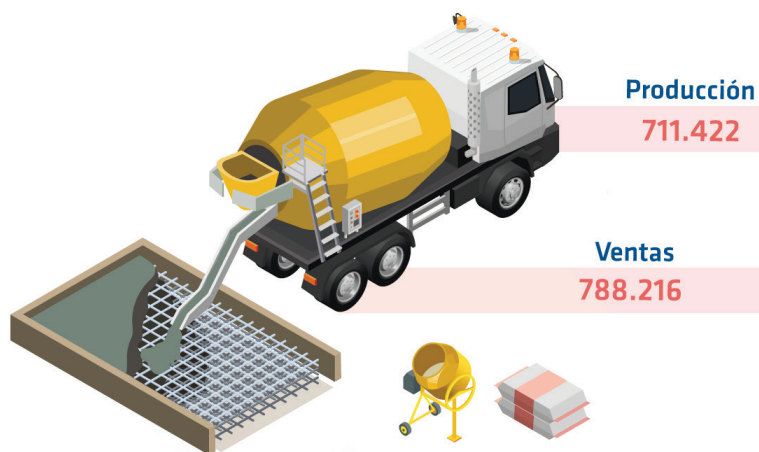
En 2020, el parque automotor en el departamento de Santa Cruz **alcanzó a 725.549 vehículos**; los **automóviles particulares representaron el 95,2%**, los de servicio público 4,1% y oficiales 0,6%.

## SANTA CRUZ: PRODUCCIÓN DE PETRÓLEO Y GAS NATURAL, 2020<sup>(p)</sup>

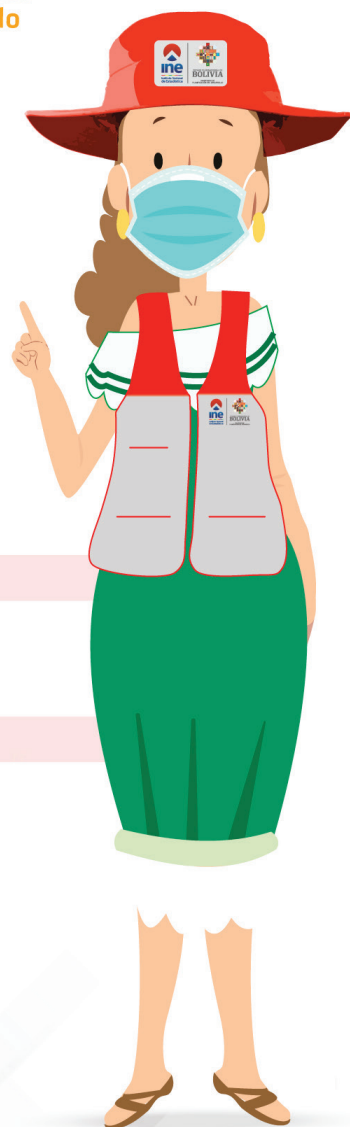


Fuente: Instituto Nacional de Estadística  
(p) Preliminar

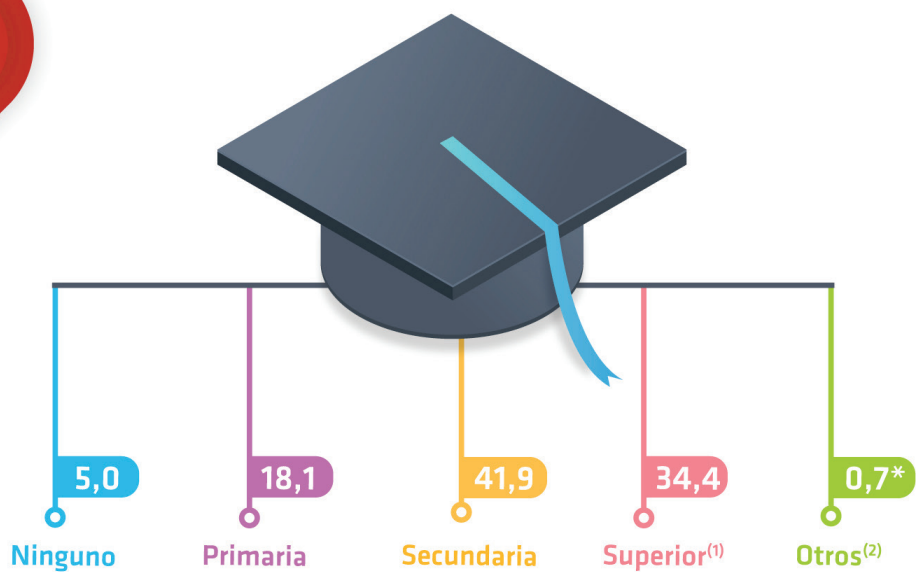
## SANTA CRUZ: PRODUCCIÓN Y VENTAS DE CEMENTO, 2020<sup>(p)</sup> (En toneladas)



Fuente: Instituto Nacional de Estadística  
(p) Preliminar



### SANTA CRUZ: NIVEL DE INSTRUCCIÓN ALCANZADO DE LA POBLACIÓN DE 19 AÑOS O MÁS DE EDAD, 2020 (En porcentaje)

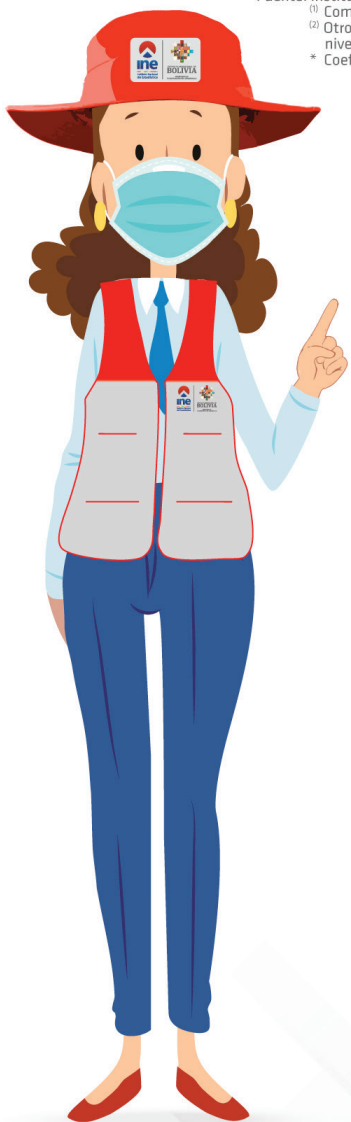


Fuente: Instituto Nacional de Estadística – Encuesta de Hogares 2020

<sup>(1)</sup> Comprende Universidad (Licenciatura y Postgrado), Técnico (Medio y Superior), Colegio Militar y Academia de Policías.

<sup>(2)</sup> Otros cursos: Estudios técnicos, no se exige el sexto grado de secundaria concluido; por esa razón, no se toma en cuenta como nivel superior.

\* Coeficiente superior al 20%, emplearlo solo de forma referencial.



### SANTA CRUZ: INDICADORES DE EDUCACIÓN, 2020



Tasa de alfabetismo en la población de 15 años o más de edad

96,2%

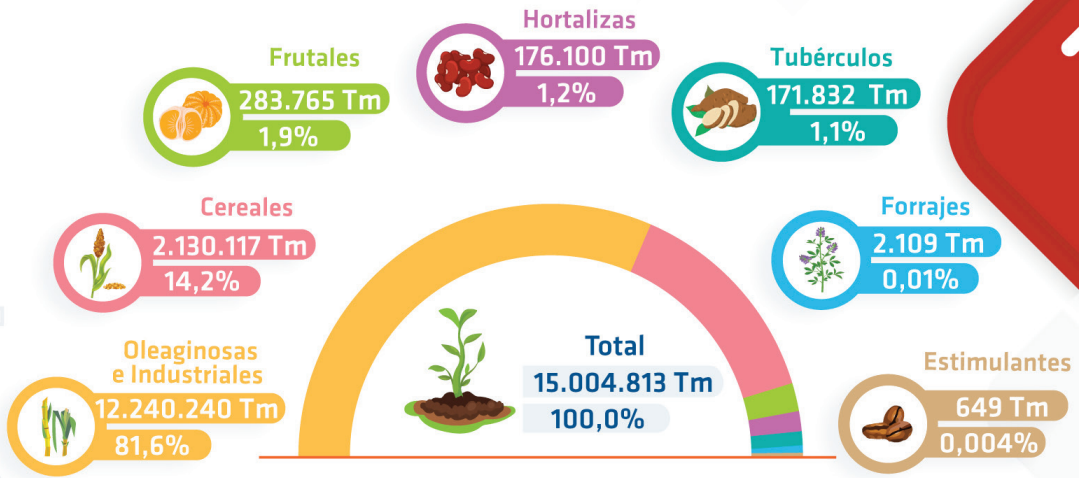


Años promedio de estudio de la población de 19 años o más de edad

10,8

Fuente: Instituto Nacional de Estadística – Encuesta de Hogares 2020

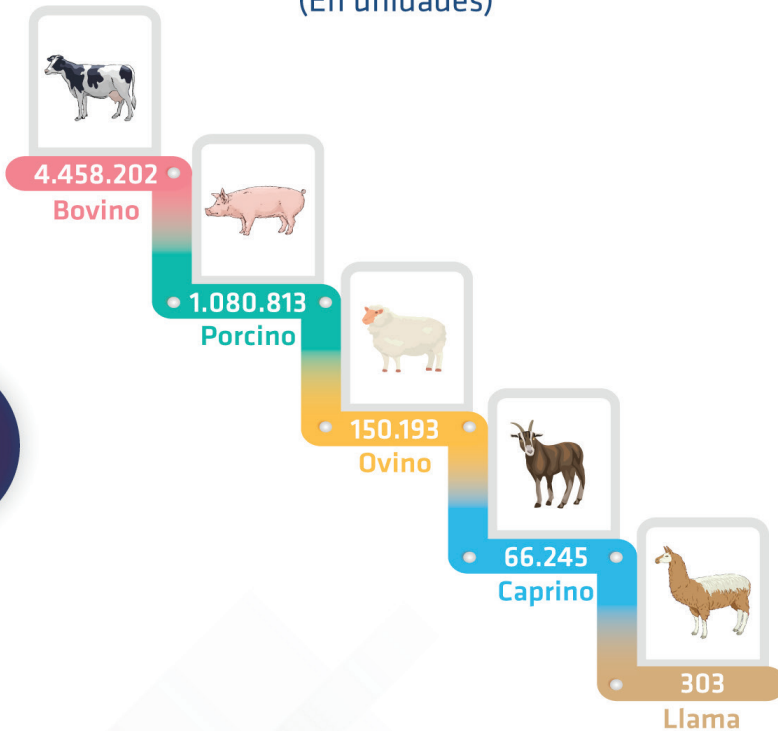
## SANTA CRUZ: VOLÚMENES DE PRODUCCIÓN POR GRUPO DE CULTIVO, AÑO AGRÍCOLA 2019 - 2020<sup>(p)</sup> (En toneladas y porcentaje)



Fuente: Instituto Nacional de Estadística - Ministerio de Desarrollo Rural y Tierras  
(p) Preliminar

En el año agrícola 2019-2020, se estimó que la producción de los diferentes grupos de cultivos **alcanzó un total de 15.004.813 toneladas**; el **81,6%** de esta producción fue **Oleaginosas e Industriales**, en especial caña de azúcar, y un **14,2%**, Cereales, principalmente sorgo en grano. De igual forma, la producción de carne bovina en el departamento registró un total de 143.411 toneladas y la de pollos parrilleros 264.123 toneladas.

## SANTA CRUZ: NÚMERO DE CABEZAS DE GANADO POR ESPECIE, 2020<sup>(p)</sup> (En unidades)



Fuente: Instituto Nacional de Estadística - Ministerio de Desarrollo Rural y Tierras  
(p) Preliminar



**SANTA CRUZ: INDICADORES DE TELECOMUNICACIONES, 2020<sup>(p)</sup>**  
(En número)



**Líneas Telefónicas Móviles**

**3.365.311**



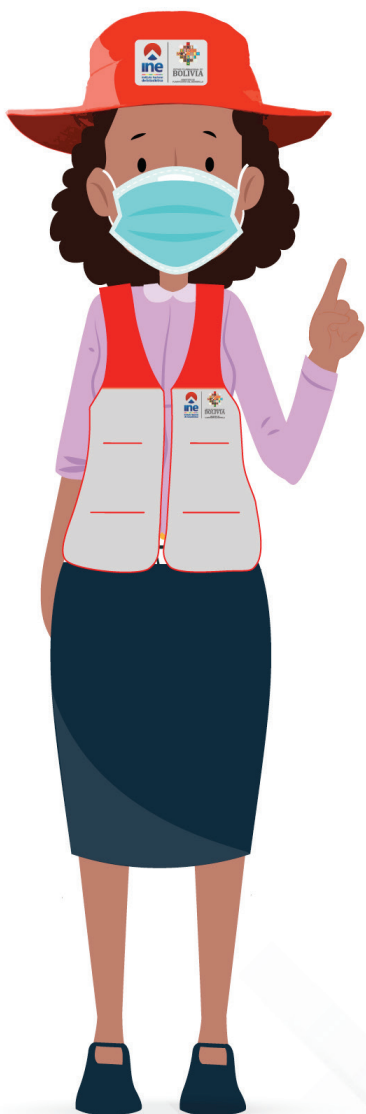
**Conexiones a Internet**

**3.147.324**



**Líneas Telefónicas Fijas**

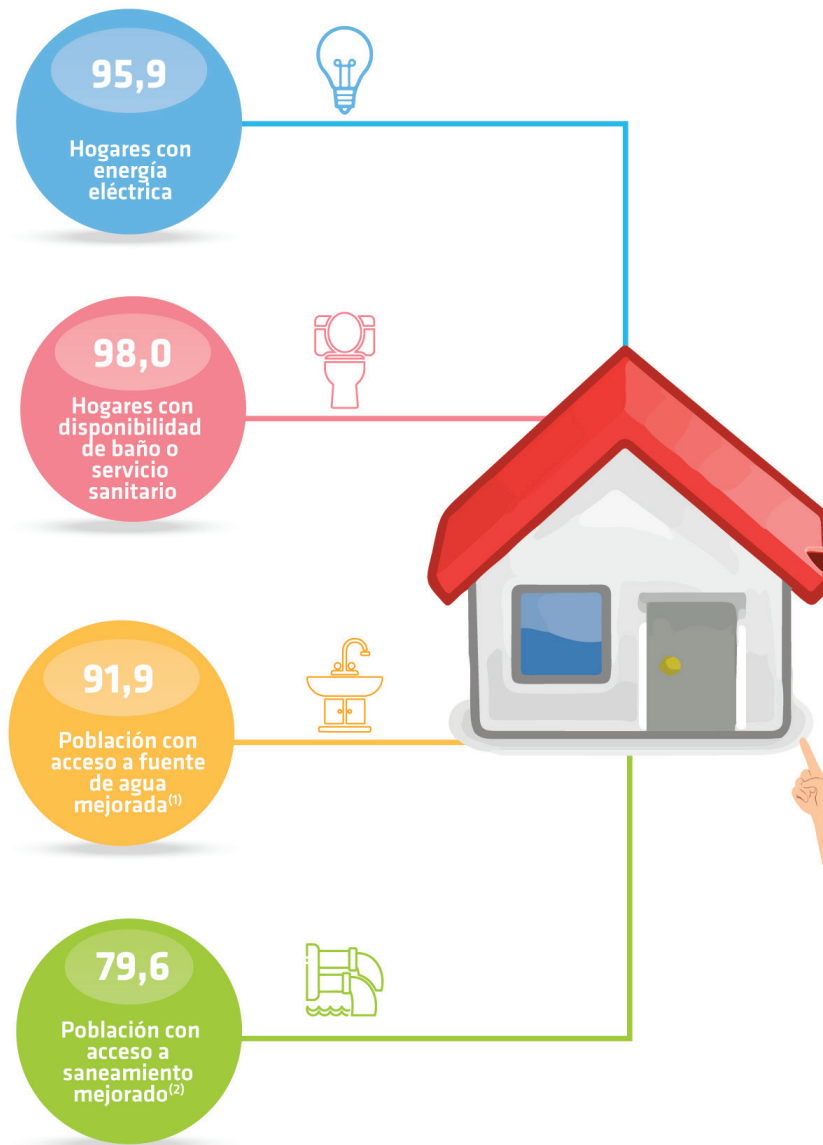
**150.145**



Fuente: Instituto Nacional de Estadística  
Autoridad de Regulación y Fiscalización de Telecomunicaciones y Transportes  
(p) Preliminar

La Encuesta de Hogares 2020 señala que el **91,9% de la población tiene acceso a fuente de agua mejorada**, el 79,6% cuenta con saneamiento mejorado y 95,9% de los hogares dispone de energía eléctrica.

**SANTA CRUZ: ACCESO A SERVICIOS BÁSICOS EN LOS HOGARES, 2020**  
(En porcentaje)

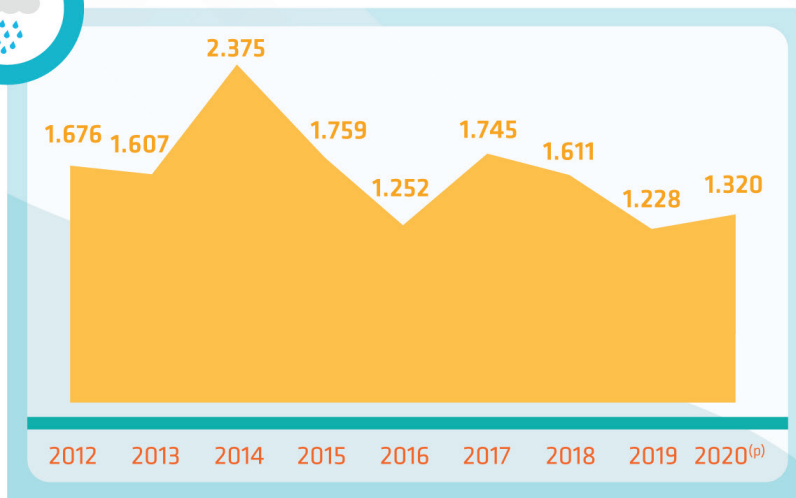


Fuente: Instituto Nacional de Estadística – Encuesta de Hogares 2020

<sup>(1)</sup> Para el cálculo se considera a la población en área urbana que tiene acceso al agua por: Cañería de red dentro de la vivienda; Cañería de red fuera de la vivienda, pero dentro del lote o terreno; Pileta pública; Pozo entubado/perforado, cosecha de agua de lluvia. En área rural se considera el acceso al agua por: Cañería de red dentro de la vivienda; Cañería de red fuera de la vivienda, pero dentro del lote o terreno; Pileta pública; Pozo entubado/perforado, cosecha de agua de lluvia; Pozo excavado protegido y Vertiente protegida, respecto de la población que reside en viviendas particulares con personas presentes.

<sup>(2)</sup> Para el cálculo se toma en cuenta a la población en área urbana que tiene acceso a servicio de alcantarillado, cámara séptica y baño ecológico (baño de compostaje) y en área rural que tiene acceso a servicio de alcantarillado, cámara séptica, pozo de absorción y letrina de pozo ciego con piso, y baño ecológico (baño de compostaje), respecto de la población que reside en viviendas particulares con personas presentes.

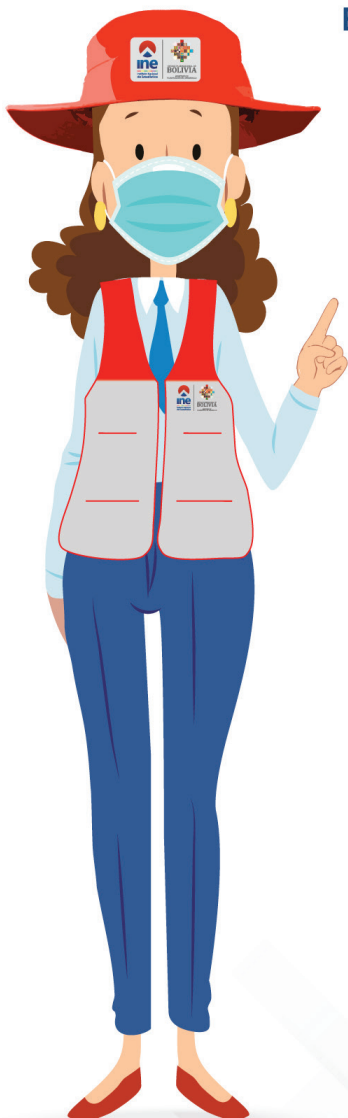
## ESTACIÓN SANTA CRUZ: PRECIPITACIÓN PLUVIAL<sup>(1)</sup> ACUMULADA, 2012 - 2020 (En milímetros)



Fuente: Instituto Nacional de Estadística - Servicio Nacional de Meteorología e Hidrología  
<sup>(1)</sup> Un milímetro de precipitación equivale a un litro por metro cuadrado.  
<sup>(p)</sup> Preliminar

En 2020, la **precipitación pluvial acumulada de la ciudad de Santa Cruz llegó a 1.320 milímetros**. El mes con mayor cantidad de lluvia fue **agosto con 313 milímetros**. Asimismo, la ciudad alcanzó una **temperatura media de 25,5°C**.

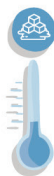
## ESTACIÓN SANTA CRUZ: TEMPERATURA MEDIA<sup>(1)</sup>, 2020<sup>(p)</sup> (En grados centígrados)



Temperatura  
media anual  
25,5°

Mínima<sup>(2)</sup>

16,6°  
julio



Máxima<sup>(3)</sup>

34,4°  
octubre



Enero	27,6°	Julio	20,8°
Febrero	26,9°	Agosto	22,8°
Marzo	29,0°	Septiembre	25,4°
Abril	26,2°	Octubre	28,8°
Mayo	22,1°	Noviembre	28,4°
Junio	20,7°	Diciembre	26,9°

Fuente: Instituto Nacional de Estadística - Servicio Nacional de Meteorología e Hidrología

<sup>(1)</sup> Temperatura media: Promedio obtenido entre las temperaturas máximas y mínimas.

<sup>(2)</sup> Temperatura mínima: Es la menor temperatura registrada en un mes.

<sup>(3)</sup> Temperatura máxima: Es la mayor temperatura registrada en un mes.

<sup>(p)</sup> Preliminar

temperatura





# ine

## BOLIVIA

### OFICINA CENTRAL LA PAZ

Avenida José Carrasco N° 1391 - Miraflores  
Telf.: (591-2) 2222333 • Fax (591-2) 2222885  
[www.ine.gob.bo](http://www.ine.gob.bo)

### OFICINA DEPARTAMENTAL SANTA CRUZ

Segundo Anillo, avenida Santa Cruz N° 111,  
esquina calle Taperas  
Telf.: (591-3) 3361544 · 3361546 · 3361543

Agroindustria en Santa Cruz



@INE\_Bolivia



ineboliviaoficial



ineboliviaoficial



ineboliviaoficial