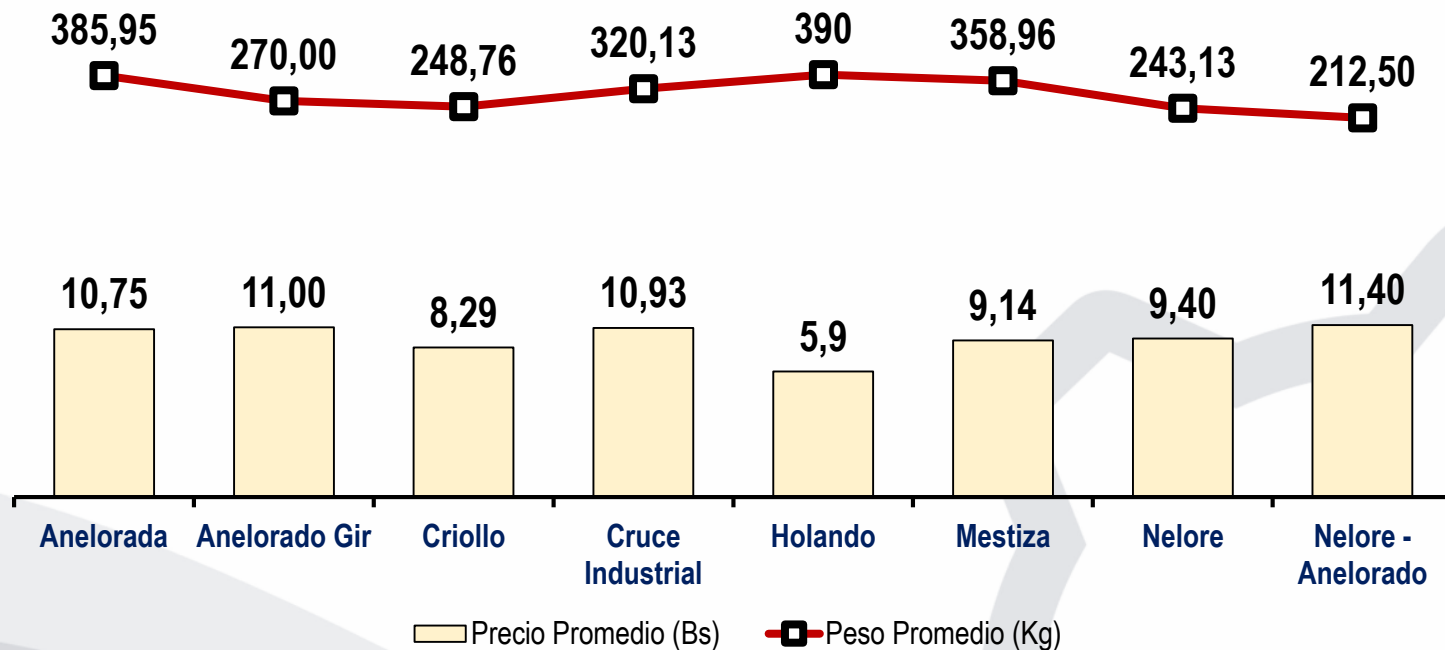
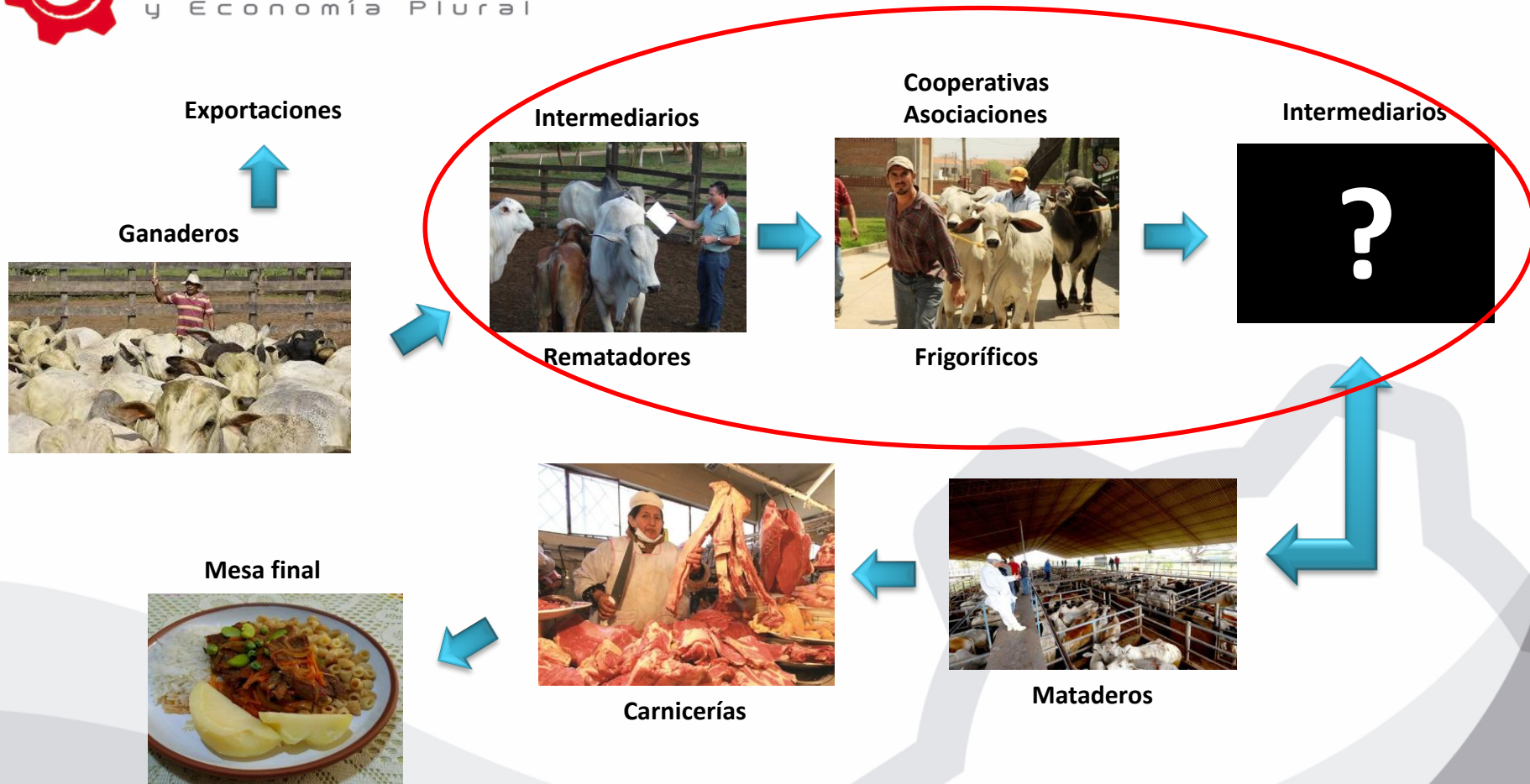




# MOVIMIENTOS DE GANADO BOVINO EN LOS PASOS FRONTERIZOS DE BOLIVIA



Como se observa en el grafico el precio promedio por kilo de res vivo para consumo del mercado interno no supera los 12 Bs, exceptuando la clase Holando que es requerido para la producción de leche



Se identifica la existencia de hasta mas de 3 intermediarios donde el precio de la carne de res tiende a incrementar.

Desde la puesta en venta por kilo de res viva el precio se incrementan en casi un 50% para la venta final



## VARIACION DE PRODUCCION DE CARNE DE RES Y CONSUMO REQUERIDO EN LAS PRINCIPALES CIUDADES DEL PAIS

CIUDAD	Produccion Carne (kg)	Poblacion 2021 (ciudades capitales)	Poblacion consume carne (5-79 años)	**Consumo de carne requerido (kg)	Variacion de produccion de carne de res y conumo requerido (kg)
SANTA CRUZ	107.503.173	1.867.673	1.662.229	30.751.236	76.751.937
TRINIDAD	4.431.739	162.710	144.812	2.679.020	1.752.719
COCHABAMBA	18.226.794	841.276	748.736	13.851.609	4.375.185
COBIJA	1.205.523	88.064	78.377	1.449.974	-244.451
POTOSÍ	2.727.509	264.402	235.318	4.353.379	-1.625.870
SUCRE	4.630.318	353.996	315.056	5.828.544	-1.198.226
TARIJA	2.176.642	267.378	237.966	4.402.379	-2.225.737
ORURO	1.601.018	345.802	307.764	5.693.630	-4.092.612
EL ALTO	15.576.276	1.089.126	969.322	17.932.460	-2.356.184
LA PAZ	2.892.510	945.889	841.841	15.574.062	-12.681.552
<b>TOTAL</b>	<b>160.971.501</b>	<b>6.226.316</b>	<b>5.541.421</b>	<b>102.516.293</b>	<b>58.455.208</b>

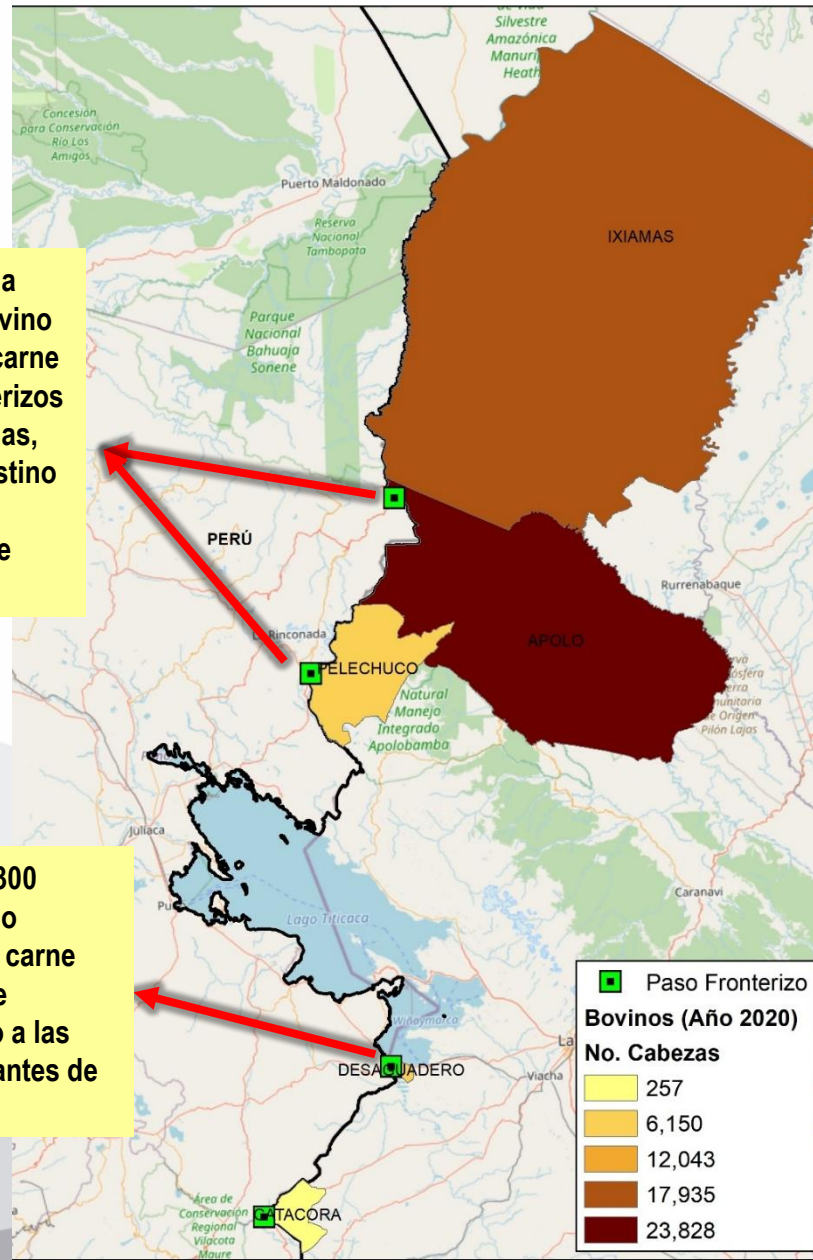
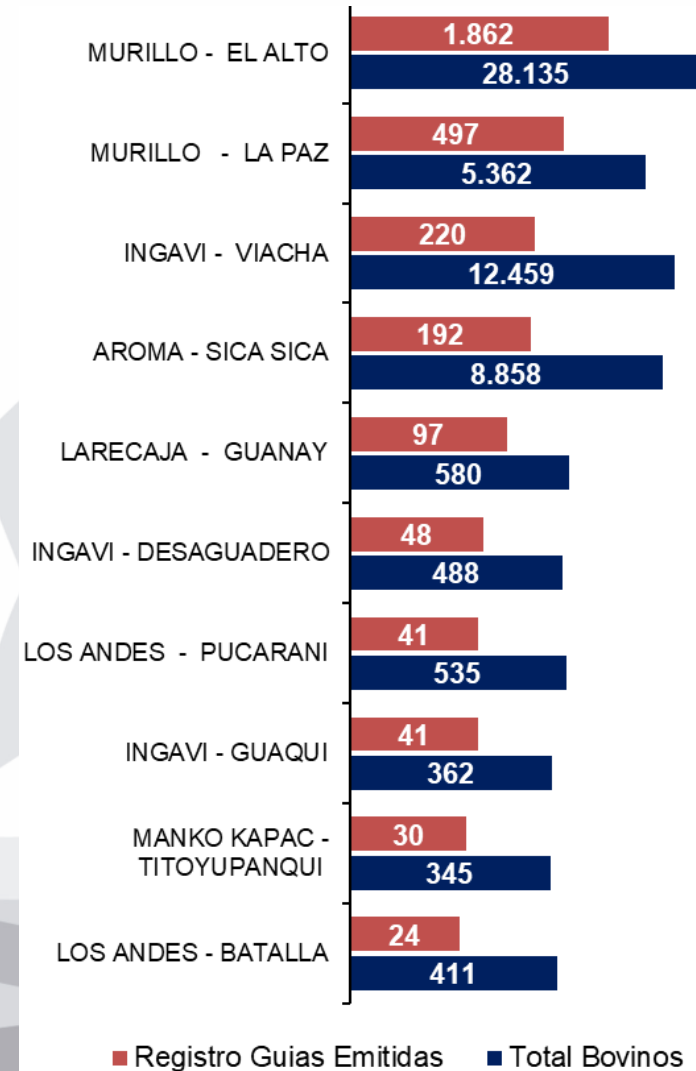
BALANCE	
Mercado Interno Kg (90%)	144.874.351
Saldo (kg)	16.097.150
Cupo exportable SCS (Kg)	16.000.000
Sobrante de carne res en movimiento (Kg)	97.150
Sobrante de carne res en movimiento (Tm)	97
***No. Cabezas de reses en movimiento	442
* datos de enero a septiembre de 2021	
** por persona se consume 18,5 kg de res	
*** 220 kg por cabeza de res	

Se presume que 442 cabezas de res que aproximadamente son 97 toneladas son contrabandeadas por los pasos fronterizos del municipio de San Ignacio al este con el país de Brasil y del municipio de Charagua al norte del país de Paraguay



# MOVIMIENTO DE GANADO BOVINO DEL DPTO. DE LA PAZ POR PASOS FRONTERIZOS AL PAIS DE PERU

## Principales movimiento de ganado bovino



Es probable que entre 100 a 220 cabezas de ganado bovino destinado al consumo de carne pasen por los pasos fronterizos de los municipios de Ixiamas, Apolo y Pelechuco con destino a las municipalidades circundantes a la ciudad de Cuzco



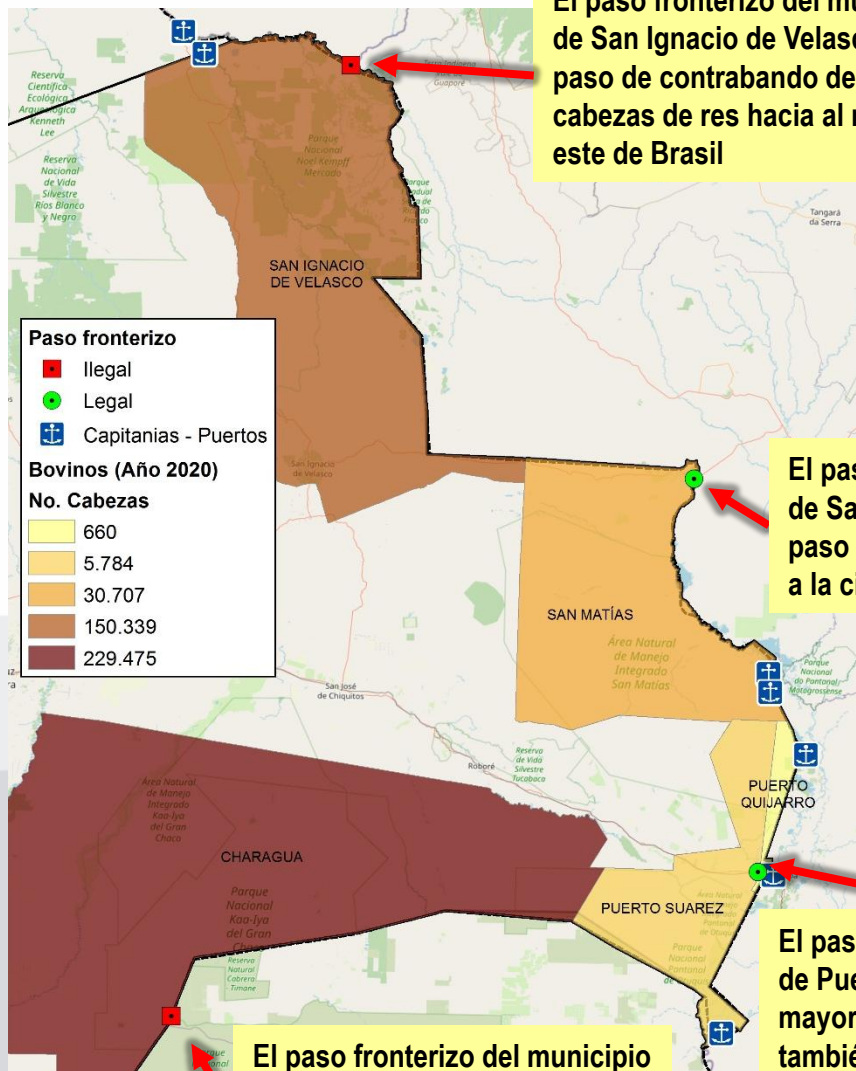
Es probable que mas de 300 cabezas de ganado bovino destinado al consumo de carne pasen por el municipio de Desaguadero con destino a las municipalidades circundantes de Puno y Juliaca



# MOVIMIENTO DE GANADO BOVINO DEL DPTO. SANTA CRUZ POR PASOS FRONTERIZOS y CAPITANIAS POTUARIAS AL PAIS DE BRASIL y PARAGUAY



Ministerio de  
**Desarrollo Productivo**  
y Economía Plural



El paso fronterizo del municipio de San Ignacio de Velasco es paso de contrabando de cabezas de res hacia al norte este de Brasil

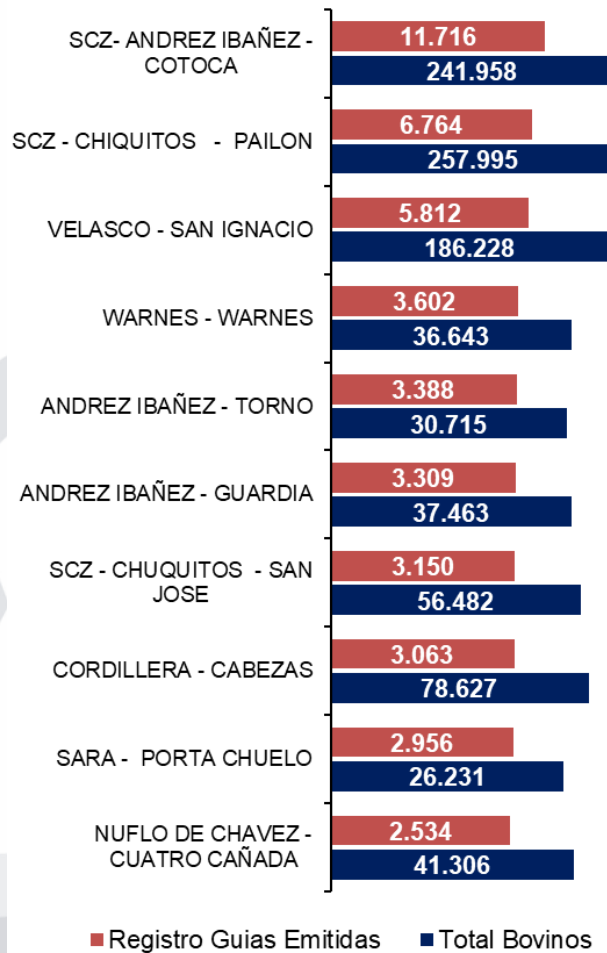
El paso fronterizo del municipio de San Matías es el principal paso de contrabando de carne a la ciudad de Cáceres (Brasil)

El paso fronterizo del municipio de Puerto Suarez y la capitania mayor de Puerto Quijarro también es considerado paso de contrabando de carne con destino a la ciudad de Corumba (Brasil)

El paso fronterizo del municipio de Charagua es paso de contrabando de cabezas de res hacia al norte de Paraguay



## Principales movimiento de ganado bovino





# MOVIMIENTO DE GANADO BOVINO DEL DPTO. PANDO POR PASOS FRONTERIZOS y CAPITANIAS POTUARIAS AL PAIS DE BRASIL y PERU

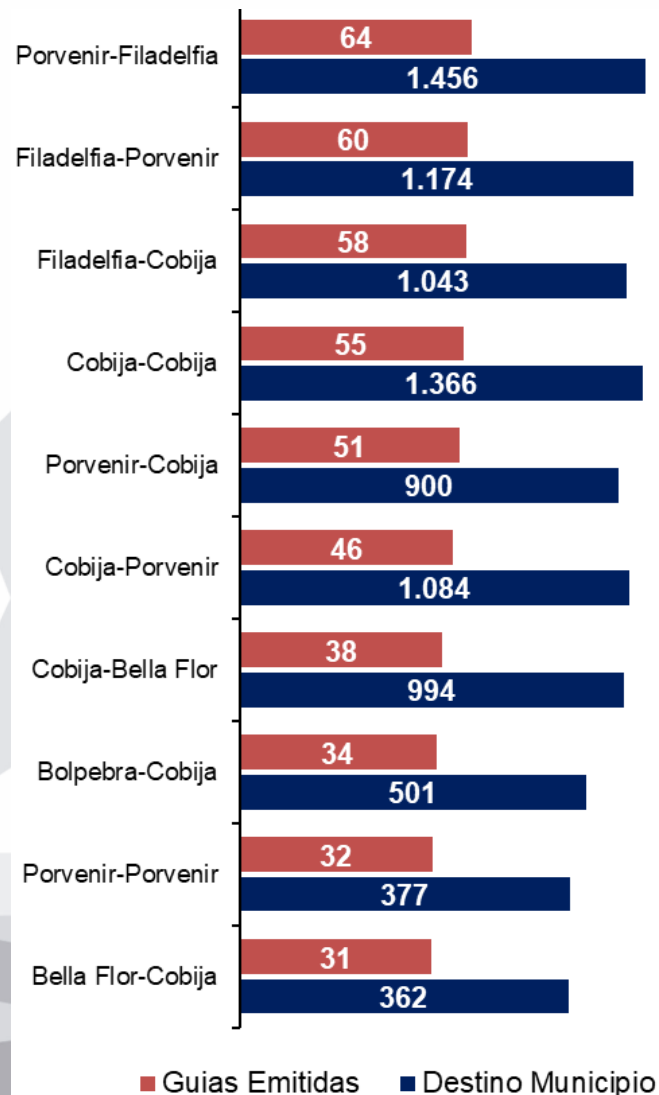
El paso fronterizo del municipio de Cobija es paso de contrabando de carne procedente de la ciudad de Brasileia y Epitaciolandia (Brasil)

El paso fronterizo y las tres capitánias puertearías del municipio de Nuevo Manao es paso de contrabando de carne procedente de la ciudad de Porto Velho (Brasil)

El paso fronterizo y la capitania puertearía del municipio de Bolpebra es paso de contrabando de carne procedente de la municipalidad de Iberia (Peru)



## Principales movimiento de ganado bovino





**GRACIAS!!!!**